

報 告

婦人科腫瘍委員会報告

2012年度患者年報

婦人科腫瘍委員会の2012年度患者年報(2012年1月1日～12月31日治療開始症例)の報告をいたします(子宮頸癌・子宮体癌・卵巣腫瘍:346機関)。

加盟機関の先生方のご苦勞に感謝申し上げ、また婦人科腫瘍委員会の全委員に御礼申し上げます。今後とも何卒よろしくお願ひ申し上げます。

婦人科腫瘍委員会 委員長 青木 大輔

子宮頸癌 CIN 3, I期～IV期患者数

子宮頸癌 I期～IV期組織分類

〔総括1〕子宮頸癌 治療患者進行期分布

〔総括2〕子宮頸癌 CIN 3, IA期治療内容

〔総括3〕子宮頸癌 I期～IV期治療内容

〔総括4〕子宮頸癌 I期～IV期進行期別年齢分布

子宮体癌 子宮内膜異型増殖症, I期～IV期患者数

子宮体癌 I期～IV期組織分類

〔総括1〕子宮体癌 治療患者進行期分布

〔総括2〕子宮体癌 子宮内膜異型増殖症治療内容

〔総括3〕子宮体癌 I期～IV期治療内容

〔総括4〕子宮体癌 I期～IV期進行期別年齢分布

卵巣悪性腫瘍・卵巣境界悪性腫瘍 患者数

卵巣悪性腫瘍・卵巣境界悪性腫瘍 組織分類

〔総括1〕卵巣悪性腫瘍・卵巣境界悪性腫瘍 治療患者進行期分布

〔総括2〕卵巣悪性腫瘍 治療内容

〔総括3〕卵巣境界悪性腫瘍 治療内容

〔総括4〕卵巣悪性腫瘍 進行期別年齢分布

〔総括5〕卵巣悪性腫瘍 組織型別年齢分布

※本報告に関するお問い合わせは婦人科腫瘍委員会までお願いいたします。

2012年度 子宮頸癌 CIN3、I期～IV期患者数

施設番号	登録機関	CIN3	進行期													I-IV期計					
			IA1期	IA2期	IA期(亜分類不明)	IB1期	IB2期	IB期(亜分類不明)	I期(亜分類不明)	IIA1期	IIA2期	IIA期(亜分類不明)	IIB期	I期(亜分類不明)	IIIA期		IIIB期	II期(亜分類不明)	IVA期	IVB期	IV期(亜分類不明)
010003	北海道がんセンター	0	7	0	0	23	1	0	0	0	0	0	0	0	0	0	0	4	10	0	64
010008	手稲藻仁会病院	0	0	0	0	0	0	0	0	0	0	0	0	0	0	0	0	0	0	0	0
010009	市立函館病院	0	0	0	0	3	0	0	0	0	0	0	0	0	0	0	0	0	0	0	7
010021	市立札幌病院	44	5	0	0	3	1	0	1	2	1	0	4	0	0	0	0	0	2	0	20
010022	札幌鉄道病院	0	0	0	0	0	0	0	0	0	0	0	0	0	0	0	0	0	0	0	0
010023	札幌厚生病院	51	1	1	0	1	0	0	0	0	0	0	0	0	0	0	0	0	1	0	4
010024	NIT東日本札幌病院	0	2	1	0	3	1	0	0	0	0	0	0	0	0	0	0	0	0	0	8
010025	札幌医科大学	31	10	1	0	22	8	0	0	3	2	0	6	2	1	5	0	5	5	0	70
010027	北海道大学	49	1	1	0	7	2	1	0	0	0	2	0	0	0	3	0	1	0	0	18
010028	KKR札幌医療センター	27	4	0	0	0	1	0	0	0	0	0	2	0	0	0	0	0	2	0	9
010037	市立旭川病院	0	0	1	0	1	1	0	0	0	0	0	0	0	0	0	0	0	0	0	5
010038	旭川厚生病院	0	2	0	0	2	0	0	0	0	0	0	0	0	0	0	0	0	1	0	7
010040	旭川医科大学	36	3	0	0	3	0	0	3	1	0	3	0	0	0	3	0	0	1	0	17
010042	帯広厚生病院	0	0	0	0	0	0	0	0	0	0	0	0	0	0	0	0	0	0	0	0
020004	青森県立中央病院	38	2	1	0	4	1	0	0	1	0	0	4	0	1	1	0	0	1	0	16
020008	下北医療センターむつ総合病院	0	1	0	0	0	0	1	0	0	0	0	0	0	0	0	0	0	0	0	2
020012	弘前大学	43	4	1	0	13	2	0	0	1	2	0	3	0	0	0	0	0	0	0	29
020017	三沢市立三沢病院	12	3	0	0	0	0	0	0	1	0	0	1	0	0	0	0	0	0	0	5
030004	岩手医科大学	0	0	0	0	0	0	0	0	0	0	0	0	0	0	0	0	0	0	0	0
040004	東北大学	3	5	0	2	18	4	0	0	0	0	1	9	0	1	3	0	1	4	0	48
040008	宮城県立がんセンター	0	5	0	0	13	3	1	1	3	2	0	2	0	0	2	0	0	2	0	34
040013	仙台医療センター	76	2	1	1	4	0	0	0	0	0	1	1	1	2	1	0	0	0	0	14
050001	秋田赤十字病院	58	1	0	0	4	2	0	0	1	0	0	0	0	0	0	0	0	1	0	9
050003	秋田大学	16	3	2	0	8	0	0	0	0	0	0	3	0	1	3	0	0	1	0	21
060002	山形県立中央病院	65	5	1	0	2	0	0	0	0	1	0	1	0	0	1	0	0	1	0	12
060005	山形大学	0	4	0	0	10	2	1	0	3	0	0	3	0	0	0	0	0	0	0	23
070003	福島県立医科大学	11	0	0	0	9	2	0	0	3	0	0	4	0	1	1	0	0	5	0	25
080001	土浦協同病院	24	2	0	0	7	4	0	0	0	0	0	3	0	1	2	0	6	1	0	26
080002	東京医科大学茨城医療センター	0	0	0	0	0	0	0	0	0	0	0	0	0	0	0	0	0	0	0	0
080003	筑ヶ浦医療センター	48	3	0	0	7	1	0	0	3	0	0	1	0	0	0	0	0	0	0	15
080006	筑波学園病院	3	0	0	0	0	0	0	0	0	0	0	0	0	0	0	0	0	0	0	0
080007	筑波大学	101	6	0	0	18	5	0	0	0	0	0	6	0	1	11	0	1	5	0	56
080012	茨城県立中央病院	35	1	1	0	11	1	0	0	0	0	0	8	0	0	6	0	0	2	0	30
080021	日立総合病院	0	0	0	0	0	0	0	0	0	0	0	0	0	0	0	0	0	0	0	0
080022	とりで総合医療センター	22	4	0	0	2	1	0	0	1	0	0	0	0	0	1	0	0	1	0	10
080031	筑波メディカルセンター	55	0	0	0	4	2	0	0	0	0	3	0	0	0	1	0	0	1	0	11
090001	栃木医療センター	0	0	0	0	0	0	0	0	0	0	0	0	0	0	0	0	0	0	0	0
090004	獨協医科大学	63	16	3	0	15	1	0	0	1	0	0	1	0	1	4	0	0	0	0	42

施設番号	登録機関	CIN3	進行期												I-IV期計					
			IA1期	IA2期	IA期 (区分類不明)	IB1期	IB2期	IB期 (区分類不明)	IIA1期	IIA2期	IIA期 (区分類不明)	IIIB期	IIIA期	IIIB期		II期 (区分類不明)	IVA期	IVB期	IV期 (区分類不明)	
090005	済生会宇都宮病院	49	4	0	1	2	0	0	0	0	0	0	0	0	0	0	0	0	8	
090010	那須赤十字病院	17	5	1	0	1	0	0	0	0	0	2	1	0	1	0	0	0	12	
090011	足利赤十字病院	37	1	1	0	1	2	0	0	0	0	0	1	1	2	0	0	1	13	
090015	自治医科大学	0	7	0	1	9	5	0	0	0	0	0	1	0	7	0	1	8	50	
090016	栃木県立がんセンター	101	11	2	2	5	4	1	0	0	0	0	0	0	5	0	1	0	35	
090018	国際医療福祉大学病院	0	1	0	0	6	1	0	0	0	0	1	1	0	1	0	0	0	11	
100005	高崎総合医療センター	38	1	2	0	7	2	0	0	0	0	2	1	1	9	0	1	0	28	
100009	社会保険群馬中央総合病院	0	0	0	0	0	0	0	0	0	0	0	0	0	0	0	0	0	0	
100012	群馬大学	54	7	2	0	6	3	0	0	0	0	0	2	0	7	0	0	10	47	
100015	本田記念病院	17	0	0	0	1	0	0	0	0	0	0	0	0	0	0	0	0	1	
100018	桐生厚生総合病院	0	5	0	0	3	0	0	0	0	0	0	0	0	0	0	0	0	8	
100022	群馬県立がんセンター	61	11	1	1	15	7	0	0	0	4	1	0	0	12	0	1	6	60	
110003	自治医科大学さいたま医療センター	0	5	0	0	11	2	0	0	0	2	2	0	0	8	0	1	0	34	
110008	埼玉社会保険病院	7	0	0	0	2	2	0	0	0	0	0	0	0	0	0	0	0	6	
110014	越谷市立病院	49	1	1	0	4	0	0	0	0	1	1	0	0	2	0	1	0	12	
110016	獨協医科大学越谷病院	53	1	0	0	4	0	0	0	0	0	0	0	0	2	0	0	1	11	
110022	埼玉医科大学総合医療センター	89	7	0	0	7	3	0	0	0	0	2	0	0	2	0	4	0	32	
110023	埼玉病院	27	1	1	0	4	0	0	0	0	1	0	0	0	1	0	0	1	12	
110026	西埼玉中央病院	23	0	0	0	2	1	0	0	0	1	0	0	0	0	0	0	0	4	
110027	防衛医科大学校	37	4	0	0	2	0	0	0	0	2	1	0	0	0	0	0	0	9	
110029	藤岡病院	0	0	0	0	0	0	0	0	0	0	0	0	0	0	0	0	0	0	
110030	埼玉県立がんセンター	117	5	0	2	20	7	0	1	0	1	7	1	1	20	0	1	9	85	
110055	埼玉医科大学国際医療センター	56	3	1	0	10	1	0	0	0	0	0	0	0	17	0	0	8	60	
120002	千葉医療センター	7	0	1	0	0	0	0	0	0	0	0	0	0	0	0	0	0	1	
120004	千葉市立青葉病院	0	2	0	0	2	0	0	0	0	0	0	0	0	1	0	0	0	5	
120005	千葉大学	0	4	3	0	12	6	0	0	0	4	1	1	8	0	2	5	0	55	
120009	日本医科大学千葉北総病院	0	5	0	0	7	3	0	0	0	0	0	0	0	1	0	0	0	16	
120012	松戸市立病院	22	0	0	0	1	1	0	3	0	0	0	0	0	0	0	0	0	5	
120015	東京歯科大学市川総合病院	51	0	0	0	2	1	0	0	0	0	0	0	0	3	0	0	0	9	
120017	船橋市立医療センター	0	0	0	0	0	0	0	0	0	0	0	0	0	0	0	0	0	0	
120021	東京慈恵会医科大学柏病院	44	10	0	2	27	4	0	0	0	6	1	0	0	8	0	0	17	81	
120023	順天堂大学浦安病院	63	6	1	0	0	2	0	0	0	0	1	0	0	3	0	0	0	14	
120025	東邦大学医療センター佐倉病院	0	0	0	0	0	0	0	0	0	0	0	0	0	0	0	0	0	0	
120029	国保旭中央病院	0	2	0	0	3	0	1	0	0	0	0	0	1	0	0	0	2	11	
120035	亀田総合病院	74	3	0	0	8	5	0	0	0	0	0	1	0	2	0	0	5	26	
120036	帝京大学ちば総合医療センター	44	0	0	0	2	1	0	0	0	1	0	0	0	4	0	0	2	11	
120042	千葉県がんセンター	55	1	0	4	13	12	0	0	1	1	0	9	0	0	3	0	0	47	
120043	重粒子医学センター病院	0	0	0	0	1	1	1	1	1	1	0	0	0	24	0	1	11	0	46
120053	千葉愛友会記念病院	16	0	0	0	3	0	0	0	0	1	0	1	0	1	2	0	0	7	

施設番号	登録機関	CIN3	進行期														I-IV期計				
			IA1期	IA2期	IA期 (区分不明)	IB1期	IB2期	IB期 (区分不明)	I期 (区分不明)	IIA1期	IIA2期	IIA期 (区分不明)	IIB期	II期 (区分不明)	IIIA期	IIIB期		II期 (区分不明)	IVA期	IVB期	IV期 (区分不明)
160004	佐久市立国保浅間総合病院	19	1	0	0	2	0	0	0	0	0	0	0	0	0	0	0	0	0	0	4
160005	篠ノ井総合病院	47	8	0	1	0	0	0	0	0	0	0	0	0	0	0	0	0	0	0	9
160006	信州大学	0	0	0	3	8	5	0	1	2	1	0	0	5	0	0	0	0	2	0	28
160022	長野市民病院	56	0	0	0	4	3	0	0	0	0	0	1	3	0	0	1	0	3	0	16
170006	富土市立中央病院	48	1	0	0	0	0	0	0	0	0	0	0	0	0	0	0	0	0	0	2
170008	福岡赤十字病院	11	2	0	0	4	1	0	0	0	0	0	0	0	0	0	0	0	0	1	0
170009	静岡赤十字総合病院	52	4	1	1	6	1	1	3	0	0	0	4	0	0	0	0	2	0	0	29
170016	静岡市立清水病院	32	0	0	0	2	0	0	0	0	0	0	0	0	0	0	0	0	0	0	2
170023	聖隷浜松病院	187	7	1	0	8	1	0	0	4	3	0	16	0	0	0	0	0	5	0	50
170025	浜松医科大学	23	0	0	0	5	1	0	1	0	0	0	7	0	0	0	0	1	2	0	17
170026	浜松医療センター	35	0	0	0	2	0	0	0	0	0	0	0	0	0	0	0	0	0	0	2
170051	静岡がんセンター	0	10	1	0	35	7	0	0	5	2	0	8	0	2	17	0	2	11	0	100
180001	長岡赤十字病院	55	2	0	0	3	0	0	0	1	0	0	4	0	0	0	0	0	1	0	11
180009	新潟大学	0	1	1	0	11	2	0	0	3	1	0	3	0	1	0	0	0	3	0	26
180010	県立がんセンター新潟病院	149	15	0	0	14	8	0	0	0	0	0	6	0	0	0	0	1	5	0	50
190001	富山大学	11	2	1	0	2	0	0	0	0	0	0	0	0	0	1	4	0	0	0	12
190002	富山赤十字病院	30	0	0	0	0	0	0	0	0	0	0	1	0	0	0	0	0	0	0	1
190003	富山県立中央病院	0	9	0	0	4	1	1	0	0	0	0	0	0	0	0	0	0	0	0	17
190004	厚生連高岡病院	0	0	0	0	3	1	0	0	0	0	1	2	0	0	1	0	0	1	0	9
190005	黒岡市民病院	0	1	0	0	1	0	0	0	0	0	0	1	0	0	0	0	0	0	0	3
190009	高岡市民病院	16	1	0	0	1	0	0	0	0	0	0	1	0	0	0	0	0	0	0	3
200001	金沢医科大学	16	0	0	0	0	0	0	0	2	1	0	2	0	0	4	0	0	0	0	9
200002	金沢医療センター	0	0	0	0	0	0	0	0	0	0	0	0	0	0	0	0	0	0	0	0
200003	石川県立中央病院	43	1	0	0	4	0	0	0	0	0	0	3	0	0	4	0	0	2	0	14
200004	金沢大学	52	1	0	0	7	5	0	2	1	1	0	1	0	0	3	0	0	5	0	26
210002	福井県立病院	36	1	0	0	4	1	0	0	2	1	0	2	0	0	1	0	0	0	0	12
210003	福井大学	10	2	0	0	2	0	0	0	1	0	0	4	0	0	5	0	0	2	0	16
210004	福井赤十字病院	38	1	0	0	1	1	0	0	0	0	0	1	0	0	1	0	0	1	0	6
210006	福井県済生会病院	40	0	1	0	3	0	1	0	1	1	1	4	0	1	1	0	0	1	0	15
220002	岐阜大学	38	0	1	0	17	3	0	0	0	0	1	4	0	1	3	0	2	0	0	33
220003	岐阜県総合医療センター	0	1	0	0	7	0	0	0	0	2	1	0	0	0	0	0	0	0	0	13
220005	松波総合病院	0	0	0	0	1	0	0	0	0	0	0	1	0	0	2	1	0	0	0	5
220006	大垣市民病院	0	8	0	0	6	2	0	0	2	1	0	8	0	0	2	0	0	2	0	31
230001	豊橋市民病院	67	0	3	1	15	4	0	0	1	0	0	12	0	0	2	0	0	7	0	45
230004	豊川市民病院	0	0	1	0	0	0	0	0	0	0	3	0	0	0	2	1	1	0	0	10
230006	岡崎市民病院	56	1	1	0	5	1	0	0	0	0	1	4	0	0	0	0	0	3	0	16
230014	名古屋第一赤十字病院	12	4	0	0	9	2	0	0	2	0	0	8	0	0	5	0	4	5	0	39
230024	名古屋医療センター	0	0	0	0	0	0	0	0	0	0	0	0	0	0	0	0	0	0	0	0
230029	名古屋市立西部医療センター	33	0	0	0	4	3	0	0	0	0	0	1	0	0	1	0	0	1	0	10

施設番号	登録機関	CIN3	進行期												I-IV期計								
			IA1期	IA2期	IA期 (区分類不明)	IB1期	IB2期	IB期 (区分類不明)	IIA1期	IIA2期	IIA期 (区分類不明)	IIIB期	IIIA期	IIIB期		II期 (区分類不明)	IVA期	IVB期	IV期 (区分類不明)				
230031	名古屋大学	0	6	0	0	17	5	0	0	6	4	0	0	20	0	2	1	0	0	1	1	0	73
230033	名古屋第二赤十字病院	0	2	0	0	4	1	0	0	0	0	0	2	1	5	0	1	0	0	0	0	0	18
230034	名古屋市立大学	44	5	1	0	10	0	0	0	0	0	0	0	4	0	1	1	0	0	1	1	0	24
230035	藤田保健衛生大学	35	2	0	0	13	3	0	0	0	0	0	1	4	0	0	1	0	0	2	0	0	27
230036	トヨタ記念病院	42	0	0	0	4	1	0	0	0	0	0	0	2	0	0	1	0	0	0	0	0	8
230040	愛知医科大学	37	0	0	0	7	4	0	0	0	0	0	0	1	0	1	2	0	0	0	0	0	15
230043	小牧市民病院	43	7	0	0	2	0	0	0	0	2	0	0	2	0	0	0	0	0	0	0	0	13
230047	一宮市立市民病院	33	4	0	1	2	1	0	0	0	0	0	0	5	0	0	1	0	0	1	0	0	15
230049	海南病院	15	0	0	0	5	0	0	0	1	1	0	1	4	0	1	0	0	0	0	1	0	14
230052	愛知県がんセンター中央病院	64	1	2	2	35	4	0	0	0	3	1	0	7	0	0	3	0	2	4	0	0	64
240002	三重立総合医療センター	40	11	0	0	6	1	0	1	1	1	0	0	0	0	0	0	0	0	0	0	0	21
240003	市立四日市病院	27	2	0	0	5	0	0	0	0	0	0	0	2	0	0	1	0	2	0	0	0	12
240008	三重中央医療センター	7	1	1	0	1	0	0	0	0	0	0	0	0	0	0	0	0	0	1	0	0	4
240009	三重大学	35	0	0	1	13	3	0	0	0	0	2	0	12	0	0	7	0	1	6	0	0	45
240015	伊勢赤十字病院	43	1	1	2	8	0	0	0	0	0	0	0	1	0	0	3	0	1	1	0	0	18
250001	大津赤十字病院	57	2	0	0	3	0	0	0	1	1	0	1	0	1	0	1	0	1	1	0	0	11
250003	滋賀医科大学	23	5	0	0	7	4	0	0	0	1	0	4	0	1	4	0	1	2	0	0	0	29
250006	近江八幡市立総合医療センター	11	0	0	0	0	0	0	0	0	0	1	0	0	0	0	0	0	0	0	0	0	1
250008	滋賀県立成人病センター	79	9	0	0	9	3	0	0	0	0	1	0	4	0	1	1	0	2	0	0	0	30
260002	京都第二赤十字病院	76	13	0	0	4	0	0	0	0	0	0	0	2	0	0	1	0	0	0	0	0	20
260003	京都府立医科大学	24	0	0	1	8	2	1	1	1	0	0	0	3	0	0	3	0	0	5	0	0	25
260006	京都市立病院	52	1	0	0	4	1	0	1	0	1	0	3	0	1	0	0	3	0	2	1	0	17
260007	京都第一赤十字病院	23	2	0	0	5	2	3	1	1	1	0	3	0	0	0	0	0	0	0	0	0	18
260009	京都大学	106	5	3	0	15	4	0	0	0	2	0	0	7	0	0	2	0	1	3	0	0	42
260013	京都桂病院	22	0	0	0	0	0	0	0	0	0	0	0	2	0	0	0	0	0	0	0	0	2
260014	京都医療センター	0	2	0	0	5	1	0	0	0	0	2	0	8	0	0	0	0	3	0	0	0	21
260017	済生会京都府病院	0	0	0	1	2	0	0	1	0	0	0	0	1	0	0	0	0	0	0	0	0	5
270003	北野病院	75	4	1	0	27	0	0	0	0	3	0	0	10	0	0	5	0	0	3	0	0	53
270007	大阪市立総合医療センター	38	3	0	1	9	3	0	0	0	0	0	0	3	0	0	1	0	0	5	0	0	25
270009	大阪医療センター	87	5	2	0	2	3	0	0	0	0	0	1	4	0	1	4	0	1	4	0	0	27
270013	大阪警察病院	73	3	0	0	3	2	0	0	0	0	1	0	2	0	0	0	0	0	1	0	0	12
270014	大阪赤十字病院	61	5	1	0	8	1	0	0	0	2	0	0	1	0	0	1	0	0	0	0	0	19
270016	大阪市立大学	0	15	0	0	20	1	0	0	0	0	3	15	0	0	0	9	0	2	4	0	0	69
270018	日生病院	36	8	1	0	3	0	0	0	0	0	0	0	0	0	0	0	0	0	0	0	0	12
270022	千船病院	0	2	3	0	1	1	0	1	0	0	0	2	0	0	0	0	0	1	0	0	0	11
270025	大阪府立急性期・総合医療センター	59	1	0	0	4	1	0	0	0	0	1	0	3	0	0	2	0	0	2	0	0	14
270032	済生会吹田病院	0	3	0	0	1	0	0	0	1	1	0	1	0	1	0	2	0	0	3	0	0	12
270035	大阪大学	84	9	0	0	29	10	0	0	0	1	0	0	9	0	1	7	0	3	2	1	0	72
270040	高槻病院	40	8	0	0	1	0	0	0	0	0	0	0	3	0	0	2	0	1	1	0	0	16

施設番号	登録機関	CIN3	進行期												I-IV期計							
			IA1期	IA2期	IA期 (区分不明)	IB1期	IB2期	IB期 (区分不明)	IIA1期	IIA2期	IIA期 (区分不明)	IIIB期	IIIA期	IIIB期		II期 (区分不明)	IVA期	IVB期	IV期 (区分不明)			
330004	岡山済生会総合病院	12	0	0	0	0	0	0	12	0	0	0	0	0	0	0	0	0	0	0	0	12
330006	岡山大学	69	5	2	0	0	16	8	0	1	0	0	0	0	0	15	0	1	6	0	0	64
330007	岡山医療センター	0	0	0	0	0	0	0	0	0	0	0	0	0	0	0	0	0	0	0	0	0
330008	倉敷中央病院	10	1	0	0	0	7	1	0	0	0	0	0	0	0	0	0	0	0	0	0	14
330009	川崎医科大学	5	0	0	0	0	3	4	0	0	0	0	0	0	3	0	0	0	1	5	0	16
330010	倉敷成人病センター	127	7	0	0	0	21	6	0	0	1	0	0	2	0	0	0	0	0	0	0	37
330017	津山中央病院	13	5	0	0	0	0	0	0	0	0	0	0	0	0	0	0	0	0	0	0	5
340001	福山医療センター	62	2	1	0	0	7	1	0	0	1	0	0	9	0	0	0	2	1	0	0	30
340002	尾道総合病院	29	0	0	0	0	0	0	0	0	0	0	0	0	0	0	0	0	0	0	0	1
340004	市立三次中央病院	22	0	0	0	0	3	1	0	0	0	0	0	0	0	0	0	1	0	0	0	6
340007	広島市立広島市民病院	109	3	1	0	0	13	5	0	0	1	0	0	9	0	0	0	2	4	0	0	46
340008	広島赤十字原爆病院	0	0	0	0	0	0	0	0	0	0	0	0	0	0	0	0	0	0	0	0	1
340010	広島市立安佐市民病院	35	6	1	0	0	2	0	0	0	1	0	0	2	0	0	0	0	0	0	0	13
340012	広島大学	41	2	0	0	0	14	3	0	1	0	0	2	0	3	0	0	1	4	0	0	35
340014	県立広島病院	50	5	0	0	0	2	1	1	0	0	2	0	0	2	0	0	0	5	0	0	20
340015	呉医療センター・中国がんセンター	45	0	0	0	0	5	2	0	0	0	0	0	0	2	0	0	0	2	0	0	11
340016	中国労災病院	19	2	0	0	0	3	0	0	0	0	0	0	2	0	0	0	1	0	0	0	9
340018	広島総合病院	32	3	0	0	0	2	0	0	0	0	0	0	0	0	0	0	0	1	0	0	8
340031	東広島医療センター	27	0	0	0	0	0	0	0	0	0	0	0	0	0	0	0	0	0	0	0	0
350003	徳山中央病院	52	6	0	1	0	6	2	0	0	0	0	0	2	0	0	0	1	3	0	0	25
350008	山口赤十字病院	34	0	0	0	0	2	1	0	0	0	0	0	0	0	0	0	1	0	0	0	6
350009	山口大学	21	3	0	0	0	3	1	0	0	0	0	0	4	0	0	0	1	2	0	0	22
360002	徳山市民病院	0	0	0	0	0	0	0	0	0	0	0	0	0	0	0	0	0	0	0	0	0
360003	徳島大学	25	0	0	1	0	9	2	0	0	1	0	0	10	1	2	4	0	3	7	0	40
360005	徳島県立中央病院	11	3	0	0	0	1	0	0	0	0	0	0	1	0	0	0	0	0	0	0	5
370001	高松赤十字病院	34	4	0	0	0	3	1	1	0	0	0	0	2	0	0	0	0	0	0	0	11
370002	高松市民病院	23	0	0	0	0	0	0	0	0	0	0	0	0	0	0	0	0	0	0	0	0
370003	香川県立中央病院	34	0	0	0	0	2	1	0	0	0	0	2	0	0	0	0	3	1	0	0	12
370005	香川大学	0	0	0	0	0	0	0	0	0	0	0	0	0	0	0	0	0	0	0	0	0
370015	香川労災病院	33	0	0	0	0	5	4	0	0	0	0	0	1	0	0	0	0	0	0	0	11
380001	四国がんセンター	200	11	2	1	0	22	4	0	0	0	0	0	8	0	1	2	0	1	8	0	60
380002	愛媛県立中央病院	0	1	0	1	0	0	0	0	0	0	0	0	1	0	0	0	0	0	0	0	3
380005	松山赤十字病院	0	0	0	0	0	0	0	0	0	0	0	0	0	0	0	0	0	0	0	0	0
380006	愛媛大学	32	2	0	0	0	11	2	0	0	0	0	0	2	0	6	0	0	2	2	0	27
390003	高知医療センター	54	4	0	0	0	3	2	0	0	0	0	1	0	0	1	0	0	1	0	0	12
390006	高知大学	32	9	0	0	0	3	3	0	0	3	1	0	4	0	1	8	0	0	0	0	32
400002	北九州市立医療センター	32	3	0	0	0	11	1	0	0	1	0	0	5	0	0	0	3	5	0	0	35
400003	小倉医療センター	0	0	0	0	0	9	0	0	3	0	1	0	1	0	0	0	0	1	1	0	16
400007	九州厚生年金病院	42	8	2	0	0	8	1	0	0	3	1	0	3	1	0	0	1	3	0	0	39

施設番号	登録機関	CIN3	進行期																I-IV期計			
			IA1期	IA2期	IA期 (区分類不明)	IB1期	IB2期	IB期 (区分類不明)	I期 (区分類不明)	IIA1期	IIA2期	IIA期 (区分類不明)	IIB期	I期 (区分類不明)	IIIA期	IIIB期	II期 (区分類不明)	IVA期		IVB期	IV期 (区分類不明)	
400008	産業医科大学	39	3	0	0	7	1	0	0	3	2	0	4	0	0	0	0	0	2	0	0	24
400009	浜の町病院	30	1	0	0	4	3	0	0	0	0	0	0	0	0	0	0	0	1	0	0	9
400010	九州医療センター	0	1	0	0	1	2	0	0	0	0	0	0	0	0	0	0	1	2	0	0	9
400012	九州大学	16	6	2	0	41	5	0	0	2	2	0	6	0	0	10	0	1	1	0	0	76
400013	福岡大学	47	0	0	0	7	2	0	0	0	0	1	2	0	1	3	0	1	1	0	0	18
400014	福岡赤十字病院	40	0	0	0	3	2	0	0	1	0	4	0	1	1	0	1	1	0	1	0	14
400017	飯塚病院	26	0	0	0	5	2	0	0	1	0	0	3	0	1	2	0	3	2	0	0	18
400020	久留米大学	0	3	0	0	16	4	0	1	2	2	0	1	1	0	5	0	2	0	0	0	37
400022	聖マリア病院	34	3	0	0	4	1	0	0	1	0	0	3	0	0	2	0	1	0	0	0	15
400026	済生会福岡総合病院	49	4	1	1	6	2	0	0	3	0	1	0	1	2	0	1	2	0	0	0	24
400040	九州がんセンター	136	10	1	0	19	5	0	0	2	1	0	12	0	0	6	0	0	9	0	0	65
410002	佐賀県医療センター-好生館	0	0	0	0	0	0	0	0	0	0	0	0	0	0	0	0	0	0	0	0	0
410005	佐賀大学	36	3	0	0	11	1	0	1	1	2	0	4	0	1	6	0	1	0	0	0	31
420001	長崎市立市民病院	16	1	0	0	2	1	0	1	0	3	0	2	0	0	1	0	0	2	0	0	13
420002	長崎大学	41	4	0	0	1	3	0	0	0	2	1	2	0	0	1	0	2	3	0	0	19
420003	日赤長崎原爆病院	0	5	0	0	3	0	0	0	0	0	1	2	0	0	1	0	0	0	0	0	12
420005	長崎医療センター	57	5	2	0	13	5	0	0	2	0	13	0	2	6	0	0	3	0	0	0	51
420006	佐世保共済病院	43	17	0	0	1	0	0	0	1	0	0	0	0	0	0	0	0	0	0	0	19
420007	佐世保市立総合病院	21	5	0	1	3	3	0	0	0	0	1	1	0	0	0	1	1	0	0	0	16
420013	済生会長崎病院	15	0	1	0	0	0	0	0	0	0	0	1	0	0	0	0	0	0	0	0	2
430001	熊本医療センター	90	10	0	0	16	2	0	0	1	0	1	16	0	0	9	0	1	5	0	0	61
430002	熊本大学	44	28	0	2	18	7	0	0	1	1	0	4	0	1	4	0	4	0	0	0	70
430003	市立熊本市民病院	39	2	0	0	0	0	0	0	0	1	0	1	0	0	1	0	0	0	0	0	5
430004	熊本赤十字病院	66	7	0	0	7	0	0	0	0	1	0	3	0	0	4	0	0	1	0	0	23
440002	大分県立病院	134	7	0	0	6	4	0	0	0	0	0	0	0	0	0	0	1	3	0	0	21
440003	別府医療センター	37	1	0	0	3	0	0	0	0	0	2	0	0	1	0	0	0	0	0	0	7
440005	大分大学	21	3	0	0	7	1	0	0	0	0	0	6	0	0	3	0	0	4	0	0	24
450001	県立宮崎病院	186	9	3	0	17	5	0	0	2	3	0	4	0	2	7	0	3	8	0	0	63
450005	宮崎大学	0	2	0	0	6	9	0	0	0	0	4	0	0	0	2	0	0	1	0	0	24
460001	鹿児島大学	0	4	1	0	4	1	0	0	1	0	0	9	0	0	6	0	0	1	0	0	27
460004	鹿児島市立病院	75	12	2	0	14	9	0	0	1	2	0	7	0	1	2	0	1	3	0	0	54
470002	豊見城中央病院	0	1	0	0	6	0	0	0	0	0	0	0	0	0	0	0	0	0	0	0	7
470006	那覇市立病院	28	3	0	0	0	0	0	0	0	0	0	0	0	0	0	0	0	0	0	0	3
470008	琉球大学	43	4	1	0	22	7	0	0	1	0	9	0	0	13	0	1	2	0	0	0	60
470010	沖縄県立中部病院	54	2	0	0	5	4	0	0	1	0	3	0	1	2	0	0	1	0	0	0	19
	合計	11277	996	120	55	2080	532	34	77	217	174	39	1179	7	78	690	5	210	533	2	7028	

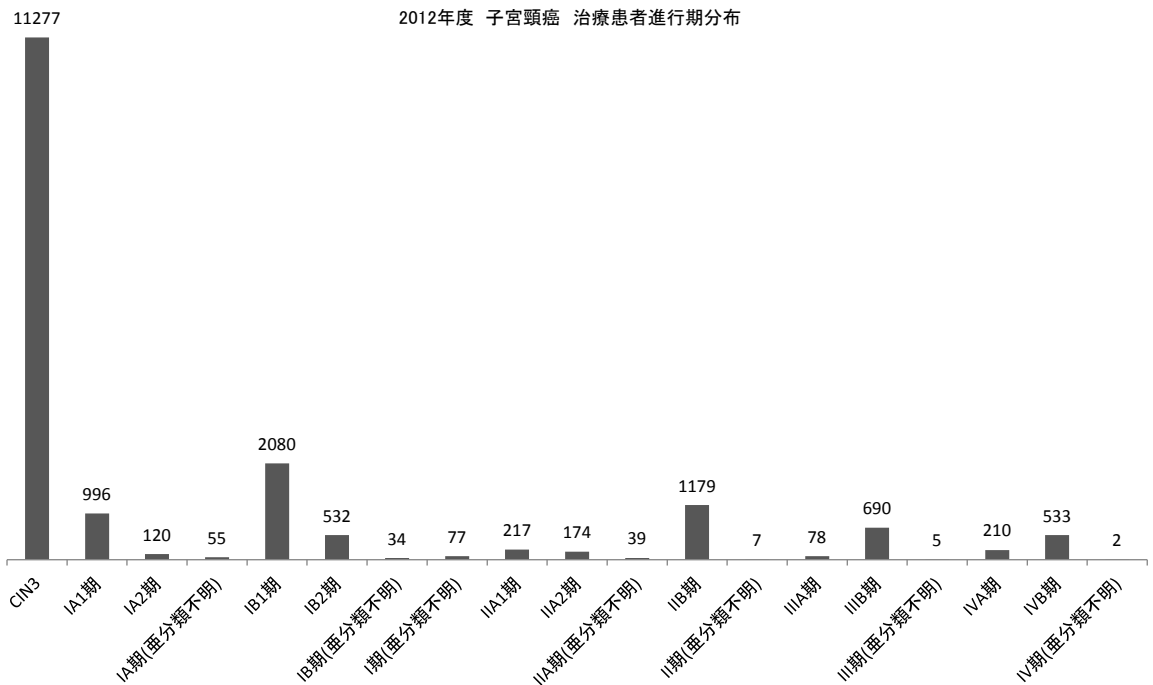
2012年度 子宮頸癌 I期～IV期組織分類

組織分類	例数	%
扁平上皮癌、分類不明	1597	22.7
扁平上皮癌、角化型	966	13.7
扁平上皮癌、非角化型	2272	32.3
類基底細胞癌	2	0.0
疣（いぼ）状癌	4	0.1
コンジローマ様癌	8	0.1
乳頭状扁平上皮癌	22	0.3
リンパ上皮腫様癌	2	0.0
扁平移行上皮癌	2	0.0
微小浸潤扁平上皮癌	303	4.3
腺癌：分類不明	321	4.6
腺癌：粘液性腺癌 内頸部型	681	9.7
腺癌：粘液性腺癌 腸型	37	0.5
類内膜腺癌	143	2.0
明細胞腺癌	35	0.5
漿液性腺癌	24	0.3
中腎性腺癌	2	0.0
最小偏倚型粘液性腺癌	23	0.3
絨毛腺管状粘液性腺癌	9	0.1
微小浸潤腺癌	59	0.8
腺扁平上皮癌	304	4.3
すりガラス細胞癌	19	0.3
腺様嚢胞癌	3	0.0
腺様基底細胞癌	10	0.1
カルチノイド	0	0.0
非定型カルチノイド	1	0.0
小細胞癌	72	1.0
大細胞神経内分泌癌	25	0.4
未分化癌	31	0.4
癌肉腫	9	0.1
その他	33	0.5
不明（採取せず）	9	0.1
合計	7028	

2012年度〔総括1〕子宮頸癌 治療患者進行期分布

進行期	例数	%	細分類	例数	%
CIN3	11277	61.6	CIN3	11277	61.6
I期	3894	21.3	IA1期	996	5.4
			IA2期	120	0.7
			IA期(亜分類不明)	55	0.3
			IB1期	2080	11.4
			IB2期	532	2.9
			IB期(亜分類不明)	34	0.2
			I期(亜分類不明)	77	0.4
II期	1616	8.8	IIA1期	217	1.2
			IIA2期	174	1.0
			IIA期(亜分類不明)	39	0.2
			IIB期	1179	6.4
			II期(亜分類不明)	7	0.0
III期	773	4.2	IIIA期	78	0.4
			IIIB期	690	3.8
			III期(亜分類不明)	5	0.0
IV期	745	4.1	IVA期	210	1.1
			IVB期	533	2.9
			IV期(亜分類不明)	2	0.0
合計	18305		合計	18305	

* CIN 3は子宮頸癌とは別の疾患として位置付けられてはいるが、便宜上〔総括1〕としてまとめた。



2012年度〔総括2〕子宮頸癌 CIN 3, IA期治療内容

治療法	CIN 3		IA1期		IA2期		IA期亜分類不明	
	例数	%	例数	%	例数	%	例数	%
円錐切除	9118	80.9	380	43.5	5	4.9	7	16.3
単純全摘	1458	12.9	303	34.7	18	17.6	12	27.9
単摘+リンパ節郭清	13	0.1	6	0.7	3	2.9	3	7.0
準広汎全摘	47	0.4	68	7.8	8	7.8	0	0.0
準広汎全摘+リンパ節郭清	4	0.0	59	6.8	35	34.3	10	23.3
広汎子宮頸部全摘	-	-	4	0.5	6	5.9	0	0.0
広汎全摘	4	0.0	35	4.0	24	23.5	10	23.3
放射線療法	6	0.1	13	1.5	1	1.0	1	2.3
その他	627	5.6	5	0.6	2	2.0	0	0.0
合計	11277		873		102		43	

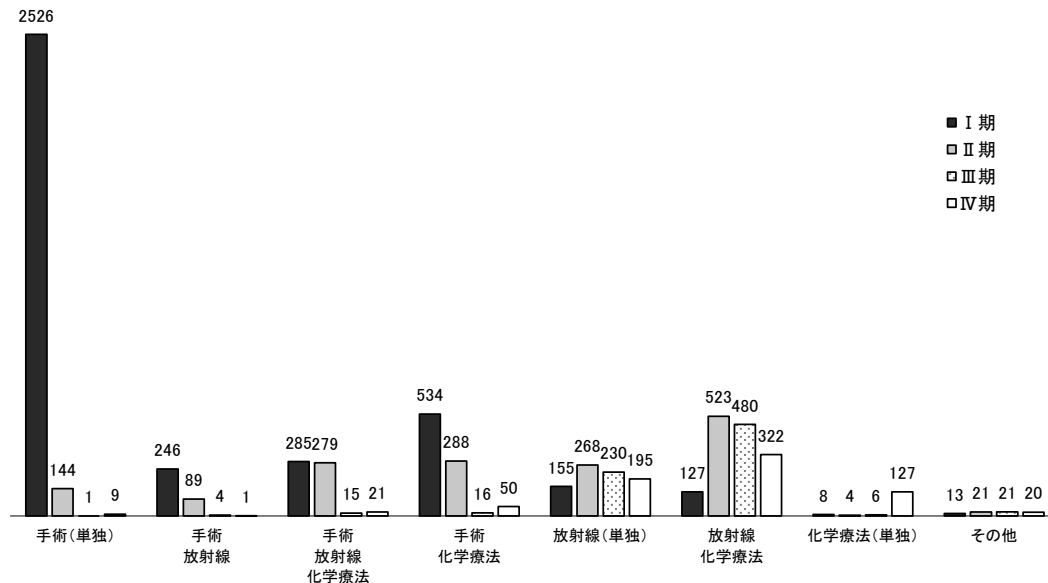
* CIN 3は子宮頸癌とは別の疾患として位置付けられてはいるが、便宜上〔総括2〕としてまとめた。

* 〔総括2〕はCIN 3患者年報、IA1期患者年報、IA2期患者年報、IA期亜分類不明患者年報の報告データを基に作成した。IA1期、IA2期、IA期亜分類不明については個別のデータ報告と患者年報と、それぞれに報告することになっているが、患者年報については未報告施設もあり、他の表と報告数が不整合の結果となった。

2012年度〔総括3〕子宮頸癌 I期～IV期治療内容

進行期	治療法	手術(単独)		手術放射線		手術放射線化学療法		手術化学療法		放射線(単独)		放射線化学療法		化学療法(単独)		その他		計	
		例数	%	例数	%	例数	%	例数	%	例数	%	例数	%	例数	%	例数	%	例数	%
I期	IA1期	974	13.9	7	0.1	3	0.0	5	0.1	2	0.0	1	0.0	0	0.0	4	0.1	996	14.2
	IA2期	110	1.6	3	0.0	2	0.0	1	0.0	3	0.0	0	0.0	0	0.0	1	0.0	120	1.7
	IA期(亜分類不明)	50	0.7	2	0.0	0	0.0	1	0.0	2	0.0	0	0.0	0	0.0	0	0.0	55	0.8
	IB1期	1229	17.5	173	2.5	169	2.4	331	4.7	118	1.7	58	0.8	1	0.0	1	0.0	2080	29.6
	IB2期	89	1.3	52	0.7	107	1.5	183	2.6	24	0.3	66	0.9	6	0.1	5	0.1	532	7.6
	IB期(亜分類不明)	8	0.1	6	0.1	1	0.0	12	0.2	4	0.1	2	0.0	1	0.0	0	0.0	34	0.5
	I期(亜分類不明)	66	0.9	3	0.0	3	0.0	1	0.0	2	0.0	0	0.0	0	0.0	2	0.0	77	1.1
II期	IIA1期	59	0.8	18	0.3	35	0.5	34	0.5	38	0.5	31	0.4	0	0.0	2	0.0	217	3.1
	IIA2期	17	0.2	17	0.2	44	0.6	45	0.6	11	0.2	39	0.6	0	0.0	1	0.0	174	2.5
	IIA期(亜分類不明)	7	0.1	5	0.1	8	0.1	7	0.1	4	0.1	5	0.1	0	0.0	3	0.0	39	0.6
	IIB期	61	0.9	49	0.7	189	2.7	200	2.8	214	3.0	448	6.4	4	0.1	14	0.2	1179	16.8
	II期(亜分類不明)	0	0.0	0	0.0	3	0.0	2	0.0	1	0.0	0	0.0	0	0.0	1	0.0	7	0.1
III期	IIIA期	0	0.0	2	0.0	3	0.0	4	0.1	21	0.3	46	0.7	0	0.0	2	0.0	78	1.1
	IIIB期	0	0.0	2	0.0	12	0.2	12	0.2	206	2.9	433	6.2	6	0.1	19	0.3	690	9.8
	III期(亜分類不明)	1	0.0	0	0.0	0	0.0	0	0.0	3	0.0	1	0.0	0	0.0	0	0.0	5	0.1
IV期	IVA期	1	0.0	1	0.0	3	0.0	9	0.1	88	1.3	97	1.4	7	0.1	4	0.1	210	3.0
	IVB期	7	0.1	0	0.0	18	0.3	41	0.6	107	1.5	225	3.2	119	1.7	16	0.2	533	7.6
	IV期(亜分類不明)	1	0.0	0	0.0	0	0.0	0	0.0	0	0.0	0	0.0	1	0.0	0	0.0	2	0.0
合計		2680	38.1	340	4.8	600	8.5	888	12.6	848	12.1	1452	20.7	145	2.1	75	1.1	7028	

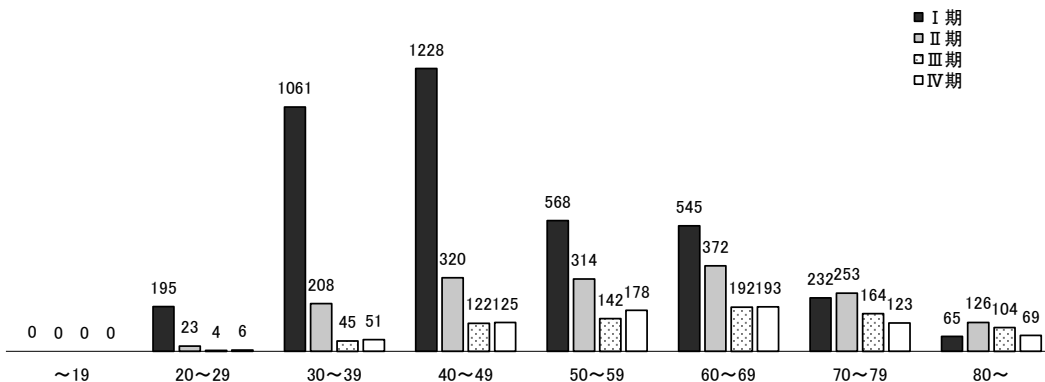
2012年度 子宮頸癌 I期～IV期治療内容



2012年度〔総括4〕子宮頸癌 I期～IV期進行期別年齢分布

進行期	年齢	～19		20～29		30～39		40～49		50～59		60～69		70～79		80～		計	
		例数	%	例数	%	例数	%	例数	%	例数	%	例数	%	例数	%	例数	%	例数	%
I期	IA1期	0	0.0	63	0.9	336	4.8	365	5.2	108	1.5	85	1.2	32	0.5	7	0.1	996	14.2
	IA2期	0	0.0	3	0.0	32	0.5	52	0.7	12	0.2	13	0.2	7	0.1	1	0.0	120	1.7
	IA期(亜分類不明)	0	0.0	2	0.0	21	0.3	15	0.2	9	0.1	6	0.1	2	0.0	0	0.0	55	0.8
	IB1期	0	0.0	93	1.3	520	7.4	578	8.2	338	4.8	349	5.0	158	2.2	44	0.6	2080	29.6
	IB2期	0	0.0	28	0.4	131	1.9	188	2.7	78	1.1	72	1.0	24	0.3	11	0.2	532	7.6
	IB期(亜分類不明)	0	0.0	1	0.0	3	0.0	10	0.1	9	0.1	6	0.1	4	0.1	1	0.0	34	0.5
	I期(亜分類不明)	0	0.0	5	0.1	18	0.3	20	0.3	14	0.2	14	0.2	5	0.1	1	0.0	77	1.1
II期	IIA1期	0	0.0	3	0.0	33	0.5	38	0.5	37	0.5	52	0.7	39	0.6	15	0.2	217	3.1
	IIA2期	0	0.0	4	0.1	31	0.4	55	0.8	29	0.4	28	0.4	20	0.3	7	0.1	174	2.5
	IIA期(亜分類不明)	0	0.0	0	0.0	7	0.1	9	0.1	8	0.1	5	0.1	6	0.1	4	0.1	39	0.6
	IIB期	0	0.0	16	0.2	136	1.9	218	3.1	240	3.4	283	4.0	187	2.7	99	1.4	1179	16.8
	II期(亜分類不明)	0	0.0	0	0.0	1	0.0	0	0.0	0	0.0	4	0.1	1	0.0	1	0.0	7	0.1
III期	IIIA期	0	0.0	0	0.0	5	0.1	7	0.1	15	0.2	21	0.3	22	0.3	8	0.1	78	1.1
	IIIB期	0	0.0	4	0.1	40	0.6	114	1.6	126	1.8	170	2.4	142	2.0	94	1.3	690	9.8
	III期(亜分類不明)	0	0.0	0	0.0	0	0.0	1	0.0	1	0.0	1	0.0	0	0.0	2	0.0	5	0.1
IV期	IVA期	0	0.0	1	0.0	11	0.2	22	0.3	48	0.7	55	0.8	43	0.6	30	0.4	210	3.0
	IVB期	0	0.0	5	0.1	40	0.6	102	1.5	130	1.8	138	2.0	79	1.1	39	0.6	533	7.6
	IV期(亜分類不明)	0	0.0	0	0.0	0	0.0	1	0.0	0	0.0	0	0.0	1	0.0	0	0.0	2	0.0
合計		0	0.0	228	3.2	1365	19.4	1795	25.5	1202	17.1	1302	18.5	772	11.0	364	5.2	7028	

2012年度 子宮頸癌 I期～IV期進行期別年齢分布



2012年度 子宮体癌 子宮内膜異型増殖症、I期～IV期患者数

施設番号	登録機関	子宮内 膜異型 増殖症	進行期										I-IV期 計			
			IA 期	IB 期	I期 (亜分類 不明)	II 期	IIIA 期	IIIB 期	IIIC1 期	IIIC2 期	IIIC期 (亜分類 不明)	IIIC期 (亜分類 不明)		IVA 期	IVB 期	IV期 (亜分類 不明)
010003	北海道がんセンター	0	43	11	0	5	3	1	1	6	0	1	0	0	0	80
010008	手稲栄仁会病院	0	0	0	0	0	0	0	0	0	0	0	0	0	0	0
010009	市立函館病院	0	6	0	0	0	0	0	0	0	0	0	0	0	0	6
010021	市立札幌病院	1	14	4	0	5	1	0	1	1	0	0	0	2	0	28
010022	札幌鉄道病院	0	0	0	0	0	0	0	0	0	0	0	0	0	0	0
010023	札幌厚生病院	1	10	2	0	1	0	0	1	0	0	0	0	1	0	15
010024	NTT東日本札幌病院	0	5	6	0	1	2	0	0	1	0	0	0	4	0	19
010025	札幌医科大学	10	25	14	1	3	3	2	3	3	0	2	0	6	1	62
010027	北海道大学	0	17	4	0	6	0	0	1	1	0	0	0	2	0	31
010028	KKR札幌医療センター	0	11	0	0	0	1	0	3	0	0	0	0	0	0	15
010037	市立旭川病院	0	12	1	0	0	0	0	0	0	0	2	0	0	0	15
010038	旭川厚生病院	2	9	2	0	2	0	0	1	0	0	0	0	2	0	16
010040	旭川医科大学	0	23	5	0	4	0	0	1	1	0	0	0	3	0	37
010042	帯広厚生病院	0	0	1	0	0	0	0	0	0	0	0	0	0	0	1
020004	青森県立中央病院	0	8	3	0	1	0	0	0	0	0	1	0	4	0	16
020008	下北医療センターむつ総合病院	0	1	6	0	0	0	0	0	0	1	0	0	0	0	8
020012	弘前大学	4	20	7	0	5	5	0	1	0	0	1	0	0	0	39
020017	三沢市立三沢病院	0	4	0	0	0	0	0	2	0	0	0	0	1	0	7
030004	岩手医科大学	0	0	0	0	0	0	0	0	0	0	0	0	0	0	0
040004	東北大学	2	31	10	3	5	4	1	0	0	3	1	0	8	2	68
040008	宮城県立がんセンター	0	21	5	0	0	1	0	4	0	0	0	0	4	0	35
040013	仙台医療センター	1	17	2	0	1	0	0	1	1	0	1	0	1	0	24
050001	秋田赤十字病院	0	8	0	0	1	0	0	0	0	0	0	0	1	0	10
050003	秋田大学	0	15	4	0	2	2	0	0	4	0	0	0	3	0	30
060002	山形県立中央病院	0	5	7	0	0	0	0	1	2	0	0	0	0	0	15
060005	山形大学	0	27	5	0	3	3	0	1	0	0	0	0	2	0	41
070003	福島県立医科大学	0	23	4	0	0	2	0	0	1	0	0	0	3	0	33
080001	土浦協同病院	16	17	3	0	2	2	0	0	1	0	0	0	2	0	27
080002	東京医科大学茨城医療センター	0	0	0	0	0	0	0	0	0	0	0	0	0	0	0
080003	釧路医療センター	4	20	5	0	1	2	1	0	0	0	0	0	1	0	30
080006	筑波学園病院	0	0	0	0	0	0	0	0	0	0	0	0	0	0	0
080007	筑波大学	5	44	9	0	3	1	0	2	3	0	0	0	8	0	70
080012	茨城県立中央病院	3	21	4	0	4	0	0	1	2	0	1	0	4	0	37
080021	日立総合病院	0	0	0	0	0	0	0	0	0	0	0	0	0	0	0
080022	とりで総合医療センター	2	6	3	0	1	1	0	1	3	0	0	0	0	0	15
080031	筑波メデイカルセンター	1	7	3	0	2	0	0	1	0	0	0	0	2	0	15
090001	栃木医療センター	0	3	0	0	0	0	0	0	0	0	0	0	0	0	3
090004	獨協医科大学	0	8	4	0	0	0	0	3	1	0	0	0	1	0	17

施設番号	登録機関	子宮内 膜異型 増殖症	進行期												I-IV期 計		
			IA 期	IB 期	I期 (区分類 不明)	II 期	IIIA 期	IIIB 期	IIIC1 期	IIIC2 期	IIIC期 (区分類 不明)	III期 (区分類 不明)	IVA 期	IVB 期		IV期 (区分類 不明)	
I30113	青柳市立総合病院	3	8	3	0	0	0	0	0	0	0	0	0	0	0	0	12
I30116	東京慈恵会医科大学第三病院	0	10	2	0	1	1	1	1	0	0	2	0	0	1	1	19
I30118	稲城市立病院	2	4	1	0	0	0	0	0	1	0	0	0	0	0	0	7
I30119	日本医科大学多摩永山病院	0	6	4	0	4	3	0	1	0	0	0	0	0	0	0	18
I30122	都立駒込病院	4	42	6	0	1	1	1	1	3	8	0	0	0	5	0	67
I30124	香雲病院	1	9	4	0	0	1	0	0	2	0	0	0	0	0	0	16
I30125	がん研有明病院	13	103	23	1	17	2	3	6	5	0	0	0	1	11	0	172
I30137	東海大学八王子病院	0	0	8	0	0	2	0	0	0	0	0	0	0	1	0	11
I30144	順天堂大学練馬病院	0	18	6	0	2	1	0	1	2	0	0	0	1	0	0	31
I30149	東京北社会保険病院	0	5	3	0	1	0	0	0	0	0	0	0	1	0	0	10
I30162	国際医療福祉大学三田病院	2	3	2	0	0	0	0	0	0	0	0	0	0	0	0	5
I40001	川崎市立川崎病院	0	0	0	0	0	0	0	0	0	0	0	0	0	0	0	0
I40006	日本医科大学武蔵小杉病院	2	3	4	0	0	3	0	0	0	0	0	0	1	1	0	12
I40008	関東労災病院	1	8	5	0	0	0	0	1	0	0	0	0	0	1	1	16
I40010	帝京大学溝口病院	0	8	1	0	0	1	0	0	1	0	0	0	0	0	0	11
I40012	聖マリアンナ医科大学	3	22	4	0	6	3	0	4	1	0	0	0	3	0	0	43
I40016	横浜労災病院	1	6	1	0	3	1	0	0	1	0	0	0	1	0	0	13
I40017	昭和大学藤が丘病院	1	13	3	0	1	0	0	0	0	0	0	0	1	0	0	19
I40020	北里大学	3	20	10	0	10	2	1	2	1	0	0	0	3	0	0	49
I40021	社会保険相模野病院	0	3	0	0	0	1	0	0	0	0	0	0	0	0	0	4
I40028	済生会横浜市南部病院	0	7	2	0	1	0	0	0	1	0	0	0	2	0	0	13
I40029	横浜国立大学	3	24	2	1	3	1	0	4	1	0	0	0	3	0	0	39
I40030	横浜南共済病院	2	9	0	0	0	1	1	2	0	0	0	0	1	0	0	14
I40032	横須賀共済病院	0	12	8	0	2	0	0	1	0	1	0	1	0	2	0	26
I40035	横浜市立市民病院	3	9	7	0	3	2	0	0	0	0	0	0	1	2	0	24
I40037	聖マリアンナ医科大学横浜西部病院	0	1	0	0	0	0	0	0	0	0	0	0	0	3	0	4
I40038	大和市立病院	0	11	1	0	0	0	0	0	0	0	0	0	0	1	0	13
I40044	湘南鎌倉総合病院	0	5	7	3	2	1	0	1	0	0	0	1	3	1	0	25
I40045	小田原市立病院	1	21	2	0	0	1	1	1	1	1	0	0	1	0	0	28
I40049	平塚市民病院	6	6	2	0	0	0	0	1	0	0	0	0	1	0	0	10
I40054	伊勢原協同病院	0	0	0	0	0	0	0	0	0	0	0	0	0	0	0	0
I40055	東海大学	0	38	12	2	7	4	2	3	3	0	0	0	0	0	1	72
I40059	神奈川県立がんセンター	0	43	14	0	3	0	0	1	6	4	0	0	6	0	0	77
I40061	横浜国立大学市民総合医療センター	6	11	4	0	1	1	1	1	0	0	0	0	0	0	0	18
I40063	昭和大学横浜市北部病院	0	10	2	0	1	0	0	1	0	0	0	0	0	0	0	14
I40093	済生会横浜市東部病院	0	9	6	0	2	2	1	2	0	0	0	0	4	0	0	26
I50002	山梨県立中央病院	0	15	2	0	5	2	1	5	1	0	0	0	0	4	0	35
I50006	山梨大学	2	9	3	0	2	0	0	2	0	2	0	0	2	0	0	20
I60001	長野赤十字病院	2	6	2	0	0	2	0	0	0	0	0	0	1	0	0	11

施設番号	登録機関	子宮内 膜異型 増殖症	進行期											I-IV期 計			
			IA 期	IB 期	I期 (区分類 不明)	II 期	IIIA 期	IIIB 期	IIIC1 期	IIIC2 期	IIIC期 (区分類 不明)	IIIC期 (区分類 不明)	IVB 期		IV期 (区分類 不明)		
230031	名古屋大学	0	18	14	2	1	1	1	2	1	5	1	0	0	1	0	46
230033	名古屋第二赤十字病院	0	4	8	0	0	1	0	0	1	0	0	0	0	1	0	15
230034	名古屋市立大学	1	11	4	0	4	1	0	0	0	2	0	0	1	1	0	24
230035	藤田保健衛生大学	2	15	0	0	4	0	0	0	3	1	0	0	0	0	0	23
230036	トヨタ記念病院	6	8	7	0	1	1	0	0	0	0	0	0	0	2	0	19
230040	愛知医科大学	2	15	0	0	2	0	0	0	0	0	0	0	0	1	0	18
230043	小牧市民病院	0	5	3	0	1	0	0	0	1	1	0	0	0	0	0	11
230047	一宮市立市民病院	0	6	2	0	2	0	2	0	0	0	1	0	0	0	0	13
230049	海陽病院	0	9	0	0	1	1	0	0	1	0	0	0	0	0	1	12
230052	愛知県がんセンター中央病院	1	21	6	0	3	5	0	0	5	0	0	0	0	0	0	40
240002	三重県立総合医療センター	0	13	9	0	0	1	0	0	2	0	0	0	0	2	0	27
240003	市立四日市病院	2	8	2	0	0	0	0	0	0	1	0	0	0	0	0	11
240008	三重中央医療センター	0	7	3	0	0	0	0	0	0	0	0	0	0	2	0	12
240009	三重大学	0	32	14	0	0	5	1	1	2	0	0	0	0	1	0	56
240015	伊勢赤十字病院	4	11	1	0	2	0	0	0	1	0	1	0	0	0	0	16
250001	大津赤十字病院	2	14	1	0	1	1	0	1	1	1	0	0	0	1	0	20
250003	滋賀医科大学	0	8	1	0	2	0	0	0	1	3	0	0	0	1	2	18
250006	近江八幡市立総合医療センター	1	5	2	0	0	0	0	0	0	0	0	0	0	0	0	7
250008	滋賀県立成人病センター	2	10	7	0	0	2	0	1	2	0	0	0	0	1	0	23
260002	京都第二赤十字病院	2	13	1	0	2	1	1	0	0	0	0	0	0	2	0	20
260003	京都府立医科大学	1	7	4	0	3	3	1	0	1	0	0	0	0	0	0	19
260006	京都市立病院	0	5	2	0	0	2	0	0	1	0	0	0	0	1	0	11
260007	京都第一赤十字病院	1	10	4	0	1	0	0	1	0	0	0	0	0	3	0	19
260009	京都大学	3	22	6	0	5	3	0	4	7	0	0	0	0	6	0	53
260013	京都桂病院	0	3	3	0	1	0	0	0	0	0	0	0	0	0	0	7
260014	京都医療センター	0	15	2	0	4	0	0	0	3	0	0	0	1	3	0	28
260017	済生会京都府病院	0	1	2	0	0	0	0	0	0	0	0	0	0	1	0	4
270003	北野病院	0	21	1	0	8	2	0	0	2	1	0	0	0	1	4	40
270007	大阪市立総合医療センター	0	12	2	0	0	1	0	2	0	0	0	0	0	3	0	20
270009	大阪医療センター	0	13	10	0	2	1	0	0	1	0	0	0	0	2	0	29
270013	大阪警察病院	0	14	3	0	1	1	0	0	0	0	1	0	0	0	0	20
270014	大阪赤十字病院	0	14	8	0	0	2	0	0	0	0	0	1	0	2	0	27
270016	大阪市立大学	0	27	4	0	3	2	0	0	4	1	0	0	0	4	0	45
270018	日生病院	0	8	2	0	0	1	0	0	0	0	0	0	1	1	0	13
270022	千船病院	0	4	0	0	0	2	1	1	1	1	0	0	0	0	0	9
270025	大阪府立急性期・総合医療センター	2	10	1	0	1	1	0	0	0	0	0	0	0	2	0	16
270032	済生会吹田病院	0	7	1	0	2	0	0	0	0	0	1	0	1	0	0	12
270035	大阪大学	8	44	10	0	7	8	0	0	0	5	0	0	0	2	0	76
270040	高槻病院	1	3	3	0	1	0	0	0	1	0	0	0	0	0	0	8

施設番号	登録機関	子宮内 膜異型 増殖症	進行期											I-IV期 計				
			IA 期	IB 期	I期 (区分類 不明)	II 期	IIIA 期	IIIB 期	IIIC1 期	IIIC2 期	IIIC期 (区分類 不明)	IIIC期 (区分類 不明)	IVA 期		IVB 期	IV期 (区分類 不明)		
330004	岡山済生会総合病院	0	14	2	0	0	0	1	0	0	0	0	0	0	0	0	0	17
330006	岡山大学	0	23	3	0	4	0	0	0	2	2	0	0	0	0	7	0	41
330007	岡山医療センター	0	4	0	0	0	0	0	0	0	0	0	0	0	0	2	0	7
330008	倉敷中央病院	16	15	1	0	1	0	0	0	0	1	0	0	0	0	1	0	19
330009	川崎医科大学	0	5	4	0	0	0	0	0	0	0	0	0	0	0	0	0	9
330010	倉敷成人病センター	1	32	13	0	3	1	0	2	3	0	0	0	0	2	0	0	56
330017	津山中央病院	1	2	0	0	0	1	0	1	1	1	0	0	0	0	0	0	5
340001	福山医療センター	2	13	7	0	6	2	0	2	1	0	0	0	0	0	0	0	31
340002	尾道総合病院	1	9	1	0	0	0	0	0	2	0	0	0	0	0	1	0	13
340004	市立三次中央病院	6	9	2	0	3	2	0	1	0	0	0	0	0	0	1	0	18
340007	広島市立広島市民病院	0	33	9	0	2	0	0	2	4	0	0	0	0	0	1	0	51
340008	広島赤十字原爆病院	0	2	0	2	0	2	0	0	0	0	0	0	0	0	1	0	7
340010	広島市立安佐市民病院	4	9	2	0	1	0	0	1	0	0	0	0	0	0	0	0	13
340012	広島大学	6	16	2	0	2	0	0	0	1	0	0	0	0	0	3	0	24
340014	県立広島病院	5	13	11	0	3	0	0	1	1	0	0	0	0	2	0	0	31
340015	県医療センター・中国がんセンター	6	14	1	0	1	0	0	0	0	0	0	0	0	2	0	0	18
340016	中国労災病院	1	9	3	0	0	1	0	1	0	0	0	0	0	0	1	0	15
340018	広島総合病院	2	13	4	0	0	0	0	0	0	0	0	0	0	0	1	0	18
340031	東広島医療センター	2	4	1	0	0	0	1	0	0	1	0	0	0	0	1	0	8
350003	徳山中央病院	0	16	2	0	0	0	0	0	2	2	0	0	0	0	0	0	22
350008	山口赤十字病院	0	6	2	0	1	0	0	0	1	0	0	0	0	0	0	0	10
350009	山口大学	0	13	9	0	1	4	0	1	2	0	0	0	0	0	2	0	32
360002	徳島市民病院	1	5	2	0	0	0	0	0	0	0	0	0	0	0	0	0	8
360003	徳島大学	0	24	5	0	0	0	1	0	1	2	0	2	0	3	0	0	38
360005	徳島県立中央病院	0	7	1	0	0	0	3	0	0	0	0	0	0	0	0	0	11
370001	高松赤十字病院	2	10	1	0	0	0	0	0	0	0	0	0	1	1	0	0	13
370002	高松市民病院	0	0	0	0	0	0	0	0	0	0	0	0	0	0	0	0	1
370003	香川県立中央病院	0	20	2	0	1	3	0	0	0	0	1	0	0	1	0	0	28
370005	香川大学	0	0	0	0	0	0	0	0	0	0	0	0	0	0	0	0	0
370015	香川労災病院	3	20	3	0	4	0	0	2	1	0	0	0	0	4	0	0	34
380001	四国がんセンター	4	38	10	0	1	4	1	2	0	0	1	1	3	0	0	0	61
380002	愛媛県立中央病院	0	5	1	0	1	1	0	0	0	0	0	0	0	2	0	0	10
380005	松山赤十字病院	0	4	3	0	1	0	0	0	1	0	0	0	0	0	0	0	9
380006	愛媛大学	13	25	5	2	5	1	1	1	1	0	0	0	0	2	0	0	42
390003	高知医療センター	1	13	3	0	1	2	0	2	1	0	1	0	0	1	0	0	24
390006	高知大学	0	12	5	0	1	1	0	1	0	0	0	0	0	1	0	0	21
400002	北九州市立医療センター	0	17	5	1	1	2	0	3	0	0	0	0	0	1	0	0	30
400003	小倉医療センター	0	11	1	0	1	1	0	3	1	0	0	0	0	1	3	0	22
400007	九州厚生年金病院	3	19	4	0	2	2	0	1	0	0	0	0	0	2	0	0	30

施設番号	登録機関	子宮内 膜異型 増殖症	進行期													I-IV期 計			
			IA 期	IB 期	I期 (区分類 不明)	II 期	IIIA 期	IIIB 期	IIIC1 期	IIIC2 期	IIIC期 (区分類 不明)	IIIC期 (区分類 不明)	IVA 期	IVB 期	IV期 (区分類 不明)				
400008	産業医科大学	2	19	2	0	0	2	2	0	0	1	3	0	0	0	0	6	0	33
400009	浜の町病院	2	8	0	0	3	0	0	0	0	0	4	0	0	0	0	4	0	19
400010	九州医療センター	3	2	4	0	0	0	0	0	0	1	0	0	0	0	0	1	0	8
400012	九州大学	1	19	12	0	2	1	1	0	2	2	0	0	0	0	0	4	0	40
400013	福岡大学	4	9	3	0	3	0	1	2	1	2	1	0	0	0	0	1	0	20
400014	福岡赤十字病院	1	11	1	0	1	2	0	0	0	0	0	0	0	0	0	2	0	17
400017	飯塚病院	0	14	3	0	1	3	0	1	3	0	0	0	0	0	0	0	0	22
400020	久留米大学	0	21	5	0	4	3	0	1	3	0	0	0	0	0	2	0	39	
400022	聖マリア病院	2	9	6	0	1	1	1	0	1	1	0	0	0	0	2	0	20	
400026	済生会福岡総合病院	3	26	5	0	3	0	0	0	3	0	0	0	0	0	5	0	42	
400040	九州がんセンター	4	33	8	0	1	0	0	0	2	2	0	0	0	0	3	0	49	
410002	佐賀県医療センター好生館	0	0	0	0	0	0	0	0	0	0	0	0	0	0	0	0	0	
410005	佐賀大学	1	17	1	0	4	4	0	2	1	0	0	0	0	0	2	0	31	
420001	長崎市立市民病院	0	6	2	0	1	0	0	1	1	1	0	0	0	0	0	0	11	
420002	長崎大学	1	16	3	0	1	1	1	0	0	0	0	0	0	1	1	0	24	
420003	日赤長崎原爆病院	0	4	2	0	1	2	0	0	0	0	0	1	1	0	0	0	11	
420005	長崎医療センター	0	10	5	0	1	2	0	0	0	0	0	0	0	0	1	0	19	
420006	佐世保共済病院	1	9	3	1	1	2	0	0	0	0	0	0	0	0	1	0	17	
420007	佐世保市立総合病院	6	12	5	0	0	0	0	0	1	0	0	0	0	0	0	0	18	
420013	済生会長崎病院	0	8	0	0	1	1	1	0	0	0	1	0	0	0	1	0	12	
430001	熊本医療センター	1	28	6	0	4	2	0	3	4	0	0	0	0	0	3	0	50	
430002	熊本大学	5	27	8	0	3	2	2	3	1	0	0	0	0	0	4	0	50	
430003	市立熊本市民病院	2	7	3	0	2	0	0	0	0	0	0	0	0	0	1	0	13	
430004	熊本赤十字病院	4	21	6	0	3	2	0	3	0	0	0	0	0	1	0	0	36	
440002	大分県立病院	3	35	4	0	2	2	0	1	1	0	0	0	0	0	6	0	51	
440003	別府医療センター	1	13	6	0	0	0	0	1	0	0	0	0	0	0	2	0	22	
440005	天分大学	1	13	4	0	0	0	0	2	0	0	0	0	0	0	5	0	24	
450001	県立宮崎病院	3	19	8	0	1	3	0	6	0	0	0	0	0	0	2	0	39	
450005	宮崎大学	0	11	4	0	1	2	0	1	1	1	0	1	0	0	1	0	22	
460001	鹿児島大学	0	11	10	0	3	1	0	2	2	0	0	0	0	0	3	0	32	
460004	鹿児島市立病院	0	27	4	0	5	3	0	3	0	0	0	0	0	0	4	0	46	
470002	豊見城中央病院	4	9	1	0	0	0	0	2	0	0	0	0	0	0	1	0	13	
470006	那覇市立病院	1	7	1	0	0	0	0	0	0	0	0	0	0	0	0	0	8	
470008	琉球大学	3	28	4	1	3	1	0	2	2	0	2	0	0	0	8	0	49	
470010	沖縄県立中部病院	1	17	3	0	4	0	0	0	0	0	0	0	0	0	1	0	25	
	合計	558	4465	1429	40	576	356	70	348	269	29	32	24	568	11	8217			

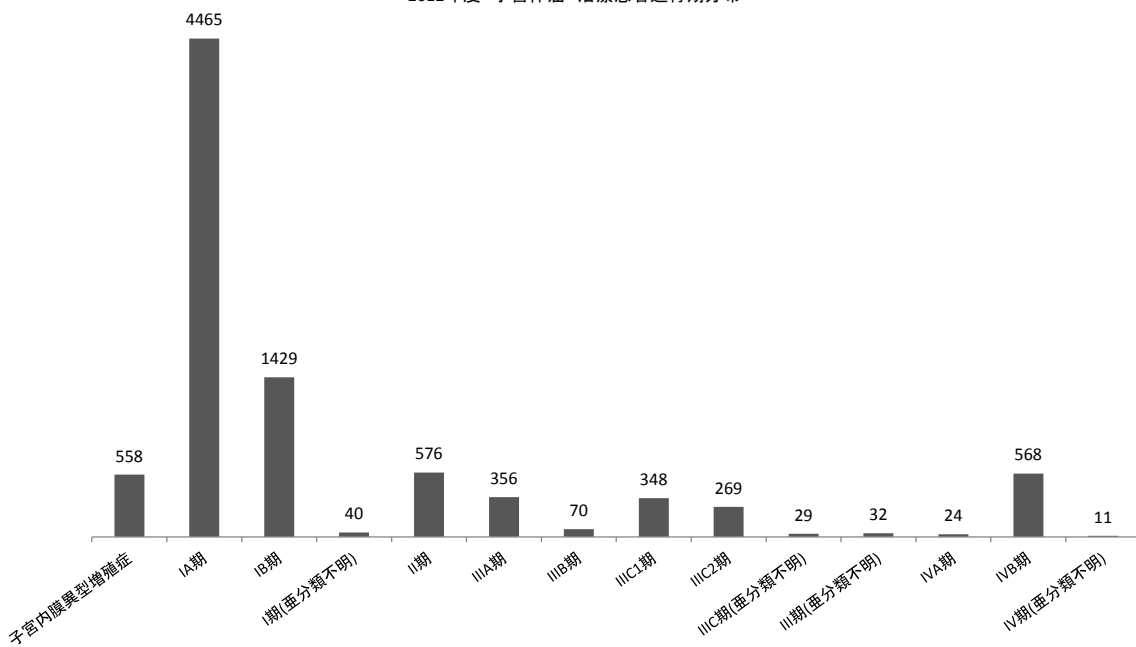
2012年度 子宮体癌 I期～IV組織分類

組織分類	例数	%
類内膜腺癌	6398	77.9
扁平上皮への分化を伴う類内膜腺癌	362	4.4
絨毛腺管型類内膜腺癌	4	0.0
分泌型類内膜腺癌	2	0.0
漿液性腺癌	412	5.0
明細胞腺癌	175	2.1
粘液性腺癌	50	0.6
扁平上皮癌	16	0.2
混合癌	194	2.4
移行上皮癌	0	0.0
小細胞癌	13	0.2
未分化癌	51	0.6
癌線維腫	1	0.0
癌肉腫	399	4.9
その他	130	1.6
不明（採取せず）	10	0.1
合計	8217	

2012年度〔総括1〕子宮体癌 治療患者進行期分布

進行期	例数	%	細分類	例数	%
子宮内膜異型増殖症	558	6.4	子宮内膜異型増殖症	558	6.4
I期	5934	67.6	IA期	4465	50.9
			IB期	1429	16.3
			I期(亜分類不明)	40	0.5
II期	576	6.6	II期	576	6.6
III期	1104	12.6	IIIA期	356	4.1
			IIIB期	70	0.8
			IIIC1期	348	4.0
			IIIC2期	269	3.1
			IIIC期(亜分類不明)	29	0.3
			III期(亜分類不明)	32	0.4
IV期	603	6.9	IVA期	24	0.3
			IVB期	568	6.5
			IV期(亜分類不明)	11	0.1
合計	8775		合計	8775	

2012年度 子宮体癌 治療患者進行期分布



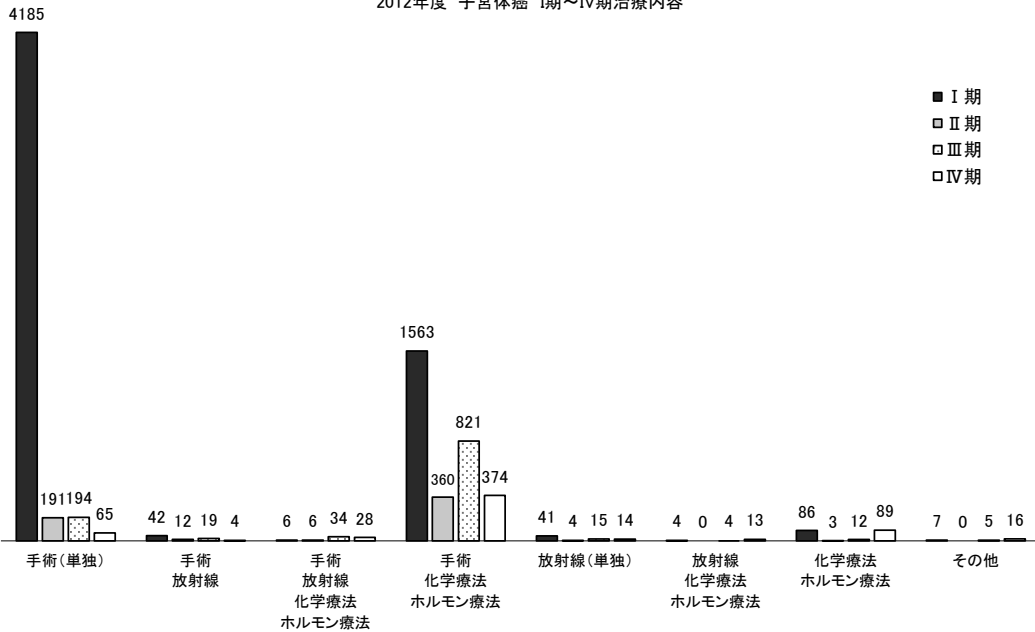
2012年度〔総括2〕子宮体癌 子宮内膜異型増殖症治療内容

治療法	例数	%
体内膜全面搔爬	140	25.1
単純全摘	341	61.1
単摘＋リンパ節郭清	5	0.9
準広汎全摘	12	2.2
準広汎全摘＋リンパ節郭清	0	0.0
広汎全摘	1	0.2
放射線療法	1	0.2
ホルモン療法	53	9.5
その他	5	0.9
合計	558	

2012年度〔総括3〕子宮体癌Ⅰ期～Ⅳ期治療内容

進行期	治療法	手術 (単独)		手術 放射線		手術 放射線 化学療法 ホルモン療法		手術 化学療法 ホルモン療法		放射線 (単独)		放射線 化学療法 ホルモン療法		化学療法 ホルモン療法		その他		計	
		例数	%	例数	%	例数	%	例数	%	例数	%	例数	%	例数	%	例数	%	例数	%
Ⅰ期	ⅠA期	3605	43.9	14	0.2	1	0.0	746	9.1	22	0.3	3	0.0	71	0.9	3	0.0	4465	54.3
	ⅠB期	562	6.8	27	0.3	5	0.1	813	9.9	14	0.2	1	0.0	3	0.0	4	0.0	1429	17.4
	Ⅰ期(亜分類不明)	18	0.2	1	0.0	0	0.0	4	0.0	5	0.1	0	0.0	12	0.1	0	0.0	40	0.5
Ⅱ期	Ⅱ期	191	2.3	12	0.1	6	0.1	360	4.4	4	0.0	0	0.0	3	0.0	0	0.0	576	7.0
Ⅲ期	ⅢA期	88	1.1	7	0.1	6	0.1	255	3.1	0	0.0	0	0.0	0	0.0	0	0.0	356	4.3
	ⅢB期	15	0.2	6	0.1	2	0.0	47	0.6	0	0.0	0	0.0	0	0.0	0	0.0	70	0.9
	ⅢC1期	44	0.5	4	0.0	12	0.1	278	3.4	3	0.0	2	0.0	5	0.1	0	0.0	348	4.2
	ⅢC2期	41	0.5	2	0.0	12	0.1	204	2.5	3	0.0	1	0.0	2	0.0	4	0.0	269	3.3
	ⅢC期(亜分類不明)	2	0.0	0	0.0	1	0.0	26	0.3	0	0.0	0	0.0	0	0.0	0	0.0	29	0.4
	Ⅲ期(亜分類不明)	4	0.0	0	0.0	1	0.0	11	0.1	9	0.1	1	0.0	5	0.1	1	0.0	32	0.4
Ⅳ期	ⅣA期	0	0.0	0	0.0	0	0.0	12	0.1	4	0.0	1	0.0	5	0.1	2	0.0	24	0.3
	ⅣB期	65	0.8	4	0.0	26	0.3	356	4.3	9	0.1	12	0.1	83	1.0	13	0.2	568	6.9
	Ⅳ期(亜分類不明)	0	0.0	0	0.0	2	0.0	6	0.1	1	0.0	0	0.0	1	0.0	1	0.0	11	0.1
合計		4635	56.4	77	0.9	74	0.9	3118	37.9	74	0.9	21	0.3	190	2.3	28	0.3	8217	

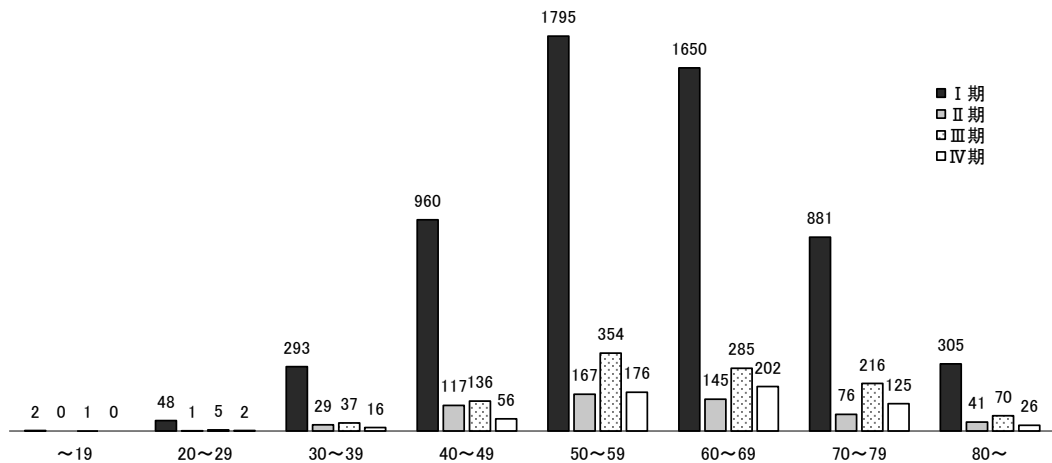
2012年度 子宮体癌Ⅰ期～Ⅳ期治療内容



2012年度〔総括4〕子宮体癌 I期～IV期進行期別年齢分布

進行期	年齢	～19		20～29		30～39		40～49		50～59		60～69		70～79		80～		計	
		例数	%	例数	%	例数	%	例数	%	例数	%	例数	%	例数	%	例数	%	例数	%
I期	IA期	2	0.0	45	0.5	254	3.1	850	10.3	1460	17.8	1113	13.5	572	7.0	169	2.1	4465	54.3
	IB期	0	0.0	2	0.0	32	0.4	99	1.2	328	4.0	529	6.4	304	3.7	135	1.6	1429	17.4
	I期(亜分類不明)	0	0.0	1	0.0	7	0.1	11	0.1	7	0.1	8	0.1	5	0.1	1	0.0	40	0.5
II期	II期	0	0.0	1	0.0	29	0.4	117	1.4	167	2.0	145	1.8	76	0.9	41	0.5	576	7.0
III期	IIIA期	0	0.0	2	0.0	13	0.2	44	0.5	106	1.3	93	1.1	66	0.8	32	0.4	356	4.3
	IIIB期	0	0.0	0	0.0	1	0.0	7	0.1	19	0.2	15	0.2	19	0.2	9	0.1	70	0.9
	IIIC1期	1	0.0	2	0.0	11	0.1	50	0.6	118	1.4	88	1.1	65	0.8	13	0.2	348	4.2
	IIIC2期	0	0.0	0	0.0	11	0.1	31	0.4	94	1.1	74	0.9	49	0.6	10	0.1	269	3.3
	IIIC期(亜分類不明)	0	0.0	1	0.0	0	0.0	2	0.0	11	0.1	10	0.1	5	0.1	0	0.0	29	0.4
	II期(亜分類不明)	0	0.0	0	0.0	1	0.0	2	0.0	6	0.1	5	0.1	12	0.1	6	0.1	32	0.4
IV期	IVA期	0	0.0	0	0.0	0	0.0	3	0.0	5	0.1	10	0.1	5	0.1	1	0.0	24	0.3
	IVB期	0	0.0	2	0.0	15	0.2	52	0.6	169	2.1	189	2.3	116	1.4	25	0.3	568	6.9
	IV期(亜分類不明)	0	0.0	0	0.0	1	0.0	1	0.0	2	0.0	3	0.0	4	0.0	0	0.0	11	0.1
合計		3	0.0	56	0.7	375	4.6	1269	15.4	2492	30.3	2282	27.8	1298	15.8	442	5.4	8217	

2012年度 子宮体癌 I期～IV期進行期別年齢分布



施設番号	卵巣悪性腫瘍 進行期													卵巣境界悪性腫瘍 進行期													
	Ia 期	Ib 期	Ic 期	IIa 期	IIb 期	IIc 期	IIIa 期	IIIb 期	IIIc 期	IV 期	不明	術前化学療法施行	計	Ia 期	Ib 期	Ic 期	IIa 期	IIb 期	IIc 期	IIIa 期	IIIb 期	IIIc 期	IV 期	不明	術前化学療法施行	計	
130005	三井記念病院	1	0	5	0	0	1	0	1	2	0	0	10	1	0	2	0	0	0	1	0	0	0	0	0	0	4
130007	東京警察病院	0	0	0	0	0	0	0	0	0	0	0	0	0	0	0	0	0	0	0	0	0	0	0	0	0	0
130008	東京通信病院	0	0	0	0	0	0	0	0	0	0	0	0	0	0	0	0	0	0	0	0	0	0	0	0	0	0
130009	国立がん研究センター中央病院	4	0	9	1	0	2	1	1	12	1	0	15	46	8	1	3	0	0	0	1	0	0	0	0	13	
130012	聖路加国際病院	7	2	3	0	0	0	0	0	7	4	0	23	13	1	2	0	0	0	0	2	0	0	0	0	18	
130013	東京慈恵会医科大学	7	0	10	1	1	2	1	1	9	1	2	35	0	0	0	0	0	0	0	0	0	0	0	0	0	
130014	虎の門病院	0	0	0	0	0	0	0	0	0	0	0	0	0	0	0	0	0	0	0	0	0	0	0	0	0	
130023	順天堂大学	10	0	13	0	1	0	0	3	4	1	0	3	35	7	2	1	0	0	0	0	0	0	0	0	10	
130024	東京医科歯科大学	4	1	5	0	0	0	0	1	5	1	0	2	19	6	0	2	0	0	0	0	0	0	0	0	8	
130025	日本医科大学	4	0	6	0	1	1	0	1	5	1	0	20	1	0	4	0	0	0	0	0	0	0	0	0	5	
130026	東京大学	10	1	9	0	0	1	1	4	7	1	0	3	37	0	0	0	0	0	0	0	0	0	0	0	0	
130029	東京女子医科大学東医療センター	0	0	1	1	0	1	0	1	1	0	0	2	7	5	0	1	0	0	0	0	0	0	0	0	6	
130034	東京慈恵会医科大学腫瘍医療センター	3	0	11	1	0	0	2	0	6	0	0	23	7	1	0	0	1	0	0	0	0	0	0	0	9	
130038	都立豊東病院	1	0	2	0	0	0	0	0	0	0	0	3	0	0	0	0	0	0	0	0	0	0	0	0	0	
130044	NIT 東日本関東病院	1	0	2	0	0	1	0	0	7	0	0	11	4	0	2	0	0	0	0	0	0	0	0	0	6	
130046	昭和大学	7	2	3	0	0	1	0	1	1	0	0	1	16	6	0	5	0	0	0	0	0	1	0	0	12	
130050	東邦大学医療センター大森病院	1	0	2	0	1	2	0	1	8	0	0	1	16	6	0	1	0	0	0	0	0	0	0	0	7	
130055	赤医療センター	5	0	2	0	1	0	0	3	3	0	0	14	3	0	2	0	0	0	0	0	0	0	0	0	5	
130059	JR 東京総合病院	0	0	2	0	0	1	0	0	1	0	0	4	1	0	1	0	0	0	0	0	0	0	0	0	2	
130061	東京医療センター	5	0	3	0	0	1	1	1	5	0	0	16	6	0	1	0	0	0	0	0	0	0	0	0	7	
130063	厚生中央病院	0	0	0	0	0	0	0	0	0	0	0	0	0	0	0	0	0	0	0	0	0	0	0	0	0	
130064	東邦大学医療センター大橋病院	2	0	1	0	0	1	0	0	3	4	0	1	12	2	0	0	0	0	0	0	0	0	0	0	2	
130074	東京医科大学	10	0	9	2	0	1	2	4	9	1	0	38	1	0	0	0	0	0	0	0	0	0	0	0	1	
130077	慶應義塾大学	8	1	14	0	0	8	0	0	4	1	0	7	43	11	0	4	0	0	0	0	0	0	0	0	15	
130079	慶應義塾大学厚生年金病院	0	0	0	0	0	0	0	0	0	0	0	0	0	0	0	0	0	0	0	0	0	0	0	0	0	
130080	国立国際医療研究センター	3	0	2	0	0	1	0	0	2	1	0	2	11	0	0	0	0	0	0	0	0	0	0	0	0	
130081	東京女子医科大学	0	0	0	0	0	0	0	0	0	0	0	0	0	0	0	0	0	0	0	0	0	0	0	0	0	
130085	立正佼成会佼成病院	0	0	0	0	0	0	0	0	1	1	0	2	1	1	1	0	0	0	0	0	0	0	0	0	3	
130086	河北総合病院	0	0	0	0	0	0	0	0	5	0	0	5	1	0	0	0	0	0	0	0	0	0	0	0	1	
130092	帝京大学	4	0	6	0	1	1	0	2	8	2	0	1	25	3	0	1	0	0	0	0	0	0	0	0	4	
130095	日本大学	4	0	5	0	0	0	1	5	2	0	0	17	9	0	3	0	0	0	0	0	0	0	0	0	12	
130099	武蔵野赤十字病院	4	1	4	0	0	2	0	0	7	5	0	23	11	1	3	0	0	0	0	0	1	0	0	0	16	
130100	杏林大学	7	0	5	0	0	2	0	1	6	1	0	22	6	0	1	0	0	0	0	0	0	0	0	0	7	
130102	都立多摩総合医療センター	5	0	4	0	1	3	0	0	4	13	5	0	1	36	8	0	0	0	0	0	0	1	0	0	10	
130103	公立昭和病院	0	0	0	0	0	0	0	0	0	0	0	0	0	0	0	0	0	0	0	0	0	0	0	0	0	
130106	災害医療センター	0	0	0	0	0	0	0	0	0	0	0	0	0	0	0	0	0	0	0	0	0	0	0	0	0	
130107	立川病院	1	0	4	0	0	1	0	1	3	0	0	7	17	9	0	1	0	0	0	0	0	0	0	0	1	
130108	立川相互病院	0	0	2	0	0	0	0	0	1	0	0	3	2	0	1	0	0	0	0	0	0	0	0	0	3	
130112	町田市市民病院	4	0	5	0	0	0	0	0	4	1	0	14	6	0	0	0	0	0	0	0	2	0	0	0	8	

施設番号	卵巣悪性腫瘍 進行期												卵巣境界悪性腫瘍 進行期											
	Ia	Ib	Ic	Ila	Ilb	Ilc	Ila	Ilb	Ilc	Ila	Ilb	Ilc	Ia	Ib	Ic	Ila	Ilb	Ilc	Ila	Ilb	Ilc	計		
160004	2	0	1	1	0	0	0	0	0	0	0	0	0	0	0	0	0	0	0	0	0	7		
160005	2	0	3	0	0	2	0	0	0	0	0	0	0	0	0	0	0	0	0	0	0	8		
160006	5	0	5	0	0	1	0	1	3	0	0	2	17	4	0	2	0	0	0	0	0	0		
160022	2	1	1	0	0	1	4	1	4	0	0	5	19	1	0	0	0	0	0	0	0	1		
170006	0	0	0	0	0	0	0	0	1	0	0	0	0	1	5	0	0	0	0	0	0	8		
170009	2	3	2	0	3	3	0	1	3	1	0	0	18	2	0	0	0	0	0	0	0	2		
170016	1	0	3	0	0	0	0	2	0	0	1	7	2	0	0	0	0	0	0	0	0	2		
170023	2	0	13	0	0	1	0	1	7	0	0	1	25	6	0	2	0	0	0	0	0	8		
170025	2	0	4	1	0	0	0	0	3	2	0	0	12	0	0	1	0	0	0	0	0	1		
170026	3	0	3	3	2	1	0	0	3	2	0	0	15	3	0	0	0	0	0	0	0	3		
170051	2	0	7	0	0	2	0	2	10	4	1	4	32	10	0	5	0	0	1	1	0	18		
180001	4	0	3	0	0	0	0	2	2	1	0	7	19	0	0	0	0	0	0	0	0	0		
180009	3	0	9	0	0	0	1	1	11	2	0	4	31	1	0	5	0	0	0	0	0	6		
180010	2	0	9	0	1	2	0	1	2	2	0	3	22	7	0	1	0	0	0	0	0	8		
190001	2	0	2	0	0	0	0	1	2	0	0	0	7	2	0	3	0	0	0	0	0	6		
190002	3	0	1	0	0	0	0	0	4	0	0	2	10	1	0	1	0	0	0	0	0	2		
190003	4	0	9	1	0	0	0	0	8	0	1	1	24	8	0	0	1	0	0	0	0	9		
190004	3	0	2	0	0	1	0	0	3	1	0	2	12	2	0	0	0	0	0	0	0	2		
190005	0	0	0	0	0	0	0	0	3	0	0	0	3	2	0	0	0	0	0	0	0	2		
190009	1	0	1	0	0	0	1	1	1	1	0	0	6	2	0	0	0	0	0	0	0	2		
200001	1	0	1	1	0	0	0	0	4	2	0	1	10	2	0	1	0	0	0	0	0	3		
200002	0	0	0	0	0	0	0	0	0	0	0	0	0	0	0	0	0	0	0	0	0	0		
200003	5	0	3	0	1	0	0	1	6	3	0	0	19	2	1	1	0	0	0	0	0	4		
200004	5	0	5	0	0	3	0	1	3	2	0	1	20	0	0	0	0	0	0	0	0	0		
210002	1	0	2	0	0	0	0	0	2	0	0	4	9	5	0	0	0	0	0	0	0	5		
210003	1	0	0	0	0	0	0	0	2	1	0	4	8	0	0	0	0	0	0	0	0	1		
210004	0	0	2	0	0	0	0	1	2	2	0	3	10	7	0	0	0	0	0	0	0	7		
210006	2	1	0	0	0	2	1	0	2	2	0	0	10	3	0	0	0	0	0	0	0	3		
220002	4	0	5	0	1	1	1	1	2	0	1	6	21	3	0	0	0	0	1	0	0	4		
220003	4	0	3	0	0	1	0	4	2	0	1	15	4	0	0	0	0	0	0	0	0	4		
220005	1	0	6	0	0	0	0	0	2	1	0	1	11	0	0	0	0	0	0	0	0	0		
220006	3	0	4	0	0	1	0	5	1	0	0	0	14	4	1	3	0	0	0	0	0	8		
230001	2	0	15	0	0	3	0	3	5	2	0	0	30	3	0	2	0	0	0	0	0	5		
230004	0	0	1	0	0	1	0	0	0	0	0	2	0	0	0	0	0	0	0	0	0	0		
230006	5	0	1	0	0	1	0	0	0	2	0	0	9	4	0	0	0	0	0	0	0	4		
230014	2	1	1	0	0	5	0	0	6	5	0	7	27	3	1	4	0	0	0	0	0	8		
230024	0	0	0	0	0	0	0	0	0	0	0	0	0	0	0	0	0	0	0	0	0	0		
230029	3	0	3	0	0	1	0	0	2	2	0	2	11	4	0	0	0	0	0	0	0	4		

登録機関

佐久市立国保浅間総合病院
 篠ノ井総合病院
 信州大学
 長野市民病院
 富士市立中央病院
 静岡赤十字病院
 静岡県立総合病院
 静岡市立清水病院
 聖隷浜松病院
 浜松医科大学
 浜松医療センター
 静岡がんセンター
 長岡赤十字病院
 新潟大学
 県立がんセンター新潟病院
 富山大学
 富山赤十字病院
 富山県立中央病院
 厚生連高岡病院
 黒部市民病院
 富岡市民病院
 金沢医科大学
 金沢医療センター
 石川県立中央病院
 金沢大学
 福井県立病院
 福井大学
 福井赤十字病院
 福井県済生会病院
 岐阜大学
 岐阜県総合医療センター
 松波総合病院
 大垣市民病院
 豊川市民病院
 豊川市民病院
 岡崎市民病院
 名古屋第一赤十字病院
 名古屋医療センター
 名古屋市立西部医療センター

施設番号	登録機関	卵巣悪性腫瘍 進行期											卵巣境界悪性腫瘍 進行期																
		Ia 期	Ib 期	Ic 期	IIa 期	IIb 期	IIc 期	IIIa 期	IIIb 期	IIIc 期	IV 期	不明	術前化学療法施行	計	Ia 期	Ib 期	Ic 期	IIa 期	IIb 期	IIc 期	IIIa 期	IIIb 期	IIIc 期	IV 期	不明	術前化学療法施行	計		
400008	産業医科大学	5	0	3	0	2	0	2	0	2	3	1	0	3	19	13	0	2	0	0	0	0	0	0	0	0	0	0	15
400009	浜の町病院	2	0	2	0	0	1	0	0	4	1	0	1	1	11	8	0	3	0	0	0	1	0	0	0	0	0	0	12
400010	九州医療センター	1	0	3	0	0	1	0	0	3	1	0	5	14	0	0	0	1	0	0	0	0	0	0	0	0	0	1	
400012	九州大学	2	0	6	0	0	0	0	3	8	1	0	11	31	10	1	2	0	0	0	0	0	0	0	0	0	0	13	
400013	福岡大学	2	0	1	0	0	0	0	0	5	1	0	0	9	5	0	3	0	0	0	0	0	0	0	0	0	0	8	
400014	福岡赤十字病院	0	0	5	0	1	2	0	2	1	0	1	12	9	0	4	0	0	0	0	0	0	0	0	0	0	0	13	
400017	飯塚病院	0	0	2	0	0	0	0	0	4	2	0	0	8	5	0	2	0	0	0	0	0	0	0	0	0	0	7	
400020	久留米大学	3	0	10	1	0	1	2	0	6	0	2	25	0	25	0	0	1	0	0	0	0	0	0	0	0	0	1	
400022	聖マリア病院	7	0	8	1	0	0	0	0	2	7	0	0	25	2	0	3	0	0	0	0	1	0	0	0	0	0	6	
400026	済生会福岡総合病院	5	0	5	0	0	2	0	1	5	0	3	21	8	24	1	1	0	0	1	0	0	0	0	0	0	0	11	
400040	九州がんセンター	3	1	4	0	0	2	0	1	6	2	0	5	24	2	0	2	0	0	0	0	0	0	0	0	0	0	4	
410002	佐賀県医療センター好生館	0	0	0	0	0	0	0	0	0	0	0	0	0	0	0	0	0	0	0	0	0	0	0	0	0	0	0	
410005	佐賀大学	4	0	3	0	0	1	2	0	6	2	0	1	19	9	0	2	0	0	0	0	0	0	0	0	0	0	0	
420001	長崎市立市民病院	1	1	4	0	0	1	0	0	1	0	0	1	9	3	0	0	0	0	0	0	0	0	0	0	0	0	3	
420002	長崎大学	3	0	3	1	0	2	0	1	3	0	0	1	14	0	0	0	0	0	0	0	0	0	0	0	0	0	0	
420003	日赤長崎原爆病院	0	0	2	0	0	2	0	0	2	0	0	6	0	6	0	2	0	0	0	0	0	1	0	0	0	0	3	
420005	長崎医療センター	2	1	5	0	1	1	1	2	1	0	0	14	3	0	1	0	0	0	0	0	0	0	0	0	0	0	4	
420006	佐世保共済病院	1	0	1	0	0	1	0	0	4	0	0	7	4	0	1	0	0	0	0	0	1	0	0	0	0	0	6	
420007	佐世保市立総合病院	0	0	4	1	0	0	0	0	4	1	0	10	8	0	1	0	0	0	0	0	0	1	0	0	0	0	10	
420013	済生会長崎病院	2	0	4	0	0	1	0	0	3	1	0	1	12	2	0	3	0	0	0	0	0	0	0	0	0	0	5	
430001	熊本医療センター	2	0	2	0	0	1	0	0	8	0	0	13	1	0	1	0	1	0	0	0	0	0	0	0	0	0	2	
430002	熊本大学	5	0	1	0	0	3	0	1	7	2	0	6	25	1	2	2	0	0	0	0	0	0	0	0	0	0	5	
430003	市立熊本市民病院	1	0	6	0	0	0	0	0	4	4	0	15	3	0	2	0	0	0	0	0	0	0	0	0	0	0	5	
430004	熊本赤十字病院	3	0	2	0	0	0	0	2	4	0	0	1	12	2	2	5	0	0	0	0	0	0	0	0	0	0	9	
440002	大分県立病院	4	0	7	1	1	1	0	2	7	3	0	2	28	2	0	0	0	1	0	0	0	0	0	0	0	0	3	
440003	別府医療センター	1	0	2	0	0	0	0	1	0	0	0	4	3	0	3	0	0	0	0	0	0	0	0	0	0	0	1	
440005	大分大学	0	1	2	0	0	0	1	0	3	0	0	2	9	0	0	0	0	0	0	0	1	0	0	0	0	0	1	
450001	県立宮崎病院	4	0	7	0	0	0	0	0	10	1	0	3	25	11	0	0	0	0	0	0	0	1	0	0	0	0	12	
450005	宮崎大学	2	0	2	0	0	0	0	1	2	1	0	0	8	3	1	0	0	0	0	0	0	0	0	0	0	0	4	
460001	鹿児島大学	1	0	7	0	1	7	0	0	5	2	0	7	30	6	0	3	0	0	1	0	0	0	1	0	0	0	11	
460004	鹿児島市立病院	6	0	13	0	0	2	0	1	4	3	0	2	31	3	0	2	0	0	0	1	0	0	0	0	0	0	6	
470002	豊見城中央病院	0	0	3	0	0	1	0	0	0	0	0	4	0	0	0	0	0	0	0	0	0	0	0	0	0	0	0	
470006	那覇市立病院	1	0	3	0	0	0	0	0	1	0	0	2	7	2	0	2	0	0	0	0	0	0	0	0	0	0	4	
470008	琉球大学	1	0	7	0	0	2	0	1	1	0	0	9	21	5	0	2	0	0	0	0	0	0	0	0	0	0	7	
470010	沖縄県立中部病院	0	0	5	0	0	0	0	0	4	1	0	10	2	0	2	0	0	0	0	0	0	0	0	0	0	0	4	
842	合計	49	1323	61	65	346	66	215	1246	368	9	550	5140	1131	44	433	4	11	17	9	17	37	9	3	10	1725			

2012年度 卵巣悪性腫瘍 組織分類

	組織分類	例数	%
M01-00	漿液性腺癌	1819	35.4
M02-00	粘液性腺癌	559	10.9
M03-00	類内膜腺癌	868	16.9
M04-00	明細胞腺癌	1222	23.8
M05-00	未分化癌	69	1.3
M06-00	混合型腺癌	123	2.4
M09-01	その他：腺肉腫（同所性）	19	0.4
M09-02	その他：腺肉腫（異所性）	16	0.3
M09-03	その他：中胚葉性混合腫瘍（同所性）	22	0.4
M09-04	その他：中胚葉性混合腫瘍（異所性）	17	0.3
M09-05	その他：間質肉腫	2	0.0
M09-06	その他：悪性プレッナー腫瘍	15	0.3
M09-07	その他：移行上皮癌	10	0.2
M09-08	その他：分類不能	58	1.1
M09-09	その他：その他	69	1.3
M12-00	セルトリ・間質細胞腫瘍（低分化型）	8	0.2
M19-01	その他：線維肉腫	1	0.0
M19-09	その他：その他	2	0.0
M21-00	未熟奇形腫（G3）	27	0.5
M22-00	未分化胚細胞腫	30	0.6
M23-00	卵黄嚢腫瘍	25	0.5
M24-00	悪性混合型胚細胞性腫瘍	0	0.0
M24-01	悪性混合型胚細胞性腫瘍：卵黄嚢腫瘍＋未分化胚細胞腫	5	0.1
M24-02	悪性混合型胚細胞性腫瘍：卵黄嚢腫瘍＋未熟奇形腫	6	0.1
M24-03	悪性混合型胚細胞性腫瘍：その他の混合型	4	0.1
M25-00	悪性転化を伴う成熟嚢胞性奇形腫	67	1.3
M29-01	その他：胎芽性癌	1	0.0
M29-02	その他：多胎芽腫	1	0.0
M29-03	その他：絨毛癌	1	0.0
M29-09	その他：その他	5	0.1
M31-00	肉腫	13	0.3
M39-01	その他：卵巣網嚢腫	2	0.0
M39-02	その他：小細胞癌	14	0.3
M39-03	その他：顆粒細胞癌	0	0.0
M39-04	その他：扁平上皮癌	20	0.4
M39-05	その他：妊娠性絨毛癌	0	0.0
M39-06	その他：悪性リンパ腫（原発性）	2	0.0
M39-07	その他：分類不能	2	0.0
M39-08	その他：ウオルフ管起源と考えられる腫瘍	1	0.0
M39-09	その他：その他	15	0.3
	合計	5140	

2012年度 卵巣境界悪性腫瘍 組織分類

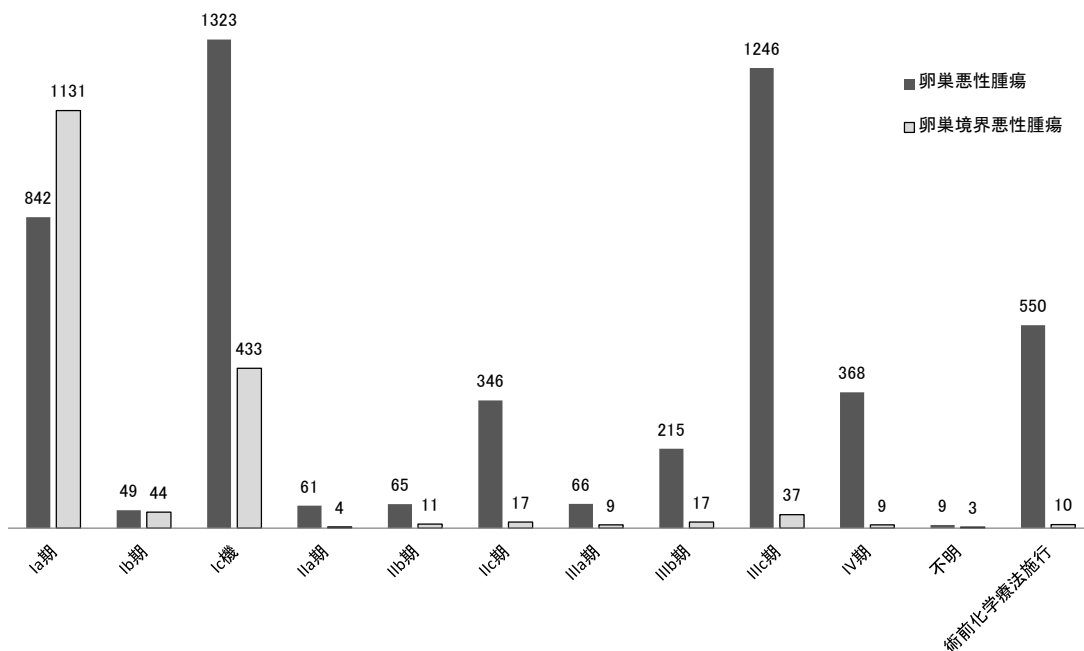
	組織分類	例数	%
B01-00	漿液性腫瘍	366	21.2
B02-00	粘液性腫瘍	960	55.7
B09-01	その他：類内膜腫瘍	36	2.1
B09-02	その他：明細胞腫瘍	26	1.5
B09-03	その他：増殖性プレッナー腫瘍	19	1.1
B09-04	その他：混合型腫瘍	52	3.0
B09-05	その他：分類不能	1	0.1
B09-09	その他：その他	1	0.1
B11-00	顆粒膜細胞腫	143	8.3
B12-00	セルトリ・間質細胞腫瘍（中分化型）	14	0.8
B19-01	その他：ギナンドロプラストーマ	0	0.0
B19-02	その他：ステロイド細胞腫瘍（分類不能型）	2	0.1
B19-09	その他：その他	4	0.2
B21-00	未熟奇形腫（G1,G2）	69	4.0
B29-01	その他：カルチノイド	27	1.6
B29-02	その他：神経外胚葉性腫瘍	1	0.1
B29-09	その他：その他	2	0.1
B39-01	上記以外の境界悪性腫瘍：性腺芽腫	0	0.0
B39-02	上記以外の境界悪性腫瘍：混合型胚細胞性索間質性腫瘍	2	0.1
B39-09	上記以外の境界悪性腫瘍：その他	0	0.0
	合計	1725	

2012年度〔総括1〕 卵巢悪性腫瘍・卵巢境界悪性腫瘍 治療患者進行期分布

卵巢悪性腫瘍					
進行期	例数	%	細分類	例数	%
I期	2214	43.1	Ia期	842	16.4
			Ib期	49	1.0
			Ic期	1323	25.7
II期	472	9.2	IIa期	61	1.2
			IIb期	65	1.3
			IIc期	346	6.7
III期	1527	29.7	IIIa期	66	1.3
			IIIb期	215	4.2
			IIIc期	1246	24.2
IV期	368	7.2	IV期	368	7.2
不明	9	0.2	不明	9	0.2
術前化学療法施行	550	10.7	術前化学療法施行	550	10.7
合計	5140			5140	

卵巢境界悪性腫瘍					
進行期	例数	%	細分類	例数	%
I期	1608	93.2	Ia期	1131	65.6
			Ib期	44	2.6
			Ic期	433	25.1
II期	32	1.9	IIa期	4	0.2
			IIb期	11	0.6
			IIc期	17	1.0
III期	63	3.7	IIIa期	9	0.5
			IIIb期	17	1.0
			IIIc期	37	2.1
IV期	9	0.5	IV期	9	0.5
不明	3	0.2	不明	3	0.2
術前化学療法施行	10	0.6	術前化学療法施行	10	0.6
合計	1725			1725	

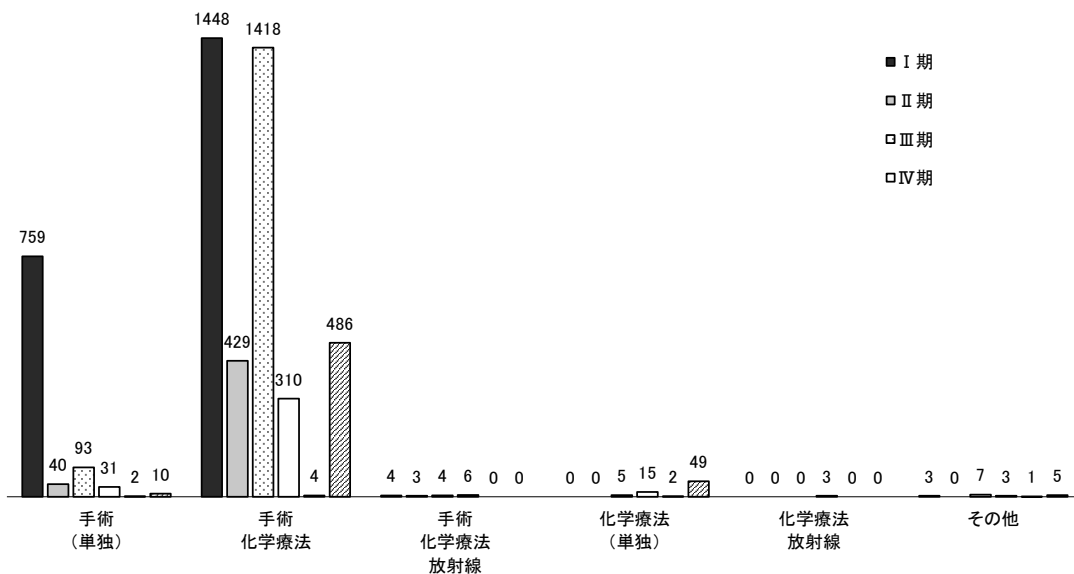
2012年度 卵巢悪性腫瘍・卵巢境界悪性腫瘍 治療患者進行期分布



2012年度〔総括2〕 卵巣悪性腫瘍 治療内容

進行期	治療法	手術 (単独)		手術 化学療法		手術 化学療法 放射線		化学療法 (単独)		化学療法 放射線		その他		計	
		例数	%	例数	%	例数	%	例数	%	例数	%	例数	%	例数	%
I期	Ia期	525	10.2	315	6.1	2	0.0	0	0.0	0	0.0	0	0.0	842	16.4
	Ib期	17	0.3	32	0.6	0	0.0	0	0.0	0	0.0	0	0.0	49	1.0
	Ic期	217	4.2	1101	21.4	2	0.0	0	0.0	0	0.0	3	0.1	1323	25.7
II期	IIa期	9	0.2	51	1.0	1	0.0	0	0.0	0	0.0	0	0.0	61	1.2
	IIb期	8	0.2	56	1.1	1	0.0	0	0.0	0	0.0	0	0.0	65	1.3
	IIc期	23	0.4	322	6.3	1	0.0	0	0.0	0	0.0	0	0.0	346	6.7
III期	IIIa期	6	0.1	58	1.1	0	0.0	2	0.0	0	0.0	0	0.0	66	1.3
	IIIb期	27	0.5	185	3.6	1	0.0	1	0.0	0	0.0	1	0.0	215	4.2
	IIIc期	60	1.2	1175	22.9	3	0.1	2	0.0	0	0.0	6	0.1	1246	24.2
IV期	IV期	31	0.6	310	6.0	6	0.1	15	0.3	3	0.1	3	0.1	368	7.2
不明	不明	2	0.0	4	0.1	0	0.0	2	0.0	0	0.0	1	0.0	9	0.2
術前化学療法施行		10	0.2	486	9.5	0	0.0	49	1.0	0	0.0	5	0.1	550	10.7
合計		935	18.2	4095	79.7	17	0.3	71	1.4	3	0.1	19	0.4	5140	

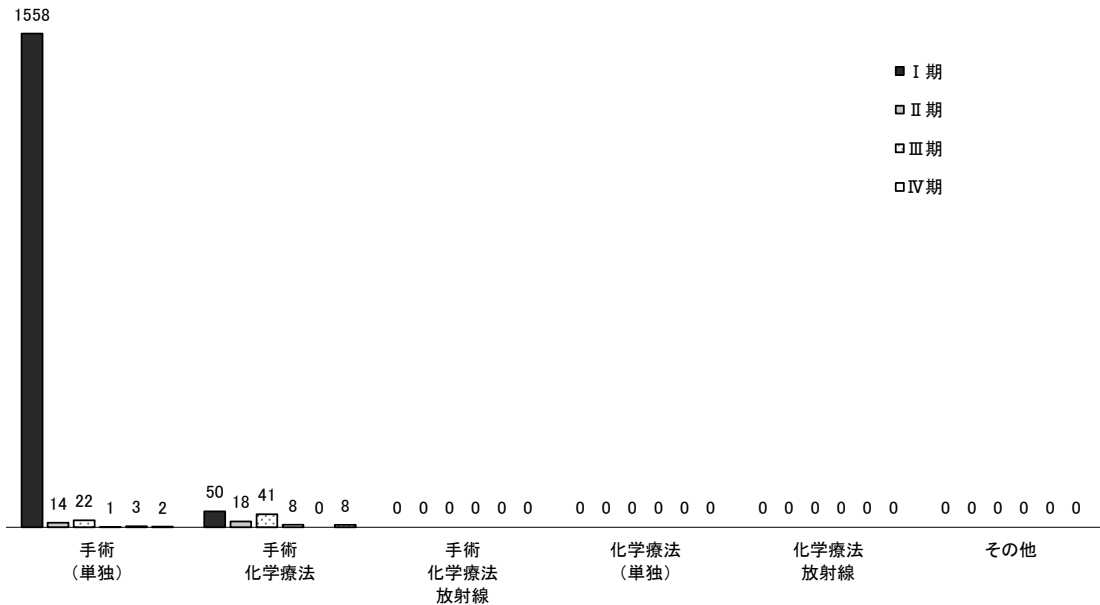
2012年度 卵巣悪性腫瘍 治療内容



2012年度〔総括3〕 卵巣境界悪性腫瘍 治療内容

治療法 進行期		手術 (単独)		手術 化学療法		手術 化学療法 放射線		化学療法 (単独)		化学療法 放射線		その他		計	
		例数	%	例数	%	例数	%	例数	%	例数	%	例数	%	例数	%
I期	Ia期	1114	64.6	17	1.0	0	0.0	0	0.0	0	0.0	0	0.0	1131	65.6
	Ib期	42	2.4	2	0.1	0	0.0	0	0.0	0	0.0	0	0.0	44	2.6
	Ic期	402	23.3	31	1.8	0	0.0	0	0.0	0	0.0	0	0.0	433	25.1
II期	IIa期	2	0.1	2	0.1	0	0.0	0	0.0	0	0.0	0	0.0	4	0.2
	IIb期	7	0.4	4	0.2	0	0.0	0	0.0	0	0.0	0	0.0	11	0.6
	IIc期	5	0.3	12	0.7	0	0.0	0	0.0	0	0.0	0	0.0	17	1.0
III期	IIIa期	6	0.3	3	0.2	0	0.0	0	0.0	0	0.0	0	0.0	9	0.5
	IIIb期	8	0.5	9	0.5	0	0.0	0	0.0	0	0.0	0	0.0	17	1.0
	IIIc期	8	0.5	29	1.7	0	0.0	0	0.0	0	0.0	0	0.0	37	2.1
IV期	IV期	1	0.1	8	0.5	0	0.0	0	0.0	0	0.0	0	0.0	9	0.5
不明	不明	3	0.2	0	0.0	0	0.0	0	0.0	0	0.0	0	0.0	3	0.2
術前化学療法施行		2	0.1	8	0.5	0	0.0	0	0.0	0	0.0	0	0.0	10	0.6
術前化学療法施行 合計		1600	92.8	125	7.2	0	0.0	0	0.0	0	0.0	0	0.0	1725	

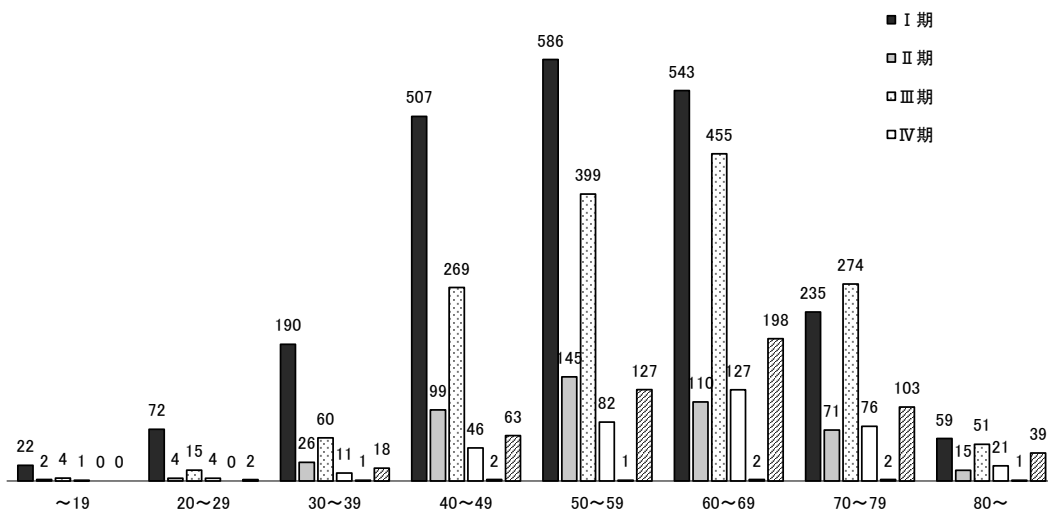
2012年度 卵巣境界悪性腫瘍 治療内容



2012年度〔総括4〕 卵巢悪性腫瘍 進行期別年齢分布

期別	年齢	～19		20～29		30～39		40～49		50～59		60～69		70～79		80～		計	
		例数	%	例数	%	例数	%	例数	%	例数	%	例数	%	例数	%	例数	%	例数	%
I	Ia期	15	0.3	34	0.7	78	1.5	181	3.5	193	3.8	209	4.1	99	1.9	33	0.6	842	16.4
	Ib期	0	0.0	3	0.1	4	0.1	16	0.3	12	0.2	5	0.1	6	0.1	3	0.1	49	1.0
	Ic期	7	0.1	35	0.7	108	2.1	310	6.0	381	7.4	329	6.4	130	2.5	23	0.4	1323	25.7
II	IIa期	1	0.0	0	0.0	5	0.1	14	0.3	20	0.4	11	0.2	7	0.1	3	0.1	61	1.2
	IIb期	0	0.0	0	0.0	4	0.1	19	0.4	18	0.4	16	0.3	7	0.1	1	0.0	65	1.3
	IIc期	1	0.0	4	0.1	17	0.3	66	1.3	107	2.1	83	1.6	57	1.1	11	0.2	346	6.7
III	IIIa期	0	0.0	1	0.0	4	0.1	13	0.3	22	0.4	19	0.4	7	0.1	0	0.0	66	1.3
	IIIb期	0	0.0	3	0.1	10	0.2	35	0.7	47	0.9	69	1.3	45	0.9	6	0.1	215	4.2
	IIIc期	4	0.1	11	0.2	46	0.9	221	4.3	330	6.4	367	7.1	222	4.3	45	0.9	1246	24.2
IV	IV期	1	0.0	4	0.1	11	0.2	46	0.9	82	1.6	127	2.5	76	1.5	21	0.4	368	7.2
不明	不明	0	0.0	0	0.0	1	0.0	2	0.0	1	0.0	2	0.0	2	0.0	1	0.0	9	0.2
術前化学療法施行	術前化学療法施行	0	0.0	2	0.0	18	0.4	63	1.2	127	2.5	198	3.9	103	2.0	39	0.8	550	10.7
合計	合計	29	0.6	97	1.9	306	6.0	986	19.2	1340	26.1	1435	27.9	761	14.8	186	3.6	5140	100.0

2012年度 卵巢悪性腫瘍 進行期別年齢分布



2012年度〔総括5〕 卵巣悪性腫瘍 組織型別年齢分布

組織型	～19		20～29		30～39		40～49		50～59		60～69		70～79		80～		計	
	例数	%	例数	%	例数	%	例数	%	例数	%	例数	%	例数	%	例数	%	例数	%
M01-00	1	0.0	6	0.1	64	1.2	248	4.8	471	9.2	589	11.5	350	6.8	90	1.8	1819	35.4
M02-00	3	0.1	29	0.6	58	1.1	94	1.8	113	2.2	153	3.0	87	1.7	22	0.4	559	10.9
M03-00	0	0.0	9	0.2	67	1.3	225	4.4	251	4.9	190	3.7	101	2.0	25	0.5	868	16.9
M04-00	1	0.0	7	0.1	71	1.4	311	6.1	390	7.6	322	6.3	100	1.9	20	0.4	1222	23.8
M05-00	0	0.0	0	0.0	6	0.1	11	0.2	6	0.1	23	0.4	18	0.4	5	0.1	69	1.3
M06-00	0	0.0	1	0.0	6	0.1	29	0.6	26	0.5	37	0.7	21	0.4	3	0.1	123	2.4
M09-01	0	0.0	0	0.0	0	0.0	2	0.0	4	0.1	7	0.1	6	0.1	0	0.0	19	0.4
M09-02	0	0.0	0	0.0	0	0.0	2	0.0	5	0.1	3	0.1	4	0.1	2	0.0	16	0.3
M09-03	0	0.0	0	0.0	0	0.0	0	0.0	7	0.1	8	0.2	7	0.1	0	0.0	22	0.4
M09-04	0	0.0	0	0.0	0	0.0	3	0.1	1	0.0	7	0.1	5	0.1	1	0.0	17	0.3
M09-05	0	0.0	0	0.0	0	0.0	1	0.0	0	0.0	1	0.0	0	0.0	0	0.0	2	0.0
M09-06	0	0.0	0	0.0	0	0.0	1	0.0	3	0.1	6	0.1	4	0.1	1	0.0	15	0.3
M09-07	0	0.0	0	0.0	0	0.0	5	0.1	3	0.1	1	0.0	1	0.0	0	0.0	10	0.2
M09-08	0	0.0	0	0.0	1	0.0	7	0.1	8	0.2	21	0.4	15	0.3	6	0.1	58	1.1
M09-09	0	0.0	0	0.0	4	0.1	16	0.3	19	0.4	15	0.3	10	0.2	5	0.1	69	1.3
M12-00	0	0.0	0	0.0	1	0.0	2	0.0	0	0.0	4	0.1	1	0.0	0	0.0	8	0.2
M19-01	0	0.0	0	0.0	0	0.0	0	0.0	0	0.0	0	0.0	1	0.0	0	0.0	1	0.0
M19-09	0	0.0	0	0.0	1	0.0	0	0.0	0	0.0	0	0.0	1	0.0	0	0.0	2	0.0
M21-00	6	0.1	11	0.2	5	0.1	2	0.0	3	0.1	0	0.0	0	0.0	0	0.0	27	0.5
M22-00	5	0.1	13	0.3	5	0.1	4	0.1	1	0.0	1	0.0	1	0.0	0	0.0	30	0.6
M23-00	5	0.1	10	0.2	7	0.1	0	0.0	0	0.0	2	0.0	1	0.0	0	0.0	25	0.5
M24-00	0	0.0	0	0.0	0	0.0	0	0.0	0	0.0	0	0.0	0	0.0	0	0.0	0	0.0
M24-01	3	0.1	2	0.0	0	0.0	0	0.0	0	0.0	0	0.0	0	0.0	0	0.0	5	0.1
M24-02	2	0.0	3	0.1	1	0.0	0	0.0	0	0.0	0	0.0	0	0.0	0	0.0	6	0.1
M24-03	1	0.0	3	0.1	0	0.0	0	0.0	0	0.0	0	0.0	0	0.0	0	0.0	4	0.1
M25-00	1	0.0	2	0.0	5	0.1	11	0.2	17	0.3	20	0.4	10	0.2	1	0.0	67	1.3
M29-01	0	0.0	0	0.0	0	0.0	0	0.0	0	0.0	1	0.0	0	0.0	0	0.0	1	0.0
M29-02	0	0.0	0	0.0	0	0.0	1	0.0	0	0.0	0	0.0	0	0.0	0	0.0	1	0.0
M29-03	0	0.0	0	0.0	0	0.0	1	0.0	0	0.0	0	0.0	0	0.0	0	0.0	1	0.0
M29-09	0	0.0	1	0.0	3	0.1	0	0.0	0	0.0	0	0.0	1	0.0	0	0.0	5	0.1
M31-00	0	0.0	0	0.0	0	0.0	2	0.0	3	0.1	5	0.1	3	0.1	0	0.0	13	0.3
M39-01	0	0.0	0	0.0	0	0.0	0	0.0	1	0.0	0	0.0	1	0.0	0	0.0	2	0.0
M39-02	0	0.0	0	0.0	1	0.0	3	0.1	0	0.0	7	0.1	2	0.0	1	0.0	14	0.3
M39-03	0	0.0	0	0.0	0	0.0	0	0.0	0	0.0	0	0.0	0	0.0	0	0.0	0	0.0
M39-04	0	0.0	0	0.0	0	0.0	2	0.0	3	0.1	8	0.2	4	0.1	3	0.1	20	0.4
M39-05	0	0.0	0	0.0	0	0.0	0	0.0	0	0.0	0	0.0	0	0.0	0	0.0	0	0.0
M39-06	0	0.0	0	0.0	0	0.0	0	0.0	0	0.0	0	0.0	1	0.0	1	0.0	2	0.0
M39-07	0	0.0	0	0.0	0	0.0	1	0.0	0	0.0	0	0.0	1	0.0	0	0.0	2	0.0
M39-08	1	0.0	0	0.0	0	0.0	0	0.0	0	0.0	0	0.0	0	0.0	0	0.0	1	0.0
M39-09	0	0.0	0	0.0	0	0.0	2	0.0	5	0.1	4	0.1	4	0.1	0	0.0	15	0.3
合計	29	0.6	97	1.9	306	6.0	986	19.2	1340	26.1	1435	27.9	761	14.8	186	3.6	5140	

2012年度 卵巣悪性腫瘍 組織型別年齢分布

