

## 報 告

## 婦人科腫瘍委員会報告

## 2014年度患者年報

婦人科腫瘍委員会の2014年患者年報(2014年1月1日～12月31日治療開始症例)の報告をいたします。  
(子宮頸癌, 子宮体癌, 卵巣腫瘍: 411 機関)

従来から, 患者年報のデータについては, 本委員会で登録データを解析し, 各登録機関への疑義照会を行ってまいりました。データのさらなる品質向上を目的として, 2013年患者年報よりデータマネージメントのシステムを見直し, 疑義照会をプログラム化したうえで, 複数回の疑義照会を実施いたしました。

腫瘍登録に参加していただいた加盟機関の先生方のご多大なご尽力に感謝申し上げます, また婦人科腫瘍委員会の全委員および統計解析の委託先である東北大学病院臨床研究推進センターに御礼申し上げます。今後とも患者年報・治療年報のさらなる充実を目指してまいりますので, ご協力賜りますようお願い申し上げます。

婦人科腫瘍委員会委員長 片渕 秀隆

子宮頸癌 CIN 3, I 期～IV期患者数

子宮頸癌 I 期～IV期組織分類

〔総括1〕 子宮頸癌 治療患者進行期分布

〔総括2〕 子宮頸癌 CIN 3, I A 期治療内容

〔総括3〕 子宮頸癌 I 期～IV期治療内容

〔総括4〕 子宮頸癌 I 期～IV期進行期別年齢分布

子宮体癌 子宮内膜異型増殖症, I 期～IV期患者数

子宮体癌 I 期～IV期組織分類

〔総括1〕 子宮体癌 治療患者進行期分布

〔総括2〕 子宮体癌 子宮内膜異型増殖症治療内容

〔総括3〕 子宮体癌 I 期～IV期治療内容

〔総括4〕 子宮体癌 I 期～IV期進行期別年齢分布

卵巣悪性腫瘍・卵巣境界悪性腫瘍 患者数

卵巣悪性腫瘍・卵巣境界悪性腫瘍 組織分類

〔総括1〕 卵巣悪性腫瘍・卵巣境界悪性腫瘍 治療患者進行期分布

〔総括2〕 卵巣悪性腫瘍 治療内容

〔総括3〕 卵巣境界悪性腫瘍 治療内容

〔総括4〕 卵巣悪性腫瘍 進行期別年齢分布

〔総括5〕 卵巣悪性腫瘍 組織型別年齢分布

本報告に関するお問い合わせは婦人科腫瘍委員会にお願いいたします。





施設番号	登録機関	CIN3	進行期														I-IV期計						
			IA1期	IA2期	IA期 (区分不明)	IB1期	IB2期	IB期 (区分不明)	IC期 (区分不明)	IIA1期	IIA2期	IIA期 (区分不明)	IIIB期	IIIC期 (区分不明)	IIIA期	IIIB期 (区分不明)		IIIV期 (区分不明)	IV期 (区分不明)				
I30008	東京通信病院	0	0	0	0	0	0	0	0	0	0	0	0	0	0	0	0	0	0	0	0		
I30009	国立がん研究センター中央病院	0	2	1	0	24	6	0	0	3	2	0	5	0	8	0	1	4	0	56	0		
I30012	聖路加国際病院	0	1	0	0	5	4	0	0	0	0	2	3	0	1	0	0	0	16	0			
I30013	東京慈恵会医科大学	16	5	0	0	11	3	0	0	3	0	4	1	0	1	0	0	1	29	0			
I30014	虎の門病院	36	4	1	0	0	0	0	0	1	0	0	0	0	0	0	0	0	6	0			
I30023	順天堂大学	61	3	1	0	7	2	0	0	0	0	4	0	0	1	0	1	5	24	0			
I30024	東京医科大学	40	1	0	0	11	0	0	0	2	0	3	0	0	1	0	1	2	21	0			
I30025	日本医科大学	42	2	1	0	1	3	0	0	1	3	0	3	0	0	0	0	1	15	0			
I30026	東京大学	0	2	1	0	15	5	0	0	0	1	3	0	1	3	0	3	0	37	0			
I30029	東京女子医科大学東医療センター	26	3	0	0	5	1	0	0	1	0	0	0	0	0	0	0	0	11	0			
I30034	東京慈恵会医科大学葛飾医療センター	0	0	0	0	0	0	0	0	0	0	0	0	0	0	0	0	0	0	0	0		
I30038	都立墨東病院	6	1	0	0	0	1	0	0	0	1	0	0	0	1	0	0	1	5	0	0		
I30044	NTT東日本関東病院	36	0	0	0	3	1	0	0	0	0	2	0	0	0	1	0	2	10	0	0		
I30046	昭和大学	37	4	0	0	8	2	0	0	2	4	1	1	0	2	0	1	3	28	0	0		
I30050	東邦大学医療センター大森病院	70	1	0	0	3	3	0	1	2	1	0	1	0	0	1	0	1	18	0	0		
I30055	日赤医療センター	30	1	0	0	3	3	0	0	1	2	0	1	0	0	0	0	0	11	0	0		
I30056	東京都立広尾病院	14	1	0	0	0	0	0	0	0	0	1	0	0	0	0	0	0	2	0	0		
I30059	JR東京総合病院	28	1	0	0	0	0	0	0	0	0	0	0	0	0	0	0	0	1	0	0		
I30061	東京医療センター	48	1	0	0	6	3	0	0	2	0	0	3	0	0	2	0	1	18	0	0		
I30063	厚生中央病院	4	0	0	0	0	0	0	0	0	0	0	0	0	0	0	0	0	0	0	0	0	
I30064	東邦大学医療センター大橋病院	0	1	0	0	3	0	0	0	0	0	0	3	0	0	1	0	2	10	0	0		
I30074	東京医科大学	82	5	2	0	17	4	0	0	0	0	0	8	0	6	0	1	0	43	0	0		
I30076	東京山手メデイカルセンター	29	1	0	0	0	0	0	0	0	0	0	0	0	0	0	0	0	1	0	0		
I30077	慶義塾大学	290	22	3	0	62	8	0	0	3	1	0	13	0	6	0	0	5	123	0	0		
I30079	東京新宿メデイカルセンター	10	0	0	0	1	0	0	0	0	0	0	0	0	0	0	0	0	1	0	0		
I30080	国立国際医療研究センター	37	0	1	0	4	0	0	0	1	0	0	1	0	0	0	0	0	7	0	0		
I30081	東京女子医科大学	28	2	0	1	11	2	0	0	1	2	0	0	0	0	0	1	0	21	0	0		
I30085	立正佼成会佼成病院	0	1	0	0	0	0	1	0	0	0	1	1	0	0	0	0	0	4	0	0		
I30086	河北総合病院	39	1	0	0	0	0	0	0	0	0	0	0	0	0	0	0	0	1	0	0		
I30090	東京都立大塚病院	0	0	0	0	0	0	0	0	0	0	0	0	0	0	0	0	0	0	0	0	0	
I30092	帝京大学	38	3	2	0	8	2	0	0	1	1	0	4	0	2	0	1	2	26	0	0		
I30095	日本大学	25	0	0	0	1	1	3	0	0	1	1	2	0	2	0	1	0	14	0	0		
I30099	武蔵野赤十字病院	0	2	0	0	9	2	0	0	2	0	0	8	0	0	0	2	0	25	0	0		
I30100	杏林大学	93	1	0	0	5	3	0	0	1	0	5	0	1	6	0	1	6	28	0	0		
I30102	都立多摩総合医療センター	91	2	0	0	8	6	0	0	1	0	0	5	0	0	5	0	2	33	0	0		
I30103	公立昭和病院	38	3	0	0	5	3	0	0	0	2	0	0	0	0	0	0	0	13	0	0		
I30106	災害医療センター	0	0	0	0	0	0	0	0	0	0	0	0	0	0	0	0	0	0	0	0	0	
I30107	立川病院	51	0	0	0	6	2	0	0	2	0	1	5	0	2	0	2	3	23	0	0		
I30108	立川相互病院	5	0	0	0	0	0	0	1	0	0	0	0	0	0	0	0	0	1	0	0	0	
I30111	東京医科大学八王子医療センター	14	2	0	0	1	1	0	0	2	0	0	2	0	0	0	2	1	11	0	0	0	
I30112	町田市市民病院	45	0	0	0	2	2	0	0	0	0	0	0	0	0	0	1	1	6	0	0	0	
I30113	青柳市立総合病院	51	1	0	0	1	5	0	0	1	0	0	0	0	0	0	0	1	9	0	0	0	
I30115	公立福生病院	5	0	0	0	0	0	0	0	0	0	0	0	0	0	0	0	0	0	0	0	0	0
I30116	東京慈恵会医科大学第三病院	20	5	0	0	3	2	0	0	0	0	0	0	0	0	0	0	3	13	0	0	0	
I30118	稲城市立病院	10	0	1	0	1	0	0	0	1	0	0	1	0	0	0	0	0	4	0	0	0	0
I30119	日本医科大学多摩永山病院	0	0	0	0	0	0	0	0	0	0	0	0	0	0	0	0	0	0	0	0	0	0
I30122	都立駒込病院	92	4	0	0	12	6	1	0	3	0	0	12	0	7	0	4	5	54	0	0	0	0
I30124	杏雲堂病院	92	1	0	1	7	1	0	0	0	0	0	1	0	0	0	1	0	11	0	0	0	0

施設番号	登録機関	CIN3	進行期													I-IV期計					
			IA1期	IA2期	IA期 (区分不明)	IB1期	IB2期	IB期 (区分不明)	IC期 (区分不明)	IIA1期	IIA2期	IIA期 (区分不明)	IIIB期	II期 (区分不明)	IIIA期		IIIB期 (区分不明)	IIIA期	IIIV期 (区分不明)		
I30125	がん研有明病院	210	15	1	4	44	16	1	1	4	2	0	17	0	4	4	0	20	0	133	
I30135	多摩南都病院	14	4	0	0	1	0	0	0	1	0	0	0	0	0	0	0	0	1	0	7
I30137	東海大学入王子病院	0	3	1	0	2	2	0	0	0	0	0	0	0	0	2	0	0	0	0	10
I30144	順天堂大学雑司が丘病院	0	2	0	0	5	1	0	0	0	1	0	8	0	0	0	0	4	0	21	
I30149	東京北医療センター	17	1	0	0	1	0	0	0	0	0	0	0	0	0	0	0	0	0	2	
I30152	永寿総合病院	40	0	0	2	1	0	0	0	1	1	0	0	0	0	0	0	0	0	5	
I30162	国際医療福祉大学三田病院	57	1	1	0	6	0	0	0	0	0	0	2	0	0	0	0	0	0	8	
I30183	多摩北部医療センター	5	4	0	0	2	1	0	0	0	0	0	0	0	0	0	0	1	0	10	
I40001	川崎市立川崎病院	0	0	0	0	0	0	0	0	0	0	0	0	0	0	0	0	0	0	0	
I40006	日本医科大学武蔵小杉病院	53	2	1	0	0	0	0	0	0	0	0	0	0	0	0	0	0	0	3	
I40008	関東労災病院	40	2	0	0	1	0	0	0	0	0	0	1	0	0	0	0	0	0	4	
I40010	帝京大学瀧口病院	33	0	0	0	3	1	0	0	0	0	1	0	1	0	0	0	2	0	9	
I40012	聖マリアンナ医科大学	67	1	0	0	19	3	0	0	5	0	0	4	0	0	1	0	1	6	40	
I40014	けいゆう病院	0	2	0	0	0	1	0	0	0	0	0	0	0	0	0	0	0	0	3	
I40016	横浜労災病院	34	1	1	0	1	2	0	0	0	0	0	0	0	0	0	0	0	0	5	
I40017	昭和大学藤が丘病院	42	4	0	0	7	3	0	0	0	0	0	3	0	0	0	0	0	0	17	
I40019	相模原病院	25	4	0	0	2	0	0	0	0	1	0	1	0	0	0	0	0	0	8	
I40020	北里大学	57	6	0	0	4	7	0	0	2	2	0	22	0	0	8	0	5	0	56	
I40021	相模野病院	0	0	0	0	0	0	0	0	0	0	0	0	0	0	0	0	0	0	0	
I40028	済生会横浜浜市南部病院	24	0	0	0	6	2	0	0	0	0	1	0	0	0	0	0	0	0	9	
I40029	横浜国立大学	67	3	0	0	6	2	0	0	5	2	0	6	0	1	13	0	3	0	41	
I40030	横浜南共済病院	0	0	0	0	1	0	0	0	0	0	0	1	0	0	0	0	0	0	2	
I40032	横浜真光済済病院	46	1	0	0	4	0	0	0	0	0	0	0	0	0	0	0	0	0	5	
I40035	横浜市立市民病院	0	4	0	0	10	3	0	0	0	1	0	1	0	0	0	0	0	0	19	
I40037	聖マリアンナ医科大学横浜浜市西部病院	14	0	0	1	0	0	0	0	0	0	0	0	0	0	0	0	0	0	0	
I40038	大和市立病院	42	0	1	0	1	0	0	0	0	0	0	0	0	0	0	0	0	0	2	
I40042	横浜医療センター	0	0	0	0	5	1	0	0	0	0	0	0	0	0	1	0	1	0	9	
I40044	湘南鎌倉総合病院	0	3	0	0	1	1	0	0	0	1	0	2	0	0	0	0	1	0	9	
I40045	小田原市立病院	41	0	1	0	9	1	0	0	0	0	1	0	0	0	0	0	2	0	14	
I40046	藤沢市立病院	44	3	0	0	1	0	0	0	0	0	1	0	0	0	0	0	0	0	5	
I40049	平塚市立病院	35	0	0	0	2	0	0	0	0	0	1	0	0	0	0	1	2	0	6	
I40054	伊勢原協同病院	11	0	0	0	0	0	0	0	0	0	0	0	0	0	0	0	0	0	0	
I40055	東海大学	34	6	0	0	23	4	1	1	1	3	0	8	0	0	11	0	1	0	59	
I40059	神奈川県立がんセンター	103	5	2	0	19	3	0	0	4	0	19	0	0	0	19	0	13	0	84	
I40061	横浜市立大学市民総合医療センター	10	1	1	0	1	0	0	0	2	0	0	6	0	0	5	0	1	4	21	
I40063	昭和大学横浜浜市北部病院	36	1	0	1	1	0	0	0	0	0	0	0	0	0	0	0	0	0	3	
I40093	済生会横浜浜市東部病院	0	6	0	0	7	3	0	1	0	2	0	2	0	0	0	0	2	0	23	
I50002	山梨県立中央病院	97	5	0	0	8	0	0	0	1	1	0	6	0	1	0	0	3	0	25	
I50006	山梨大学	49	1	0	0	7	1	0	0	0	1	0	1	0	0	0	0	0	0	11	
I60001	長野赤十字病院	46	3	0	0	5	1	0	0	0	0	0	0	0	0	0	0	1	0	10	
I60004	佐久市立国保浅間総合病院	20	0	0	0	0	0	0	0	0	0	1	0	0	0	0	0	0	0	1	
I60005	篠ノ井総合病院	28	7	0	0	1	0	0	0	0	0	0	0	0	0	1	0	0	0	9	
I60006	信州大学	0	2	1	0	3	5	1	0	0	0	0	0	0	0	1	0	0	0	13	
I60022	長野市立病院	57	6	1	0	11	10	0	0	4	3	1	12	0	1	2	0	1	1	53	
I70002	順天堂大学静岡病院	15	1	0	0	4	0	0	0	0	0	6	0	0	0	0	0	0	0	11	
I70006	富士市立中央病院	0	1	0	0	1	0	0	0	0	0	0	0	0	0	0	0	0	0	2	
I70008	静岡赤十字病院	30	0	0	1	2	0	0	0	0	1	0	0	0	0	0	0	0	0	4	
I70009	静岡県立総合病院	47	6	0	0	10	3	0	0	1	1	0	11	0	1	2	0	2	0	40	



施設番号	登録機関	CIN3	進行期													I-IV期計				
			IA1期	IA2期	IA期 (区分不明)	IB1期	IB2期	IB期 (区分不明)	I期 (区分不明)	IIA1期	IIA2期	IIA期 (区分不明)	IIIB期	IIIA期 (区分不明)	IIIA期 (区分不明)		IIIB期 (区分不明)	IV期 (区分不明)		
230037	半田市立半田病院	0	1	0	0	2	0	0	0	0	0	0	0	0	0	0	0	0	0	3
230040	愛知医科大学	51	2	0	0	3	3	0	0	1	0	0	1	0	0	0	0	0	0	15
230042	江南厚生病院	0	2	1	0	4	1	0	1	0	0	0	3	0	0	0	0	0	1	13
230043	小牧市民病院	45	1	1	0	2	0	0	1	1	0	0	4	0	0	0	2	1	0	13
230044	春日井市民病院	28	0	0	0	3	0	0	0	1	0	0	3	0	0	0	0	0	0	8
230045	公立御生病院	30	0	0	1	2	1	0	0	0	0	0	4	0	0	0	0	0	1	9
230047	一宮市立市民病院	33	5	0	0	3	2	0	1	0	0	1	0	5	0	0	0	1	0	20
230049	滝南病院	16	0	0	0	1	2	0	0	0	0	1	0	2	0	1	1	1	0	10
230052	愛知県がんセンター中央病院	62	2	2	0	35	5	0	2	0	2	0	13	0	2	2	0	1	3	67
230053	豊田厚生病院	0	0	0	0	2	1	0	0	1	1	0	0	5	0	1	1	0	0	13
230055	名古屋記念病院	14	0	0	0	1	0	0	0	1	1	0	4	0	0	0	0	0	0	8
240002	三重県立総合医療センター	30	8	1	0	6	0	0	1	0	0	0	1	0	0	0	0	0	0	17
240003	市立四日市病院	37	1	0	0	1	2	0	0	0	0	0	1	0	0	0	0	0	1	6
240008	三重中央医療センター	26	1	1	0	0	2	0	0	0	0	0	2	0	0	0	0	0	0	7
240009	三重大学	61	2	3	0	11	1	0	0	1	0	0	7	0	0	5	0	1	7	38
240012	松阪中央総合病院	6	0	0	1	3	0	0	0	0	0	0	1	0	0	0	0	0	0	5
240013	伊勢赤十字病院	48	5	0	0	3	1	0	0	0	0	1	0	0	0	5	0	1	0	16
250001	大津赤十字病院	0	0	0	0	4	2	0	0	0	0	0	2	0	0	0	0	0	2	11
250003	滋賀医科大学	33	1	2	0	7	1	0	0	1	1	0	3	0	0	0	0	0	2	19
250006	近江八幡市立総合医療センター	14	1	0	0	3	1	0	0	0	0	0	0	0	0	0	0	0	0	5
250008	滋賀県立成人病センター	86	5	2	0	13	2	0	0	1	2	0	6	0	0	1	0	0	1	33
250023	草津総合病院	7	0	0	0	3	1	0	0	1	0	0	0	0	0	0	0	0	0	5
260002	京都第二赤十字病院	75	8	2	0	3	1	0	1	1	0	0	3	0	0	0	0	0	1	20
260003	京都府立医科大学	19	4	1	0	3	1	0	2	0	0	1	6	1	1	1	0	0	1	22
260006	京都市立病院	42	1	0	0	5	0	0	0	1	0	0	6	0	1	3	0	0	0	19
260007	京都第一赤十字病院	82	4	0	0	3	0	0	0	0	0	0	2	3	0	0	0	0	1	16
260009	京都大学	89	1	1	0	20	6	0	0	0	0	1	0	11	0	0	1	0	2	49
260013	京都桂病院	29	1	0	0	1	0	0	0	0	0	0	0	0	0	0	0	0	0	6
260014	京都医療センター	72	1	0	0	6	1	0	0	0	0	0	5	0	1	2	0	0	2	18
260017	済生会京都府病院	0	0	0	0	0	0	0	0	0	0	0	0	0	0	0	0	0	0	0
270002	大阪府済生会中津病院	41	0	0	0	0	0	0	0	0	0	1	0	6	0	0	0	0	0	7
270003	北野病院	55	4	3	0	23	2	0	0	3	0	0	4	0	0	1	0	0	4	44
270006	淀川キリスト教病院	44	0	0	0	0	0	1	0	0	0	0	0	1	0	0	1	0	2	6
270007	大阪市立総合医療センター	0	1	0	0	7	3	0	0	1	2	0	2	0	0	3	0	0	2	27
270008	済生会野江病院	29	1	0	0	1	0	0	0	0	0	0	1	0	0	0	0	0	0	3
270009	大阪医療センター	0	1	0	0	11	0	0	0	1	0	0	8	0	0	1	0	0	1	23
270013	大阪警察病院	58	0	0	0	7	0	0	0	0	0	0	2	0	0	1	0	0	0	12
270014	大阪赤十字病院	68	3	0	0	7	3	0	0	1	0	0	3	0	1	1	0	1	2	22
270016	大阪市立大学	25	10	1	0	14	5	0	1	3	0	0	14	0	0	8	0	0	12	68
270018	日生病院	17	4	0	0	4	0	0	0	0	0	0	0	0	0	0	0	0	0	9
270020	ICHO大阪病院	0	1	0	0	1	0	0	0	0	0	0	0	0	0	0	0	0	1	4
270022	千船病院	0	1	0	0	2	1	0	0	0	0	0	5	0	0	0	0	0	1	10
270025	大阪府立急性期・総合医療センター	59	0	0	0	6	1	0	0	1	1	0	5	0	1	7	0	0	1	23
270029	市立豊中病院	22	1	0	0	0	0	0	0	0	0	0	0	0	0	0	0	0	0	5
270032	済生会吹田病院	39	1	2	0	3	0	0	0	0	0	0	0	0	0	0	0	0	0	6
270035	大阪大学	0	12	3	0	29	5	0	0	3	1	0	4	0	0	1	0	0	0	58
270040	高槻病院	53	3	1	0	2	0	0	0	0	0	0	0	0	0	2	0	0	1	9
270041	大阪医科大学	190	9	0	0	19	4	0	0	0	0	1	0	11	0	0	4	0	0	52

施設番号	登録機関	CIN3	進行期												I-IV期計											
			IA1期 (亜分類不明)	IA2期 (亜分類不明)	IA期 (亜分類不明)	IB1期	IB2期 (亜分類不明)	IB期 (亜分類不明)	I期 (亜分類不明)	IIA1期	IIA2期 (亜分類不明)	IIA期 (亜分類不明)	IIIB期 (亜分類不明)	IIIA期 (亜分類不明)	IIIB期 (亜分類不明)	IVA期 (亜分類不明)	IVB期	IV期 (亜分類不明)								
270042	関西医科大学枚方病院	0	3	0	0	6	2	0	0	0	0	0	0	0	11	0	0	7	0	2	0	0	31			
270043	松下記念病院	14	2	0	0	3	0	0	0	0	0	0	0	0	1	0	0	0	0	0	0	0	0	6		
270048	東大阪市立総合病院	37	2	0	0	3	1	0	0	0	0	0	0	0	1	0	0	2	0	0	0	1	0	10		
270053	八尾市立病院	0	1	0	0	3	0	0	0	0	0	0	0	0	0	0	0	0	0	0	0	0	0	5		
270054	大阪府立呼吸器・アレルギー医療センター	38	2	0	0	0	0	0	0	0	0	0	0	0	0	0	0	0	0	0	0	0	1	0	3	
270056	近畿大学	60	3	0	0	16	0	0	0	0	0	0	0	0	1	0	0	1	0	2	4	0	0	32		
270062	大阪労災病院	98	0	1	0	12	2	0	0	0	2	1	0	0	1	0	0	1	0	0	0	2	0	22		
270063	和泉市立病院	22	4	0	0	2	1	0	0	0	0	0	0	0	0	0	0	0	0	0	0	0	0	12		
270064	府中病院	32	0	0	0	5	2	0	0	0	0	0	0	0	0	0	0	1	0	0	0	0	0	9		
270067	市立貝塚病院	0	1	2	0	9	4	0	0	0	0	0	0	0	2	6	0	0	0	0	0	2	0	26		
270071	ヘルド総合病院	0	0	0	0	0	0	0	0	0	0	0	0	0	0	0	0	0	0	0	0	0	0	0	0	
270101	大阪府立成人病センター	142	7	1	0	20	3	0	0	0	3	1	0	0	12	0	0	2	1	0	2	5	0	57		
270111	関西医科大学附属滝井病院	22	2	0	0	4	1	0	0	0	0	0	0	0	0	2	0	0	2	0	1	3	0	15		
280001	神戸大学	45	5	0	0	9	3	0	0	0	1	1	0	0	11	0	0	1	4	0	0	2	0	37		
280002	神戸市立医療センター中央市民病院	109	7	0	0	9	1	0	0	0	2	0	0	0	7	0	0	1	0	1	0	1	9	0	37	
280006	西神戸医療センター	19	1	0	0	3	2	1	0	0	0	0	0	0	2	0	0	0	0	0	0	0	1	0	12	
280010	神戸医療センター	29	0	0	0	3	1	0	0	0	0	0	0	0	0	0	0	0	0	0	0	0	0	0	4	
280012	兵庫県立淡路医療センター	0	0	0	0	0	0	0	0	0	0	0	0	0	0	0	0	0	0	0	0	0	0	0	0	
280015	関西労災病院	77	1	0	0	10	2	0	0	0	0	0	0	0	9	0	0	1	3	0	1	1	0	29		
280016	兵庫県立塚口病院	0	1	0	0	1	1	0	0	0	0	0	0	0	0	2	0	0	0	0	0	0	0	0	5	
280018	兵庫県立西宮病院	60	1	0	0	2	3	0	0	0	1	0	0	0	3	0	0	1	0	0	0	0	0	0	11	
280021	兵庫県立大学	0	1	1	0	3	5	0	0	0	0	0	0	0	1	0	0	0	0	0	0	2	0	13		
280028	公立豊岡病院	23	0	0	0	0	1	0	0	0	0	0	0	0	1	0	0	0	0	0	0	0	0	0	2	
280030	姫路赤十字病院	38	4	1	0	5	0	0	0	0	1	0	0	0	7	0	0	0	0	0	1	0	0	19		
280033	兵庫県立がんセンター	220	14	5	1	42	10	0	0	0	4	2	0	0	31	0	0	1	13	0	5	8	0	136		
280040	明石医療センター	61	2	2	0	1	0	0	0	0	0	0	0	0	2	0	0	0	0	0	0	0	0	0	7	
280070	神戸アドベントチスト病院	18	1	0	0	0	0	0	0	0	0	0	0	0	0	0	0	0	0	0	0	0	0	1		
280074	神戸赤十字病院	16	1	0	0	1	0	1	0	0	0	1	0	0	0	0	0	0	0	0	1	1	0	6		
290002	市立奈良病院	18	0	0	0	0	0	0	0	0	0	0	0	0	0	0	0	0	0	0	1	2	0	3		
290003	奈良総合医療センター	18	6	1	0	3	3	0	0	0	1	1	0	0	4	0	0	1	0	0	3	0	23	0		
290004	天理よろづ相談所病院	12	4	0	0	6	1	0	0	0	0	1	0	0	4	0	0	1	3	0	0	0	0	23		
290007	奈良県立医科大学	0	1	0	0	10	5	0	0	0	1	2	0	0	13	0	0	2	0	1	4	0	0	39		
290009	奈良県西和医療センター	0	0	0	0	0	0	0	0	0	0	0	0	0	0	0	0	0	0	0	0	0	0	0	0	
290011	近畿大学奈良病院	0	0	0	0	0	0	0	0	0	0	0	0	0	0	0	0	0	0	0	0	0	0	0	0	
290019	大和高田市立病院	0	1	0	0	0	0	0	0	0	0	0	0	0	0	0	0	0	0	0	0	0	0	0	0	
300001	和歌山くろさき病院	34	0	1	0	1	0	0	0	0	0	0	0	0	0	0	0	0	0	0	0	0	0	0	3	
300002	日赤和歌山医療センター	42	4	2	0	4	0	0	0	0	0	0	0	0	1	1	0	1	0	1	0	0	0	15		
300003	和歌山県立医科大学	61	3	1	0	3	3	0	0	0	1	0	0	0	5	0	0	1	0	0	1	3	0	21		
310001	鳥取県立中央病院	37	1	0	0	2	3	0	0	0	0	0	0	0	2	0	0	0	0	0	0	0	0	8		
310007	鳥取大学	43	4	0	0	12	0	0	0	0	0	1	0	0	9	0	0	3	0	0	4	0	0	33		
320002	松江市立病院	0	2	0	0	0	0	0	0	0	0	0	0	0	3	0	0	0	0	0	0	0	0	5		
320003	島根大学	0	1	0	0	5	0	0	0	0	0	0	0	0	8	0	0	0	5	0	0	1	0	20		
320004	島根県立中央病院	0	1	0	0	0	0	0	0	0	0	0	0	0	0	0	0	0	0	0	0	0	0	1		
330001	岡山中央病院	31	2	0	0	1	0	0	0	0	0	0	0	0	0	0	0	0	0	0	0	0	0	0	3	
330002	岡山赤十字病院	18	1	0	0	1	0	0	0	0	0	0	0	0	0	0	0	0	0	0	0	0	0	0	3	
330003	川崎医科大学川崎病院	330003	0	0	0	0	0	0	0	0	0	0	0	0	0	0	0	0	0	0	0	0	0	0	0	0
330004	岡山済生会総合病院	19	0	0	0	0	0	0	0	0	0	0	0	0	0	0	0	0	0	0	1	0	0	0	2	



施設番号	登録機関	CIN3	進行期														I-IV期計									
			IA1期	IA2期	IA期 (区分不明)	IB1期	IB2期	IB期 (区分不明)	I期 (区分不明)	IIA1期	IIA2期	IIA期 (区分不明)	IIB期	IIC期 (区分不明)	IIIA期	IIIB期 (区分不明)		IIVA期	IIVB期	IIV期 (区分不明)						
330006	岡山大学	67	5	1	1	18	6	0	0	0	0	0	0	0	0	0	0	8	0	1	8	0	65			
330007	岡山医療センター	0	1	0	0	0	0	0	0	0	0	0	0	0	0	0	0	0	0	0	0	0	0	1		
330008	倉敷中央病院	21	0	0	0	4	4	0	2	2	0	0	0	0	0	0	0	3	2	0	1	5	0	26		
330009	川崎医科大学	19	3	0	0	6	1	0	0	0	0	0	0	0	0	0	0	3	0	0	1	0	17			
330010	倉敷成人病センター	153	14	2	0	32	4	0	0	0	0	0	0	0	0	0	0	0	0	0	0	0	53			
330017	津山中央病院	20	1	0	0	0	0	0	0	0	0	0	0	0	0	0	0	0	0	0	0	0	1			
340001	福山医療センター	60	2	0	0	3	7	0	0	1	0	6	0	1	0	0	1	5	0	6	1	0	32			
340002	尾道総合病院	32	0	0	0	2	0	0	0	0	0	0	0	0	0	0	0	1	0	0	0	0	4			
340004	市立三次中央病院	0	0	0	0	0	0	0	0	0	0	0	0	0	0	0	0	0	0	0	0	0	0			
340007	広島市立広島市民病院	123	4	0	0	12	2	0	0	1	0	0	0	0	0	0	0	3	0	0	2	1	0	28		
340008	広島赤十字・原爆病院	13	2	0	0	0	0	0	0	0	0	0	0	0	0	0	0	0	0	0	0	0	0	2		
340010	広島市立安佐市民病院	39	0	1	0	0	0	1	0	0	0	0	0	0	0	0	0	2	0	0	0	2	0	6		
340012	広島大学	56	5	0	1	4	0	0	0	0	0	0	0	0	0	0	0	9	0	1	7	0	0	32		
340014	県立広島病院	55	2	0	0	4	0	0	0	0	0	0	0	0	0	0	0	3	0	0	0	2	1	0	12	
340015	呉医療センター・中国がんセンター	29	5	0	0	2	1	0	0	2	0	0	0	0	0	0	0	1	0	0	0	0	1	0	12	
340016	中国労災病院	19	0	0	0	2	0	0	0	0	0	0	0	0	0	0	0	0	0	0	0	0	1	0	3	
340018	広島総合病院	32	2	0	0	3	2	0	0	0	0	0	0	0	0	0	0	2	0	1	1	0	0	1	0	12
340031	東広島医療センター	28	1	0	0	0	0	0	0	0	0	0	0	0	0	0	0	1	0	0	0	0	0	0	2	
50001	岩国医療センター	7	2	0	0	1	1	0	0	0	0	0	0	0	0	0	0	1	0	0	1	0	1	0	8	
350003	徳山中央病院	0	0	0	0	0	0	0	0	0	0	0	0	0	0	0	0	0	0	0	0	0	0	0	0	
350005	山口県立総合医療センター	19	3	0	0	4	3	0	0	1	0	0	0	0	0	0	0	5	0	0	3	0	1	0	21	
350008	山口赤十字病院	31	2	0	0	3	2	0	0	0	0	0	0	0	0	0	0	1	0	0	0	0	0	0	8	
350009	山口大学	0	4	0	0	3	1	0	6	1	1	0	0	0	0	0	0	2	0	0	1	0	1	0	19	
360002	徳島市民病院	0	1	0	0	0	0	0	0	0	0	0	0	0	0	0	0	0	0	0	0	0	0	0	1	
360003	徳島大学	48	0	0	0	5	2	0	0	0	0	0	0	0	0	0	0	9	0	0	10	0	1	9	0	36
360005	徳島県立中央病院	17	1	0	0	3	3	0	0	0	0	0	0	0	0	0	0	0	0	0	0	0	0	0	7	
370001	高松赤十字病院	32	2	0	0	2	0	0	0	0	0	0	0	0	0	0	0	1	0	0	0	0	0	0	5	
370002	高松市民病院	10	0	0	0	0	0	0	0	0	0	0	0	0	0	0	0	0	0	0	0	0	0	0	0	
370003	香川県立中央病院	0	1	0	0	4	2	0	0	1	0	0	0	0	0	0	0	6	0	0	1	0	2	1	0	18
370005	香川大学	0	0	0	0	0	0	0	0	0	0	0	0	0	0	0	0	0	0	0	0	0	0	0	0	
370015	香川労災病院	53	0	0	0	4	1	0	0	3	0	0	0	0	0	0	0	2	0	0	0	0	2	0	12	
380001	四国がんセンター	249	3	1	0	15	6	0	0	3	0	0	0	0	0	0	0	6	0	0	3	0	0	4	0	41
380002	愛媛県立中央病院	0	0	0	0	0	0	0	0	0	0	0	0	0	0	0	0	0	0	0	0	0	0	0	0	
380005	松山赤十字病院	28	3	0	0	0	0	0	0	0	0	0	0	0	0	0	0	0	0	0	0	0	0	0	3	
380006	愛媛大学	123	1	1	0	4	7	1	0	2	0	0	0	0	0	0	0	9	0	0	6	0	0	9	0	40
380014	愛媛労災病院	0	0	0	0	0	0	0	0	0	0	0	0	0	0	0	0	0	0	0	0	0	0	0	0	
390003	高知医療センター	27	1	0	0	4	1	0	0	0	0	0	0	0	0	0	0	2	0	0	0	0	1	1	0	10
390006	高知大学	16	0	0	0	2	0	0	0	0	0	0	0	0	0	0	0	5	0	0	11	0	1	2	0	21
400002	北九州市立医療センター	31	1	1	0	13	4	0	0	1	0	0	0	0	0	0	0	3	0	1	5	0	1	1	0	31
400003	小倉医療センター	43	8	0	0	6	0	0	0	0	0	0	0	0	0	0	0	3	0	0	0	0	0	1	0	21
400007	ICHO九州病院	49	4	0	0	9	3	0	0	0	0	0	0	0	0	0	0	6	0	0	1	0	1	3	0	27
400008	産業医科大学	41	4	1	0	11	0	0	0	4	0	0	0	0	0	0	0	6	0	1	1	0	0	2	0	30
400009	浜の町病院	61	1	1	0	3	3	0	0	0	0	0	0	0	0	0	0	3	0	0	0	0	1	0	0	12
400010	九州医療センター	0	0	2	0	2	1	1	0	0	0	0	0	0	0	0	0	1	0	0	1	0	1	2	0	11
400012	九州大学	8	8	2	0	28	5	0	0	5	1	0	0	0	0	0	0	8	0	0	11	0	2	6	0	76
400013	福岡大学	43	2	0	0	5	2	0	0	0	0	0	0	0	0	0	0	0	0	0	4	0	1	2	0	16
400014	福岡赤十字病院	82	4	1	0	4	4	0	0	0	1	0	0	0	0	0	0	5	0	0	1	0	0	5	0	25
400017	飯塚病院	31	2	1	0	7	1	0	0	0	0	0	0	0	0	0	0	2	0	0	7	0	0	3	0	23

施設番号	登録機関	CIN3	進行期												I-IV期計					
			IA1期	IA2期	IA期 (区分不明)	IB1期	IB2期	IB期 (区分不明)	I期 (区分不明)	IIA1期	IIA2期	IIA期 (区分不明)	IIIB期	IIIA期 (区分不明)	IIIB期 (区分不明)	IIIA期 (区分不明)	IIIV期 (区分不明)	IIIV期計		
400020	久留米大学	89	1	1	0	6	6	1	0	1	0	1	0	0	0	0	0	0	0	18
400022	聖マリア病院	61	5	1	0	5	0	0	0	0	0	0	1	3	0	1	2	0	2	23
400026	済生会福岡総合病院	125	1	0	0	5	4	0	0	1	2	0	4	0	0	1	0	1	3	22
400040	九州がんセンター	89	5	0	0	22	4	0	0	2	2	0	11	0	0	6	0	2	6	60
410002	佐賀県医療センター妊産婦	0	0	0	0	0	0	0	0	0	0	0	0	0	0	0	0	0	0	0
410005	佐賀大学	51	6	1	0	13	2	0	0	1	4	0	5	0	0	8	0	1	6	47
420001	長崎みなとメディカルセンター市民病院	49	5	1	0	8	2	0	0	0	0	0	3	0	0	2	0	0	2	23
420002	長崎大学	44	1	0	0	9	4	0	1	0	0	0	7	0	0	5	0	0	5	32
420003	日赤長崎原爆病院	0	0	0	0	2	0	0	0	0	0	0	1	0	0	0	0	0	1	4
420005	長崎医療センター	0	1	0	0	5	6	0	0	0	1	0	5	0	0	4	0	1	2	25
420006	佐世保共済病院	51	10	0	1	3	0	0	0	0	0	0	0	0	0	0	0	0	0	14
420007	佐世保市立総合病院	32	6	1	0	5	2	0	0	0	2	0	0	0	0	1	0	0	1	18
420013	済生会長崎病院	25	1	1	0	0	0	0	0	0	0	0	0	0	0	0	0	0	0	2
430001	熊本医療センター	83	12	0	0	9	1	0	0	0	0	0	11	0	1	7	0	1	0	42
430002	熊本大学	40	18	3	0	14	6	0	0	1	0	0	6	0	1	3	0	6	8	66
430003	市立熊本市民病院	55	3	0	0	5	0	0	0	0	0	0	2	0	0	0	0	0	0	10
430004	熊本赤十字病院	68	6	0	0	6	1	0	0	1	0	0	1	0	0	6	0	0	0	21
440002	大分県立病院	121	11	0	0	7	3	0	0	0	0	0	0	0	0	0	0	0	2	23
440003	別府医療センター	0	3	0	0	2	0	0	0	0	1	0	1	0	0	4	0	1	0	12
440005	大分大学	15	4	0	0	9	5	0	0	0	0	0	1	0	2	4	0	0	0	25
450001	県立宮崎病院	194	4	0	0	14	7	0	0	0	5	0	1	0	1	2	0	2	0	38
450005	宮崎大学	25	0	0	0	12	5	0	0	2	3	0	5	0	1	3	0	0	5	36
460001	鹿児島大学	16	2	0	0	23	5	0	0	1	1	0	5	0	0	4	0	1	3	45
460003	鹿児島医療センター	0	6	1	1	5	0	0	0	0	0	2	4	0	1	11	0	1	3	35
460004	鹿児島市立病院	28	8	1	0	14	1	0	0	2	1	0	8	0	1	1	0	3	1	41
470002	豊見城中央病院	0	1	0	0	1	0	0	0	0	0	0	0	0	0	0	0	0	0	2
470006	那覇市立病院	32	1	0	0	0	0	0	0	0	0	0	0	0	0	0	0	0	0	1
470008	琉球大学	40	6	3	0	31	18	0	0	2	0	0	13	0	0	16	0	8	10	107
470010	沖縄県立中部病院	51	1	0	0	5	5	0	0	0	3	0	3	0	0	0	0	2	2	21
	合計	13,757	953	156	34	2,218	708	24	45	222	185	31	1,264	3	81	673	3	211	625	7,436

## 2014年度 子宮頸癌 I期～IV期組織分類

組織分類	例数	%
扁平上皮癌, 分類不明	1,355	18.2
扁平上皮癌, 角化型	985	13.2
扁平上皮癌, 非角化型	2,140	28.8
類基底細胞癌	4	0.1
疣(いぼ)状癌	5	0.1
コンジローマ様癌	12	0.2
乳頭状扁平上皮癌	33	0.4
リンパ上皮腫様癌	5	0.1
扁平移行上皮癌	5	0.1
微小浸潤扁平上皮癌	866	11.6
腺癌: 分類不明	332	4.5
腺癌: 粘液性腺癌 内頸部型	717	9.6
腺癌: 粘液性腺癌 腸型	50	0.7
類内膜腺癌	139	1.9
明細胞腺癌	45	0.6
漿液性腺癌	24	0.3
中腎性腺癌	4	0.1
最小偏倚型粘液性腺癌	24	0.3
絨毛腺管状粘液性腺癌	3	0.0
微小浸潤腺癌	158	2.1
腺扁平上皮癌	286	3.8
すりガラス細胞癌	16	0.2
腺様嚢胞癌	4	0.1
腺様基底細胞癌	6	0.1
カルチノイド	2	0.0
非定型カルチノイド	0	0.0
小細胞癌	86	1.2
大細胞神経内分泌癌	29	0.4
未分化癌	48	0.6
癌肉腫	10	0.1
その他	37	0.5
不明(採取せず)	6	0.1
合計	7,436	

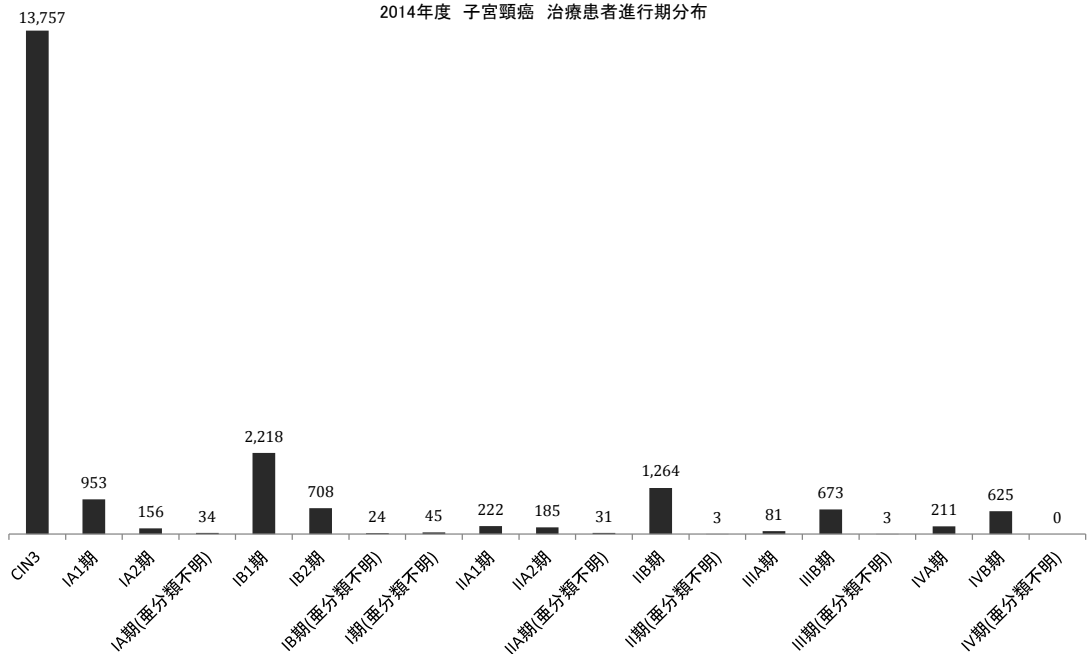
2014年度〔総括1〕子宮頸癌 治療患者進行期分布

進行期	例数
CIN3	13,757

進行期	例数	%	細分類	例数	%
I期	4,138	55.6	IA1期	953	12.8
			IA2期	156	2.1
			IA期(亜分類不明)	34	0.5
			IB1期	2,218	29.8
			IB2期	708	9.5
			IB期(亜分類不明)	24	0.3
			I期(亜分類不明)	45	0.6
II期	1,705	22.9	IIA1期	222	3.0
			IIA2期	185	2.5
			IIA期(亜分類不明)	31	0.4
			IIB期	1,264	17.0
			II期(亜分類不明)	3	0.0
III期	757	10.2	IIIA期	81	1.1
			IIIB期	673	9.1
			III期(亜分類不明)	3	0.0
IV期	836	11.2	IVA期	211	2.8
			IVB期	625	8.4
			IV期(亜分類不明)	0	0.0
合計	7,436		合計	7,436	

\* CIN 3は子宮頸癌とは別の疾患として位置付けられてはいるが、便宜上〔総括1〕としてまとめた。

2014年度 子宮頸癌 治療患者進行期分布



## 2014年度〔総括2〕子宮頸癌 CIN 3, IA期治療内容

治療法	CIN 3		IA1期		IA2期		IA期亜分類不明	
	例数	%	例数	%	例数	%	例数	%
円錐切除	10,981	79.8	349	40.0	12	8.9	4	10.0
単純全摘	1,577	11.5	344	39.4	23	17.0	10	25.0
単摘+リンパ節郭清	3	0.0	11	1.3	5	3.7	1	2.5
準広汎全摘	66	0.5	67	7.7	10	7.4	6	15.0
準広汎全摘+リンパ節郭清	14	0.1	75	8.6	51	37.8	11	27.5
広汎子宮頸部全摘	-	-	6	0.7	5	3.7	0	0.0
広汎全摘	10	0.1	16	1.8	29	21.5	5	12.5
放射線療法	4	0.0	3	0.3	0	0.0	2	5.0
その他	1,102	8.0	2	0.2	0	0.0	1	2.5
合計	13,757		873		135		40	

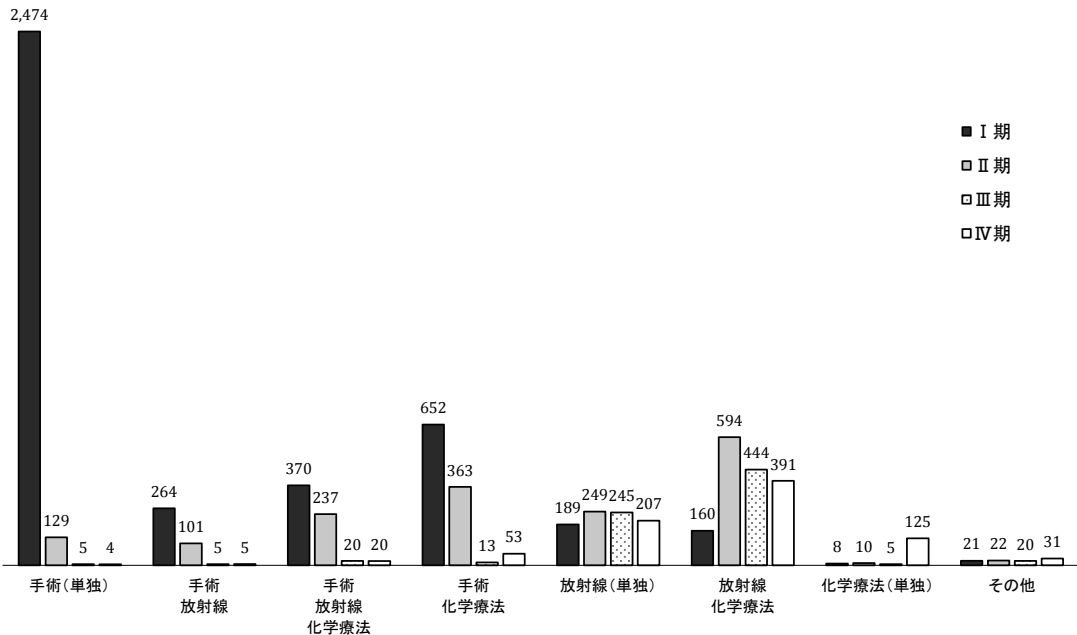
\* CIN 3は子宮頸癌とは別の疾患として位置付けられているが、便宜上〔総括2〕としてまとめた。

\* 〔総括2〕はCIN 3患者年報、IA1期患者年報、IA2期患者年報、IA期亜分類不明患者年報の報告データを基に作成した。IA1期、IA2期、IA期亜分類不明については個別のデータ報告と患者年報と、それぞれに報告することになっているが、患者年報については未報告施設もあり、他の表と報告数が不整合の結果となった。

2014年度〔総括3〕子宮頸癌 I期～IV期治療内容

進行期	治療法	手術(単独)		手術放射線		手術放射線化学療法		手術化学療法		放射線(単独)		放射線化学療法		化学療法(単独)		その他		計	
		例数	%	例数	%	例数	%	例数	%	例数	%	例数	%	例数	%	例数	%	例数	%
I期	IA1期	932	12.5	7	0.1	4	0.1	5	0.1	3	0.0	0	0.0	0	0.0	2	0.0	953	12.8
	IA2期	152	2.0	1	0.0	1	0.0	2	0.0	0	0.0	0	0.0	0	0.0	0	0.0	156	2.1
	IA期(亜分類不明)	30	0.4	0	0.0	0	0.0	0	0.0	2	0.0	0	0.0	1	0.0	1	0.0	34	0.5
	IB1期	1,221	16.4	178	2.4	213	2.9	391	5.3	150	2.0	56	0.8	0	0.0	9	0.1	2,218	29.8
	IB2期	88	1.2	75	1.0	147	2.0	248	3.3	31	0.4	103	1.4	7	0.1	9	0.1	708	9.5
	IB期(亜分類不明)	11	0.1	1	0.0	4	0.1	5	0.1	3	0.0	0	0.0	0	0.0	0	0.0	24	0.3
II期	I期(亜分類不明)	40	0.5	2	0.0	1	0.0	1	0.0	0	0.0	1	0.0	0	0.0	0	0.0	45	0.6
	IIA1期	56	0.8	25	0.3	26	0.3	39	0.5	33	0.4	41	0.6	0	0.0	2	0.0	222	3.0
	IIA2期	16	0.2	20	0.3	34	0.5	40	0.5	18	0.2	54	0.7	0	0.0	3	0.0	185	2.5
	IIA期(亜分類不明)	7	0.1	1	0.0	2	0.0	6	0.1	10	0.1	5	0.1	0	0.0	0	0.0	31	0.4
	IIB期	50	0.7	54	0.7	174	2.3	278	3.7	187	2.5	494	6.6	10	0.1	17	0.2	1,264	17.0
III期	II期(亜分類不明)	0	0.0	1	0.0	1	0.0	0	0.0	1	0.0	0	0.0	0	0.0	0	0.0	3	0.0
	IIIA期	3	0.0	1	0.0	1	0.0	2	0.0	28	0.4	44	0.6	0	0.0	2	0.0	81	1.1
	IIIB期	2	0.0	4	0.1	19	0.3	11	0.1	216	2.9	399	5.4	5	0.1	17	0.2	673	9.1
IV期	II期(亜分類不明)	0	0.0	0	0.0	0	0.0	0	0.0	1	0.0	1	0.0	0	0.0	1	0.0	3	0.0
	IIIA期	1	0.0	0	0.0	3	0.0	6	0.1	87	1.2	104	1.4	3	0.0	7	0.1	211	2.8
	IIIB期	3	0.0	5	0.1	17	0.2	47	0.6	120	1.6	287	3.9	122	1.6	24	0.3	625	8.4
合計		2,612	35.1	375	5.0	647	8.7	1,081	14.5	890	12.0	1,589	21.4	148	2.0	94	1.3	7,436	

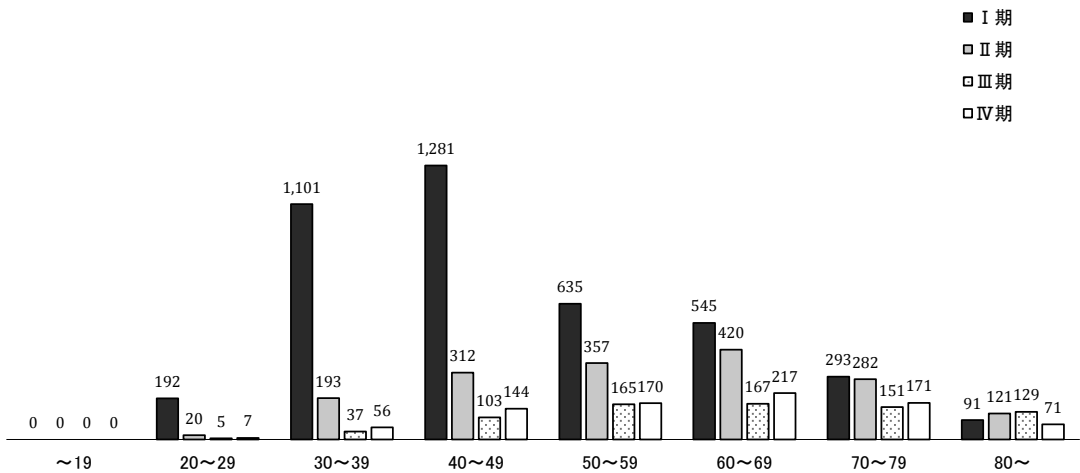
2014年度 子宮頸癌 I期～IV期治療内容



2014年度〔総括4〕子宮頸癌 I期～IV期進行期別年齢分布

進行期	年齢	～19		20～29		30～39		40～49		50～59		60～69		70～79		80～		計	
		例数	%	例数	%	例数	%	例数	%	例数	%	例数	%	例数	%	例数	%	例数	%
I期	IA1期	0	0.0	75	1.0	298	4.0	340	4.6	99	1.3	77	1.0	53	0.7	11	0.1	953	12.8
	IA2期	0	0.0	4	0.1	48	0.6	56	0.8	19	0.3	22	0.3	7	0.1	0	0.0	156	2.1
	IA期(亜分類不明)	0	0.0	1	0.0	6	0.1	15	0.2	2	0.0	4	0.1	4	0.1	2	0.0	34	0.5
	IB1期	0	0.0	89	1.2	584	7.9	602	8.1	367	4.9	336	4.5	180	2.4	60	0.8	2,218	29.8
	IB2期	0	0.0	20	0.3	152	2.0	244	3.3	141	1.9	94	1.3	41	0.6	16	0.2	708	9.5
	IB期(亜分類不明)	0	0.0	1	0.0	4	0.1	8	0.1	1	0.0	6	0.1	4	0.1	0	0.0	24	0.3
	I期(亜分類不明)	0	0.0	2	0.0	9	0.1	16	0.2	6	0.1	6	0.1	4	0.1	2	0.0	45	0.6
II期	IIA1期	0	0.0	1	0.0	28	0.4	31	0.4	46	0.6	63	0.8	39	0.5	14	0.2	222	3.0
	IIA2期	0	0.0	5	0.1	30	0.4	42	0.6	35	0.5	39	0.5	20	0.3	14	0.2	185	2.5
	IIA期(亜分類不明)	0	0.0	0	0.0	2	0.0	3	0.0	4	0.1	7	0.1	9	0.1	6	0.1	31	0.4
	IIB期	0	0.0	14	0.2	133	1.8	236	3.2	272	3.7	310	4.2	213	2.9	86	1.2	1,264	17.0
II期(亜分類不明)	0	0.0	0	0.0	0	0.0	0	0.0	0	0.0	1	0.0	1	0.0	1	0.0	3	0.0	
III期	IIIA期	0	0.0	0	0.0	1	0.0	5	0.1	19	0.3	21	0.3	21	0.3	14	0.2	81	1.1
	IIIB期	0	0.0	5	0.1	36	0.5	98	1.3	146	2.0	145	1.9	129	1.7	114	1.5	673	9.1
	III期(亜分類不明)	0	0.0	0	0.0	0	0.0	0	0.0	0	0.0	1	0.0	1	0.0	1	0.0	3	0.0
IV期	IVA期	0	0.0	0	0.0	3	0.0	20	0.3	32	0.4	66	0.9	59	0.8	31	0.4	211	2.8
	IVB期	0	0.0	7	0.1	53	0.7	124	1.7	138	1.9	151	2.0	112	1.5	40	0.5	625	8.4
	IV期(亜分類不明)	0	0.0	0	0.0	0	0.0	0	0.0	0	0.0	0	0.0	0	0.0	0	0.0	0	0.0
合計		0	0.0	224	3.0	1,387	18.7	1,840	24.7	1,327	17.8	1,349	18.1	897	12.1	412	5.5	7,436	

2014年度 子宮頸癌 I期～IV期進行期別年齢分布









施設番号	登録機関	子宮内 胎異型 増殖症	進行期											I-IV期 計			
			IA期	IB期	I期 (亜分類 不明)	II期	IIIA期	IIIB期	IIIC1期	IIIC2期	IIIC期 (亜分類 不明)	IIIA期 (亜分類 不明)	IVB期		IV期 (亜分類 不明)		
I30008	東京通信病院	0	0	0	0	0	0	0	0	0	0	0	0	0	0	0	0
I30009	国立がん研究センター中央病院	0	37	9	0	5	3	1	3	4	0	1	0	2	0	65	0
I30012	聖路加国際病院	0	20	5	0	0	0	0	1	1	0	0	0	1	0	28	0
I30013	東京慈恵会医科大学	1	33	9	0	5	0	0	1	4	0	1	2	0	55	0	
I30014	虎の門病院	1	10	3	0	0	1	0	1	0	0	0	0	1	0	16	0
I30023	順天堂大学	3	29	7	0	4	2	1	5	1	0	0	0	2	1	52	0
I30024	東京医科大学	3	12	4	0	2	0	0	0	0	0	0	0	0	0	18	0
I30025	日本医科大学	2	14	6	0	1	1	0	4	1	0	0	0	2	0	29	0
I30026	東京大学	7	23	7	0	3	1	2	1	5	0	1	1	8	0	52	0
I30029	東京女子医科大学	1	9	3	0	0	1	0	2	1	0	0	0	3	0	19	0
I30034	東京慈恵会医科大学癌師医療センター	0	0	0	0	0	0	0	0	0	0	0	0	0	0	0	0
I30038	都立墨東病院	0	3	0	0	1	0	0	0	2	0	0	0	0	0	7	0
I30044	NIT東日本関東病院	4	9	5	0	0	0	2	1	0	0	0	0	1	0	18	0
I30046	昭和大学	0	17	7	2	3	1	0	1	0	0	0	0	1	0	32	0
I30050	東邦大学医療センター大森病院	1	15	2	0	1	2	1	0	2	0	0	4	0	27	0	
I30055	日赤医療センター	7	12	2	0	2	0	0	0	0	0	0	3	0	19	0	
I30056	東京都立広尾病院	4	4	1	0	0	0	0	0	0	0	0	0	0	5	0	
I30059	IR東京総合病院	1	2	3	0	0	1	0	1	0	0	0	0	0	7	0	
I30061	東京医療センター	7	19	5	0	3	2	1	0	1	0	0	0	5	0	36	0
I30063	厚生中央病院	0	1	0	0	0	0	0	0	0	0	0	0	0	0	1	0
I30064	東邦大学医療センター大橋病院	0	12	1	0	0	1	0	2	1	0	0	0	1	0	18	0
I30074	東京医科大学	5	33	1	0	2	3	0	4	1	0	0	1	3	0	48	0
I30076	東京山手メデイカルセンター	1	4	2	0	0	0	0	0	0	0	1	0	0	0	7	0
I30077	慶義塾大学	19	62	14	0	8	5	0	3	6	0	0	0	5	0	103	0
I30079	東京新宿メデイカルセンター	0	2	1	0	2	1	0	0	0	0	0	0	0	0	6	0
I30080	国立国際医療研究センター	2	7	5	0	1	0	1	0	2	0	0	1	0	1	17	0
I30081	東京女子医科大学	3	11	8	0	1	1	0	3	0	0	0	0	1	0	25	0
I30085	立正佼成会俊成病院	0	4	2	0	1	0	0	0	0	0	0	0	0	0	7	0
I30086	河北総合病院	4	2	0	0	0	0	0	0	0	0	0	0	0	0	2	0
I30090	東京都立大塚病院	0	4	1	0	0	0	0	0	0	0	0	0	0	0	5	0
I30092	帝京大学	2	8	3	0	0	3	0	2	2	0	0	0	1	0	19	0
I30095	日本大学	0	14	6	0	6	1	0	3	0	0	0	0	1	0	31	0
I30099	武蔵野赤十字病院	0	11	6	0	2	2	0	4	3	0	0	0	2	0	30	0
I30100	杏林大学	0	17	7	0	2	2	0	3	3	0	0	0	5	0	39	0
I30102	都立多摩総合医療センター	1	30	8	0	0	2	0	1	5	0	0	0	5	0	51	0
I30103	公立昭和病院	4	19	2	0	1	0	0	2	2	0	0	1	1	0	27	0
I30106	災害医療センター	0	0	0	0	0	0	0	0	0	0	0	0	0	0	0	0
I30107	立川病院	3	18	8	0	3	1	0	0	2	0	0	0	2	0	34	0
I30108	立川相互病院	10	5	1	0	0	1	0	0	0	0	0	0	0	0	7	0
I30111	東京医科大学八王子医療センター	2	9	6	0	1	2	0	1	1	0	0	0	1	0	21	0
I30112	町田市民病院	4	15	3	0	1	0	0	0	0	0	0	0	0	0	19	0
I30113	青柳市立総合病院	0	7	3	0	2	2	0	1	0	0	0	1	0	0	16	0
I30115	公立福生病院	0	0	0	0	0	0	0	0	0	0	0	0	0	0	0	0
I30116	東京慈恵会医科大学第三病院	1	17	8	0	2	1	0	2	0	0	0	1	0	2	33	0
I30118	稲城市立病院	0	3	2	0	1	0	0	0	1	0	0	0	0	0	7	0
I30119	日本医科大学多摩永山病院	0	0	1	0	0	0	0	0	0	0	0	0	0	0	1	0
I30122	都立駒込病院	0	21	3	0	0	0	0	2	4	0	1	0	2	0	33	0
I30124	杏雲堂病院	2	2	2	0	1	0	0	0	0	0	0	0	1	0	7	0

施設番号	登録機関	子宮内 膜異型 増殖症	進行期											I-IV期 計		
			IA期	IB期	I期 (亜分類 不明)	II期	IIIA期	IIIB期	IIIC1期	IIIC2期	IIIC期 (亜分類 不明)	IIIA期 (亜分類 不明)	IVB期		IV期 (亜分類 不明)	
I30125	がん研有明病院	19	98	10	0	14	9	1	9	9	0	0	0	10	0	160
I30135	多摩南部柳城病院	2	6	5	0	0	0	0	2	0	0	0	0	0	0	13
I30137	東海大八王子病院	0	8	6	0	2	0	0	1	0	0	0	0	2	0	19
I30144	順天堂大学練馬病院	0	14	6	0	3	1	0	0	0	0	0	0	4	0	29
I30149	東京北医療センター	0	4	1	0	0	0	0	2	0	0	0	0	0	0	7
I30152	永寿総合病院	0	1	1	0	1	0	0	1	1	0	0	0	1	0	6
I30162	国際医療福祉大学三田病院	0	4	1	0	2	0	0	1	2	0	0	0	0	0	10
I30183	多摩北部医療センター	0	6	1	0	0	0	0	1	0	0	0	0	2	0	10
I40001	川崎市立川崎病院	0	0	0	0	0	0	0	0	0	0	0	0	0	0	0
I40006	日本医科大学武蔵小杉病院	1	11	3	0	1	0	1	0	0	0	0	0	0	0	16
I40008	関東労災病院	1	5	0	0	1	0	0	1	1	0	0	0	1	0	9
I40010	帝京大学瀧口病院	2	7	0	0	0	0	0	0	2	0	0	0	0	1	10
I40012	慶応義塾大学	4	33	4	0	2	4	1	2	0	0	0	0	5	0	51
I40014	けいゆう病院	0	10	0	0	0	0	0	0	0	0	0	0	0	0	10
I40016	横浜労災病院	3	8	6	0	1	0	0	1	0	0	0	0	3	0	19
I40017	昭和大学藤が丘病院	6	10	7	0	1	0	0	1	3	0	0	0	1	0	23
I40019	相模原病院	0	6	0	0	0	0	0	2	0	0	0	0	0	0	8
I40020	北里大学	3	31	12	1	1	4	1	2	1	0	0	0	7	0	60
I40021	相模野病院	0	0	0	0	0	0	0	0	0	0	0	0	0	0	0
I40028	済生会横浜市南部病院	2	11	3	0	1	1	0	0	0	0	0	0	3	0	19
I40029	横浜市立大学	0	21	5	0	3	2	1	2	1	0	0	0	5	0	40
I40030	横浜南共済病院	2	5	3	0	1	0	0	1	0	0	0	0	1	0	12
I40032	横浜實業済済病院	1	17	8	0	2	1	0	0	1	0	0	0	1	0	30
I40035	横浜市立市民病院	0	23	9	0	3	1	1	0	1	0	0	0	3	0	41
I40037	聖マリアンナ医科大学横浜西部病院	0	4	1	0	1	1	0	0	0	0	0	0	2	0	9
I40038	大和市立病院	2	12	4	0	0	0	0	2	0	0	0	0	1	0	20
I40042	横浜医療センター	0	12	7	0	0	1	0	0	0	0	0	0	1	0	21
I40044	湘南鎌倉総合病院	0	10	5	0	3	0	0	2	1	0	0	0	4	0	25
I40045	小田原市立病院	1	11	3	0	3	0	0	1	0	0	0	1	0	0	20
I40046	藤沢市民病院	0	4	1	0	1	1	0	2	0	0	0	0	0	0	9
I40049	平塚市民病院	5	6	1	0	1	1	0	2	0	0	0	0	1	0	12
I40054	伊勢原協同病院	0	1	0	0	0	0	0	0	1	0	0	0	0	0	2
I40055	東海大学	1	26	5	1	4	3	0	4	7	0	0	1	6	1	59
I40059	神奈川県立がんセンター	0	44	16	0	3	1	0	3	10	0	1	0	3	0	81
I40061	横浜市立市民総合医療センター	3	25	4	0	0	1	0	2	2	0	0	0	4	0	38
I40063	昭和大学横浜市北部病院	0	9	2	0	0	0	0	2	0	0	0	0	1	0	14
I40093	済生会横浜市東部病院	0	14	4	0	0	1	0	2	1	0	0	0	7	0	29
I50002	山梨県立中央病院	0	18	6	0	5	3	0	1	0	0	0	0	5	0	38
I50006	山梨大学	1	10	0	0	0	0	0	0	0	0	0	0	3	0	13
I60001	長野赤十字病院	3	13	4	0	3	1	0	1	0	0	0	0	0	0	22
I60004	佐久市立国保浅間総合病院	0	2	1	0	0	0	0	1	0	0	0	0	0	0	4
I60005	篠ノ井総合病院	0	9	1	0	1	0	0	1	0	0	0	0	1	0	14
I60006	信州大学	0	23	6	0	3	5	0	1	4	0	0	0	1	0	43
I60022	長野市民病院	10	14	4	0	0	4	0	1	0	0	0	0	2	0	29
I70002	順天堂大学静岡病院	2	7	5	0	2	0	1	3	0	0	0	0	1	0	19
I70006	富士市立中央病院	0	9	0	0	0	1	1	1	1	0	0	0	1	0	14
I70008	静岡赤十字病院	0	5	4	0	0	0	0	1	0	0	0	0	0	0	10
I70009	静岡県立総合病院	0	14	8	0	5	2	0	2	0	0	0	0	2	0	33

施設番号	登録機関	子宮内 膜異型 増殖症	進行期											I-IV期 計				
			IA期	IB期	I期 (亜分類 不明)	II期	IIIA期	IIIB期	IIIC1期	IIIC2期	IIIC期 (亜分類 不明)	IIIM期 (亜分類 不明)	IVB期		IV期 (亜分類 不明)			
170014	静岡済生会総合病院	1	6	1	0	0	0	0	0	0	0	0	0	0	0	0	0	8
170016	静岡市立清水病院	0	5	1	0	0	1	0	0	0	0	0	0	0	0	0	0	7
170023	聖隷浜松病院	0	26	8	0	1	3	0	2	2	0	2	0	0	0	5	0	47
170025	浜松医科大学	0	4	0	0	2	0	0	1	0	0	1	0	0	0	1	0	8
170026	浜松医療センター	0	7	5	0	1	0	0	0	0	0	0	0	0	0	0	0	13
170027	聖隷三方原病院	0	0	0	0	0	0	0	0	0	0	0	0	0	0	0	0	0
170031	磐田市立総合病院	0	6	3	0	1	0	0	0	0	0	0	0	0	0	0	0	10
170051	静岡がんセンター	0	36	8	0	3	4	1	3	3	0	3	0	0	0	10	1	69
180001	長岡赤十字病院	0	17	5	0	2	0	0	2	0	0	2	0	0	0	3	0	29
180007	済生会新潟第二病院	0	7	0	0	0	0	0	0	0	0	0	0	0	0	0	0	7
180008	新潟市民病院	0	4	3	0	0	0	0	0	0	0	0	0	0	0	0	0	7
180009	新潟大学	5	17	2	0	2	3	0	2	0	0	2	0	0	0	3	0	29
180010	県立がんセンター新潟病院	2	24	9	0	7	3	1	2	4	0	0	0	0	0	1	0	51
190001	富山大学	3	6	2	0	2	0	0	0	0	0	0	0	0	0	1	0	11
190002	富山赤十字病院	1	2	0	0	0	1	0	1	0	1	2	0	0	0	0	0	6
190003	富山県立中央病院	0	12	5	0	4	1	0	0	0	0	0	0	2	0	1	0	25
190004	厚生連高岡病院	0	3	2	1	1	0	0	0	0	0	0	0	0	0	1	0	8
190005	黒部市民病院	0	4	0	0	0	1	1	0	0	0	0	0	0	0	0	0	6
190009	高岡市民病院	1	4	4	0	0	0	0	1	0	0	0	0	0	0	2	0	12
200001	金沢医科大学	0	4	3	0	0	2	1	0	0	0	0	0	0	0	0	1	11
200002	金沢医療センター	0	0	0	0	0	0	0	0	0	0	0	0	0	0	0	0	0
200003	石川県立中央病院	1	17	5	0	3	0	0	0	0	0	3	0	1	0	4	0	33
200004	金沢大学	2	23	8	0	2	2	0	0	0	0	0	0	0	0	3	0	38
210002	福井立病院	0	8	6	0	1	1	0	1	0	1	1	0	0	0	1	0	19
210003	福井大学	3	13	1	0	0	1	1	0	0	0	0	0	0	0	2	0	18
210004	福井赤十字病院	1	9	3	1	1	1	0	0	0	1	1	0	0	0	2	0	19
210006	福井県済生会病院	1	10	4	0	0	0	0	0	0	1	0	0	0	0	1	0	16
220002	岐阜大学	6	26	7	0	3	0	0	1	3	0	0	0	0	2	0	42	
220003	岐阜県総合医療センター	1	19	6	0	2	0	0	7	0	0	0	0	0	0	2	0	36
220005	松波総合病院	0	2	7	0	0	0	0	0	0	1	0	0	0	0	0	0	10
220006	大垣市民病院	0	16	3	1	0	0	0	0	0	0	0	0	0	0	0	0	20
230010	岐阜県立多治見病院	0	10	2	0	0	0	0	1	0	0	0	0	0	0	0	0	13
230001	豊橋市民病院	2	31	9	0	4	1	1	1	1	1	1	0	0	0	2	0	50
230004	豊川市民病院	0	4	4	0	2	0	0	0	0	0	0	0	0	0	0	0	12
230006	岡崎市民病院	0	22	3	0	1	1	0	0	0	2	0	0	0	0	0	0	29
230009	安城更生病院	4	21	3	0	0	2	1	2	3	0	0	0	0	3	0	35	
230011	刈谷豊田総合病院	0	15	3	0	0	0	0	2	0	0	0	0	0	0	1	0	21
230014	名古屋第一赤十字病院	0	22	5	0	5	0	0	4	2	0	0	0	0	3	0	41	
230015	名古屋掖済会病院	2	4	1	0	0	2	0	2	1	0	0	0	0	0	0	0	10
230017	中部ろうさい病院	0	4	0	0	1	1	0	1	0	0	0	0	0	0	0	0	9
230024	名古屋医療センター	0	0	0	0	0	0	0	0	0	0	0	0	0	0	0	0	0
230029	名古屋市立西部医療センター	0	3	4	0	1	0	0	0	0	0	0	0	0	1	0	0	9
230030	名古屋市立東部医療センター	0	4	1	0	0	0	0	1	0	0	0	0	1	0	0	0	7
230031	名古屋大学	0	30	11	1	0	0	1	0	2	0	0	4	0	2	2	0	53
230033	名古屋第二赤十字病院	5	12	7	0	0	0	2	0	1	0	0	0	0	0	1	0	23
230034	名古屋市立大学	0	17	1	0	8	0	0	1	0	0	0	0	0	0	0	0	30
230035	藤田保健衛生大学	3	18	5	0	4	1	0	0	2	0	0	0	0	1	0	31	
230036	トヨタ記念病院	2	10	2	0	0	0	0	0	0	7	1	0	0	0	0	0	20

施設番号	登録機関	子宮内 膜異型 増殖症	進行期										I-IV期 計					
			IA期	IB期	I期 (区分類 不明)	IIA期	IIIB期	IIIC1期	IIIC2期	IIIC期 (区分類 不明)	IIIA期	IIIB期						
230037	半田市立半田病院	0	3	2	0	1	0	0	0	0	0	0	0	0	0	0	1	9
230040	愛知医科大学	0	11	5	0	1	2	0	3	1	0	0	0	0	0	0	2	25
230042	江南厚生病院	0	3	6	0	3	0	0	2	0	0	0	0	0	0	0	1	15
230043	小牧市民病院	0	10	2	0	1	0	0	0	0	0	0	0	0	0	0	1	14
230044	春日井市民病院	0	8	3	0	0	1	0	0	0	0	0	0	0	0	0	0	12
230045	公立駒生病院	1	10	4	0	2	0	0	1	1	1	2	0	0	0	1	1	22
230047	一宮市立市民病院	0	12	4	0	0	0	0	1	0	0	0	0	0	0	0	2	19
230049	海南病院	1	6	3	0	0	1	0	1	0	1	0	0	1	0	1	0	13
230052	愛知県立センター中央病院	1	29	9	1	3	4	0	0	0	2	8	0	0	0	6	0	62
230053	豊田厚生病院	0	7	1	0	1	0	0	0	0	0	0	0	0	0	1	0	12
230055	名古屋記念病院	0	7	1	0	1	0	0	0	0	0	1	0	0	0	0	0	10
240002	三重県立総合医療センター	0	21	0	0	0	0	0	1	0	0	1	0	0	1	0	2	25
240003	市立四日市病院	4	9	1	0	0	1	0	1	0	0	0	0	0	0	0	2	14
240008	三重中央医療センター	3	3	6	0	1	0	0	0	0	0	0	0	0	0	0	0	10
240009	三重大学	2	18	10	0	1	2	0	2	3	0	0	0	0	0	5	0	41
240012	松阪中央総合病院	0	2	3	0	0	0	0	0	0	0	0	0	0	0	0	1	6
240015	伊勢赤十字病院	1	6	3	0	1	1	0	1	0	1	0	1	1	0	3	0	17
250001	大津赤十字病院	0	11	3	0	1	0	0	0	0	0	1	0	0	0	0	0	16
250003	滋賀医科大学	0	15	0	0	1	1	0	1	0	1	1	0	0	0	1	0	20
250006	近江八幡市立総合医療センター	1	3	0	0	0	0	0	0	0	0	0	0	0	0	3	0	6
250008	滋賀県立成人病センター	2	12	5	0	1	0	0	0	0	4	0	0	0	0	1	0	23
250023	草津総合病院	0	4	0	0	0	1	0	0	0	0	0	0	0	0	1	0	6
260002	京都第二赤十字病院	0	5	6	0	5	0	0	3	2	0	0	0	0	0	5	0	26
260003	京都府立医科大学	0	16	5	0	6	1	1	2	1	0	1	0	0	0	0	0	32
260006	京都市立病院	0	8	2	0	1	0	0	0	0	0	0	0	1	0	1	0	13
260007	京都第一赤十字病院	5	13	2	0	0	0	0	1	0	0	0	0	0	0	0	0	16
260009	京都大学	8	31	8	0	0	1	0	1	0	1	2	0	0	0	2	0	45
260013	京都桂病院	1	6	2	0	2	1	0	0	3	0	0	0	0	0	1	0	15
260014	京都医療センター	0	26	3	0	0	2	0	1	1	1	1	1	0	0	5	0	39
260017	済生会京都府病院	0	3	1	0	0	1	0	0	0	1	0	0	0	0	1	0	7
270002	大阪府済生会中津病院	0	6	2	0	0	0	0	0	0	0	0	0	0	0	0	0	8
270003	北野病院	1	29	4	0	1	4	1	0	2	1	1	1	1	0	2	1	46
270006	淀川キリスト教病院	1	6	1	0	0	0	0	0	0	0	0	0	0	0	3	0	10
270007	大阪市立総合医療センター	0	21	1	0	1	1	0	1	0	1	0	0	0	0	3	0	28
270008	済生会野江病院	0	5	5	0	0	0	0	0	0	1	0	0	0	0	1	0	12
270009	大阪医療センター	0	10	2	0	1	0	0	0	3	0	0	0	0	0	1	0	17
270013	大阪警務病院	0	15	1	0	3	0	0	0	0	0	0	0	0	0	2	0	21
270014	大阪赤十字病院	0	13	6	0	1	1	0	1	0	0	0	0	0	1	3	0	25
270016	大阪市立大学	1	26	6	0	3	4	1	4	0	0	0	0	0	0	5	0	49
270018	日生病院	0	10	2	0	0	1	0	0	0	0	0	1	0	0	0	0	14
270020	ICHO大阪病院	0	4	2	0	0	0	0	0	0	0	0	0	0	0	2	0	8
270022	千船病院	0	7	3	0	2	0	0	0	0	0	0	0	0	0	2	0	14
270025	大阪府立急性期・総合医療センター	6	17	6	0	0	2	2	1	1	0	0	0	0	0	1	0	30
270029	市立豊中病院	2	3	1	0	1	0	0	0	1	0	0	0	0	0	0	0	6
270032	済生会吹田病院	1	4	2	0	1	0	0	0	0	0	0	0	0	0	0	0	7
270035	大阪大学	0	53	20	0	5	2	1	2	3	0	1	0	0	0	6	0	93
270040	高槻病院	1	4	7	0	0	0	0	0	0	0	0	0	0	0	4	0	15
270041	大阪医科大学	11	35	6	0	0	1	1	2	1	2	1	0	0	0	2	0	48

施設番号	登録機関	子宮内 膜異型 増殖症	進行期											I-IV期 計			
			IA期	IB期	I期 (亜分類 不明)	II期	IIIA期	IIIB期	IIIC1期	IIIC2期	IIIC期 (亜分類 不明)	IIIA期 (亜分類 不明)	IVB期		IV期 (亜分類 不明)		
270042	関西医科大学枚方病院	0	20	4	0	9	3	1	4	0	0	1	0	2	0	44	
270043	松下記念病院	0	5	6	0	1	2	0	0	0	0	0	0	0	1	0	15
270048	東大阪市立総合病院	4	5	5	0	0	0	0	0	0	0	0	0	1	0	12	
270053	八尾市立病院	0	8	2	0	0	1	1	1	0	0	1	0	0	0	13	
270054	大阪府立呼吸器・アレルギー医療センター	0	6	2	0	2	1	0	0	0	0	0	0	0	0	11	
270056	近畿大学	9	28	10	0	0	2	2	2	2	1	0	0	1	0	48	
270062	大阪労災病院	5	16	9	0	0	1	0	1	2	0	1	0	2	0	32	
270063	和泉市立病院	2	3	1	0	1	2	0	1	2	0	1	0	0	1	11	
270064	府中病院	0	2	3	0	4	0	0	0	1	0	0	0	0	1	11	
270067	市立貝塚病院	0	21	8	0	3	4	3	0	0	0	0	0	1	0	40	
270071	ペルランド総合病院	0	0	0	0	0	0	0	0	0	0	0	0	0	0	0	
270101	大阪府立成人病センター	6	41	7	1	0	2	0	3	5	0	1	0	5	0	65	
270111	関西医科大学附属滝井病院	4	7	3	0	0	1	1	0	1	0	0	0	0	0	13	
280001	神戸大学	0	18	0	0	1	4	0	0	1	0	1	0	1	0	26	
280002	神戸市立医療センター中央市民病院	10	25	6	1	4	5	0	2	2	0	0	0	1	0	46	
280006	西神戸医療センター	0	16	3	0	1	0	0	1	2	0	1	0	0	0	23	
280010	神戸医療センター	0	4	4	0	3	0	0	0	0	0	1	0	0	0	12	
280012	兵庫県立淡路医療センター	0	0	0	0	0	0	0	0	0	0	0	0	0	0	0	
280015	関西労災病院	2	20	7	0	4	0	2	2	3	0	0	0	3	0	41	
280016	兵庫県立塚口病院	0	9	3	0	0	0	0	1	0	0	0	0	2	0	15	
280018	兵庫県立西宮病院	2	9	3	0	2	1	0	1	3	0	0	0	0	0	19	
280021	兵庫県立西宮病院	0	8	4	0	0	2	0	1	1	0	0	0	0	0	16	
280028	公立豊岡病院	2	3	0	0	2	0	0	0	1	0	0	0	2	0	8	
280030	姫路赤十字病院	1	18	9	0	2	1	0	3	4	0	0	0	3	0	40	
280033	兵庫県立がんセンター	1	63	19	0	5	6	1	7	0	0	0	0	15	0	118	
280040	明石医療センター	1	15	8	0	1	0	1	1	0	0	0	0	1	0	27	
280070	神戸アドベント病院	0	2	0	0	0	0	0	0	0	0	0	0	0	0	2	
280074	神戸赤十字病院	1	6	0	0	1	0	0	0	0	0	0	0	0	0	7	
290002	市立奈良病院	2	0	0	0	0	0	0	0	0	0	0	0	0	0	0	
290003	奈良総合医療センター	1	15	7	0	3	0	1	0	1	0	0	0	1	0	28	
290004	天理よろづ相談所病院	0	10	4	0	1	0	0	2	0	0	0	0	6	0	23	
290007	奈良県立医科大学	0	28	12	0	5	0	0	1	4	0	0	0	3	0	53	
290009	奈良県西和医療センター	0	0	0	0	0	0	0	0	0	0	0	0	0	0	0	
290011	近畿大学奈良病院	0	0	0	0	0	0	0	0	0	0	0	0	0	0	0	
290019	大和高田市立病院	0	4	1	0	0	0	0	0	0	0	0	0	1	0	6	
300001	和歌山ろくさい病院	2	11	0	0	0	0	1	0	0	0	0	0	1	0	13	
300002	日赤和歌山医療センター	0	7	0	0	2	1	0	3	1	0	0	0	1	0	15	
300003	和歌山県立医科大学	2	20	4	0	1	0	0	0	0	0	0	0	0	0	25	
310001	鳥取県立中央病院	2	8	2	0	0	1	0	0	0	0	0	0	0	0	11	
310007	鳥取大学	1	16	11	0	0	0	1	2	0	0	0	0	2	0	32	
320002	松江市立病院	0	5	3	0	0	0	0	0	1	0	0	0	0	0	9	
320003	島根大学	0	9	7	0	2	2	1	0	1	0	0	0	2	0	24	
320004	島根県立中央病院	0	5	2	0	0	0	0	0	0	0	0	0	0	0	7	
330001	岡山中央病院	2	2	1	0	0	1	0	0	0	0	0	0	0	0	4	
330002	岡山赤十字病院	0	5	2	0	0	1	0	1	0	0	0	0	0	0	10	
330003	川崎医科大学川崎病院	0	1	1	0	0	0	0	0	0	0	0	0	0	0	2	
330004	岡山済生会総合病院	3	4	4	1	0	0	0	0	0	0	0	0	2	0	11	

施設番号	登録機関	子宮内 膜異型 増殖症	進行期											I-IV期 計					
			IA期	IB期	I期 (亜分類 不明)	II期	IIIA期	IIIB期	IIIC1期	IIIC2期	IIIC期 (亜分類 不明)	IIIM期 (亜分類 不明)	IVB期		IV期 (亜分類 不明)				
330006	岡山大学	0	35	6	1	8	2	0	2	2	0	2	2	0	1	0	5	0	62
330007	岡山医療センター	0	3	0	0	1	0	0	0	0	0	0	0	0	0	0	0	0	4
330008	倉敷中央病院	5	19	4	1	2	2	1	1	1	1	1	1	1	0	0	3	0	34
330009	川崎医科大学	0	9	0	0	0	0	0	0	0	0	0	0	0	0	0	0	0	11
330010	倉敷成人病センター	1	35	14	0	3	0	1	4	3	0	0	0	0	0	0	3	0	63
330017	津山中央病院	0	2	0	0	0	0	0	0	1	0	0	1	0	0	0	0	0	3
340001	福山医療センター	1	14	7	0	1	0	1	1	1	0	1	1	0	0	0	3	0	27
340002	尾道総合病院	6	4	4	0	0	0	0	0	2	1	0	1	0	1	0	4	0	16
340004	市立三次中央病院	0	0	0	0	0	0	0	0	0	0	0	0	0	0	0	0	0	0
340007	広島市立広島市民病院	0	27	14	0	3	2	0	0	1	0	0	1	0	0	0	4	0	51
340008	広島赤十字・原爆病院	1	2	0	0	1	0	0	0	0	0	0	1	0	0	0	0	0	4
340010	広島市立安佐市民病院	7	5	3	0	0	0	0	2	1	0	0	2	1	0	0	0	0	12
340012	広島大学	4	23	7	0	2	1	0	1	2	0	0	0	0	0	0	0	0	36
340014	県立広島病院	8	12	5	0	2	2	0	2	0	0	1	0	0	0	0	1	0	23
340015	呉医療センター・中国がんセンター	1	17	3	0	1	1	0	1	0	1	0	1	0	0	1	0	1	25
340016	中国労災病院	0	9	3	0	1	1	0	1	0	1	0	0	0	0	0	1	0	16
340018	広島総合病院	6	6	2	0	1	1	0	0	0	0	0	0	0	0	0	0	0	11
340031	東広島医療センター	1	4	1	0	0	0	0	0	0	0	0	0	0	0	0	0	0	6
350001	岩国医療センター	0	7	2	0	1	1	0	1	0	2	1	0	0	0	0	0	0	14
350003	徳山中央病院	0	0	0	0	0	0	0	0	0	0	0	0	0	0	0	0	0	0
350005	山口県立総合医療センター	2	10	5	0	2	0	0	2	1	0	0	0	0	0	0	2	0	22
350008	山口赤十字病院	4	7	0	0	1	0	0	0	0	0	0	2	0	0	0	0	1	11
350009	山口大学	0	11	4	13	0	1	0	1	0	0	0	0	0	0	0	3	0	32
360002	徳島市民病院	0	4	1	0	0	2	0	0	0	0	0	0	0	0	0	0	1	9
360003	徳島大学	3	18	4	0	0	2	1	2	1	0	0	0	0	0	0	1	0	29
360005	徳島県立中央病院	0	12	4	0	1	0	0	1	0	0	1	0	0	0	0	0	1	0
370001	高松赤十字病院	4	6	6	0	1	1	1	1	1	1	1	1	0	1	0	1	0	19
370002	高松市民病院	0	0	0	0	0	0	0	0	0	0	0	0	0	0	0	0	0	0
370003	香川県立中央病院	0	16	11	0	5	2	0	1	0	0	0	0	0	0	0	2	4	41
370005	香川大学	0	0	0	0	0	0	0	0	0	0	0	0	0	0	0	0	0	0
370015	香川労災病院	0	14	3	0	0	0	0	0	0	0	0	0	0	0	0	0	2	20
380001	四国がんセンター	1	27	2	1	0	1	0	1	0	3	3	0	0	1	0	4	0	42
380002	愛媛県立中央病院	0	6	2	0	0	1	0	0	0	0	0	0	0	0	0	0	0	9
380005	松山赤十字病院	0	6	1	0	1	1	0	0	0	0	0	0	0	0	0	0	0	9
380006	愛媛大学	10	28	8	0	5	3	1	3	2	0	0	0	0	0	0	3	0	53
380014	愛媛労災病院	0	0	0	0	0	0	0	0	0	0	0	0	0	0	0	0	0	0
390003	高知医療センター	1	11	3	0	1	0	2	0	0	1	0	0	1	0	0	0	0	18
390006	高知大学	0	10	6	0	3	1	0	2	0	0	0	0	0	0	0	2	0	24
400002	北九州市立医療センター	0	17	6	0	0	2	0	0	0	1	0	0	0	0	0	4	0	30
400003	小倉医療センター	1	12	4	0	0	1	0	0	0	0	0	0	0	0	0	1	0	18
400007	JCHO九州病院	5	20	0	0	2	2	0	0	0	1	0	0	0	0	0	4	0	29
400008	産業医科大学	5	18	6	0	0	0	0	1	1	0	0	0	0	0	0	4	0	31
400009	浜の町病院	0	7	6	0	4	1	0	1	0	1	0	1	0	0	0	5	0	25
400010	九州医療センター	0	15	6	0	1	1	0	0	1	0	0	1	0	0	0	0	0	25
400012	九州大学	3	20	13	0	3	2	0	3	2	0	0	0	0	0	0	8	0	49
400013	福岡大学	4	16	0	0	1	1	1	0	1	1	0	1	0	0	0	3	0	24
400014	福岡赤十字病院	5	6	7	0	1	0	0	3	2	0	0	0	0	0	0	2	0	21
400017	飯塚病院	0	9	6	0	1	0	1	0	1	0	1	4	0	0	0	1	0	22

施設番号	登録機関	子宮内 膜異型 増殖症	進行期											I-IV期 計			
			IA期	IB期	I期 (亜分類 不明)	II期	IIIA期	IIIB期	IIIC1期	IIIC2期	IIIC期 (亜分類 不明)	IIID期 (亜分類 不明)	IVA期		IVB期	IV期 (亜分類 不明)	
400020	久留米大学	0	28	9	0	1	2	0	0	0	4	1	0	0	2	0	47
400022	聖マリア病院	0	11	0	0	0	1	0	0	0	3	0	0	0	2	0	17
400026	済生会福岡総合病院	0	21	7	0	3	3	1	3	4	0	0	0	0	2	0	44
400040	九州がんセンター	3	26	13	0	4	2	0	3	3	0	0	0	0	8	0	59
410002	佐賀県医療センター-妊産婦	0	0	0	0	0	0	0	0	0	0	0	0	0	0	0	0
410005	佐賀大学	3	13	6	0	3	1	0	4	0	0	0	0	0	1	0	28
420001	長崎みなとメディカルセンター-市民病院	0	15	5	0	0	0	0	3	0	0	0	0	0	0	0	23
420002	長崎大学	10	15	7	0	0	1	0	1	3	0	0	0	0	1	0	28
420003	日赤長崎原爆病院	0	8	1	0	1	1	0	1	0	0	0	0	0	0	0	12
420005	長崎医療センター	0	9	5	0	0	0	0	0	0	0	0	0	0	0	0	14
420006	佐世保共済病院	1	9	6	0	0	1	0	1	0	0	0	0	0	3	0	20
420007	佐世保市立総合病院	6	9	3	0	0	0	0	0	0	0	0	0	0	0	0	12
420013	済生会長崎病院	3	9	3	0	0	0	0	0	0	0	0	0	0	1	0	13
430001	熊本医療センター	3	23	9	0	3	0	0	3	0	1	0	0	0	2	0	41
430002	熊本大学	3	30	9	0	3	1	1	5	2	0	0	0	0	3	0	54
430003	市立熊本市民病院	1	17	4	0	0	2	0	1	2	0	0	0	0	2	0	28
430004	熊本赤十字病院	4	26	4	0	1	1	0	1	0	0	0	0	0	5	0	38
440002	大分県立病院	1	21	4	0	5	0	0	2	2	0	0	0	0	2	0	36
440003	別府医療センター	0	6	7	0	0	0	0	0	0	1	0	0	0	0	0	14
440005	大分大学	3	13	5	0	2	0	0	1	1	1	0	0	0	2	0	24
450001	県立宮崎病院	6	29	7	1	4	1	1	7	3	1	0	0	0	5	0	59
450005	宮崎大学	0	9	2	0	1	0	0	1	0	0	0	0	0	3	0	16
460001	鹿児島大学	0	30	14	0	3	0	0	6	4	0	0	0	0	5	0	62
460003	鹿児島医療センター	0	14	7	0	1	0	0	0	1	0	0	0	0	0	0	23
460004	鹿児島市立病院	2	17	8	0	5	1	0	0	0	0	0	0	0	5	0	36
470002	豊見城中央病院	4	7	0	0	0	0	0	1	0	0	0	0	0	2	0	10
470006	那覇市立病院	0	12	2	0	0	0	0	0	0	0	0	0	0	0	0	14
470008	琉球大学	4	32	9	0	4	1	1	3	7	0	0	0	0	6	0	63
470010	沖縄県立中部病院	2	12	2	0	6	1	0	1	1	0	0	0	0	1	0	24
	合計	664	5,300	1,657	34	576	359	89	435	403	36	43	25	698	18	9,673	



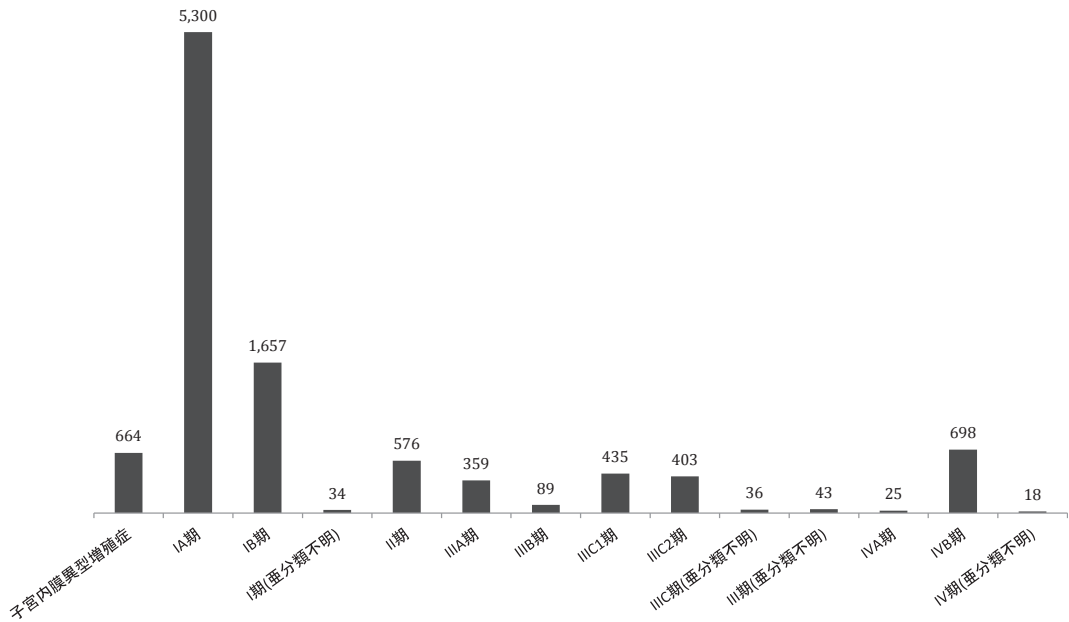
2014年度 子宮体癌 I期～IV組織分類

組織分類	例数	%
類内膜腺癌	7,533	77.9
Grade1	4,637	47.9
Grade2	1,931	20.0
Grade3	878	9.1
不明	87	0.9
扁平上皮への分化を伴う類内膜腺癌	357	3.7
Grade1	190	2.0
Grade2	102	1.1
Grade3	56	0.6
不明	9	0.1
絨毛腺管型類内膜腺癌	3	0.0
分泌型類内膜腺癌	5	0.1
漿液性腺癌	528	5.5
明細胞腺癌	212	2.2
粘液性腺癌	47	0.5
扁平上皮癌	16	0.2
混合癌	223	2.3
移行上皮癌	0	0.0
小細胞癌	26	0.3
未分化癌	60	0.6
癌線維腫	0	0.0
癌肉腫	475	4.9
その他	176	1.8
不明 (採取せず)	11	0.1
合計	9,673	

2014年度〔総括1〕子宮体癌 治療患者進行期分布

進行期	例数				
子宮内膜異型増殖症	664				
進行期	例数	%	細分類	例数	%
I期	6,991	72.3	IA期	5,300	54.8
			IB期	1,657	17.1
			I期(亜分類不明)	34	0.4
II期	576	6.0	II期	576	6.0
III期	1,365	14.1	IIIA期	359	3.7
			IIIB期	89	0.9
			IIIC1期	435	4.5
			IIIC2期	403	4.2
			III期(亜分類不明)	36	0.4
IV期	741	7.7	IVIA期	25	0.3
			IVB期	698	7.2
			IV期(亜分類不明)	18	0.2
合計	9,673		合計	9,673	

2014年度 子宮体癌 治療患者進行期分布



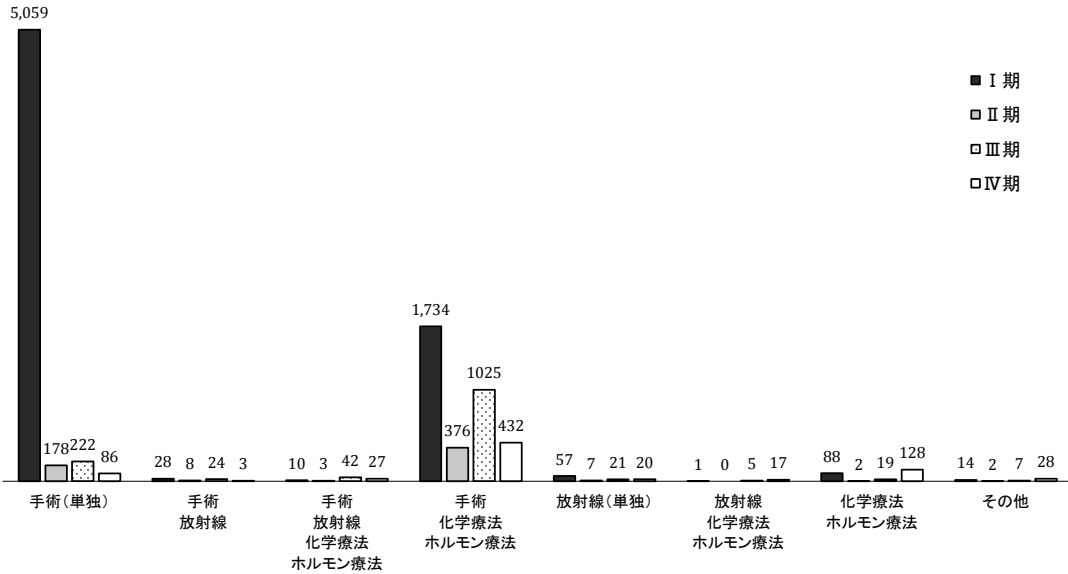
## )14年度〔総括2〕子宮体癌 子宮内膜異型増殖症治療内容

治療法	例数	%
体内膜全面搔爬	115	17.3
単純全摘	411	61.9
単摘+リンパ節郭清	19	2.9
準広汎全摘	15	2.3
準広汎全摘+リンパ節郭清	4	0.6
広汎全摘	1	0.2
放射線療法	0	0.0
ホルモン療法	89	13.4
その他	10	1.5
合計	664	

2014年度〔総括3〕子宮体癌I期～IV期治療内容

進行期	治療法	手術 (単独)		手術 放射線		手術 放射線 化学療法 ホルモン療法		手術 化学療法 ホルモン療法		放射線 (単独)		放射線 化学療法 ホルモン療法		化学療法 ホルモン療法		その他		計	
		例数	%	例数	%	例数	%	例数	%	例数	%	例数	%	例数	%	例数	%	例数	%
I期	IA期	4,359	45.1	7	0.1	3	0.0	812	8.4	29	0.3	1	0.0	79	0.8	10	0.1	5,300	54.8
	IB期	678	7.0	21	0.2	7	0.1	920	9.5	24	0.2	0	0.0	4	0.0	3	0.0	1,657	17.1
	I期(亜分類不明)	22	0.2	0	0.0	0	0.0	2	0.0	4	0.0	0	0.0	5	0.1	1	0.0	34	0.4
II期	II期	178	1.8	8	0.1	3	0.0	376	3.9	7	0.1	0	0.0	2	0.0	2	0.0	576	6.0
III期	IIIA期	79	0.8	7	0.1	6	0.1	265	2.7	0	0.0	0	0.0	0	0.0	2	0.0	359	3.7
	IIIB期	22	0.2	4	0.0	3	0.0	59	0.6	0	0.0	0	0.0	0	0.0	1	0.0	89	0.9
	IIIC1期	66	0.7	3	0.0	12	0.1	341	3.5	8	0.1	2	0.0	2	0.0	1	0.0	435	4.5
	IIIC2期	44	0.5	7	0.1	16	0.2	318	3.3	7	0.1	0	0.0	8	0.1	3	0.0	403	4.2
	IIIC期(亜分類不明)	9	0.1	2	0.0	1	0.0	23	0.2	0	0.0	0	0.0	1	0.0	0	0.0	36	0.4
	III期(亜分類不明)	2	0.0	1	0.0	4	0.0	19	0.2	6	0.1	3	0.0	8	0.1	0	0.0	43	0.4
IV期	IVA期	6	0.1	0	0.0	0	0.0	13	0.1	2	0.0	1	0.0	1	0.0	2	0.0	25	0.3
	IVB期	79	0.8	3	0.0	27	0.3	411	4.2	18	0.2	16	0.2	121	1.3	23	0.2	698	7.2
	IV期(亜分類不明)	1	0.0	0	0.0	0	0.0	8	0.1	0	0.0	0	0.0	6	0.1	3	0.0	18	0.2
合計		5,545	57.3	63	0.7	82	0.8	3,567	36.9	105	1.1	23	0.2	237	2.5	51	0.5	9,673	

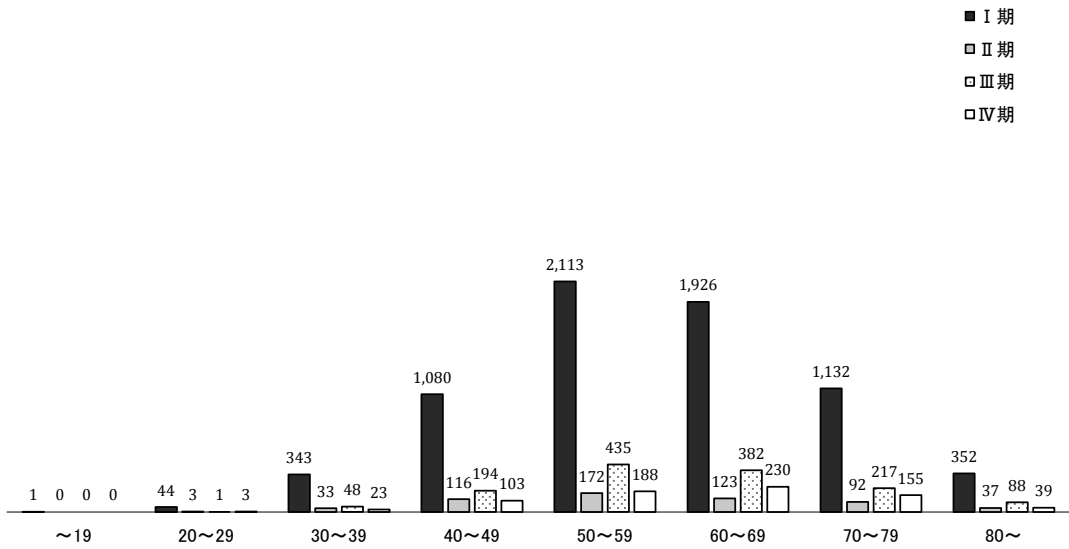
2014年度 子宮体癌 I期～IV期治療内容



2014年度〔総括4〕子宮体癌 I期～IV期進行期別年齢分布

進行期	年齢	～19		20～29		30～39		40～49		50～59		60～69		70～79		80～		計	
		例数	%	例数	%	例数	%	例数	%	例数	%	例数	%	例数	%	例数	%	例数	%
I期	IA期	0	0.0	40	0.4	318	3.3	979	10.1	1,758	18.2	1,301	13.4	718	7.4	186	1.9	5,300	54.8
	IB期	1	0.0	2	0.0	20	0.2	96	1.0	348	3.6	617	6.4	412	4.3	161	1.7	1,657	17.1
	I期(亜分類不明)	0	0.0	2	0.0	5	0.1	5	0.1	7	0.1	8	0.1	2	0.0	5	0.1	34	0.4
II期	II期	0	0.0	3	0.0	33	0.3	116	1.2	172	1.8	123	1.3	92	1.0	37	0.4	576	6.0
III期	IIIA期	0	0.0	1	0.0	16	0.2	71	0.7	103	1.1	92	1.0	48	0.5	28	0.3	359	3.7
	IIIB期	0	0.0	0	0.0	0	0.0	14	0.1	23	0.2	17	0.2	22	0.2	13	0.1	89	0.9
	IIIC1期	0	0.0	0	0.0	18	0.2	50	0.5	136	1.4	131	1.4	78	0.8	22	0.2	435	4.5
	IIIC2期	0	0.0	0	0.0	10	0.1	49	0.5	153	1.6	120	1.2	56	0.6	15	0.2	403	4.2
	IIIC期(亜分類不明)	0	0.0	0	0.0	1	0.0	7	0.1	10	0.1	10	0.1	5	0.1	3	0.0	36	0.4
III期(亜分類不明)	0	0.0	0	0.0	3	0.0	3	0.0	10	0.1	12	0.1	8	0.1	7	0.1	43	0.4	
IV期	IVIA期	0	0.0	0	0.0	0	0.0	2	0.0	5	0.1	6	0.1	10	0.1	2	0.0	25	0.3
	IVB期	0	0.0	3	0.0	22	0.2	100	1.0	177	1.8	218	2.3	141	1.5	37	0.4	698	7.2
	IV期(亜分類不明)	0	0.0	0	0.0	1	0.0	1	0.0	6	0.1	6	0.1	4	0.0	0	0.0	18	0.2
合計		1	0.0	51	0.5	447	4.6	1,493	15.4	2,908	30.1	2,661	27.5	1,596	16.5	516	5.3	9,673	

2014年度 子宮体癌 I期～IV期進行期別年齢分布















施設番号	登録機関	卵巣悪性腫瘍 進行期											卵巣境界悪性腫瘍 進行期													
		Ia 期	Ib 期	Ic 期	Ia 期	Ib 期	Ic 期	IIV 期	不明	術前 化学 療法 施行	計	Ia 期	Ib 期	Ic 期	IIV 期	不明	術前 化学 療法 施行	計								
230037	半田市立半田病院	3	1	0	0	1	0	1	0	0	0	0	0	0	0	0	6	0	0	0	0	0	0	0		
230040	愛知医科大学	3	0	5	0	0	1	0	0	0	2	2	0	4	17	10	0	0	0	0	0	0	1	0	0	11
230042	江南厚生病院	2	0	2	0	1	0	0	1	1	0	1	0	2	11	0	0	0	0	0	0	1	0	0	2	
230043	小牧市民病院	4	0	4	0	1	0	0	0	1	0	0	0	2	11	0	0	0	0	0	0	0	0	0	0	
230044	春日井市民病院	3	0	2	0	0	1	0	0	0	3	2	0	0	11	4	0	0	0	0	0	0	0	0	4	
230045	公立岡生病院	0	0	2	0	0	0	0	0	0	0	0	2	4	0	0	0	0	0	0	0	0	0	0	0	
230047	一宮市立市民病院	0	0	3	0	0	1	2	0	4	0	0	0	10	0	0	0	0	0	0	0	0	0	0	1	
230049	海南病院	1	0	1	0	0	0	0	0	0	0	1	0	2	5	4	0	3	0	0	0	0	0	0	7	
230052	愛知厚生センター中央病院	2	0	9	0	1	1	0	0	14	1	0	9	37	6	0	1	0	2	0	0	0	0	0	9	
230053	豊田厚生病院	0	0	2	0	0	0	0	0	0	5	3	0	10	0	0	0	0	0	0	0	0	0	0	2	
230055	名古屋記念病院	1	0	0	0	0	0	0	0	0	5	0	0	6	0	1	1	0	0	0	0	0	0	0	2	
240002	三重県立総合医療センター	5	0	5	1	0	0	1	0	2	2	0	6	22	6	0	1	0	0	0	0	0	0	0	8	
240003	市立四日市病院	1	0	3	2	1	1	0	0	5	0	1	14	5	0	1	0	0	0	0	0	0	0	0	6	
240009	三重中央医療センター	4	0	5	0	0	1	1	2	5	3	0	1	22	5	0	4	0	0	0	0	0	0	0	9	
240012	松阪中央総合病院	0	0	1	1	0	1	0	0	0	1	0	0	4	0	0	0	0	0	0	0	0	0	0	0	
240015	伊勢赤十字病院	2	0	3	0	1	0	0	2	1	0	0	9	1	0	0	0	0	0	0	0	0	0	0	1	
250001	大津赤十字病院	0	0	6	0	0	1	0	2	2	0	0	1	12	2	0	0	0	0	0	0	0	0	0	2	
250003	滋賀医科大学	4	0	4	0	0	0	0	0	4	0	0	7	19	6	2	2	0	0	1	0	0	0	0	11	
250006	近江八幡市立総合医療センター	1	1	2	0	0	0	0	0	1	0	0	2	7	0	0	1	0	0	0	0	0	0	0	1	
250008	滋賀県立成人病センター	0	0	3	0	0	1	1	0	5	0	0	10	0	0	1	0	0	0	0	0	0	0	0	1	
250023	草津総合病院	4	0	1	0	0	0	0	0	4	0	0	0	9	1	0	1	0	0	0	0	0	0	0	2	
260002	京都第二赤十字病院	4	0	2	1	2	1	0	0	2	0	0	5	17	10	0	0	0	0	0	0	0	0	0	11	
260003	京都府立医科大学	1	0	4	0	0	1	0	0	3	0	0	3	12	6	1	1	0	0	0	0	0	0	0	8	
260006	京都市立病院	1	2	3	0	0	1	0	0	2	1	0	1	10	0	0	0	0	0	0	0	0	0	0	0	
260007	京都第一赤十字病院	0	0	1	0	0	1	0	0	3	2	2	1	10	4	0	0	0	0	0	0	0	0	0	4	
260009	京都大学	6	0	5	0	0	0	0	0	4	2	0	5	22	7	1	2	0	0	0	0	0	0	0	10	
260013	京都桂病院	4	0	2	0	1	0	0	0	0	0	0	7	1	0	0	0	0	0	0	0	0	0	0	1	
260014	京都医療センター	3	0	6	0	0	2	0	0	5	3	0	4	23	6	0	5	0	0	0	0	0	0	0	11	
260017	済生会京都府病院	1	0	0	0	1	0	0	1	0	0	3	0	4	0	0	0	0	0	0	0	0	0	0	0	
270002	大阪府済生会中津病院	2	0	3	0	0	1	0	0	1	2	0	0	9	0	0	1	0	0	0	0	0	0	0	1	
270003	北野病院	3	0	4	0	1	1	0	1	4	1	0	3	18	6	0	1	0	0	0	0	1	0	0	8	
270006	淀川キリスト教病院	1	0	0	0	1	1	0	0	1	1	0	1	6	2	0	0	0	0	0	0	0	0	0	2	
270007	大阪市立総合医療センター	1	0	5	0	0	4	1	0	9	2	0	1	23	0	0	0	0	0	0	0	0	0	0	0	
270008	済生会野江病院	1	0	1	0	0	0	0	0	1	2	0	0	5	7	0	1	0	0	0	0	0	0	0	8	
270009	大阪医療センター	1	0	3	0	0	2	0	0	3	1	0	0	10	7	0	0	0	1	0	0	0	0	0	8	
270013	大阪警察病院	1	0	0	0	1	0	0	0	3	0	0	0	5	2	0	1	0	0	0	0	0	0	0	4	
270014	大阪赤十字病院	0	0	6	0	1	0	0	1	2	2	0	5	19	7	0	2	0	0	0	0	0	0	0	9	
270016	大阪市立大学	8	1	9	0	2	2	0	0	19	6	0	1	48	8	0	1	0	0	0	1	0	0	0	11	
270018	日生病院	3	0	3	0	1	0	0	0	2	1	0	0	10	2	0	1	0	0	0	0	0	0	0	3	
270020	JCHO大阪病院	1	0	2	0	0	0	0	0	1	0	0	0	4	4	0	0	0	0	0	0	0	0	0	4	
270022	千船病院	2	0	3	0	0	0	0	1	1	0	0	9	5	1	2	0	0	0	0	0	0	0	0	8	
270025	大阪府立急性期・総合医療センター	1	0	11	1	1	0	0	1	4	2	0	4	25	3	0	4	0	1	0	0	0	0	0	8	
270029	市立豊中病院	0	0	3	0	0	0	0	1	1	2	0	6	13	4	0	3	0	0	0	0	0	0	0	7	
270032	済生会吹田病院	0	0	1	0	0	0	0	0	0	0	0	1	2	0	0	0	0	0	0	0	0	0	0	0	
270035	大阪大学	11	1	19	2	0	0	0	0	8	3	0	3	47	8	0	2	0	0	0	1	0	0	0	11	
270040	高槻病院	4	0	2	0	0	0	0	3	3	4	0	0	16	6	0	0	0	0	0	0	1	0	0	7	
270041	大阪医科大学	4	1	7	0	0	5	0	1	7	3	0	2	30	5	0	2	1	0	0	1	0	0	0	9	





施設番号	登録機関	卵巣悪性腫瘍 進行期										卵巣交界性腫瘍 進行期																	
		Ia 期	Ib 期	Ic 期	Ila 期	Ilb 期	Ilc 期	IIIa 期	IIIb 期	IIIc 期	IV 期	不明	術前化学療法施行	計	Ia 期	Ib 期	Ic 期	Ila 期	Ilb 期	Ilc 期	IIIa 期	IIIb 期	IIIc 期	IV 期	不明	術前化学療法施行	計		
400020	久留米大学	5	0	9	0	0	1	0	1	0	1	2	0	0	0	18	1	0	3	0	0	0	0	0	0	0	0	0	4
400022	聖マリア病院	1	0	4	0	0	1	1	1	1	2	2	0	1	13	3	0	1	0	0	0	0	0	0	0	0	0	4	
400026	済生会福岡総合病院	2	0	4	0	0	1	1	0	7	2	0	2	21	5	0	3	0	0	0	0	0	0	0	0	0	8		
400040	九州がんセンター	2	0	7	0	0	3	0	3	3	3	1	0	2	19	3	0	1	0	0	0	0	0	0	0	0	4		
410002	佐賀県医療センター好生館	0	0	0	0	0	0	0	0	0	0	0	0	0	0	0	0	0	0	0	0	0	0	0	0	0	0		
410005	佐賀大学	2	0	5	0	0	0	1	3	3	3	0	4	18	5	1	0	0	0	0	0	0	0	0	0	0	6		
420001	長崎みなとメディアカルセンター市民病・	0	0	4	0	0	1	0	0	0	2	0	0	7	1	0	1	0	0	0	0	1	0	0	0	0	3		
420002	長崎大学	0	0	2	0	0	1	0	0	0	5	5	0	13	1	0	0	0	0	0	0	0	0	0	0	0	1		
420003	日赤長崎原簿病院	1	0	1	0	1	0	0	0	2	0	0	1	6	2	0	0	0	0	0	0	0	0	0	0	0	2		
420005	長崎医療センター	0	0	1	0	0	0	0	0	1	1	0	1	4	2	0	0	0	0	0	0	0	0	0	0	0	2		
420006	佐世保共済病院	3	0	3	0	0	0	0	0	0	2	0	3	11	2	1	0	0	0	0	0	0	0	0	0	0	3		
420007	佐世保市立総合病院	0	0	1	0	0	1	1	1	2	1	0	0	7	4	0	1	0	0	0	0	0	0	0	0	0	5		
420013	済生会長崎病院	3	0	10	1	0	2	0	0	1	1	1	0	18	2	0	4	0	0	0	0	0	0	0	0	0	6		
430001	熊本医療センター	3	0	5	0	0	2	1	0	10	5	0	0	26	3	0	3	0	0	0	0	0	1	0	0	0	7		
430002	熊本大学	4	0	4	2	0	1	0	0	4	4	0	4	23	8	0	1	0	0	0	0	0	0	0	0	0	9		
430003	市立熊本市民病院	0	0	3	0	0	0	0	0	1	0	1	0	7	4	0	4	0	0	0	0	1	1	0	0	0	10		
430004	熊本赤十字病院	3	0	2	1	0	1	0	3	7	5	0	1	23	4	0	7	0	0	0	0	0	0	0	0	0	11		
440002	大分県立病院	1	0	8	0	0	2	0	1	2	2	0	4	20	5	0	1	0	0	0	0	0	0	0	0	0	6		
440003	別府医療センター	3	0	6	0	0	0	0	2	5	2	0	0	18	0	0	0	0	0	0	0	0	0	0	0	0	0		
440005	大分大学	3	0	0	0	0	0	0	1	0	2	0	0	6	3	0	3	0	0	0	0	0	0	0	0	0	6		
450001	県立宮崎病院	2	1	4	0	1	2	0	0	4	1	0	6	21	10	0	2	0	0	0	0	0	0	0	0	0	12		
450005	宮崎大学	2	0	0	0	0	2	0	0	5	3	0	1	13	4	0	0	0	0	0	0	0	0	0	0	0	4		
460001	鹿児島大学	2	0	4	1	0	4	0	1	6	2	0	4	24	10	0	1	0	0	0	0	0	0	0	0	0	11		
460003	鹿児島医療センター	0	0	3	1	0	3	0	1	4	3	0	2	17	2	0	4	0	0	1	0	0	0	0	0	0	7		
460004	鹿児島市立病院	4	0	7	0	1	0	1	0	1	5	1	0	3	22	5	1	4	0	0	0	0	0	0	0	0	10		
470002	豊後中央病院	0	0	1	0	1	0	0	0	3	1	0	0	6	0	0	1	0	0	0	1	0	0	0	0	0	2		
470006	那覇市立病院	0	0	4	0	0	0	0	0	2	0	0	0	6	1	0	1	0	0	0	0	0	0	0	0	0	2		
470008	琉球大学	4	1	2	0	0	2	0	0	2	1	0	7	19	2	0	2	0	0	0	0	0	0	0	0	0	4		
470010	沖縄県立中部病院	3	0	6	0	0	0	0	0	2	1	0	0	12	2	0	1	0	0	0	0	0	0	0	0	0	3		
	合計	950	56	1,559	78	93	368	57	227	1,351	429	7	749	5,924	1,240	37	531	6	5	22	10	18	23	7	4	6	1,909		

## 2014年度 卵巣悪性腫瘍 組織分類

	組織分類	例数	%
M01-00	漿液性腺癌	2,114	35.7
M02-00	粘液性腺癌	568	9.6
M03-00	類内膜腺癌	1,035	17.5
M04-00	明細胞腺癌	1,470	24.8
M05-00	未分化癌	78	1.3
M06-00	混合型腺癌	154	2.6
M09-01	その他：腺肉腫（同所性）	26	0.4
M09-02	その他：腺肉腫（異所性）	15	0.3
M09-03	その他：中胚葉性混合腫瘍（同所性）	21	0.4
M09-04	その他：中胚葉性混合腫瘍（異所性）	20	0.3
M09-05	その他：間質肉腫	6	0.1
M09-06	その他：悪性プレッナー腫瘍	18	0.3
M09-07	その他：移行上皮癌	8	0.1
M09-08	その他：分類不能	63	1.1
M09-09	その他：その他	55	0.9
M12-00	セルトリ・間質細胞腫瘍（低分化型）	12	0.2
M19-01	その他：線維肉腫	2	0.0
M19-09	その他：その他	3	0.1
M21-00	未熟奇形腫（G3）	18	0.3
M22-00	未分化胚細胞腫	29	0.5
M23-00	卵黄嚢腫瘍	32	0.5
M24-00	悪性混合型胚細胞性腫瘍	0	0.0
M24-01	悪性混合型胚細胞性腫瘍：卵黄嚢腫瘍＋未分化胚細胞腫	5	0.1
M24-02	悪性混合型胚細胞性腫瘍：卵黄嚢腫瘍＋未熟奇形腫	4	0.1
M24-03	悪性混合型胚細胞性腫瘍：その他の混合型	2	0.0
M25-00	悪性転化を伴う成熟嚢胞性奇形腫	82	1.4
M29-01	その他：胎芽性癌	0	0.0
M29-02	その他：多胎芽腫	0	0.0
M29-03	その他：絨毛癌	3	0.1
M29-09	その他：その他	4	0.1
M31-00	肉腫	30	0.5
M39-01	その他：卵巣網膜腫	0	0.0
M39-02	その他：小細胞癌	7	0.1
M39-03	その他：類肝細胞癌	1	0.0
M39-04	その他：扁平上皮癌	20	0.3
M39-05	その他：妊娠性絨毛癌	0	0.0
M39-06	その他：悪性リンパ腫（原発性）	3	0.1
M39-07	その他：分類不能	3	0.1
M39-08	その他：ウオルフ管起源と考えられる腫瘍	1	0.0
M39-09	その他：その他	12	0.2
	合計	5,924	

## 2014年度 卵巣境界悪性腫瘍 組織分類

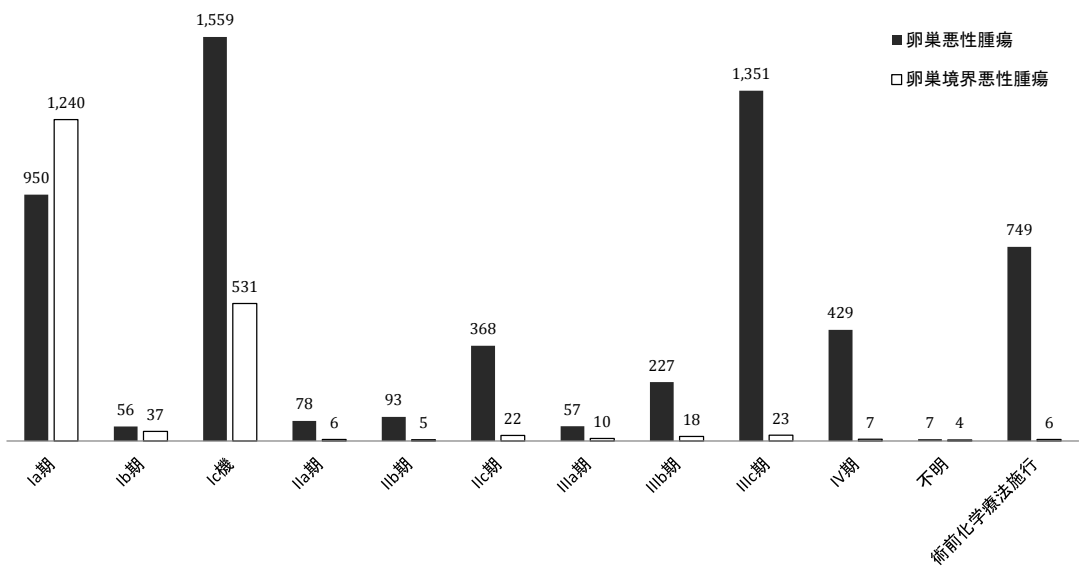
	組織分類	例数	%
B01-00	漿液性腫瘍	381	20.0
B02-00	粘液性腫瘍	1,108	58.0
B09-01	その他：類内膜腫瘍	51	2.7
B09-02	その他：明細胞腫瘍	18	0.9
B09-03	その他：増殖性プレッナー腫瘍	15	0.8
B09-04	その他：混合型腫瘍	51	2.7
B09-05	その他：分類不能	3	0.2
B09-09	その他：その他	4	0.2
B11-00	顆粒膜細胞腫	156	8.2
B12-00	セルトリ・間質細胞腫瘍（中分化型）	17	0.9
B19-01	その他：ギナンドロプラストーマ	0	0.0
B19-02	その他：ステロイド細胞腫瘍（分類不能型）	2	0.1
B19-09	その他：その他	5	0.3
B21-00	未熟奇形腫（G1,G2）	66	3.5
B29-01	その他：カルチノイド	25	1.3
B29-02	その他：神経外胚葉性腫瘍	0	0.0
B29-09	その他：その他	5	0.3
B39-01	上記以外の境界悪性腫瘍：性腺芽腫	0	0.0
B39-09	上記以外の境界悪性腫瘍：その他	2	0.1
	合計	1,909	

2014年度〔総括1〕 卵巢悪性腫瘍・卵巢境界悪性腫瘍 治療患者進行期分布

卵巢悪性腫瘍					
進行期	例数	%	細分類	例数	%
I期	2,565	43.3	Ia期	950	16.0
			Ib期	56	0.9
			Ic期	1,559	26.3
II期	539	9.1	IIa期	78	1.3
			IIb期	93	1.6
			IIc期	368	6.2
III期	1,635	27.6	IIIa期	57	1.0
			IIIb期	227	3.8
			IIIc期	1,351	22.8
IV期	429	7.2	IV期	429	7.2
不明	7	0.1	不明	7	0.1
術前化学療法施行	749	12.6	術前化学療法施行	749	12.6
合計	5,924			5,924	

卵巢境界悪性腫瘍					
進行期	例数	%	細分類	例数	%
I期	1,808	94.7	Ia期	1,240	65.0
			Ib期	37	1.9
			Ic期	531	27.8
II期	33	1.7	IIa期	6	0.3
			IIb期	5	0.3
			IIc期	22	1.2
III期	51	2.7	IIIa期	10	0.5
			IIIb期	18	0.9
			IIIc期	23	1.2
IV期	7	0.4	IV期	7	0.4
不明	4	0.2	不明	4	0.2
術前化学療法施行	6	0.3	術前化学療法施行	6	0.3
合計	1,909			1,909	

2014年度 卵巢悪性腫瘍・卵巢境界悪性腫瘍 治療患者進行期分布

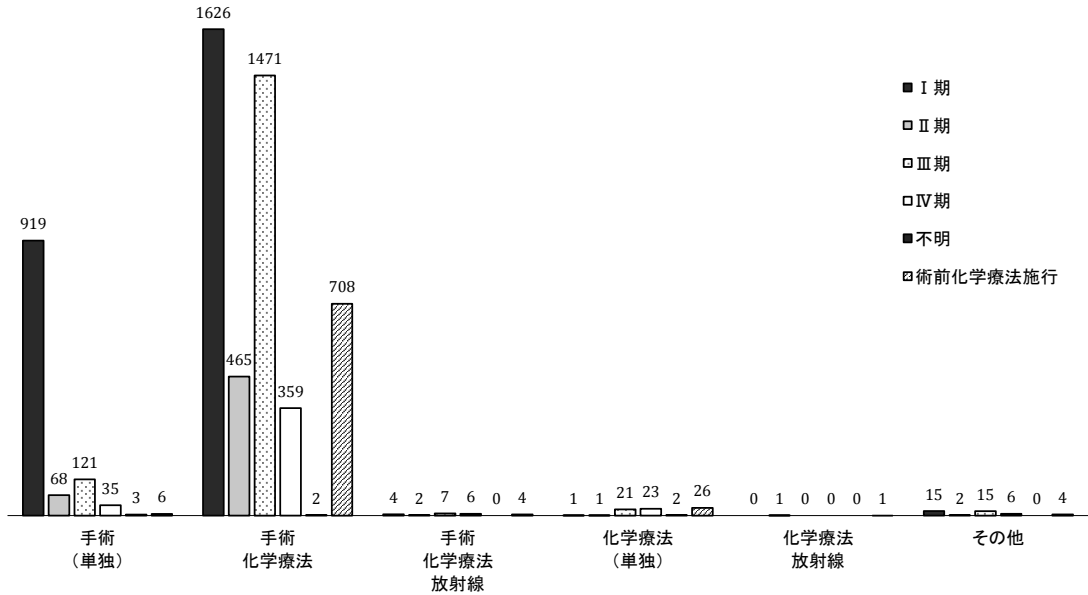




2014年度〔総括2〕 卵巢悪性腫瘍 治療内容

治療法 進行期		手術 (単独)		手術 化学療法		手術 化学療法 放射線		化学療法 (単独)		化学療法 放射線		その他		計	
		例数	%	例数	%	例数	%	例数	%	例数	%	例数	%	例数	%
I期	Ia期	561	9.5	382	6.4	1	0.0	1	0.0	0	0.0	5	0.1	950	16.0
	Ib期	27	0.5	29	0.5	0	0.0	0	0.0	0	0.0	0	0.0	56	0.9
	Ic期	331	5.6	1,215	20.5	3	0.1	0	0.0	0	0.0	10	0.2	1,559	26.3
II期	IIa期	19	0.3	59	1.0	0	0.0	0	0.0	0	0.0	0	0.0	78	1.3
	IIb期	12	0.2	79	1.3	0	0.0	1	0.0	1	0.0	0	0.0	93	1.6
	IIc期	37	0.6	327	5.5	2	0.0	0	0.0	0	0.0	2	0.0	368	6.2
III期	IIIa期	5	0.1	51	0.9	0	0.0	1	0.0	0	0.0	0	0.0	57	1.0
	IIIb期	13	0.2	212	3.6	0	0.0	1	0.0	0	0.0	1	0.0	227	3.8
	IIIc期	103	1.7	1,208	20.4	7	0.1	19	0.3	0	0.0	14	0.2	1,351	22.8
IV期	IV期	35	0.6	359	6.1	6	0.1	23	0.4	0	0.0	6	0.1	429	7.2
不明	不明	3	0.1	2	0.0	0	0.0	2	0.0	0	0.0	0	0.0	7	0.1
術前化学療法施行	術前化学療法施行	6	0.1	708	12.0	4	0.1	26	0.4	1	0.0	4	0.1	749	12.6
合計		1,152	19.4	4,631	78.2	23	0.4	74	1.2	2	0.0	42	0.7	5,924	

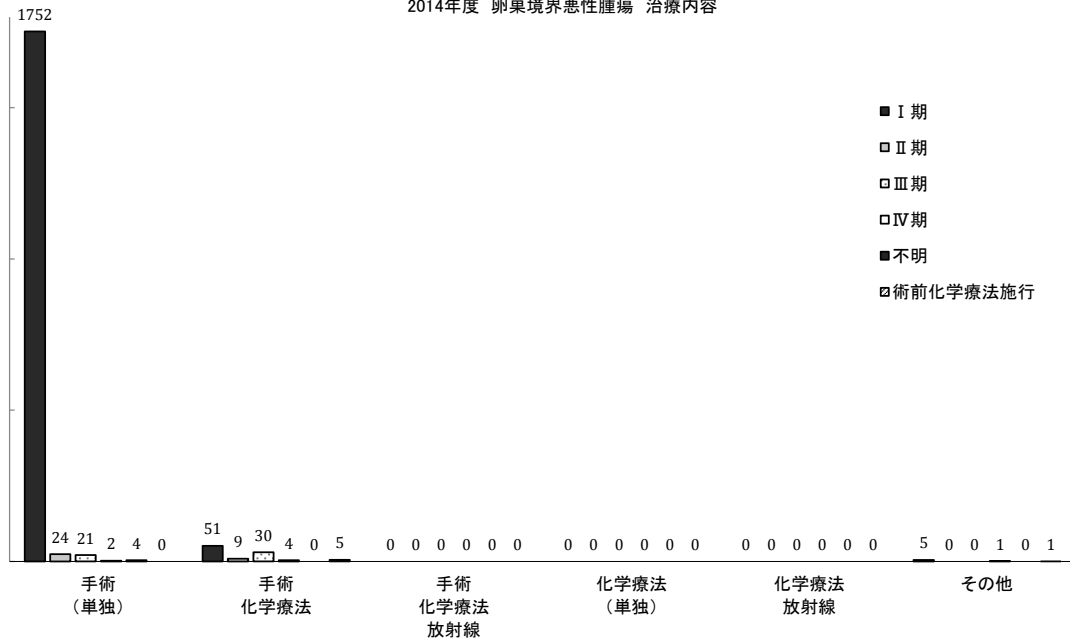
2014年度 卵巢悪性腫瘍 治療内容



2014年度〔総括3〕 卵巣境界悪性腫瘍 治療内容

治療法 進行期		手術 (単独)		手術 化学療法		手術 化学療法 放射線		化学療法 (単独)		化学療法 放射線		その他		計	
		例数	%	例数	%	例数	%	例数	%	例数	%	例数	%	例数	%
I期	Ia期	1,225	64.2	12	0.6	0	0.0	0	0.0	0	0.0	3	0.2	1,240	65.0
	Ib期	35	1.8	2	0.1	0	0.0	0	0.0	0	0.0	0	0.0	37	1.9
	Ic期	492	25.8	37	1.9	0	0.0	0	0.0	0	0.0	2	0.1	531	27.8
II期	IIa期	4	0.2	2	0.1	0	0.0	0	0.0	0	0.0	0	0.0	6	0.3
	IIb期	4	0.2	1	0.1	0	0.0	0	0.0	0	0.0	0	0.0	5	0.3
	IIc期	16	0.8	6	0.3	0	0.0	0	0.0	0	0.0	0	0.0	22	1.2
III期	IIIa期	8	0.4	2	0.1	0	0.0	0	0.0	0	0.0	0	0.0	10	0.5
	IIIb期	4	0.2	14	0.7	0	0.0	0	0.0	0	0.0	0	0.0	18	0.9
	IIIc期	9	0.5	14	0.7	0	0.0	0	0.0	0	0.0	0	0.0	23	1.2
IV期	IV期	2	0.1	4	0.2	0	0.0	0	0.0	0	0.0	1	0.1	7	0.4
不明	不明	4	0.2	0	0.0	0	0.0	0	0.0	0	0.0	0	0.0	4	0.2
術前化学療法施行	術前化学療法施行	0	0.0	5	0.3	0	0.0	0	0.0	0	0.0	1	0.1	6	0.3
合計		1,803	94.4	99	5.2	0	0.0	0	0.0	0	0.0	7	0.4	1,909	

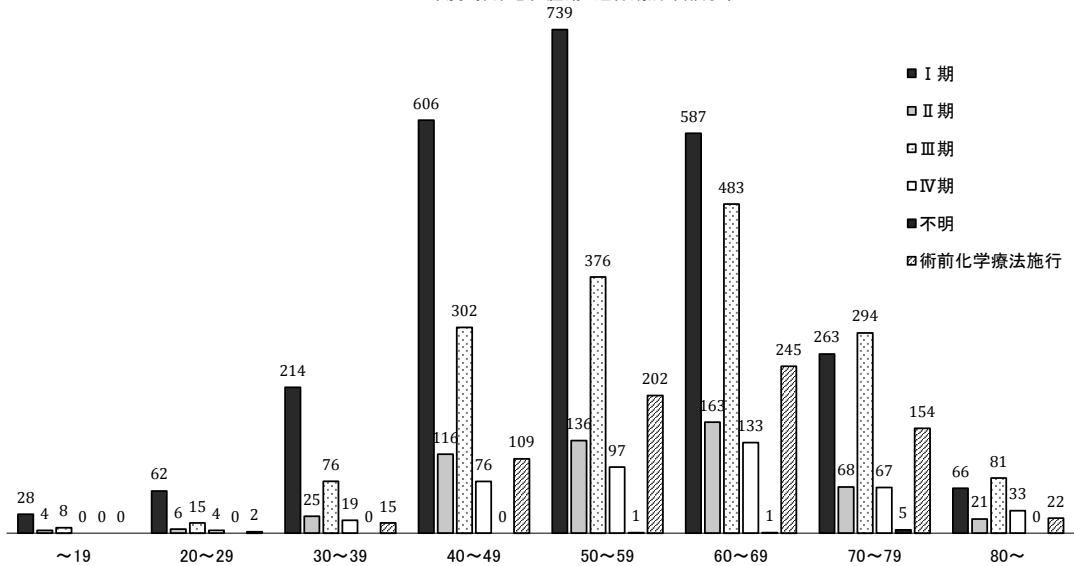
2014年度 卵巣境界悪性腫瘍 治療内容



2014年度〔総括4〕 卵巢悪性腫瘍 進行期別年齢分布

期別	年齢	～19		20～29		30～39		40～49		50～59		60～69		70～79		80～		計	
		例数	%	例数	%	例数	%	例数	%	例数	%	例数	%	例数	%	例数	%	例数	%
I	Ia期	10	0.2	28	0.5	85	1.4	213	3.6	261	4.4	226	3.8	96	1.6	31	0.5	950	16.0
	Ib期	0	0.0	1	0.0	4	0.1	18	0.3	16	0.3	8	0.1	7	0.1	2	0.0	56	0.9
	Ic期	18	0.3	33	0.6	125	2.1	375	6.3	462	7.8	353	6.0	160	2.7	33	0.6	1,559	26.3
II	IIa期	2	0.0	2	0.0	4	0.1	13	0.2	17	0.3	25	0.4	9	0.2	6	0.1	78	1.3
	IIb期	0	0.0	1	0.0	2	0.0	26	0.4	19	0.3	27	0.5	15	0.3	3	0.1	93	1.6
	IIc期	2	0.0	3	0.1	19	0.3	77	1.3	100	1.7	111	1.9	44	0.7	12	0.2	368	6.2
III	IIIa期	1	0.0	1	0.0	3	0.1	14	0.2	8	0.1	17	0.3	11	0.2	2	0.0	57	1.0
	IIIb期	2	0.0	3	0.1	8	0.1	46	0.8	61	1.0	59	1.0	39	0.7	9	0.2	227	3.8
	IIIc期	5	0.1	11	0.2	65	1.1	242	4.1	307	5.2	407	6.9	244	4.1	70	1.2	1,351	22.8
IV	IV期	0	0.0	4	0.1	19	0.3	76	1.3	97	1.6	133	2.2	67	1.1	33	0.6	429	7.2
不明	不明	0	0.0	0	0.0	0	0.0	0	0.0	1	0.0	1	0.0	5	0.1	0	0.0	7	0.1
術前化学療法施行	術前化学療法施行	0	0.0	2	0.0	15	0.3	109	1.8	202	3.4	245	4.1	154	2.6	22	0.4	749	12.6
合計	合計	40	0.7	89	1.5	349	5.9	1,209	20.4	1,551	26.2	1,612	27.2	851	14.4	223	3.8	5,924	

2014年度 卵巢悪性腫瘍 進行期別年齢分布



2014年度〔総括5〕 卵巢悪性腫瘍 組織型別年齢分布

組織型	～19		20～29		30～39		40～49		50～59		60～69		70～79		80～		計	
	例数	%	例数	%	例数	%	例数	%	例数	%	例数	%	例数	%	例数	%	例数	%
M01-00	1	0.0	8	0.1	62	1.0	310	5.2	512	8.6	706	11.9	406	6.9	109	1.8	2,114	35.7
M02-00	5	0.1	26	0.4	53	0.9	116	2.0	126	2.1	136	2.3	82	1.4	24	0.4	568	9.6
M03-00	0	0.0	9	0.2	75	1.3	295	5.0	277	4.7	232	3.9	115	1.9	32	0.5	1,035	17.5
M04-00	0	0.0	3	0.1	106	1.8	361	6.1	496	8.4	360	6.1	126	2.1	18	0.3	1,470	24.8
M05-00	0	0.0	1	0.0	1	0.0	19	0.3	15	0.3	21	0.4	17	0.3	4	0.1	78	1.3
M06-00	0	0.0	0	0.0	14	0.2	33	0.6	48	0.8	39	0.7	16	0.3	4	0.1	154	2.6
M09-01	0	0.0	0	0.0	1	0.0	4	0.1	9	0.2	5	0.1	6	0.1	1	0.0	26	0.4
M09-02	0	0.0	0	0.0	1	0.0	1	0.0	2	0.0	6	0.1	4	0.1	1	0.0	15	0.3
M09-03	0	0.0	0	0.0	0	0.0	4	0.1	5	0.1	4	0.1	6	0.1	2	0.0	21	0.4
M09-04	0	0.0	0	0.0	0	0.0	3	0.1	7	0.1	4	0.1	4	0.1	2	0.0	20	0.3
M09-05	0	0.0	0	0.0	1	0.0	2	0.0	1	0.0	0	0.0	1	0.0	1	0.0	6	0.1
M09-06	0	0.0	0	0.0	0	0.0	2	0.0	1	0.0	5	0.1	9	0.2	1	0.0	18	0.3
M09-07	0	0.0	0	0.0	0	0.0	0	0.0	2	0.0	4	0.1	1	0.0	1	0.0	8	0.1
M09-08	0	0.0	0	0.0	2	0.0	12	0.2	9	0.2	23	0.4	13	0.2	4	0.1	63	1.1
M09-09	0	0.0	1	0.0	4	0.1	11	0.2	9	0.2	17	0.3	10	0.2	3	0.1	55	0.9
M12-00	1	0.0	0	0.0	2	0.0	0	0.0	2	0.0	3	0.1	3	0.1	1	0.0	12	0.2
M19-01	0	0.0	0	0.0	0	0.0	0	0.0	0	0.0	1	0.0	1	0.0	0	0.0	2	0.0
M19-09	0	0.0	0	0.0	0	0.0	0	0.0	1	0.0	1	0.0	1	0.0	0	0.0	3	0.1
M21-00	4	0.1	10	0.2	4	0.1	0	0.0	0	0.0	0	0.0	0	0.0	0	0.0	18	0.3
M22-00	14	0.2	8	0.1	5	0.1	2	0.0	0	0.0	0	0.0	0	0.0	0	0.0	29	0.5
M23-00	10	0.2	13	0.2	6	0.1	2	0.0	1	0.0	0	0.0	0	0.0	0	0.0	32	0.5
M24-00	0	0.0	0	0.0	0	0.0	0	0.0	0	0.0	0	0.0	0	0.0	0	0.0	0	0.0
M24-01	1	0.0	2	0.0	1	0.0	1	0.0	0	0.0	0	0.0	0	0.0	0	0.0	5	0.1
M24-02	3	0.1	1	0.0	0	0.0	0	0.0	0	0.0	0	0.0	0	0.0	0	0.0	4	0.1
M24-03	1	0.0	1	0.0	0	0.0	0	0.0	0	0.0	0	0.0	0	0.0	0	0.0	2	0.0
M25-00	0	0.0	2	0.0	7	0.1	18	0.3	13	0.2	21	0.4	16	0.3	5	0.1	82	1.4
M29-01	0	0.0	0	0.0	0	0.0	0	0.0	0	0.0	0	0.0	0	0.0	0	0.0	0	0.0
M29-02	0	0.0	0	0.0	0	0.0	0	0.0	0	0.0	0	0.0	0	0.0	0	0.0	0	0.0
M29-03	0	0.0	3	0.1	0	0.0	0	0.0	0	0.0	0	0.0	0	0.0	0	0.0	3	0.1
M29-09	0	0.0	1	0.0	1	0.0	0	0.0	0	0.0	1	0.0	1	0.0	0	0.0	4	0.1
M31-00	0	0.0	0	0.0	0	0.0	1	0.0	4	0.1	14	0.2	6	0.1	5	0.1	30	0.5
M39-01	0	0.0	0	0.0	0	0.0	0	0.0	0	0.0	0	0.0	0	0.0	0	0.0	0	0.0
M39-02	0	0.0	0	0.0	0	0.0	1	0.0	1	0.0	2	0.0	3	0.1	0	0.0	7	0.1
M39-03	0	0.0	0	0.0	0	0.0	0	0.0	0	0.0	0	0.0	0	0.0	1	0.0	1	0.0
M39-04	0	0.0	0	0.0	3	0.1	4	0.1	8	0.1	2	0.0	2	0.0	1	0.0	20	0.3
M39-05	0	0.0	0	0.0	0	0.0	0	0.0	0	0.0	0	0.0	0	0.0	0	0.0	0	0.0
M39-06	0	0.0	0	0.0	0	0.0	2	0.0	1	0.0	0	0.0	0	0.0	0	0.0	3	0.1
M39-07	0	0.0	0	0.0	0	0.0	1	0.0	0	0.0	1	0.0	1	0.0	0	0.0	3	0.1
M39-08	0	0.0	0	0.0	0	0.0	0	0.0	0	0.0	1	0.0	0	0.0	0	0.0	1	0.0
M39-09	0	0.0	0	0.0	0	0.0	4	0.1	1	0.0	3	0.1	1	0.0	3	0.1	12	0.2
合計	40	0.7	89	1.5	349	5.9	1,209	20.4	1,551	26.2	1,612	27.2	851	14.4	223	3.8	5,924	

2014年度 卵巢悪性腫瘍 組織型別年齢分布

