

## 報 告

## 婦 人 科 腫 瘍 委 員 会 報 告

委員長 稲 葉 憲 之

## 2003 年度子宮頸癌患者年報

- その 1 I～IV 期患者年報
- その 2 I～IV 期組織分類
- その 3 0 期患者数及び治療内容
- 総 括 1. 治療患者の進行期分布
- 2. 0 期, Ia1 期, Ia2 期, Ia 期亜分類不明の治療内容
- 3. I～IV 期の治療法
- 4. I～IV 期の進行期別年齢分布

## 2003 年度子宮体癌患者年報

- その 1 I～IV 期患者年報
- その 2 I～IV 期組織分類
- その 3 0 期患者数及び治療内容
- 総 括 1. 治療患者の進行期分布
- 2. 0 期の治療内容
- 3. I～IV 期の治療法
- 4. I～IV 期の進行期別年齢分布

## 2003 年度卵巣腫瘍患者年報

- その 1 卵巣悪性腫瘍の患者数
- その 2 卵巣境界悪性腫瘍の患者数
- その 3 卵巣悪性腫瘍の組織分類
- その 4 卵巣境界悪性腫瘍の組織分類
- 総 括 1. 卵巣悪性腫瘍の進行期分布
- 2. 卵巣境界悪性腫瘍の進行期分布
- 3. 卵巣悪性腫瘍の治療法
- 4. 卵巣境界悪性腫瘍の治療法
- 5. 卵巣悪性腫瘍の進行期別年齢分布
- 6. 卵巣悪性腫瘍の組織型別年齢分布

\*なお、この報告に関するお問い合わせは、婦人科腫瘍委員会までお願い致します。



登録番号	登録機関名	進 行 期															計
		I					II			III			IV				
		a	b1	b2	b12不明	ab不明	a	b	ab不明	a	b	ab不明	a	b	ab不明		
81	藤間病院	0	0	0	0	0	0	0	0	0	0	0	0	0	0	0	0
82	山口赤十字病院	5	3	0	0	0	1	0	0	0	0	0	0	0	0	0	9
83	佐世保市立総合病院	0	0	0	0	0	0	0	0	0	0	0	0	0	0	0	0
84	日本医科大学第二病院	4	1	2	0	0	0	0	0	0	0	0	2	0	0	0	9
85	国立病院機構名古屋医療センター	1	5	5	1	0	1	5	0	0	2	0	2	0	0	0	22
86	立正佼成会附属佼成病院	0	0	0	0	0	0	0	0	0	0	0	0	0	0	0	0
87	日立総合病院	4	3	1	0	0	0	0	1	0	0	6	0	0	3	0	18
88	大阪赤十字病院	0	0	0	0	0	0	0	0	0	0	0	0	0	0	0	0
89	日本大学	0	0	0	0	0	0	0	0	0	0	0	0	0	0	0	0
90	名古屋第一赤十字病院	1	7	2	0	0	0	3	0	0	4	0	0	2	0	0	19
92	国立国際医療センター	3	2	0	0	0	0	2	0	0	0	0	0	0	0	0	7
94	国立病院機構熊本医療センター	6	8	1	0	0	1	6	0	0	6	0	0	0	0	0	28
95	奈良県立医科大学	2	6	0	0	0	3	5	0	0	6	0	0	1	0	0	23
96	大阪医科大学	14	15	1	0	0	4	4	0	0	3	0	3	0	3	0	47
97	九州大病院別府先進医療センター	5	1	3	0	0	0	0	0	0	2	0	0	0	0	0	11
99	国立病院機構岡山医療センター	1	0	0	0	0	0	0	0	0	0	0	0	0	0	0	1
100	山梨県立中央病院	9	0	0	11	0	2	5	0	0	1	0	0	0	0	0	28
101	国立がんセンター中央病院	12	25	5	0	0	6	22	0	0	17	0	3	5	0	0	95
102	静岡県立総合病院	4	9	2	0	0	1	4	0	0	3	0	2	1	1	0	27
103	大阪府立成人病センター	7	16	4	0	0	3	3	0	2	7	0	2	1	0	0	45
105	岡山済生会総合病院	0	0	1	0	0	0	0	0	0	1	0	0	0	0	0	2
106	国立病院機構小倉病院	0	0	0	0	0	0	0	0	0	0	0	0	0	0	0	0
107	市立島田市民病院	0	0	0	0	0	0	0	0	0	0	0	0	0	0	0	0
109	福井赤十字病院	1	1	0	0	0	0	2	0	0	0	0	0	0	0	0	4
110	大阪けいさつ病院	1	5	3	0	0	0	0	0	0	0	0	0	0	0	0	9
111	兵庫県立成人病センター	11	22	7	11	0	2	19	0	1	10	0	3	3	0	0	89
112	大津赤十字病院	1	2	2	0	0	0	0	0	0	0	0	1	0	0	0	6
113	共立蒲原総合病院	0	0	0	0	0	0	0	0	0	0	0	0	0	0	0	0
114	国立病院機構九州医療センター	5	9	1	0	0	0	4	0	3	1	0	1	0	0	0	24
115	関東中央病院	0	0	0	0	0	0	0	0	0	0	0	0	0	0	0	0
116	愛知県がんセンター	11	35	14	0	0	2	10	0	2	2	0	2	3	0	0	81
117	神奈川県立がんセンター	34	25	6	0	0	6	9	0	0	28	0	0	8	0	0	116
118	大分県立病院	18	8	2	0	0	0	2	0	0	7	0	2	2	0	0	41
119	富山県立中央病院	3	1	0	0	0	1	4	0	0	8	0	0	0	0	0	17
120	徳島大学	5	0	3	2	0	1	5	0	0	10	0	0	0	0	0	26
121	昭和大学	4	3	3	0	0	1	5	0	0	3	0	1	1	0	0	21
122	新潟県立がんセンター新潟病院	17	16	4	0	0	3	6	0	1	5	0	0	0	0	0	52
123	広島市立広島市民病院	5	6	2	1	0	0	3	0	0	4	0	1	0	0	0	22
124	京都第一赤十字病院	5	1	1	0	0	1	4	0	0	4	0	0	0	0	0	16
125	山形県立中央病院	5	0	0	0	1	0	0	0	0	0	0	1	1	0	0	8
126	和歌山県立医科大学	6	5	2	0	0	1	4	0	0	7	0	0	1	0	0	26
127	高松赤十字病院	3	4	0	0	0	0	2	0	1	0	0	2	1	0	0	13
128	香川県立中央病院	2	5	4	0	0	1	7	0	0	1	0	1	1	0	0	22
129	鹿児島市立病院	16	22	5	0	0	1	5	0	0	3	0	1	2	0	0	55
130	国立病院機構福山医療センター	4	8	1	0	0	2	5	0	0	2	0	1	1	0	0	24
131	東京医科大学	0	0	0	0	0	0	0	0	0	0	0	0	0	0	0	0
132	国立病院機構四国がんセンター	10	26	6	0	0	2	5	0	0	5	0	0	1	0	0	55
133	川崎市立川崎病院	6	3	1	1	0	0	1	0	1	1	0	1	0	0	0	15
134	東邦大学大森病院	0	4	0	0	0	1	1	0	0	1	0	0	0	0	0	7
136	JA尾道総合病院	3	4	2	0	0	0	4	0	1	0	0	2	0	0	0	16
137	市立熊本市民病院	0	0	0	0	0	0	0	0	0	0	0	0	0	0	0	0
139	杏雲堂病院	5	2	0	0	0	1	0	0	0	1	0	1	1	0	0	11
140	九州厚生年金病院	2	5	0	0	0	1	6	0	1	8	0	2	1	0	0	26
141	国立病院機構長門医療センター・中国がんセンター	3	7	3	0	0	1	6	0	0	1	0	0	1	0	0	22
142	高知県立中央病院	4	1	0	3	0	0	2	0	0	2	0	0	1	0	0	13
143	群馬県立がんセンター	32	10	3	0	0	1	12	0	0	8	0	3	7	0	0	76
144	徳島県立中央病院	2	0	0	1	0	0	1	0	0	0	0	0	0	0	0	4
145	福岡大学	1	5	0	0	0	3	6	0	0	1	0	3	0	0	0	19
146	天理よろづ相談所病院	4	6	3	1	0	0	5	0	0	12	0	1	0	1	0	33
147	国立病院機構茨城・浦医療センター	7	5	2	0	0	2	2	0	0	1	0	0	0	0	0	19
148	千葉県がんセンター	4	10	1	0	0	4	7	0	0	5	0	0	0	0	0	31
149	国立病院機構九州がんセンター	10	25	3	0	0	3	10	0	2	3	0	3	2	0	0	61
150	長野赤十字病院	4	8	3	0	0	1	7	0	0	10	0	1	1	0	0	35



登録 番号	登録機関名	進 行 期															計
		I					II			III			IV				
		a	b1	b2	b12不明	ab不明	a	b	ab不明	a	b	ab不明	a	b	ab不明		
215	山田赤十字病院	0	1	0	0	1	2	3	0	0	5	0	0	1	0	13	
216	福岡赤十字病院	2	3	1	0	0	1	1	1	0	1	0	0	1	0	10	
217	武蔵野赤十字病院	0	0	0	0	0	0	0	0	0	0	0	0	0	0	0	
218	兵庫県立淡路病院	0	0	0	0	0	0	0	0	0	0	0	0	0	0	0	
219	滋賀医科大学	3	3	2	0	0	2	4	0	1	2	0	1	0	0	18	
220	伊勢原協同病院	2	1	0	0	0	0	1	0	0	0	0	0	0	0	4	
221	愛媛県立中央病院	3	1	0	0	0	2	1	0	0	0	0	0	2	0	9	
222	釧路労災病院	2	1	0	0	0	1	1	0	0	1	0	0	0	0	6	
223	鳥取県立中央病院	2	3	1	0	0	0	0	0	0	1	0	1	0	0	8	
225	足利赤十字病院	1	4	2	0	0	0	2	0	0	3	0	0	1	0	13	
226	茨城メディカルセンター病院	1	0	1	0	0	0	1	0	0	0	0	0	0	0	3	
227	松戸市立病院	3	6	2	0	0	1	0	0	0	0	0	0	0	0	12	
228	長野市民病院	2	1	1	0	0	1	0	0	0	0	0	0	1	0	6	
229	聖マリアンナ医科大学横浜西部病院	0	0	0	0	0	0	0	0	0	0	0	0	0	0	0	
230	佐賀県立病院好生館	0	0	0	0	0	0	0	0	0	0	0	0	0	0	0	
231	沖縄県立中部病院	5	4	0	0	0	1	7	0	0	2	0	0	3	0	22	
232	富山赤十字病院	4	0	0	0	0	1	2	0	0	0	0	0	0	0	7	
233	県立広島病院	4	4	1	0	0	2	4	0	0	2	0	0	1	0	18	
234	湘南鎌倉総合病院	0	1	2	0	0	0	1	0	0	0	0	0	1	0	5	
235	産業医科大学	10	7	7	0	0	1	3	0	1	0	0	2	2	0	33	
236	越谷市立病院	2	5	0	0	0	0	8	0	0	3	0	1	0	0	19	
237	藤田保健衛生大学	3	6	0	0	0	1	7	0	1	4	0	0	1	0	23	
238	大分大学	4	3	0	0	0	2	2	0	0	7	0	0	0	0	18	
239	豊橋市民病院	3	7	0	0	0	1	3	0	0	3	0	0	1	0	18	
240	兵庫県立加古川病院	4	0	0	0	0	0	1	0	0	1	0	0	0	0	6	
241	むつ総合病院	0	0	0	0	0	0	0	0	0	0	0	0	0	0	0	
242	国立病院機構災害医療センター	4	3	2	0	0	0	0	0	0	0	0	0	0	0	9	
243	日本医科大学付属千葉北総病院	3	2	3	1	0	0	4	0	1	2	0	1	0	0	17	
244	平塚市民病院	2	2	0	0	0	1	2	0	1	0	0	0	0	0	8	
245	国立病院機構北海道がんセンター	3	6	0	0	0	0	4	0	0	8	0	2	1	0	24	
246	大森赤十字病院	0	0	0	0	0	0	1	0	0	0	0	0	0	0	1	
247	東広島医療センター	1	0	0	0	0	0	1	0	0	2	0	0	1	0	5	
248	広島総合病院	2	0	0	0	0	0	0	0	0	1	0	0	0	0	3	
249	三重県立志摩病院	0	0	0	0	0	0	1	0	0	0	0	1	0	0	2	
501	久留米大学医療センター	0	0	0	0	0	0	0	0	0	0	0	0	0	0	0	
502	社会福祉法人賛育会賛育会病院	0	0	0	0	0	0	0	0	0	0	0	0	0	0	0	
503	八戸市立市民病院	1	1	1	0	0	1	1	0	0	0	0	0	0	0	5	
504	奈良県立三室病院	2	0	0	3	0	0	0	0	0	0	0	0	0	0	5	
506	大垣市民病院	2	7	6	0	0	0	3	1	0	0	0	0	0	0	19	
507	富士市立中央病院	0	2	0	0	0	0	0	0	1	3	0	0	0	0	6	
508	済生会京都府病院	0	0	0	0	0	0	0	0	0	0	0	0	0	0	0	
509	東京慈恵会医科大学第三病院	0	3	3	2	0	1	1	0	0	5	0	0	1	0	16	
510	呉共済病院	6	1	0	0	0	0	2	0	0	1	0	0	0	1	11	
511	横浜栄共済病院	1	0	0	0	0	0	2	0	0	0	0	0	0	0	3	
512	国立病院機構神戸医療センター	0	0	0	0	0	0	0	0	0	0	0	0	0	0	0	
513	関東労災病院	1	3	0	0	0	0	0	0	1	0	0	0	0	0	5	
515	東海大学	3	3	3	0	0	1	4	0	0	4	0	1	2	0	21	
516	総合病院国保旭中央病院	5	1	1	0	0	0	1	0	0	0	0	0	0	0	8	
517	横浜市立市民病院	1	1	1	0	0	1	2	0	0	0	0	0	1	0	7	
518	横浜南共済病院	2	2	1	0	0	1	3	0	0	2	0	2	1	0	14	
519	京都桂病院	0	3	0	0	0	1	0	0	0	0	0	1	1	0	6	
520	東京慈恵会医科大学相病院	4	2	0	17	0	0	16	0	0	1	0	0	5	0	45	
521	神奈川県立厚木病院	3	0	1	0	0	1	2	0	1	0	0	0	0	0	8	
522	黒西部浜松医療センター	0	0	0	0	0	0	0	0	0	0	0	0	0	0	0	
523	順天堂大学医学部浦安病院	0	0	0	0	0	0	0	0	0	0	0	0	0	0	0	
524	亀田総合病院	3	7	3	0	0	0	0	0	0	4	0	0	0	0	17	
525	大和市立病院	0	0	0	0	0	0	0	0	0	0	0	0	0	0	0	
526	東京慈恵会医科大学青戸病院	2	2	5	0	0	3	3	0	0	3	0	0	1	0	19	
	合 計	898	1,109	354	92	3	247	758	1	59	647	0	129	189	11	4,497	



登録番号	登録機関名	組 織 分 類																			計
		10	11	12	20	21	22	23	24	25	26	30	31	32	33	40	50	60	70	80	
70	群馬大学	0	1	13	0	4	0	0	0	0	0	1	0	0	0	0	0	0	0	0	19
71	東京警察病院	0	0	0	0	0	0	0	0	0	0	0	0	0	0	0	0	0	0	0	0
72	国立病院機構静岡医療センター	0	0	0	0	0	0	0	0	0	0	0	0	0	0	0	0	0	0	0	0
73	北野病院	5	0	3	0	2	0	0	0	0	0	0	0	0	0	0	1	0	0	0	11
77	千葉大学	12	1	5	1	1	0	0	0	0	0	1	0	0	0	0	0	0	0	0	21
79	関西医科大学	0	7	8	0	5	0	0	0	0	0	1	0	0	0	0	0	0	0	0	21
80	川崎医科大学川崎病院	1	0	1	0	0	0	0	0	0	0	0	0	0	0	0	0	0	0	0	2
81	藤間病院	0	0	0	0	0	0	0	0	0	0	0	0	0	0	0	0	0	0	0	0
82	山口赤十字病院	2	1	5	0	1	0	0	0	0	0	0	0	0	0	0	0	0	0	0	9
83	佐世保市立総合病院	0	0	0	0	0	0	0	0	0	0	0	0	0	0	0	0	0	0	0	0
84	日本医科大学第二病院	0	5	3	1	0	0	0	0	0	0	0	0	0	0	0	0	0	0	0	9
85	国立病院機構名古屋医療センター	6	3	3	1	6	0	1	1	0	0	0	1	0	0	0	0	0	0	0	22
86	立正佼成会附属佼成病院	0	0	0	0	0	0	0	0	0	0	0	0	0	0	0	0	0	0	0	0
87	日立総合病院	5	3	8	0	1	0	0	0	0	0	0	0	0	0	0	1	0	0	0	18
88	大阪赤十字病院	0	0	0	0	0	0	0	0	0	0	0	0	0	0	0	0	0	0	0	0
89	日本大学	0	0	0	0	0	0	0	0	0	0	0	0	0	0	0	0	0	0	0	0
90	名古屋第一赤十字病院	1	2	11	1	2	0	0	0	0	0	1	0	0	0	0	0	0	0	1	19
92	国立国際医療センター	1	1	4	0	0	0	0	0	0	0	1	0	0	0	0	0	0	0	0	7
94	国立病院機構熊本医療センター	0	1	22	0	1	0	2	1	0	0	0	0	0	0	0	0	1	0	0	28
95	奈良県立医科大学	3	3	13	1	3	0	0	0	0	0	0	0	0	0	0	0	0	0	0	23
96	大阪医科大学	22	2	16	1	1	0	1	0	0	0	2	1	0	0	1	0	0	0	0	47
97	九州大病院別府先進医療センター	3	1	6	0	0	0	1	0	0	0	0	0	0	0	0	0	0	0	0	11
99	国立病院機構岡山医療センター	1	0	0	0	0	0	0	0	0	0	0	0	0	0	0	0	0	0	0	1
100	山梨県立中央病院	14	2	3	2	7	0	0	0	0	0	0	0	0	0	0	0	0	0	0	28
101	国立がんセンター中央病院	21	31	28	0	5	0	2	1	1	1	3	0	0	0	1	1	0	0	0	95
102	静岡県立総合病院	5	2	13	0	3	0	3	1	0	0	0	0	0	0	0	0	0	0	0	27
103	大阪府立成人病センター	10	10	14	0	5	1	0	0	0	2	0	0	0	0	3	0	0	0	0	45
105	岡山済生会総合病院	0	0	1	0	0	0	1	0	0	0	0	0	0	0	0	0	0	0	0	2
106	国立病院機構小倉病院	0	0	0	0	0	0	0	0	0	0	0	0	0	0	0	0	0	0	0	0
107	市立島田市民病院	0	0	0	0	0	0	0	0	0	0	0	0	0	0	0	0	0	0	0	0
109	福井赤十字病院	1	1	0	0	0	0	0	0	0	0	1	0	0	0	1	0	0	0	0	4
110	大阪けいさつ病院	0	2	2	3	0	0	1	0	0	0	0	0	0	0	0	0	0	1	0	9
111	兵庫県立成人病センター	24	18	26	1	9	0	4	0	0	4	0	0	0	1	0	0	2	0	0	89
112	大津赤十字病院	1	1	2	0	1	0	1	0	0	0	0	0	0	0	0	0	0	0	0	6
113	共立蒲原総合病院	0	0	0	0	0	0	0	0	0	0	0	0	0	0	0	0	0	0	0	0
114	国立病院機構九州医療センター	15	0	6	2	0	0	0	0	0	1	0	0	0	0	0	0	0	0	0	24
115	関東中央病院	0	0	0	0	0	0	0	0	0	0	0	0	0	0	0	0	0	0	0	0
116	愛知県がんセンター	12	25	18	1	14	0	2	2	0	5	0	0	0	1	1	0	0	0	0	81
117	神奈川県立がんセンター	15	17	61	1	13	0	0	3	0	1	0	0	0	2	2	0	1	0	0	116
118	大分県立病院	0	7	27	0	2	3	0	0	0	1	0	0	0	0	0	0	0	1	0	41
119	富山県立中央病院	6	5	4	0	1	0	0	0	0	0	1	0	0	0	0	0	0	0	0	17
120	徳島大学	9	7	6	1	1	0	2	0	0	0	0	0	0	0	0	0	0	0	0	26
121	昭和大学	4	5	9	0	1	0	1	0	0	0	0	0	0	0	1	0	0	0	0	21
122	新潟県立がんセンター新潟病院	33	5	4	2	2	0	1	0	0	4	0	0	0	0	0	0	0	1	0	52
123	広島市立広島市民病院	8	4	1	1	4	0	0	0	0	3	0	0	0	0	0	0	0	0	1	22
124	京都第一赤十字病院	2	1	11	0	1	0	0	1	0	0	0	0	0	0	0	0	0	0	0	16
125	山形県立中央病院	1	1	4	0	2	0	0	0	0	0	0	0	0	0	0	0	0	0	0	8
126	和歌山県立医科大学	6	5	13	0	0	0	0	0	0	1	0	0	0	0	1	0	0	0	0	26
127	高松赤十字病院	3	1	6	1	2	0	0	0	0	0	0	0	0	0	0	0	0	0	0	13
128	香川県立中央病院	0	1	15	1	0	0	3	1	0	0	1	0	0	0	0	0	0	0	0	22
129	鹿児島市立病院	12	3	26	1	6	0	1	0	0	4	1	0	0	0	0	0	0	0	1	55
130	国立病院機構福山医療センター	6	5	9	0	3	0	1	0	0	0	0	0	0	0	0	0	0	0	0	24
131	東京医科大学	0	0	0	0	0	0	0	0	0	0	0	0	0	0	0	0	0	0	0	0
132	国立病院機構四国がんセンター	0	4	34	0	6	0	0	0	0	7	0	0	0	0	2	0	0	2	0	55
133	川崎市立川崎病院	6	3	3	0	1	0	0	0	1	0	0	0	0	0	0	0	0	0	1	15
134	東邦大学大森病院	5	0	0	0	0	0	1	0	0	0	0	0	0	0	1	0	0	0	0	7
136	JA尾道総合病院	2	5	4	0	4	0	0	0	0	1	0	0	0	0	0	0	0	0	0	16
137	市立熊本市民病院	0	0	0	0	0	0	0	0	0	0	0	0	0	0	0	0	0	0	0	0
139	杏雲堂病院	5	0	4	0	0	0	0	0	0	0	0	0	0	0	1	0	0	1	0	11
140	九州厚生年金病院	19	2	1	3	0	0	1	0	0	0	0	0	0	0	0	0	0	0	0	26
141	国立病院機構鹿児島医療センター中国がんセンター	2	2	10	0	6	0	0	0	0	2	0	0	0	0	0	0	0	0	0	22
142	高知県立中央病院	4	2	3	3	1	0	0	0	0	0	0	0	0	0	0	0	0	0	0	13
143	群馬県立がんセンター	1	11	52	0	7	0	1	0	1	0	1	0	0	1	0	0	0	0	0	76
144	徳島県立中央病院	4	0	0	0	0	0	0	0	0	0	0	0	0	0	0	0	0	0	0	4
145	福岡大学	1	3	12	2	0	0	0	0	0	0	0	0	0	0	0	0	1	0	0	19





登録番号	登録機関名	組 織 分 類																		計		
		10	11	12	20	21	22	23	24	25	26	30	31	32	33	40	50	60	70		80	99
212	筑波学園病院	0	0	0	0	0	0	0	0	0	0	0	0	0	0	0	0	0	0	0	0	
213	獨協医科大学	13	0	0	2	0	0	0	0	0	4	0	0	0	0	0	0	0	0	0	19	
214	国立病院機構松本病院	0	0	0	0	0	0	0	0	0	0	0	0	0	0	0	0	0	0	0	0	
215	山田赤十字病院	0	3	9	0	1	0	0	0	0	0	0	0	0	0	0	0	0	0	0	13	
216	福岡赤十字病院	1	2	2	0	2	0	0	0	0	2	0	0	0	0	0	0	0	1	0	10	
217	武蔵野赤十字病院	0	0	0	0	0	0	0	0	0	0	0	0	0	0	0	0	0	0	0	0	
218	兵庫県立淡路病院	0	0	0	0	0	0	0	0	0	0	0	0	0	0	0	0	0	0	0	0	
219	滋賀医科大学	0	0	12	0	3	0	1	0	0	1	1	0	0	0	0	0	0	0	0	18	
220	伊勢原協同病院	2	0	0	0	1	0	0	1	0	0	0	0	0	0	0	0	0	0	0	4	
221	愛媛県立中央病院	8	0	0	0	0	0	0	0	0	1	0	0	0	0	0	0	0	0	0	9	
222	釧路労災病院	1	1	3	0	1	0	0	0	0	0	0	0	0	0	0	0	0	0	0	6	
223	鳥取県立中央病院	1	0	2	0	2	1	0	0	0	2	0	0	0	0	0	0	0	0	0	8	
225	足利赤十字病院	0	2	7	0	2	0	0	0	0	0	2	0	0	0	0	0	0	0	0	13	
226	筑波メディカルセンター病院	1	1	0	0	1	0	0	0	0	0	0	0	0	0	0	0	0	0	0	3	
227	松戸市立病院	3	0	5	0	2	0	0	0	0	1	0	1	0	0	0	0	0	0	0	12	
228	長野市民病院	2	2	1	1	0	0	0	0	0	0	0	0	0	0	0	0	0	0	0	6	
229	聖マリアンナ医科大学横浜西部病院	0	0	0	0	0	0	0	0	0	0	0	0	0	0	0	0	0	0	0	0	
230	佐賀県立病院好生館	0	0	0	0	0	0	0	0	0	0	0	0	0	0	0	0	0	0	0	0	
231	沖縄県立中部病院	7	6	7	2	0	0	0	0	0	0	0	0	0	0	0	0	0	0	0	22	
232	富山赤十字病院	4	1	2	0	0	0	0	0	0	0	0	0	0	0	0	0	0	0	0	7	
233	県立広島病院	0	1	12	0	2	0	0	0	0	2	1	0	0	0	0	0	0	0	0	18	
234	湘南鎌倉総合病院	0	1	2	1	0	0	0	0	0	1	0	0	0	0	0	0	0	0	0	5	
235	産業医科大学	0	5	23	0	2	0	1	0	0	1	0	0	0	0	1	0	0	0	0	33	
236	越谷市立病院	6	0	12	0	0	0	0	0	0	0	0	1	0	0	0	0	0	0	0	19	
237	藤田保健衛生大学	4	1	14	0	0	0	1	1	0	2	0	0	0	0	0	0	0	0	0	23	
238	大分大学	5	8	3	0	0	0	1	0	0	0	0	0	0	0	0	1	0	0	0	18	
239	豊橋市民病院	4	0	9	0	1	0	4	0	0	0	0	0	0	0	0	0	0	0	0	18	
240	兵庫県立加古川病院	1	3	2	0	0	0	0	0	0	0	0	0	0	0	0	0	0	0	0	6	
241	むつ総合病院	0	0	0	0	0	0	0	0	0	0	0	0	0	0	0	0	0	0	0	0	
242	国立病院機構災害医療センター	3	2	2	0	2	0	0	0	0	0	0	0	0	0	0	0	0	0	0	9	
243	日本医科大学付属千葉北総病院	1	5	8	0	2	0	1	0	0	0	0	0	0	0	0	0	0	0	0	17	
244	平塚市民病院	1	4	2	1	0	0	0	0	0	0	0	0	0	0	0	0	0	0	0	8	
245	国立病院機構北海道がんセンター	19	1	2	2	0	0	0	0	0	0	0	0	0	0	0	0	0	0	0	24	
246	大森赤十字病院	0	1	0	0	0	0	0	0	0	0	0	0	0	0	0	0	0	0	0	1	
247	東広島医療センター	0	2	3	0	0	0	0	0	0	0	0	0	0	0	0	0	0	0	0	5	
248	広島総合病院	0	0	3	0	0	0	0	0	0	0	0	0	0	0	0	0	0	0	0	3	
249	三重県立志摩病院	0	1	1	0	0	0	0	0	0	0	0	0	0	0	0	0	0	0	0	2	
501	久留米大学医療センター	0	0	0	0	0	0	0	0	0	0	0	0	0	0	0	0	0	0	0	0	
502	社会福祉法人賛育会賛育会病院	0	0	0	0	0	0	0	0	0	0	0	0	0	0	0	0	0	0	0	0	
503	八戸市立市民病院	0	0	3	0	1	0	0	0	0	0	0	0	0	0	0	0	0	1	0	5	
504	奈良県立三室病院	3	0	0	2	0	0	0	0	0	0	0	0	0	0	0	0	0	0	0	5	
506	大垣市民病院	4	0	8	0	5	0	2	0	0	0	0	0	0	0	0	0	0	0	0	19	
507	富士市立中央病院	1	3	1	1	0	0	0	0	0	0	0	0	0	0	0	0	0	0	0	6	
508	済生会京都府病院	0	0	0	0	0	0	0	0	0	0	0	0	0	0	0	0	0	0	0	0	
509	東京慈恵会医科大学第三病院	4	2	6	3	0	0	1	0	0	0	0	0	0	0	0	0	0	0	0	16	
510	呉共済病院	0	1	9	0	1	0	0	0	0	0	0	0	0	0	0	0	0	0	0	11	
511	横浜栄共済病院	0	1	2	0	0	0	0	0	0	0	0	0	0	0	0	0	0	0	0	3	
512	国立病院機構神戸医療センター	0	0	0	0	0	0	0	0	0	0	0	0	0	0	0	0	0	0	0	0	
513	関東労災病院	2	0	2	0	0	1	0	0	0	0	0	0	0	0	0	0	0	0	0	5	
515	東海大学	15	0	2	1	2	0	0	0	0	1	0	0	0	0	0	0	0	0	0	21	
516	総合病院国保旭中央病院	6	0	1	0	1	0	0	0	0	0	0	0	0	0	0	0	0	0	0	8	
517	横浜市立市民病院	2	0	1	2	0	0	0	0	0	2	0	0	0	0	0	0	0	0	0	7	
518	横浜南共済病院	5	2	3	0	1	0	1	0	0	2	0	0	0	0	0	0	0	0	0	14	
519	京都桂病院	4	1	1	0	0	0	0	0	0	0	0	0	0	0	0	0	0	0	0	6	
520	東京慈恵会医科大学柏病院	11	12	11	2	1	0	2	1	0	4	0	0	0	0	0	1	0	0	0	45	
521	神奈川県立厚木病院	3	1	2	1	0	0	0	0	0	0	0	0	0	0	0	0	1	0	0	8	
522	県西部浜松医療センター	0	0	0	0	0	0	0	0	0	0	0	0	0	0	0	0	0	0	0	0	
523	順天堂大学医学部浦安病院	0	0	0	0	0	0	0	0	0	0	0	0	0	0	0	0	0	0	0	0	
524	亀田総合病院	6	2	3	1	0	0	1	0	2	0	1	0	0	0	1	0	0	0	0	17	
525	大和市立病院	0	0	0	0	0	0	0	0	0	0	0	0	0	0	0	0	0	0	0	0	
526	東京慈恵会医科大学青戸病院	5	3	8	1	1	0	0	1	0	0	0	0	0	0	0	0	0	0	0	19	
合 計		999	683	1,805	137	396	15	112	37	13	2	180	19	4	1	1	36	17	3	29	8	4,487

## 2003年度 子宮頸癌0期患者数及び治療内容(その3)

登録番号	登録機関名	患者数	治療数	円錐切除	単純全摘	単摘リガ節	準広汎全摘	準広汎リガ節	広汎全摘	放射線療法	その他
1	神戸大学	8	8	3	5	0	0	0	0	0	0
3	東北大学	34	34	26	8	0	0	0	0	0	0
4	福島県立医科大学	17	17	15	1	0	1	0	0	0	0
5	金沢大学	5	5	2	3	0	0	0	0	0	0
6	国立病院機構大阪医療センター	35	35	27	8	0	0	0	0	0	0
7	岐阜大学	30	30	25	3	0	0	2	0	0	0
8	信州大学	18	18	11	7	0	0	0	0	0	0
9	日本医科大学	10	10	10	0	0	0	0	0	0	0
10	長崎大学	11	11	4	3	0	3	1	0	0	0
11	日赤医療センター	35	35	27	7	0	1	0	0	0	0
12	熊本大学	14	14	7	5	0	0	0	0	0	2
15	慶應義塾大学	121	121	117	4	0	0	0	0	0	0
16	九州大学	0	0	0	0	0	0	0	0	0	0
17	東京大学	17	17	8	0	0	1	0	0	0	8
18	東京慈恵会医科大学	0	0	0	0	0	0	0	0	0	0
19	癌研究会附属病院	71	71	57	10	0	4	0	0	0	0
20	京都大学	50	50	33	16	1	0	0	0	0	0
21	新潟大学	26	26	26	0	0	0	0	0	0	0
22	岡山大学	21	21	19	2	0	0	0	0	0	0
23	広島赤十字原爆病院	4	4	3	1	0	0	0	0	0	0
24	大阪市立大学	0	0	0	0	0	0	0	0	0	0
25	弘前大学	0	0	0	0	0	0	0	0	0	0
26	国立病院機構仙台医療センター	20	20	8	12	0	0	0	0	0	0
27	久留米大学	32	32	12	4	1	0	0	0	0	15
29	順天堂大学	18	18	13	5	0	0	0	0	0	0
32	鹿児島大学	13	13	13	0	0	0	0	0	0	0
33	北海道大学	24	23	16	6	0	1	0	0	0	0
34	東京医科歯科大学	15	15	12	3	0	0	0	0	0	0
35	県立宮崎病院	29	27	7	5	0	0	0	0	0	15
38	篠田総合病院	0	0	0	0	0	0	0	0	0	0
39	東京通信病院	0	0	0	0	0	0	0	0	0	0
40	三井記念病院	35	35	8	10	0	0	0	0	0	17
41	札幌医科大学	22	22	16	6	0	0	0	0	0	0
42	日赤和歌山医療センター	34	34	8	22	0	4	0	0	0	0
43	国井産婦人科病院	0	0	0	0	0	0	0	0	0	0
44	大阪大学	28	28	24	4	0	0	0	0	0	0
45	京都府立医科大学	0	0	0	0	0	0	0	0	0	0
46	東京女子医科大学	17	17	15	2	0	0	0	0	0	0
47	名古屋大学	0	0	0	0	0	0	0	0	0	0
48	名古屋市立大学	11	11	3	8	0	0	0	0	0	0
49	倉敷中央病院	15	15	9	6	0	0	0	0	0	0
50	岡山赤十字病院	11	11	8	3	0	0	0	0	0	0
53	岩手医科大学	0	0	0	0	0	0	0	0	0	0
56	三重大学	15	15	10	4	0	1	0	0	0	0
57	国立病院機構金沢医療センター	18	18	9	9	0	0	0	0	0	0
58	NTT東日本関東病院	12	12	10	2	0	0	0	0	0	0
59	神戸市立中央市民病院	10	10	10	0	0	0	0	0	0	0
60	東京厚生年金病院	0	0	0	0	0	0	0	0	0	0
61	横浜市立大学	33	33	26	5	0	1	1	0	0	0
62	国立病院機構東京都医療センター	0	0	0	0	0	0	0	0	0	0
63	鳥取大学	12	12	10	0	0	2	0	0	0	0
64	盛岡赤十字病院	0	0	0	0	0	0	0	0	0	0
65	松山赤十字病院	0	0	0	0	0	0	0	0	0	0
67	広島大学	38	31	31	0	0	0	0	0	0	0
68	山口大学	12	12	12	0	0	0	0	0	0	0
69	公立豊岡病院	1	1	0	1	0	0	0	0	0	0
70	群馬大学	36	36	35	1	0	0	0	0	0	0
71	東京警察病院	0	0	0	0	0	0	0	0	0	0
72	国立病院機構静岡医療センター	0	0	0	0	0	0	0	0	0	0
73	北野病院	34	34	29	3	0	0	2	0	0	0
77	千葉大学	27	27	27	0	0	0	0	0	0	0
79	関西医科大学	17	17	9	8	0	0	0	0	0	0

登録番号	登録機関名	患者数	治療数	円錐切除	単純全摘	単摘リンパ節	準広汎全摘	準広汎リンパ節	広汎全摘	放射線療法	その他
80	川崎医科大学川崎病院	2	2	1	1	0	0	0	0	0	0
81	藤間病院	0	0	0	0	0	0	0	0	0	0
82	山口赤十字病院	7	7	6	1	0	0	0	0	0	0
83	佐世保市立総合病院	0	0	0	0	0	0	0	0	0	0
84	日本医科大学第二病院	23	23	23	0	0	0	0	0	0	0
85	国立病院機構名古屋医療センター	19	19	14	4	0	1	0	0	0	0
86	立正佼成会附属佼成病院	0	0	0	0	0	0	0	0	0	0
87	日立総合病院	9	9	6	3	0	0	0	0	0	0
88	大阪赤十字病院	0	0	0	0	0	0	0	0	0	0
89	日本大学	0	0	0	0	0	0	0	0	0	0
90	名古屋第一赤十字病院	3	3	1	1	0	1	0	0	0	0
92	国立国際医療センター	11	11	10	1	0	0	0	0	0	0
94	国立病院機構熊本医療センター	54	54	46	6	0	0	0	0	2	0
95	奈良県立医科大学	6	6	0	6	0	0	0	0	0	0
96	大阪医科大学	51	51	50	1	0	0	0	0	0	0
97	九州大病院別府先進医療センター	16	16	9	7	0	0	0	0	0	0
99	国立病院機構岡山医療センター	6	6	4	1	0	0	0	0	0	1
100	山梨県立中央病院	10	10	5	3	0	2	0	0	0	0
101	国立がんセンター中央病院	20	20	6	14	0	0	0	0	0	0
102	静岡県立総合病院	15	15	14	1	0	0	0	0	0	0
103	大阪府立成人病センター	32	32	22	10	0	0	0	0	0	0
105	岡山済生会総合病院	2	2	0	2	0	0	0	0	0	0
106	国立病院機構小倉病院	0	0	0	0	0	0	0	0	0	0
107	市立島田市民病院	0	0	0	0	0	0	0	0	0	0
109	福井赤十字病院	8	8	0	8	0	0	0	0	0	0
110	大阪けいさつ病院	54	54	53	1	0	0	0	0	0	0
111	兵庫県立成人病センター	66	66	28	20	0	0	0	0	0	18
112	大津赤十字病院	17	17	9	8	0	0	0	0	0	0
113	共立蒲原総合病院	0	0	0	0	0	0	0	0	0	0
114	国立病院機構九州医療センター	6	6	3	3	0	0	0	0	0	0
115	関東中央病院	0	0	0	0	0	0	0	0	0	0
116	愛知県がんセンター	26	26	24	1	0	0	0	0	1	0
117	神奈川県立がんセンター	65	65	45	18	0	0	0	0	0	2
118	大分県立病院	54	54	53	1	0	0	0	0	0	0
119	富山県立中央病院	25	25	23	2	0	0	0	0	0	0
120	徳島大学	21	21	6	5	0	1	0	0	0	9
121	昭和大学	14	14	13	1	0	0	0	0	0	0
122	新潟県立がんセンター新潟病院	57	57	36	19	0	0	0	0	2	0
123	広島市立広島市民病院	32	32	14	17	0	0	0	0	0	1
124	京都第一赤十字病院	19	19	9	8	0	1	1	0	0	0
125	山形県立中央病院	8	8	5	3	0	0	0	0	0	0
126	和歌山県立医科大学	20	20	13	7	0	0	0	0	0	0
127	高松赤十字病院	15	15	13	2	0	0	0	0	0	0
128	香川県立中央病院	35	35	25	10	0	0	0	0	0	0
129	鹿児島市立病院	29	29	16	9	0	4	0	0	0	0
130	国立病院機構福山医療センター	17	17	8	9	0	0	0	0	0	0
131	東京医科大学	0	0	0	0	0	0	0	0	0	0
132	国立病院機構四国がんセンター	30	30	23	1	0	1	0	0	1	4
133	川崎市立川崎病院	16	16	15	1	0	0	0	0	0	0
134	東邦大学大森病院	1	1	1	0	0	0	0	0	0	0
136	JA尾道総合病院	30	27	24	2	0	0	0	0	1	0
137	市立熊本市民病院	0	0	0	0	0	0	0	0	0	0
139	杏雲堂病院	42	42	20	5	0	0	0	0	0	17
140	九州厚生年金病院	5	5	3	2	0	0	0	0	0	0
141	国立病院機構群馬医療センター・中国がんセンター	13	13	13	0	0	0	0	0	0	0
142	高知県立中央病院	16	16	14	2	0	0	0	0	0	0
143	群馬県立がんセンター	36	36	33	3	0	0	0	0	0	0
144	徳島県立中央病院	11	11	6	4	0	0	0	1	0	0
145	福岡大学	4	4	1	3	0	0	0	0	0	0
146	天理よろづ相談所病院	17	17	10	7	0	0	0	0	0	0
147	国立病院機構千葉医療センター	14	14	13	1	0	0	0	0	0	0
148	千葉県がんセンター	18	18	6	12	0	0	0	0	0	0



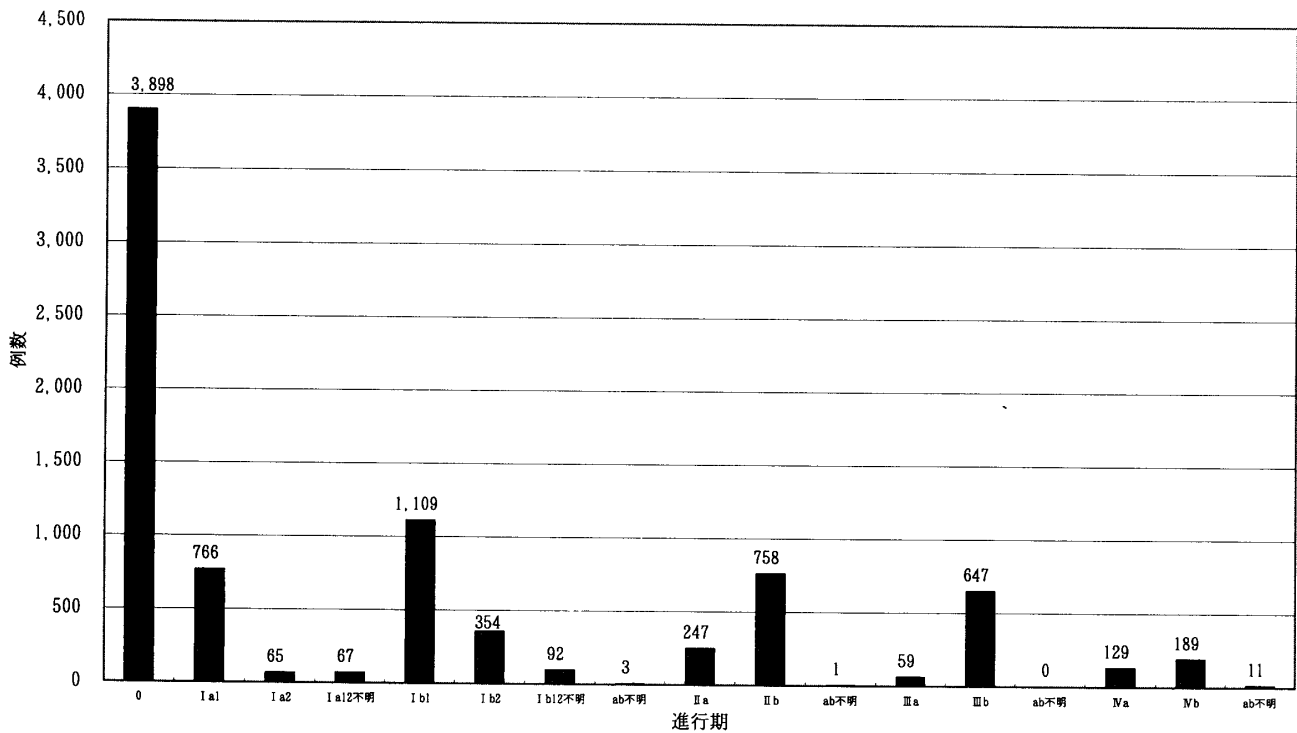
登録 番号	登録機関名	患者数	治療数	円錐 切除	単純 全摘	単純 リハ <sup>*</sup> 節	準広汎 全摘	準広汎 リハ <sup>*</sup> 節	広汎 全摘	放射 線療法	その他
212	筑波学園病院	0	0	0	0	0	0	0	0	0	0
213	獨協医科大学	31	31	28	3	0	0	0	0	0	0
214	国立病院機構松本病院	0	0	0	0	0	0	0	0	0	0
215	山田赤十字病院	29	25	25	0	0	0	0	0	0	0
216	福岡赤十字病院	13	13	8	4	0	0	0	0	0	1
217	武蔵野赤十字病院	0	0	0	0	0	0	0	0	0	0
218	兵庫県立淡路病院	0	0	0	0	0	0	0	0	0	0
219	滋賀医科大学	20	20	16	4	0	0	0	0	0	0
220	伊勢原協同病院	5	5	4	1	0	0	0	0	0	0
221	愛媛県立中央病院	9	9	8	1	0	0	0	0	0	0
222	釧路労災病院	18	18	10	8	0	0	0	0	0	0
223	鳥取県立中央病院	11	11	5	6	0	0	0	0	0	0
225	足利赤十字病院	19	19	11	8	0	0	0	0	0	0
226	筑波メディカルセンター病院	14	14	12	2	0	0	0	0	0	0
227	松戸市立病院	5	5	2	3	0	0	0	0	0	0
228	長野市民病院	16	16	5	11	0	0	0	0	0	0
229	聖マリアンナ医科大学横浜西部病院	0	0	0	0	0	0	0	0	0	0
230	佐賀県立病院好生館	0	0	0	0	0	0	0	0	0	0
231	沖縄県立中部病院	17	17	10	7	0	0	0	0	0	0
232	富山赤十字病院	10	10	5	5	0	0	0	0	0	0
233	県立広島病院	29	29	16	11	1	0	1	0	0	0
234	湘南鎌倉総合病院	0	0	0	0	0	0	0	0	0	0
235	産業医科大学	12	10	8	2	0	0	0	0	0	0
236	越谷市立病院	3	3	3	0	0	0	0	0	0	0
237	藤田保健衛生大学	30	30	30	0	0	0	0	0	0	0
238	大分大学	12	12	8	4	0	0	0	0	0	0
239	豊橋市民病院	20	20	14	3	0	1	1	0	1	0
240	兵庫県立加古川病院	5	5	1	4	0	0	0	0	0	0
241	むつ総合病院	3	3	1	2	0	0	0	0	0	0
242	国立病院機構災害医療センター	14	14	10	0	0	4	0	0	0	0
243	日本医科大学付属千葉北総病院	10	10	8	2	0	0	0	0	0	0
244	平塚市民病院	5	5	5	0	0	0	0	0	0	0
245	国立病院機構北海道がんセンター	47	47	36	10	0	0	0	0	0	1
246	大森赤十字病院	7	7	5	2	0	0	0	0	0	0
247	東広島医療センター	4	4	1	3	0	0	0	0	0	0
248	広島総合病院	6	6	6	0	0	0	0	0	0	0
249	三重県立志摩病院	0	0	0	0	0	0	0	0	0	0
501	久留米大学医療センター	0	0	0	0	0	0	0	0	0	0
502	社会福祉法人賛育会賛育会病院	0	0	0	0	0	0	0	0	0	0
503	八戸市立市民病院	18	18	12	6	0	0	0	0	0	0
504	奈良県立三室病院	2	2	1	1	0	0	0	0	0	0
506	大垣市民病院	35	35	21	5	0	8	1	0	0	0
507	富士市立中央病院	8	8	6	2	0	0	0	0	0	0
508	済生会京都府病院	0	0	0	0	0	0	0	0	0	0
509	東京慈恵会医科大学第三病院	6	6	6	0	0	0	0	0	0	0
510	呉共済病院	7	7	1	6	0	0	0	0	0	0
511	横浜栄共済病院	8	8	8	0	0	0	0	0	0	0
512	国立病院機構神戸医療センター	0	0	0	0	0	0	0	0	0	0
513	関東労災病院	10	10	8	1	0	1	0	0	0	0
515	東海大学	14	14	11	0	0	2	0	0	1	0
516	総合病院国保旭中央病院	37	37	32	5	0	0	0	0	0	0
517	横浜市立市民病院	14	14	7	5	0	1	0	1	0	0
518	横浜南共済病院	7	7	3	4	0	0	0	0	0	0
519	京都桂病院	5	5	4	1	0	0	0	0	0	0
520	東京慈恵会医科大学柏病院	25	25	11	14	0	0	0	0	0	0
521	神奈川県立厚木病院	2	2	1	1	0	0	0	0	0	0
522	県西部浜松医療センター	0	0	0	0	0	0	0	0	0	0
523	順天堂大学医学部浦安病院	0	0	0	0	0	0	0	0	0	0
524	亀田総合病院	21	21	17	4	0	0	0	0	0	0
525	大和市立病院	0	0	0	0	0	0	0	0	0	0
526	東京慈恵会医科大学青戸病院	12	12	11	1	0	0	0	0	0	0
	合 計	3,921	3,898	2,837	837	4	54	14	6	12	134

2003年度 総括 1. 子宮頸癌治療患者の進行期分布

進行期	例数	%	細分類	例数	%
0	3,898	46.4	0	3,898	46.4
I	2,456	29.3	I a1	766	9.1
			I a2	65	0.8
			I a12不明	67	0.8
			I b1	1,109	13.2
			I b2	354	4.2
			I b12不明	92	1.1
			ab不明	3	0.0
II	1,006	12.0	II a	247	2.9
			II b	758	9.0
			ab不明	1	0.0
III	706	8.4	III a	59	0.7
			III b	647	7.7
			ab不明	0	0.0
IV	329	3.9	IV a	129	1.5
			IV b	189	2.3
			ab不明	11	0.1
合計	8,395	100.0	合計	8,395	100.0

(2003年1月1日～12月31日 247機関)

2003年度 子宮頸癌治療患者の進行期分布



## 総括 2

2003年度 子宮頸癌 0期治療内容

治療法	例数	%
円錐切除	2,837	72.8
単純全摘	837	21.5
単摘+リンパ節	4	0.1
準広汎全摘	54	1.4
準広汎+リンパ節	14	0.4
広汎全摘	6	0.2
放射線療法	12	0.3
その他	134	3.4
合計	3,898	100.0

(2003年1月1日～12月31日 247機関)

2003年度 子宮頸癌 I a2期治療内容

治療法	例数	%
円錐切除	5	7.7
単純全摘	15	23.1
単摘+リンパ節	3	4.6
準広汎全摘	6	9.2
準広汎+リンパ節	24	36.9
広汎全摘	10	15.4
放射線療法	1	1.5
その他	1	1.5
合計	65	100.0

(2003年1月1日～12月31日 247機関)

2003年度 子宮頸癌 I a1期治療内容

治療法	例数	%
円錐切除	343	44.8
単純全摘	226	29.5
単摘+リンパ節	23	3.0
準広汎全摘	98	12.8
準広汎+リンパ節	53	6.9
広汎全摘	11	1.4
放射線療法	3	0.4
その他	9	1.2
合計	766	100.0

(2003年1月1日～12月31日 247機関)

2003年度 子宮頸癌 I a期亜分類不明治療内容

治療法	例数	%
円錐切除	17	25.4
単純全摘	13	19.4
単摘+リンパ節	7	10.4
準広汎全摘	9	13.4
準広汎+リンパ節	9	13.4
広汎全摘	4	6.0
放射線療法	7	10.4
その他	1	1.5
合計	67	100.0

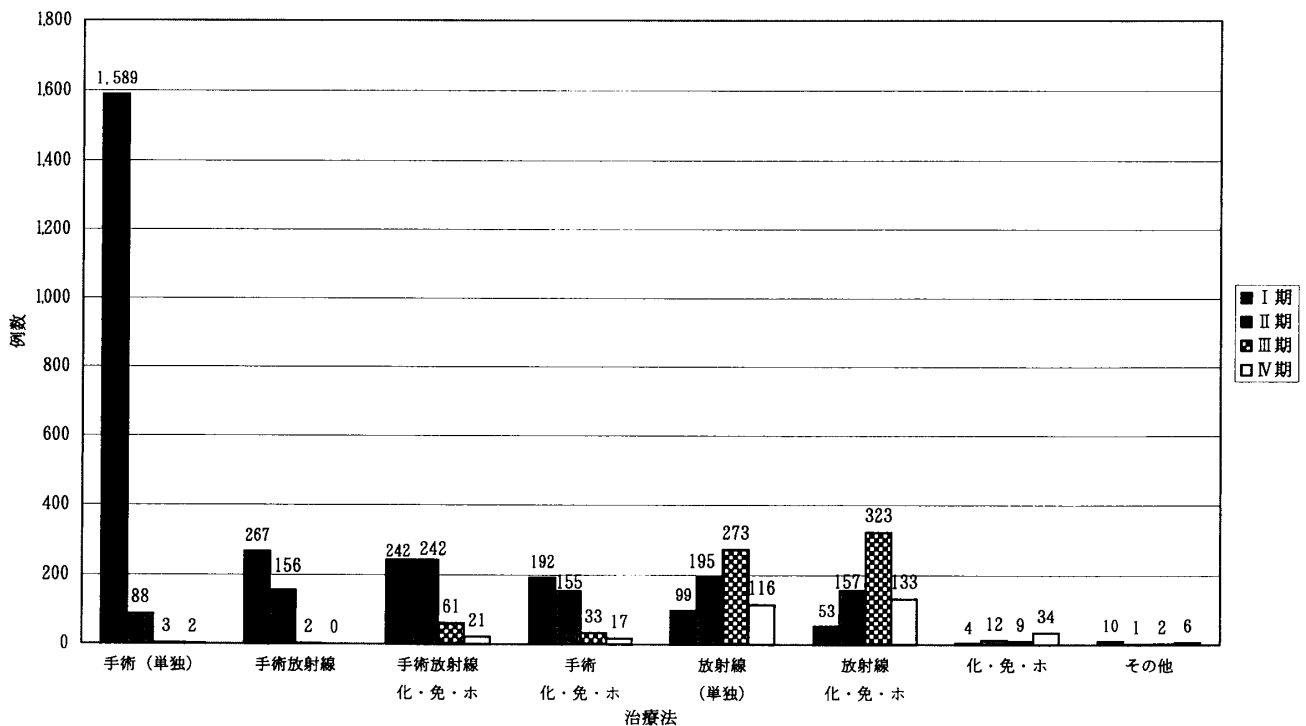
(2003年1月1日～12月31日 247機関)

2003年度 総括3. 子宮頸癌I～IV期治療法

進行期	治療法	手術 (単独)		手術放射線		手術放射線 化学・免疫・ ホルモン		手術 化学・免疫・ ホルモン		放射線 (単 独)		放射線 化学・免疫・ ホルモン		化学・免疫・ ホルモン		その他		計	
		例数	%	例数	%	例数	%	例数	%	例数	%	例数	%	例数	%	例数	%	例数	%
I	a1	736	16.4	13	0.3	3	0.1	2	0.0	2	0.0	1	0.0	1	0.0	8	0.2	766	17.0
	a2	59	1.3	4	0.1	0	0.0	1	0.0	1	0.0	0	0.0	0	0.0	0	0.0	65	1.4
	a12不明	53	1.2	5	0.1	0	0.0	2	0.0	6	0.1	1	0.0	0	0.0	0	0.0	67	1.5
	b1	622	13.8	154	3.4	124	2.8	109	2.4	70	1.6	27	0.6	2	0.0	1	0.0	1,109	24.7
	b2	83	1.8	75	1.7	102	2.3	66	1.5	8	0.2	19	0.4	1	0.0	0	0.0	354	7.9
	b12不明	34	0.8	16	0.4	13	0.3	12	0.3	12	0.3	5	0.1	0	0.0	0	0.0	92	2.0
	ab不明	2	0.0	0	0.0	0	0.0	0	0.0	0	0.0	0	0.0	0	0.0	1	0.0	3	0.1
II	a	55	1.2	45	1.0	41	0.9	31	0.7	47	1.0	25	0.6	3	0.1	0	0.0	247	5.5
	b	33	0.7	111	2.5	200	4.4	124	2.8	148	3.3	132	2.9	9	0.2	1	0.0	758	16.9
	ab不明	0	0.0	0	0.0	1	0.0	0	0.0	0	0.0	0	0.0	0	0.0	0	0.0	1	0.0
III	a	2	0.0	0	0.0	6	0.1	1	0.0	24	0.5	24	0.5	1	0.0	1	0.0	59	1.3
	b	1	0.0	2	0.0	55	1.2	32	0.7	249	5.5	299	6.6	8	0.2	1	0.0	647	14.4
	ab不明	0	0.0	0	0.0	0	0.0	0	0.0	0	0.0	0	0.0	0	0.0	0	0.0	0	0.0
IV	a	1	0.0	0	0.0	4	0.1	4	0.1	56	1.2	58	1.3	6	0.1	0	0.0	129	2.9
	b	1	0.0	0	0.0	16	0.4	13	0.3	57	1.3	69	1.5	28	0.6	5	0.1	189	4.2
	ab不明	0	0.0	0	0.0	1	0.0	0	0.0	3	0.1	6	0.1	0	0.0	1	0.0	11	0.2
合計	1,682	37.4	425	9.5	566	12.6	397	8.8	683	15.2	666	14.8	59	1.3	19	0.4	4,497	100.0	

(2003年1月1日～12月31日 247機関)

2003年度 子宮頸癌I～IV期治療法



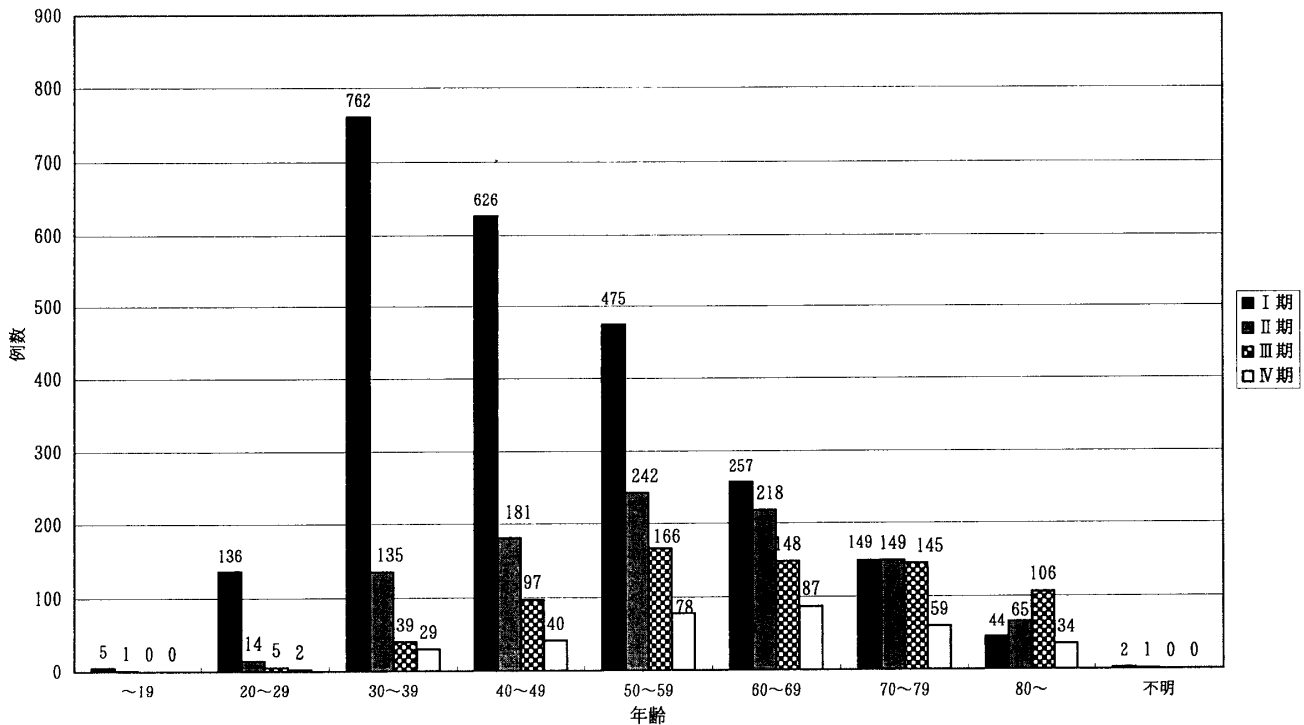


2003年度 総括 4. 子宮頸癌 I～IV期の進行期別年齢分布

期別	年齢	～19		20～29		30～39		40～49		50～59		60～69		70～79		80～		不明		計	
		例数	%	例数	%	例数	%	例数	%	例数	%	例数	%	例数	%	例数	%	例数	%	例数	%
I	a1	0	0.0	68	1.5	313	7.0	192	4.3	113	2.5	53	1.2	25	0.6	1	0.0	1	0.0	766	17.0
	a2	0	0.0	3	0.1	29	0.6	18	0.4	8	0.2	5	0.1	2	0.0	0	0.0	0	0.0	65	1.4
	a12不明	0	0.0	2	0.0	16	0.4	18	0.4	13	0.3	7	0.2	8	0.2	3	0.1	0	0.0	67	1.5
	b1	3	0.1	46	1.0	295	6.6	270	6.0	238	5.3	141	3.1	89	2.0	26	0.6	1	0.0	1,109	24.7
	b2	2	0.0	14	0.3	98	2.2	104	2.3	82	1.8	35	0.8	13	0.3	6	0.1	0	0.0	354	7.9
	b12不明	0	0.0	3	0.1	11	0.2	24	0.5	20	0.4	16	0.4	11	0.2	7	0.2	0	0.0	92	2.0
	ab不明	0	0.0	0	0.0	0	0.0	0	0.0	1	0.0	0	0.0	1	0.0	1	0.0	0	0.0	3	0.1
計	5	0.1	136	3.0	762	16.9	626	13.9	475	10.6	257	5.7	149	3.3	44	1.0	2	0.0	2,456	54.6	
II	a	0	0.0	5	0.1	29	0.6	44	1.0	43	1.0	69	1.5	42	0.9	15	0.3	0	0.0	247	5.5
	b	1	0.0	9	0.2	106	2.4	137	3.0	199	4.4	149	3.3	106	2.4	50	1.1	1	0.0	758	16.9
	ab不明	0	0.0	0	0.0	0	0.0	0	0.0	0	0.0	0	0.0	1	0.0	0	0.0	0	0.0	1	0.0
計	1	0.0	14	0.3	135	3.0	181	4.0	242	5.4	218	4.8	149	3.3	65	1.4	1	0.0	1,006	22.4	
III	a	0	0.0	0	0.0	6	0.1	2	0.0	16	0.4	14	0.3	9	0.2	12	0.3	0	0.0	59	1.3
	b	0	0.0	5	0.1	33	0.7	95	2.1	150	3.3	134	3.0	136	3.0	94	2.1	0	0.0	647	14.4
	ab不明	0	0.0	0	0.0	0	0.0	0	0.0	0	0.0	0	0.0	0	0.0	0	0.0	0	0.0	0	0.0
	計	0	0.0	5	0.1	39	0.9	97	2.2	166	3.7	148	3.3	145	3.2	106	2.4	0	0.0	706	15.7
IV	a	0	0.0	1	0.0	7	0.2	10	0.2	31	0.7	37	0.8	27	0.6	16	0.4	0	0.0	129	2.9
	b	0	0.0	1	0.0	21	0.5	30	0.7	44	1.0	46	1.0	31	0.7	16	0.4	0	0.0	189	4.2
	ab不明	0	0.0	0	0.0	1	0.0	0	0.0	3	0.1	4	0.1	1	0.0	2	0.0	0	0.0	11	0.2
	計	0	0.0	2	0.0	29	0.6	40	0.9	78	1.7	87	1.9	59	1.3	34	0.8	0	0.0	329	7.3
合計	6	0.1	157	3.5	965	21.5	944	21.0	961	21.4	710	15.8	502	11.2	249	5.5	3	0.1	4,497	100.0	

(2003年1月1日～12月31日 247機関)

2003年度 子宮頸癌 I～IV期進行期別年齢分布



## 2003年度 子宮体癌Ⅰ～Ⅳ期患者数(その1)

登録 番号	登録機関名	進 行 期												計			
		Ⅰ				Ⅱ			Ⅲ				Ⅳ				
		a	b	c	ab不明	a	b	ab不明	a	b	c	ab不明	a		b	ab不明	
1	神戸大学	0	9	5	0	1	0	0	3	0	2	0	0	0	0	0	20
3	東北大学	8	9	12	0	1	3	0	6	0	2	0	0	4	0	45	
4	福島県立医科大学	5	8	3	0	0	1	0	0	0	2	1	0	0	0	20	
5	金沢大学	3	1	4	0	2	0	0	0	0	2	0	0	0	0	12	
6	国立病院機構大阪医療センター	9	14	4	0	7	1	0	2	0	4	0	0	5	0	46	
7	岐阜大学	0	2	13	0	0	1	0	0	0	2	0	0	0	0	18	
8	信州大学	2	5	2	0	2	1	0	3	0	1	1	0	2	0	19	
9	日本医科大学	1	6	3	0	0	1	0	2	0	1	0	0	2	0	16	
10	長崎大学	8	11	3	0	0	1	0	2	0	0	0	0	0	0	25	
11	日赤医療センター	4	3	3	0	0	1	0	0	0	3	0	1	2	0	17	
12	熊本大学	5	6	1	0	1	1	0	3	0	1	0	1	3	0	22	
15	慶應義塾大学	21	13	3	0	5	3	0	4	0	9	0	0	1	0	59	
16	九州大学	0	0	0	0	0	0	0	0	0	0	0	0	0	0	0	
17	東京大学	9	13	5	0	2	0	0	5	0	7	1	0	2	0	44	
18	東京慈恵会医科大学	16	13	0	1	1	2	0	1	0	6	0	0	0	0	40	
19	癌研究会附属病院	21	36	13	0	0	1	0	15	0	7	0	0	3	0	96	
20	京都大学	9	10	6	0	1	1	0	2	2	2	0	0	0	0	33	
21	新潟大学	8	4	4	0	0	0	0	3	0	4	0	0	2	0	25	
22	岡山大学	8	6	4	0	0	1	1	1	0	1	0	0	4	0	26	
23	広島赤十字原爆病院	2	0	1	0	0	1	0	0	0	0	0	0	0	0	4	
24	大阪市立大学	0	0	0	0	0	0	0	0	0	0	0	0	0	0	0	
25	弘前大学	0	0	0	0	0	0	0	0	0	0	0	0	0	0	0	
26	国立病院機構仙台医療センター	1	6	3	0	0	4	0	6	0	1	1	0	0	0	22	
27	久留米大学	2	8	2	0	2	1	0	6	0	6	0	0	2	0	29	
29	順天堂大学	5	9	0	0	2	4	0	2	0	0	0	1	1	0	24	
32	鹿児島大学	6	12	7	0	2	1	2	3	1	3	1	0	2	1	41	
33	北海道大学	4	8	3	0	0	0	0	0	1	3	0	0	1	0	20	
34	東京医科歯科大学	3	6	2	0	2	0	0	3	0	2	0	0	2	0	20	
35	県立宮崎病院	1	7	3	0	1	2	0	0	0	4	0	0	0	0	18	
38	篠田総合病院	0	0	0	0	0	0	0	0	0	0	0	0	0	0	0	
39	東京通信病院	0	0	0	0	0	0	0	0	0	0	0	0	0	0	0	
40	三井記念病院	2	10	4	0	0	1	0	1	0	0	0	0	0	2	20	
41	札幌医科大学	6	15	3	0	2	4	0	4	1	0	0	0	1	0	36	
42	日赤和歌山医療センター	3	6	5	1	0	0	0	0	0	0	0	0	1	1	17	
43	国産産婦人科病院	0	0	0	0	0	0	0	0	0	0	0	0	0	0	0	
44	大阪大学	8	7	3	0	0	4	0	5	0	0	0	0	2	0	29	
45	京都府立医科大学	0	0	0	0	0	0	0	0	0	0	0	0	0	0	0	
46	東京女子医科大学	2	7	1	1	1	1	0	3	0	0	0	0	1	0	17	
47	名古屋大学	0	0	0	0	0	0	0	0	0	0	0	0	0	0	0	
48	名古屋市立大学	2	7	0	0	1	0	0	0	0	1	0	0	0	0	11	
49	倉敷中央病院	7	7	0	0	0	0	0	1	0	1	0	0	3	0	19	
50	岡山赤十字病院	1	3	2	0	0	1	0	2	0	2	0	0	1	0	12	
53	岩手医科大学	0	0	0	0	0	0	0	0	0	0	0	0	0	0	0	
56	三重大学	0	8	4	0	1	4	0	3	0	1	0	0	1	2	24	
57	国立病院機構金沢医療センター	2	5	1	0	0	1	0	0	0	0	0	0	0	0	9	
58	NTT東日本関東病院	2	6	2	0	0	2	0	1	0	0	0	0	0	0	13	
59	神戸市立中央市民病院	2	4	4	2	0	0	0	2	0	5	0	0	3	0	22	
60	東京厚生年金病院	0	0	0	0	0	0	0	0	0	0	0	0	0	0	0	
61	横浜市立大学	7	6	4	0	1	4	1	5	0	3	0	0	2	0	33	
62	国立病院機構京都医療センター	0	0	0	0	0	0	0	0	0	0	0	0	0	0	0	
63	鳥取大学	2	6	4	0	0	0	0	1	0	4	0	0	0	0	17	
64	盛岡赤十字病院	0	0	0	0	0	0	0	0	0	0	0	0	0	0	0	
65	松山赤十字病院	1	0	1	0	0	0	0	1	0	0	1	0	0	0	4	
67	広島大学	1	10	1	0	3	2	0	2	0	3	0	0	0	0	22	
68	山口大学	0	4	0	0	0	0	0	1	0	1	1	0	0	0	7	
69	公立豊岡病院	2	1	1	0	0	0	0	0	0	0	1	0	0	0	5	
70	群馬大学	6	4	2	0	0	0	0	1	0	5	0	0	2	0	20	
71	東京警察病院	0	0	0	0	0	0	0	0	0	0	0	0	0	0	0	
72	国立病院機構静岡医療センター	0	0	0	0	0	0	0	0	0	0	0	0	0	0	0	
73	北野病院	8	1	1	0	0	0	0	1	0	0	0	0	0	0	11	
77	千葉大学	14	6	0	0	1	0	0	6	0	1	0	1	5	0	34	
79	関西医科大学	3	6	2	0	0	0	0	2	1	0	0	0	0	0	14	
80	川崎医科大学川崎病院	0	1	3	0	0	0	0	2	0	1	0	0	1	0	8	

登録番号	登録機関名	進 行 期												計				
		I				II				III					IV			
		a	b	c	ab不明	a	b	ab不明	a	b	c	ab不明	a		b	ab不明		
81	藤間病院	0	0	0	0	0	0	0	0	0	0	0	0	0	0	0		
82	山口赤十字病院	0	5	3	0	0	0	0	0	0	1	0	0	0	0	9		
83	佐世保市立総合病院	0	0	0	0	0	0	0	0	0	0	0	0	0	0	0		
84	日本医科大学第二病院	2	8	1	0	2	0	0	0	0	1	0	0	0	0	14		
85	国立病院機構名古屋医療センター	3	9	3	0	0	1	0	1	0	3	0	0	0	1	21		
86	立正佼成会附属佼成病院	0	0	0	0	0	0	0	0	0	0	0	0	0	0	0		
87	日立総合病院	0	5	2	0	1	0	0	1	0	0	0	0	2	0	11		
88	大阪赤十字病院	0	0	0	0	0	0	0	0	0	0	0	0	0	0	0		
89	日本大学	0	0	0	0	0	0	0	0	0	0	0	0	0	0	0		
90	名古屋第一赤十字病院	1	9	4	0	0	2	0	1	0	0	0	0	1	0	18		
92	国立国際医療センター	2	5	1	0	0	0	0	0	0	5	0	0	0	0	13		
94	国立病院機構熊本医療センター	4	10	1	0	0	1	0	2	0	3	0	0	0	0	21		
95	奈良県立医科大学	0	6	0	0	1	1	1	0	0	0	0	1	0	0	10		
96	大阪医科大学	11	13	2	0	1	1	0	8	0	1	0	0	4	1	42		
97	九州大学病院別府先進医療センター	1	3	1	0	0	0	0	1	0	1	1	1	0	0	9		
99	国立病院機構岡山医療センター	0	0	0	0	0	0	0	0	0	0	0	0	0	0	0		
100	山梨県立中央病院	3	7	2	0	0	1	0	2	0	4	0	0	0	0	19		
101	国立がんセンター中央病院	12	36	8	0	0	2	0	9	0	4	0	1	2	0	74		
102	静岡県立総合病院	2	3	1	0	1	0	0	2	0	2	0	0	1	0	12		
103	大阪府立成人病センター	12	17	3	0	2	2	0	5	0	4	0	0	2	0	47		
105	岡山済生会総合病院	0	3	2	0	0	0	0	1	0	0	0	0	0	0	6		
106	国立病院機構小倉病院	0	0	0	0	0	0	0	0	0	0	0	0	0	0	0		
107	市立島田市市民病院	0	0	0	0	0	0	0	0	0	0	0	0	0	0	0		
109	福井赤十字病院	2	4	1	0	0	0	0	1	0	0	0	0	0	0	8		
110	大阪けいさつ病院	4	2	0	0	0	0	0	1	0	1	0	0	0	0	8		
111	兵庫県立成人病センター	9	28	3	1	3	6	0	10	0	3	0	0	1	1	65		
112	大津赤十字病院	0	0	2	0	0	1	0	0	0	0	0	0	2	0	5		
113	共立蒲原総合病院	1	0	0	0	0	0	0	0	0	0	0	0	0	0	1		
114	国立病院機構九州医療センター	1	2	1	0	0	0	0	4	0	0	0	0	0	0	8		
115	関東中央病院	0	0	0	0	0	0	0	0	0	0	0	0	0	0	0		
116	愛知県がんセンター	9	18	2	0	0	1	0	2	0	5	0	1	1	0	39		
117	神奈川県立がんセンター	2	17	4	0	2	4	0	10	1	2	0	0	10	0	52		
118	大分県立病院	4	9	3	1	0	0	0	4	0	4	0	0	1	0	26		
119	富山県立中央病院	6	3	3	0	0	1	0	1	0	2	0	0	3	0	19		
120	徳島大学	5	5	2	0	0	0	0	3	1	1	0	0	0	0	17		
121	昭和大学	5	1	2	0	0	0	0	1	0	1	0	0	3	0	13		
122	新潟県立がんセンター新潟病院	2	11	5	0	1	0	0	4	0	3	0	0	3	0	29		
123	広島市立広島市民病院	4	9	4	0	1	2	0	4	2	1	0	0	2	0	29		
124	京都第一赤十字病院	0	3	1	0	0	0	0	3	0	1	0	0	0	0	8		
125	山形県立中央病院	1	1	2	0	1	1	0	1	0	1	0	0	0	0	8		
126	和歌山県立医科大学	3	4	3	0	0	1	0	0	0	1	0	0	1	0	13		
127	高松赤十字病院	1	6	2	0	0	0	0	0	0	1	0	0	1	0	11		
128	香川県立中央病院	2	8	3	0	0	0	0	4	0	2	0	0	2	0	21		
129	鹿児島市立病院	4	13	5	0	0	5	0	5	0	5	0	0	2	0	39		
130	国立病院機構福山医療センター	1	5	0	0	0	1	0	1	0	1	0	0	1	0	10		
131	東京医科大学	0	0	0	0	0	0	0	0	0	0	0	0	0	0	0		
132	国立病院機構四国がんセンター	7	8	5	0	0	0	0	4	0	5	0	0	3	0	32		
133	川崎市立川崎病院	3	4	1	0	0	0	0	4	2	0	0	0	0	0	14		
134	東邦大学大森病院	2	6	1	0	0	0	0	3	0	3	0	0	0	0	15		
136	JA尾道総合病院	4	0	1	0	0	0	1	0	0	2	0	0	1	0	9		
137	市立熊本市民病院	3	7	5	0	1	1	0	6	0	3	0	0	3	0	29		
139	杏雲堂病院	6	1	1	0	1	0	0	5	0	0	0	0	1	0	15		
140	九州厚生年金病院	3	6	2	0	0	0	0	2	0	2	0	0	0	0	15		
141	国立病院機構奈良医療センター・中野がんセンター	4	7	4	0	0	0	0	3	1	3	1	0	0	0	23		
142	高知県立中央病院	0	0	0	0	0	0	0	0	0	0	0	0	1	0	1		
143	群馬県立がんセンター	5	17	5	0	0	1	0	1	0	4	2	0	2	0	37		
144	徳島県立中央病院	3	1	1	0	0	0	0	2	0	2	0	0	1	0	10		
145	福岡大学	4	8	1	0	0	1	0	3	1	2	0	0	1	0	21		
146	天理よろづ相談所病院	5	4	2	0	1	0	0	1	0	0	1	0	2	0	16		
147	国立病院機構千葉医療センター	1	2	1	1	0	1	0	1	0	2	0	0	1	0	10		
148	千葉県がんセンター	1	10	4	0	0	1	0	2	0	0	0	1	0	0	19		
149	国立病院機構九州がんセンター	21	11	8	0	0	3	0	7	0	4	0	0	2	0	56		
150	長野赤十字病院	6	8	2	0	0	1	0	3	1	2	2	1	0	0	26		



登録番号	登録機関名	進 行 期												計		
		I				II			III				IV			
		a	b	c	ab不明	a	b	ab不明	a	b	c	ab不明	a		b	ab不明
215	山田赤十字病院	3	5	2	0	0	0	0	0	0	2	0	0	2	0	14
216	福岡赤十字病院	3	3	6	2	0	1	0	2	0	2	0	1	1	0	21
217	武蔵野赤十字病院	0	0	0	0	0	0	0	0	0	0	0	0	0	0	0
218	兵庫県立淡路病院	0	0	0	0	0	0	0	0	0	0	0	0	0	0	0
219	滋賀医科大学	2	2	1	0	0	0	0	0	0	0	0	0	0	0	5
220	伊勢原協同病院	0	1	1	0	0	1	0	0	0	0	0	0	0	0	3
221	愛媛県立中央病院	1	4	1	0	1	0	0	3	0	0	0	0	0	0	10
222	釧路労災病院	1	1	0	0	1	0	0	0	0	0	0	0	2	0	5
223	鳥取県立中央病院	4	1	1	0	0	0	0	3	0	0	0	0	0	0	9
225	足利赤十字病院	1	3	0	0	0	0	0	1	0	1	0	0	2	0	8
226	筑波メディカルセンター病院	0	0	0	0	0	0	0	0	0	0	0	0	1	0	1
227	松戸市立病院	2	8	3	0	1	1	0	1	0	2	0	0	0	0	18
228	長野市民病院	1	4	1	0	0	1	0	3	0	0	0	0	2	0	12
229	聖マリアンナ医科大学横浜西部病院	0	0	0	0	0	0	0	0	0	0	0	0	0	0	0
230	佐賀県立病院好生館	0	0	0	0	0	0	0	0	0	0	0	0	0	0	0
231	沖縄県立中部病院	3	7	1	0	1	0	0	1	0	3	0	0	1	0	17
232	富山赤十字病院	0	3	1	0	0	0	0	1	0	2	0	0	1	0	8
233	県立広島病院	4	3	2	0	0	1	0	0	0	1	0	0	0	0	11
234	湘南鎌倉総合病院	0	8	5	0	0	0	0	1	0	0	0	0	0	0	14
235	産業医科大学	5	5	2	0	0	1	0	2	0	2	0	0	0	0	17
236	越谷市立病院	6	6	5	0	1	0	0	1	1	0	3	0	0	0	23
237	藤田保健衛生大学	2	4	0	0	0	1	0	0	0	2	0	0	1	0	10
238	大分大学	4	4	1	0	0	1	0	2	0	1	0	0	0	0	13
239	豊橋市民病院	7	12	1	0	0	3	0	2	0	1	0	0	0	0	26
240	兵庫県立加古川病院	4	3	2	0	1	0	0	1	0	0	0	0	1	0	12
241	むつ総合病院	2	1	0	0	0	0	0	0	0	0	0	0	0	0	3
242	国立病院機構災害医療センター	2	1	0	0	1	0	0	1	0	0	0	0	0	0	5
243	日本医科大学付属千葉北総病院	5	4	0	0	5	0	0	0	0	2	0	1	0	0	17
244	平塚市民病院	2	5	1	0	0	1	0	2	0	0	0	0	0	0	11
245	国立病院機構北海道がんセンター	8	22	6	0	1	1	0	0	0	4	2	0	3	0	47
246	大森赤十字病院	1	4	1	0	0	0	0	1	0	0	0	0	0	0	7
247	東広島医療センター	0	0	0	0	0	0	0	0	0	0	0	0	0	0	0
248	広島総合病院	1	2	3	0	0	0	0	0	0	1	0	0	2	0	9
249	三重県立志摩病院	1	3	0	0	0	0	0	1	0	0	0	0	0	0	5
501	久留米大学医療センター	0	0	0	0	0	0	0	0	0	0	0	0	0	0	0
502	社会福祉法人賛育会賛育会病院	0	0	0	0	0	0	0	0	0	0	0	0	0	0	0
503	八戸市立市民病院	2	7	6	0	0	0	0	1	0	0	0	0	0	0	16
504	奈良県立三室病院	2	1	1	0	1	0	0	0	0	0	0	0	0	0	5
506	大垣市民病院	3	8	6	0	0	3	0	5	0	3	0	0	2	0	30
507	富士市立中央病院	1	1	0	0	0	0	0	0	0	1	0	0	2	0	5
508	済生会京都府病院	0	0	0	0	0	0	0	0	0	0	0	0	0	0	0
509	東京慈恵会医科大学第三病院	1	3	3	0	0	0	0	5	0	2	0	0	0	0	14
510	呉共済病院	1	2	0	0	0	0	0	1	0	0	0	1	0	0	5
511	横浜栄共済病院	2	5	1	0	1	1	0	0	0	0	0	0	1	0	11
512	国立病院機構神戸医療センター	0	0	0	0	0	0	0	0	0	0	0	0	0	0	0
513	関東労災病院	0	4	0	0	1	0	0	0	0	0	0	0	0	0	5
515	東海大学	5	13	1	0	1	0	0	0	0	1	0	0	4	0	25
516	総合病院国保旭中央病院	0	4	2	0	1	1	0	0	1	1	0	0	1	0	11
517	横浜市立市民病院	1	4	3	0	0	0	0	0	0	0	0	0	0	0	8
518	横浜南共済病院	5	1	2	0	0	1	0	0	0	0	1	0	0	0	10
519	京都桂病院	2	1	2	0	0	0	0	0	0	0	0	0	1	0	6
520	東京慈恵会医科大学柏病院	11	20	3	0	4	2	0	7	1	6	0	0	2	0	56
521	神奈川県立厚木病院	2	3	1	0	0	0	0	1	0	2	0	0	1	0	10
522	県西部浜松医療センター	0	0	0	0	0	0	0	0	0	0	0	0	0	0	0
523	順天堂大学医学部浦安病院	0	0	0	0	0	0	0	0	0	0	0	0	0	0	0
524	亀田総合病院	2	6	2	0	0	0	0	2	0	2	0	0	0	0	14
525	大和市立病院	0	1	0	0	0	0	0	0	0	0	0	0	1	0	2
526	東京慈恵会医科大学青戸病院	6	3	6	0	0	3	0	1	0	1	0	0	3	0	23
	合 計	707	1,242	477	12	106	161	14	399	20	314	36	15	208	11	3,722





登録 番号	登録機関名	組織分類													計	
		10	11	12	13	20	30	40	50	60	70	80	81	99		
145	福岡大学	0	21	0	0	0	0	0	0	0	0	0	0	0	0	21
146	天理よろづ相談所病院	1	11	1	0	0	1	0	0	1	0	0	1	0	16	
147	国立病院機構 浦医療センター	0	5	4	0	0	0	0	0	0	0	0	1	0	10	
148	千葉県がんセンター	0	18	0	0	0	0	0	0	0	0	0	1	0	19	
149	国立病院機構九州がんセンター	0	51	1	0	0	3	0	0	0	0	0	1	0	56	
150	長野赤十字病院	0	23	1	0	1	1	0	0	0	0	0	0	0	26	
151	千葉市立青葉病院	0	0	0	0	0	0	0	0	0	0	0	0	0	0	
152	金沢医科大学	0	3	0	0	1	0	0	0	0	0	0	0	0	4	
153	放射線医学総合研究所重粒子治療センター	6	0	0	0	0	0	0	0	0	0	0	0	0	6	
154	琉球大学	0	24	0	0	0	1	0	0	0	0	0	2	0	27	
155	高知市立市民病院	0	4	0	0	0	0	0	0	0	0	0	0	0	4	
156	福井県立病院	0	0	0	0	0	0	0	0	0	0	0	0	0	0	
157	埼玉県立がんセンター	2	49	0	0	1	0	0	1	5	1	0	2	0	61	
158	近畿大学	0	31	1	0	0	0	0	0	0	0	2	1	35		
159	日本赤十字社長崎原爆病院	0	4	1	1	0	1	0	0	0	0	0	0	0	7	
160	姫路赤十字病院	0	17	0	0	2	0	1	0	0	0	2	0	22		
161	都立駒込病院	0	21	0	2	2	1	0	0	0	0	2	1	29		
163	自治医科大学	4	29	0	0	0	0	0	0	1	1	0	1	37		
164	市立室蘭総合病院	1	2	0	0	0	0	0	0	0	0	0	0	3		
165	茨城県立中央病院	0	0	0	0	0	0	0	0	0	0	0	0	0	0	
166	国立病院機構 栃木病院	0	11	0	0	1	0	0	1	0	0	0	0	13		
167	聖マリアンナ医科大学	0	16	0	0	0	0	0	0	0	0	0	0	16		
168	北里大学	40	0	2	0	0	2	0	0	0	0	2	0	46		
169	秋田大学	0	27	0	1	1	1	0	0	0	0	0	0	30		
170	関西労災病院	0	18	0	1	0	1	0	0	0	0	0	0	20		
171	京都市立病院	4	5	1	0	0	0	0	0	0	1	0	0	11		
172	国立病院機構 水戸医療センター	0	12	1	3	0	0	0	0	0	0	0	0	16		
173	旭川医科大学	0	11	0	0	0	1	0	0	0	0	1	0	13		
174	和歌山労災病院	0	0	0	0	0	0	0	0	0	0	0	0	0	0	
175	島根大学	0	12	1	0	0	2	0	0	0	0	0	0	15		
176	川崎医科大学	1	10	1	0	0	0	0	0	0	0	0	0	12		
177	国立病院機構 埼玉病院	10	0	0	0	0	0	0	0	0	0	1	0	11		
178	富山医科薬科大学	0	3	0	0	2	0	0	0	1	0	0	2	8		
179	筑波大学	0	31	0	0	0	0	0	0	1	0	0	0	32		
180	兵庫医科大学	0	0	0	0	0	0	0	0	0	0	0	0	0	0	
181	愛知医科大学	1	10	0	1	0	0	0	0	0	0	2	0	14		
182	防衛医科大学校	0	17	0	0	1	1	0	0	0	0	0	0	19		
183	高知大学	0	6	0	0	0	0	0	0	1	0	0	1	8		
184	京都第二赤十字病院	0	10	0	2	0	1	0	0	0	0	0	0	13		
185	佐賀大学	0	8	0	0	1	0	0	0	1	0	0	1	11		
186	長岡赤十字病院	0	0	0	0	0	0	0	0	0	0	0	0	0	0	
187	愛媛大学	1	14	0	0	1	0	0	0	0	0	0	0	16		
188	徳島市民病院	0	7	0	0	0	0	0	0	0	0	0	0	7		
189	帝京大学	0	6	1	0	0	0	0	0	0	0	2	0	9		
190	国立病院機構 姫路医療センター	7	0	1	0	0	0	0	0	0	0	3	0	11		
191	浜松医科大学	2	7	0	0	0	0	0	0	0	0	0	0	9		
192	香川大学	0	0	0	0	0	0	0	0	0	0	0	0	0	0	
193	厚生連高岡病院	0	0	0	0	0	0	0	0	0	0	0	0	0	0	
194	国立病院機構 東京医療センター	0	16	0	0	0	0	0	0	0	0	1	0	17		
195	都立府中病院	0	0	0	0	0	0	0	0	0	0	0	0	0	0	
196	山形大学	0	0	0	0	0	0	0	0	0	0	0	0	0	0	
197	市立四日市病院	0	9	0	0	0	1	1	0	0	0	1	0	12		
198	山梨大学	0	13	0	1	0	0	0	0	1	0	1	0	16		
199	福井大学	1	4	0	0	1	0	0	0	1	0	0	0	7		
200	佐世保共済病院	0	7	0	1	0	0	0	0	0	0	0	0	8		
201	厚生中央病院	0	4	0	0	0	1	0	0	0	0	0	0	5		
202	埼玉医科大学総合医療センター	0	43	0	0	1	1	0	0	0	0	2	0	47		
203	栃木県立がんセンター	1	19	0	0	0	0	0	0	0	0	0	1	21		
204	日本医科大学多摩永山病院	0	6	0	0	1	0	0	0	0	0	0	0	7		
205	杏林大学	0	0	0	0	0	0	0	0	0	0	0	0	0	0	
206	大阪労災病院	0	23	1	0	0	1	0	0	1	0	1	0	27		
207	大阪市立総合医療センター	0	28	2	1	0	0	0	0	0	0	2	0	33		
208	島根県立中央病院	0	0	0	0	0	0	0	0	0	0	0	0	0	0	
209	倉敷成人病センター	0	13	1	0	0	0	1	0	0	0	1	1	17		



登録番号	登録機関名	組織分類													計	
		10	11	12	13	20	30	40	50	60	70	80	81	99		
210	名古屋市立緑市民病院	0	5	0	0	0	0	0	0	0	0	0	0	0	0	5
211	札幌厚生病院	0	0	0	0	0	0	0	0	0	0	0	0	0	0	0
212	筑波学園病院	0	0	0	0	0	0	0	0	0	0	0	0	0	0	0
213	獨協医科大学	0	17	0	0	0	0	0	0	0	0	0	3	0	20	
214	国立病院機構松本病院	0	0	0	0	0	0	0	0	0	0	0	0	0	0	
215	山田赤十字病院	1	13	0	0	0	0	0	0	0	0	0	0	0	14	
216	福岡赤十字病院	0	14	0	1	0	0	0	0	1	2	0	3	0	21	
217	武蔵野赤十字病院	0	0	0	0	0	0	0	0	0	0	0	0	0	0	
218	兵庫県立淡路病院	0	0	0	0	0	0	0	0	0	0	0	0	0	0	
219	滋賀医科大学	0	5	0	0	0	0	0	0	0	0	0	0	0	5	
220	伊勢原協同病院	0	2	0	1	0	0	0	0	0	0	0	0	0	3	
221	愛媛県立中央病院	1	4	1	2	1	0	0	1	0	0	0	0	0	10	
222	釧路労災病院	1	4	0	0	0	0	0	0	0	0	0	0	0	5	
223	鳥取県立中央病院	0	6	0	0	2	0	0	0	0	0	0	1	0	9	
225	足利赤十字病院	0	7	0	0	0	0	1	0	0	0	0	0	0	8	
226	京波メディカルセンター病院	0	1	0	0	0	0	0	0	0	0	0	0	0	1	
227	松戸市立病院	0	13	1	1	0	1	0	0	1	0	0	1	0	18	
228	長野市民病院	7	0	2	0	0	1	0	0	0	0	0	2	0	12	
229	聖マリアンナ医科大学横浜西部病院	0	0	0	0	0	0	0	0	0	0	0	0	0	0	
230	佐賀県立病院好生館	0	0	0	0	0	0	0	0	0	0	0	0	0	0	
231	沖縄県立中部病院	0	12	0	0	2	0	0	0	0	1	0	2	0	17	
232	富山赤十字病院	0	6	0	0	0	1	0	0	1	0	0	0	0	8	
233	県立広島病院	0	8	0	2	0	0	1	0	0	0	0	0	0	11	
234	湘南鎌倉総合病院	11	0	0	3	0	0	0	0	0	0	0	0	0	14	
235	産業医科大学	0	11	0	3	2	1	0	0	0	0	0	0	0	17	
236	越谷市立病院	1	17	1	1	1	0	0	1	0	0	0	1	0	23	
237	藤田保健衛生大学	0	10	0	0	0	0	0	0	0	0	0	0	0	10	
238	大分大学	0	11	0	0	0	1	0	0	0	0	0	1	0	13	
239	豊橋市民病院	23	0	0	0	1	0	0	0	0	0	0	2	0	26	
240	兵庫県立加古川病院	0	10	1	0	1	0	0	0	0	0	0	0	0	12	
241	むつ総合病院	3	0	0	0	0	0	0	0	0	0	0	0	0	3	
242	国立病院機構災害医療センター	0	4	0	0	0	0	1	0	0	0	0	0	0	5	
243	日本医科大学付属千葉北総病院	15	1	0	0	1	0	0	0	0	0	0	0	0	17	
244	平塚市民病院	1	10	0	0	0	0	0	0	0	0	0	0	0	11	
245	国立病院機構北海道がんセンター	4	25	7	3	1	1	0	0	1	1	0	4	0	47	
246	大森赤十字病院	0	7	0	0	0	0	0	0	0	0	0	0	0	7	
247	東広島医療センター	0	0	0	0	0	0	0	0	0	0	0	0	0	0	
248	広島総合病院	0	8	0	0	0	0	0	0	0	0	0	1	0	9	
249	三重県立志摩病院	0	4	0	1	0	0	0	0	0	0	0	0	0	5	
501	久留米大学医療センター	0	0	0	0	0	0	0	0	0	0	0	0	0	0	
502	社会福祉法人賛育会賛育会病院	0	0	0	0	0	0	0	0	0	0	0	0	0	0	
503	八戸市立市民病院	0	14	2	0	0	0	0	0	0	0	0	0	0	16	
504	奈良県立三室病院	1	3	0	0	0	0	0	0	0	0	0	0	1	5	
506	大垣市民病院	9	19	0	0	0	0	0	0	0	0	0	2	0	30	
507	富士市立中央病院	0	4	0	0	0	0	0	0	0	0	0	1	0	5	
508	済生会京都府病院	0	0	0	0	0	0	0	0	0	0	0	0	0	0	
509	東京慈恵会医科大学第三病院	0	12	0	0	0	1	0	0	1	0	0	0	0	14	
510	呉共済病院	0	1	0	2	1	0	0	0	1	0	0	0	0	5	
511	横浜栄共済病院	10	0	1	0	0	0	0	0	0	0	0	0	0	11	
512	国立病院機構神戸医療センター	0	0	0	0	0	0	0	0	0	0	0	0	0	0	
513	関東労災病院	0	5	0	0	0	0	0	0	0	0	0	0	0	5	
515	東海大学	1	22	0	0	0	0	0	0	0	0	0	2	0	25	
516	総合病院国保旭中央病院	4	6	0	0	1	0	0	0	0	0	0	0	0	11	
517	横浜市立市民病院	0	6	0	0	2	0	0	0	0	0	0	0	0	8	
518	横浜南共済病院	0	6	0	0	0	1	0	0	0	0	1	2	0	10	
519	京都桂病院	2	3	0	0	0	0	0	0	0	0	0	1	0	6	
520	東京慈恵会医科大学柏病院	0	48	4	2	0	1	1	0	0	0	0	0	0	56	
521	神奈川県立厚木病院	4	3	0	0	0	0	0	0	0	0	0	1	2	10	
522	県西部浜松医療センター	0	0	0	0	0	0	0	0	0	0	0	0	0	0	
523	順天堂大学医学部浦安病院	0	0	0	0	0	0	0	0	0	0	0	0	0	0	
524	亀田総合病院	0	12	0	0	0	1	0	0	0	0	0	0	1	14	
525	大和市立病院	0	1	1	0	0	0	0	0	0	0	0	0	0	2	
526	東京慈恵会医科大学青戸病院	0	19	1	2	0	1	0	0	0	0	0	0	0	23	
合 計		440	2,567	123	93	110	88	19	7	51	18	2	174	30	3,722	



登録番号	登録機関名	患者数	治療数	全面 掻爬	単純 全摘	単摘 + リンパ節	準広汎	準広汎 +リンパ節	広汎 全摘	放射 線療法	ホルモン 療法	その他
82	山口赤十字病院	0	0	0	0	0	0	0	0	0	0	0
83	佐世保市立総合病院	0	0	0	0	0	0	0	0	0	0	0
84	日本医科大学第二病院	4	4	0	2	0	0	0	0	0	2	0
85	国立病院機構名古屋医療センター	2	2	0	2	0	0	0	0	0	0	0
86	立正佼成会附属佼成病院	0	0	0	0	0	0	0	0	0	0	0
87	日立総合病院	0	0	0	0	0	0	0	0	0	0	0
88	大阪赤十字病院	0	0	0	0	0	0	0	0	0	0	0
89	日本大学	0	0	0	0	0	0	0	0	0	0	0
90	名古屋第一赤十字病院	1	1	0	1	0	0	0	0	0	0	0
92	国立国際医療センター	3	3	0	3	0	0	0	0	0	0	0
94	国立病院機構熊本医療センター	4	4	0	4	0	0	0	0	0	0	0
95	奈良県立医科大学	0	0	0	0	0	0	0	0	0	0	0
96	大阪医科大学	5	5	0	3	0	0	0	0	0	2	0
97	九州大学病院別府先進医療センター	1	1	0	1	0	0	0	0	0	0	0
99	国立病院機構岡山医療センター	0	0	0	0	0	0	0	0	0	0	0
100	山梨県立中央病院	0	0	0	0	0	0	0	0	0	0	0
101	国立がんセンター中央病院	1	1	0	1	0	0	0	0	0	0	0
102	静岡県立総合病院	0	0	0	0	0	0	0	0	0	0	0
103	大阪府立成人病センター	6	6	0	6	0	0	0	0	0	0	0
105	岡山済生会総合病院	2	2	0	2	0	0	0	0	0	0	0
106	国立病院機構小倉病院	0	0	0	0	0	0	0	0	0	0	0
107	市立島田市民病院	0	0	0	0	0	0	0	0	0	0	0
109	福井赤十字病院	1	1	0	1	0	0	0	0	0	0	0
110	大阪けいさつ病院	0	0	0	0	0	0	0	0	0	0	0
111	兵庫県立成人病センター	7	7	1	6	0	0	0	0	0	0	0
112	大津赤十字病院	2	2	1	1	0	0	0	0	0	0	0
113	共立蒲原総合病院	0	0	0	0	0	0	0	0	0	0	0
114	国立病院機構九州医療センター	1	1	0	1	0	0	0	0	0	0	0
115	関東中央病院	0	0	0	0	0	0	0	0	0	0	0
116	愛知県がんセンター	4	2	0	0	0	1	0	0	0	1	0
117	神奈川県立がんセンター	7	7	1	5	0	0	0	0	0	1	0
118	大分県立病院	2	2	1	1	0	0	0	0	0	0	0
119	富山県立中央病院	1	1	0	1	0	0	0	0	0	0	0
120	徳島大学	1	1	1	0	0	0	0	0	0	0	0
121	昭和大学	0	0	0	0	0	0	0	0	0	0	0
122	新潟県立がんセンター新潟病院	0	0	0	0	0	0	0	0	0	0	0
123	広島市立広島市民病院	0	0	0	0	0	0	0	0	0	0	0
124	京都第一赤十字病院	3	3	2	0	0	1	0	0	0	0	0
125	山形県立中央病院	0	0	0	0	0	0	0	0	0	0	0
126	和歌山県立医科大学	0	0	0	0	0	0	0	0	0	0	0
127	高松赤十字病院	0	0	0	0	0	0	0	0	0	0	0
128	香川県立中央病院	0	0	0	0	0	0	0	0	0	0	0
129	鹿児島市立病院	0	0	0	0	0	0	0	0	0	0	0
130	国立病院機構福山医療センター	0	0	0	0	0	0	0	0	0	0	0
131	東京医科大学	0	0	0	0	0	0	0	0	0	0	0
132	国立病院機構四国がんセンター	2	2	0	2	0	0	0	0	0	0	0
133	川崎市立川崎病院	0	0	0	0	0	0	0	0	0	0	0
134	東邦大学大森病院	1	1	1	0	0	0	0	0	0	0	0
136	JA尾道総合病院	2	2	1	1	0	0	0	0	0	0	0
137	市立熊本市民病院	2	2	0	1	1	0	0	0	0	0	0
139	杏雲堂病院	0	0	0	0	0	0	0	0	0	0	0
140	九州厚生年金病院	0	0	0	0	0	0	0	0	0	0	0
141	国立病院機構長門医療センター・中国がんセンター	0	0	0	0	0	0	0	0	0	0	0
142	高知県立中央病院	2	2	0	2	0	0	0	0	0	0	0
143	群馬県立がんセンター	1	1	0	1	0	0	0	0	0	0	0
144	徳島県立中央病院	0	0	0	0	0	0	0	0	0	0	0
145	福岡大学	4	4	1	1	0	0	0	0	0	2	0
146	天理よろづ相談所病院	0	0	0	0	0	0	0	0	0	0	0
147	国立病院機構福生補医療センター	1	1	0	1	0	0	0	0	0	0	0
148	千葉県がんセンター	8	8	1	7	0	0	0	0	0	0	0
149	国立病院機構九州がんセンター	0	0	0	0	0	0	0	0	0	0	0
150	長野赤十字病院	0	0	0	0	0	0	0	0	0	0	0
151	千葉市立青葉病院	0	0	0	0	0	0	0	0	0	0	0
152	金沢医科大学	1	1	0	1	0	0	0	0	0	0	0



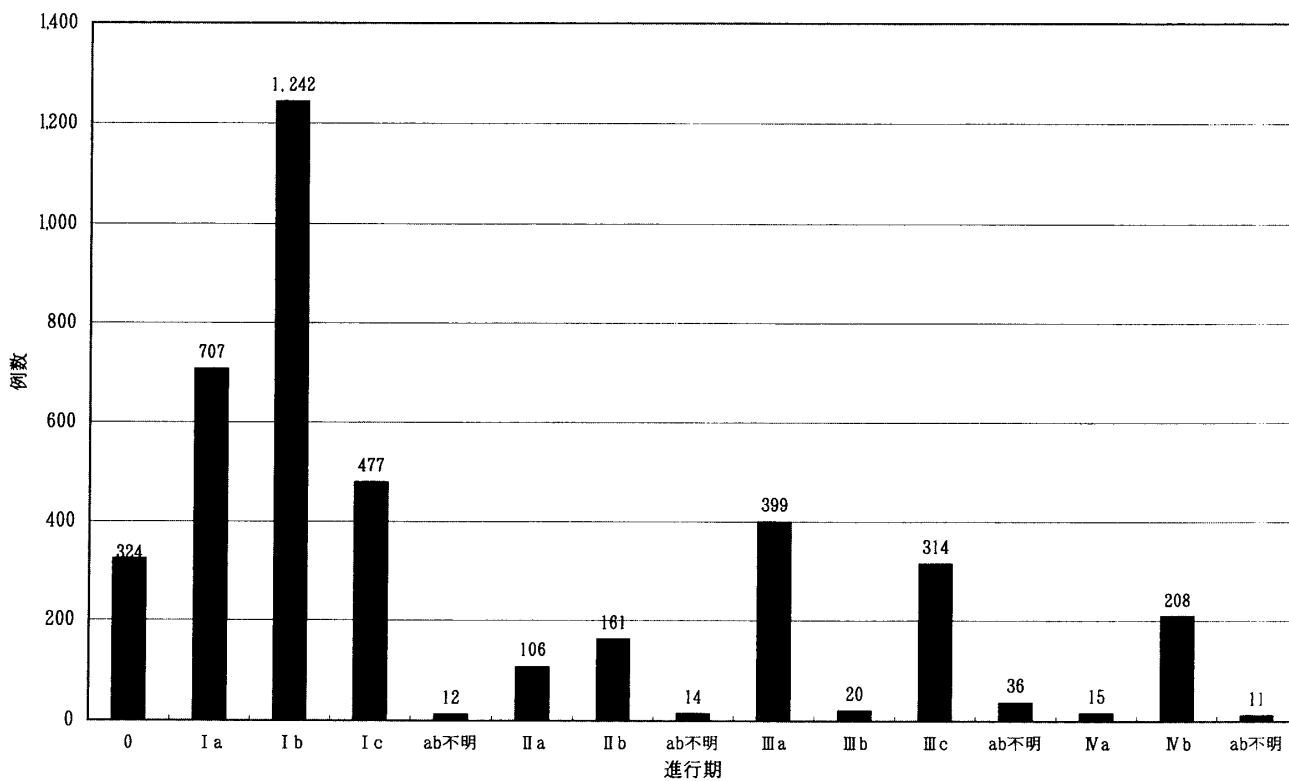
登録番号	登録機関名	患者数	治療数	全面搔爬	単純全摘	単摘+リンパ節	準広汎	準広汎+リンパ節	広汎全摘	放射線療法	ホルモン療法	その他
218	兵庫県立淡路病院	0	0	0	0	0	0	0	0	0	0	0
219	滋賀医科大学	1	2	1	0	0	0	0	0	0	1	0
220	伊勢原協同病院	0	0	0	0	0	0	0	0	0	0	0
221	愛媛県立中央病院	0	0	0	0	0	0	0	0	0	0	0
222	釧路労災病院	0	0	0	0	0	0	0	0	0	0	0
223	鳥取県立中央病院	0	0	0	0	0	0	0	0	0	0	0
225	足利赤十字病院	0	0	0	0	0	0	0	0	0	0	0
226	筑波メディカルセンター病院	0	0	0	0	0	0	0	0	0	0	0
227	松戸市立病院	1	1	1	0	0	0	0	0	0	0	0
228	長野市市民病院	0	0	0	0	0	0	0	0	0	0	0
229	聖マリアンナ医科大学横浜西部病院	0	0	0	0	0	0	0	0	0	0	0
230	佐賀県立病院好生館	0	0	0	0	0	0	0	0	0	0	0
231	沖縄県立中部病院	2	2	0	2	0	0	0	0	0	0	0
232	富山赤十字病院	0	0	0	0	0	0	0	0	0	0	0
233	県立広島病院	10	10	0	10	0	0	0	0	0	0	0
234	湘南鎌倉総合病院	0	0	0	0	0	0	0	0	0	0	0
235	産業医科大学	4	4	1	3	0	0	0	0	0	0	0
236	越谷市立病院	3	3	2	1	0	0	0	0	0	0	0
237	藤田保健衛生大学	2	2	0	0	0	0	0	0	0	2	0
238	大分大学	14	14	0	8	2	1	2	1	0	0	0
239	豊橋市市民病院	2	2	0	2	0	0	0	0	0	0	0
240	兵庫県立加古川病院	0	0	0	0	0	0	0	0	0	0	0
241	むつ総合病院	0	0	0	0	0	0	0	0	0	0	0
242	国立病院機構災害医療センター	0	0	0	0	0	0	0	0	0	0	0
243	日本医科大学付属千葉北総病院	7	7	1	4	0	0	0	0	0	2	0
244	平塚市市民病院	0	0	0	0	0	0	0	0	0	0	0
245	国立病院機構北海道がんセンター	1	1	1	0	0	0	0	0	0	0	0
246	大森赤十字病院	0	0	0	0	0	0	0	0	0	0	0
247	東広島医療センター	0	0	0	0	0	0	0	0	0	0	0
248	広島総合病院	0	0	0	0	0	0	0	0	0	0	0
249	三重県立志摩病院	0	0	0	0	0	0	0	0	0	0	0
501	久留米大学医療センター	0	0	0	0	0	0	0	0	0	0	0
502	社会福祉法人賛育会賛育会病院	0	0	0	0	0	0	0	0	0	0	0
503	八戸市立市民病院	0	0	0	0	0	0	0	0	0	0	0
504	奈良県立三室病院	0	0	0	0	0	0	0	0	0	0	0
506	大垣市市民病院	3	3	0	2	0	1	0	0	0	0	0
507	富士市立中央病院	0	0	0	0	0	0	0	0	0	0	0
508	済生会京都府病院	0	0	0	0	0	0	0	0	0	0	0
509	東京慈恵会医科大学第三病院	1	1	1	0	0	0	0	0	0	0	0
510	呉共済病院	4	4	0	3	0	0	0	0	0	1	0
511	横浜栄共済病院	0	0	0	0	0	0	0	0	0	0	0
512	国立病院機構神戸医療センター	0	0	0	0	0	0	0	0	0	0	0
513	関東労災病院	0	0	0	0	0	0	0	0	0	0	0
515	東海大学	0	0	0	0	0	0	0	0	0	0	0
516	総合病院国保旭中央病院	1	1	1	0	0	0	0	0	0	0	0
517	横浜市立市民病院	3	3	0	3	0	0	0	0	0	0	0
518	横浜南共済病院	0	0	0	0	0	0	0	0	0	0	0
519	京都桂病院	0	0	0	0	0	0	0	0	0	0	0
520	東京慈恵会医科大学柏病院	8	8	0	7	0	0	0	1	0	0	0
521	神奈川県立厚木病院	1	1	0	1	0	0	0	0	0	0	0
522	県西部浜松医療センター	0	0	0	0	0	0	0	0	0	0	0
523	順天堂大学医学部浦安病院	0	0	0	0	0	0	0	0	0	0	0
524	亀田総合病院	2	2	0	2	0	0	0	0	0	0	0
525	大和市立病院	0	0	0	0	0	0	0	0	0	0	0
526	東京慈恵会医科大学青戸病院	3	3	1	2	0	0	0	0	0	0	0
	合 計	331	324	66	187	5	4	5	3	0	54	0

## 2003 年度 総括 1. 子宮体癌治療患者の進行期分類

進行期	例数	%	細分類	例数	%
0	324	8.0	0	324	8.0
I	2,438	60.3	a	707	17.5
			b	1,242	30.7
			c	477	11.8
			ab不明	12	0.3
II	281	6.9	a	106	2.6
			b	161	4.0
			ab不明	14	0.3
III	769	19.0	a	399	9.9
			b	20	0.5
			c	314	7.8
			ab不明	36	0.9
IV	234	5.8	a	15	0.4
			b	208	5.1
			ab不明	11	0.3
合計	4,046	100.0	合計	4,046	100.0

(2003年1月1日～12月31日 247機関)

## 2003 年度 子宮体癌治療患者の進行期分布



## 2003年度 総括2. 体癌0期治療内容

治療法	例数	%
全面搔爬	66	20.4
単純全摘	187	57.7
単摘+リンパ節	5	1.5
準広汎	4	1.2
準広汎+リンパ節	5	1.5
広汎全摘	3	0.9
放射線療法	0	0.0
ホルモン療法	54	16.7
その他	0	0.0
合計	324	100.0

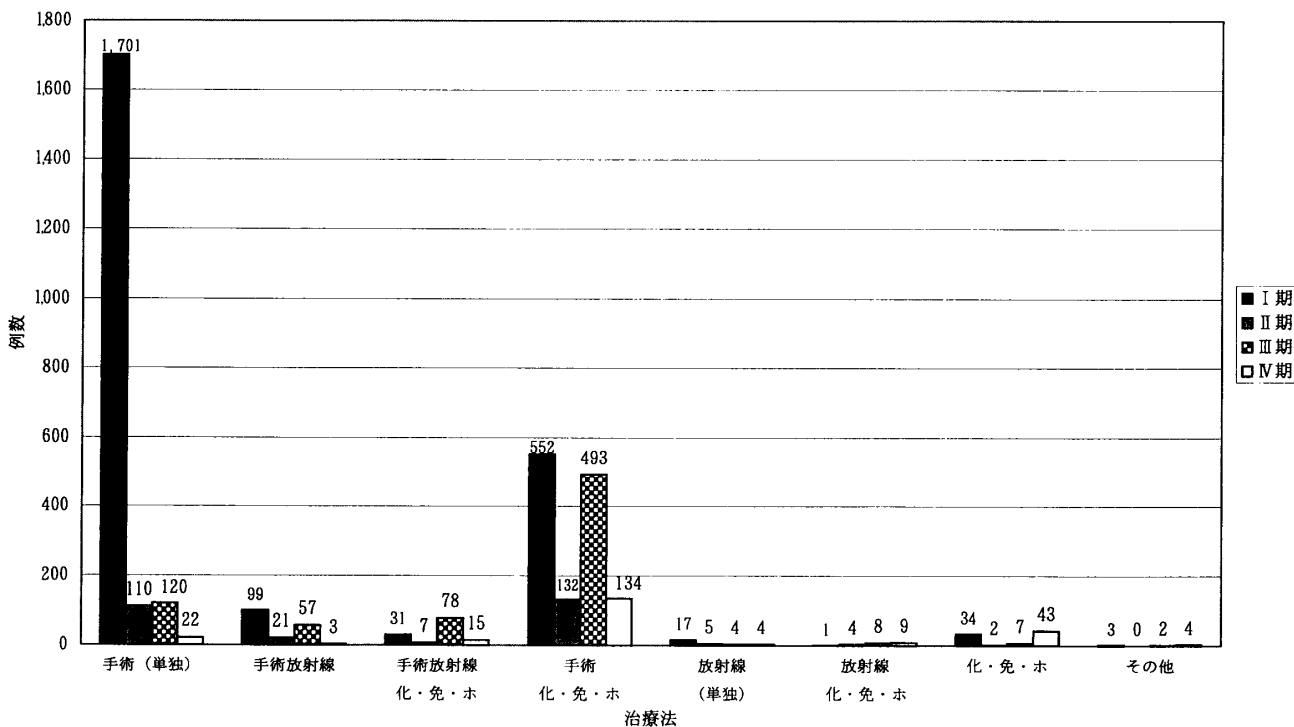
(2003年1月1日～12月31日 247機関)

2003年度 総括3. 子宮体癌 I～IV期治療法

治療法 進行期	手術 (単独)		手術 放射線		手術 放射線 化学・免疫・ ホルモン		手術 化学・免疫・ ホルモン		放射線 (単独)		放射線 化学・免疫・ ホルモン		化学・免疫・ ホルモン		その他		計		
	例数	%	例数	%	例数	%	例数	%	例数	%	例数	%	例数	%	例数	%	例数	%	
I	a	590	15.9	3	0.1	3	0.1	69	1.9	7	0.2	1	0.0	32	0.9	2	0.1	707	19.0
	b	954	25.6	30	0.8	11	0.3	238	6.4	7	0.2	0	0.0	1	0.0	1	0.0	1,242	33.4
	c	151	4.1	65	1.7	17	0.5	242	6.5	1	0.0	0	0.0	1	0.0	0	0.0	477	12.8
	ab不明	6	0.2	1	0.0	0	0.0	3	0.1	2	0.1	0	0.0	0	0.0	0	0.0	12	0.3
II	a	52	1.4	6	0.2	3	0.1	45	1.2	0	0.0	0	0.0	0	0.0	0	0.0	106	2.8
	b	58	1.6	15	0.4	3	0.1	85	2.3	0	0.0	0	0.0	0	0.0	0	0.0	161	4.3
	ab不明	0	0.0	0	0.0	1	0.0	2	0.1	5	0.1	4	0.1	2	0.1	0	0.0	14	0.4
III	a	77	2.1	24	0.6	21	0.6	276	7.4	0	0.0	1	0.0	0	0.0	0	0.0	399	10.7
	b	5	0.1	1	0.0	5	0.1	9	0.2	0	0.0	0	0.0	0	0.0	0	0.0	20	0.5
	c	36	1.0	31	0.8	50	1.3	194	5.2	0	0.0	2	0.1	0	0.0	1	0.0	314	8.4
	ab不明	2	0.1	1	0.0	2	0.1	14	0.4	4	0.1	5	0.1	7	0.2	1	0.0	36	1.0
IV	a	3	0.1	0	0.0	1	0.0	9	0.2	0	0.0	1	0.0	1	0.0	0	0.0	15	0.4
	b	18	0.5	3	0.1	13	0.3	121	3.3	4	0.1	8	0.2	37	1.0	4	0.1	208	5.6
	ab不明	1	0.0	0	0.0	1	0.0	4	0.1	0	0.0	0	0.0	5	0.1	0	0.0	11	0.3
合計	1,953	52.5	180	4.8	131	3.5	1,311	35.2	30	0.8	22	0.6	86	2.3	9	0.2	3,722	100.0	

(2003年1月1日～12月31日 247機関)

2003年度 子宮体癌 I～IV期治療法



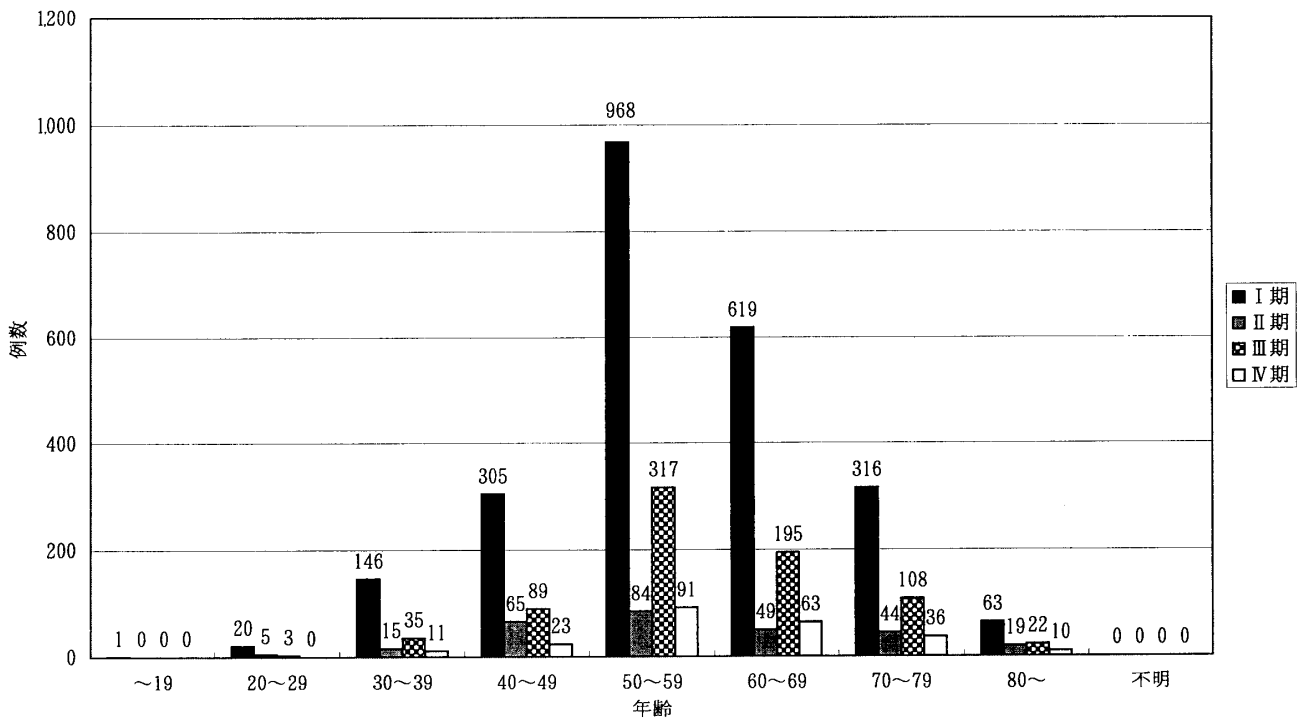


2003 年度 総括 4. 子宮体癌 I～IV期の進行期別年齢分布

期別	年齢	～19		20～29		30～39		40～49		50～59		60～69		70～79		80～		不明		計	
		例数	%	例数	%	例数	%	例数	%	例数	%	例数	%	例数	%	例数	%	例数	%	例数	%
I	a	1	0.0	15	0.4	88	2.4	144	3.9	259	7.0	127	3.4	63	1.7	10	0.3	0	0.0	707	19.0
	b	0	0.0	4	0.1	52	1.4	140	3.8	549	14.8	326	8.8	146	3.9	25	0.7	0	0.0	1,242	33.4
	c	0	0.0	1	0.0	5	0.1	19	0.5	158	4.2	161	4.3	105	2.8	28	0.8	0	0.0	477	12.8
	ab不明	0	0.0	0	0.0	1	0.0	2	0.1	2	0.1	5	0.1	2	0.1	0	0.0	0	0.0	12	0.3
	計	1	0.0	20	0.5	146	3.9	305	8.2	968	26.0	619	16.6	316	8.5	63	1.7	0	0.0	2,438	65.5
II	a	0	0.0	2	0.1	7	0.2	24	0.6	27	0.7	23	0.6	20	0.5	3	0.1	0	0.0	106	2.8
	b	0	0.0	3	0.1	7	0.2	39	1.0	53	1.4	25	0.7	23	0.6	11	0.3	0	0.0	161	4.3
	ab不明	0	0.0	0	0.0	1	0.0	2	0.1	4	0.1	1	0.0	1	0.0	5	0.1	0	0.0	14	0.4
	計	0	0.0	5	0.1	15	0.4	65	1.7	84	2.3	49	1.3	44	1.2	19	0.5	0	0.0	281	7.5
	合計	0	0.0	5	0.1	15	0.4	65	1.7	84	2.3	49	1.3	44	1.2	19	0.5	0	0.0	281	7.5
III	a	0	0.0	2	0.1	24	0.6	57	1.5	161	4.3	92	2.5	51	1.4	12	0.3	0	0.0	399	10.7
	b	0	0.0	1	0.0	1	0.0	1	0.0	7	0.2	6	0.2	4	0.1	0	0.0	0	0.0	20	0.5
	c	0	0.0	0	0.0	9	0.2	27	0.7	137	3.7	87	2.3	49	1.3	5	0.1	0	0.0	314	8.4
	ab不明	0	0.0	0	0.0	1	0.0	4	0.1	12	0.3	10	0.3	4	0.1	5	0.1	0	0.0	36	1.0
	計	0	0.0	3	0.1	35	0.9	89	2.4	317	8.5	195	5.2	108	2.9	22	0.6	0	0.0	769	20.7
IV	a	0	0.0	0	0.0	2	0.1	0	0.0	10	0.3	1	0.0	2	0.1	0	0.0	0	0.0	15	0.4
	b	0	0.0	0	0.0	9	0.2	22	0.6	77	2.1	58	1.6	32	0.9	10	0.3	0	0.0	208	5.6
	ab不明	0	0.0	0	0.0	0	0.0	1	0.0	4	0.1	4	0.1	2	0.1	0	0.0	0	0.0	11	0.3
	計	0	0.0	0	0.0	11	0.3	23	0.6	91	2.4	63	1.7	36	1.0	10	0.3	0	0.0	234	6.3
	合計	1	0.0	28	0.8	207	5.6	482	13.0	1,460	39.2	926	24.9	504	13.5	114	3.1	0	0.0	3,722	100.0

(2003年1月1日～12月31日 247機関)

2003 年度 子宮体癌 I～IV期の進行期別年齢分布



## 2003年度 卵巣悪性腫瘍患者数 (その1)

登録番号	登録機関名	進行期												計
		IA	IB	IC	IIA	IIB	IIC	IIIA	IIIB	IIIC	IV	不明	XX	
1	神戸大学	2	0	2	0	0	0	0	0	6	1	0	3	14
3	東北大学	4	0	5	0	0	2	0	1	6	2	0	0	20
4	福島県立医科大学	3	0	6	0	0	1	0	0	6	4	0	0	20
5	金沢大学	2	0	0	1	0	0	0	0	7	0	0	1	11
6	国立病院機構大阪医療センター	4	0	8	0	0	3	0	0	7	2	0	0	24
7	岐阜大学	2	0	0	0	0	2	0	0	11	1	0	0	16
8	信州大学	2	0	7	0	0	1	0	0	1	0	0	4	15
9	日本医科大学	2	0	3	0	0	0	0	0	5	3	0	0	13
10	長崎大学	5	0	5	0	0	0	0	1	5	1	0	1	18
11	日赤医療センター	3	0	2	0	0	1	0	0	3	0	0	3	12
12	熊本大学	2	0	6	0	0	0	0	2	5	0	0	0	15
15	慶應義塾大学	6	1	14	0	0	2	0	2	8	3	0	3	39
16	九州大学	0	0	0	0	0	0	0	0	0	0	0	0	0
17	東京大学	2	0	7	0	0	4	0	0	4	2	0	3	22
18	東京慈恵会医科大学	8	1	11	0	0	3	0	2	2	0	0	0	27
19	癌研究会附属病院	9	0	4	0	0	5	0	1	27	1	0	5	52
20	京都大学	4	0	2	0	0	1	0	1	6	3	0	2	19
21	新潟大学	1	0	8	1	0	2	0	1	9	4	0	7	33
22	岡山大学	0	0	2	0	0	1	1	0	2	1	0	0	7
23	広島赤十字原爆病院	4	0	0	0	0	0	0	0	1	1	0	0	6
24	大阪市立大学	0	0	0	0	0	0	0	0	0	0	0	0	0
25	弘前大学	0	0	0	0	0	0	0	0	0	0	0	0	0
26	国立病院機構仙台医療センター	4	0	5	0	0	2	0	0	4	1	0	3	19
27	久留米大学	1	0	3	0	0	4	0	1	7	3	0	0	19
29	順天堂大学	0	0	6	0	0	6	0	1	7	3	2	1	26
32	鹿児島大学	2	0	8	0	0	0	0	1	5	3	0	1	20
33	北海道大学	0	0	3	0	0	0	0	3	0	0	0	9	15
34	東京医科歯科大学	1	0	2	1	0	1	0	0	6	2	0	0	13
35	県立宮崎病院	2	0	3	0	0	1	0	0	10	1	0	1	18
38	篠田総合病院	0	0	0	0	0	0	0	0	0	0	0	0	0
39	東京通信病院	0	0	0	0	0	0	0	0	0	0	0	0	0
40	三井記念病院	0	0	1	0	1	3	0	0	6	0	0	1	12
41	札幌医科大学	4	0	5	0	0	0	0	1	3	3	0	0	16
42	日赤和歌山医療センター	2	0	1	1	0	0	0	0	11	0	0	0	15
43	国井産婦人科病院	0	0	0	0	0	0	0	0	0	0	0	0	0
44	大阪大学	2	1	4	1	0	6	1	0	4	4	0	0	23
45	京都府立医科大学	0	0	0	0	0	0	0	0	0	0	0	0	0
46	東京女子医科大学	4	0	7	0	0	0	0	1	1	1	0	0	14
47	名古屋大学	0	0	0	0	0	0	0	0	0	0	0	0	0
48	名古屋市立大学	4	0	3	1	0	0	0	1	5	0	0	0	14
49	倉敷中央病院	10	0	2	0	1	1	0	2	5	5	0	0	26
50	岡山赤十字病院	0	0	1	0	0	1	1	0	3	4	0	0	10
53	岩手医科大学	0	0	0	0	0	0	0	0	0	0	0	0	0
56	三重大学	3	0	4	0	0	1	0	0	6	1	0	0	15
57	国立病院機構金沢医療センター	1	0	3	0	0	0	0	0	0	0	0	3	7
58	NTT東日本関東病院	0	0	2	0	0	0	0	0	6	0	0	0	8
59	神戸市立中央市民病院	1	0	3	0	0	0	0	1	9	2	0	0	16
60	東京厚生年金病院	0	0	0	0	0	0	0	0	0	0	0	0	0
61	横浜市立大学	4	0	6	0	0	3	0	0	3	1	0	2	19
62	国立病院機構京都医療センター	0	0	0	0	0	0	0	0	0	0	0	0	0
63	鳥取大学	1	1	2	0	0	2	0	0	10	1	0	1	18
64	盛岡赤十字病院	0	0	0	0	0	0	0	0	0	0	0	0	0
65	松山赤十字病院	0	0	4	0	0	0	0	0	1	1	0	1	7
67	広島大学	2	0	5	0	0	2	1	1	2	0	0	0	13
68	山口大学	0	1	1	0	0	1	0	0	2	1	0	1	7
69	公立豊岡病院	1	0	2	0	0	0	0	0	6	0	0	0	9
70	群馬大学	1	1	4	0	0	2	0	0	5	1	0	1	15
71	東京警察病院	0	0	0	0	0	0	0	0	0	0	0	0	0
72	国立病院機構静岡医療センター	0	0	0	0	0	0	0	0	0	0	0	0	0
73	北野病院	1	0	4	0	0	0	0	0	5	1	0	0	11
77	千葉大学	4	1	7	0	0	3	0	0	1	0	0	8	24
79	関西医科大学	1	0	6	0	0	0	1	0	8	0	0	0	16

登録番号	登録機関名	進行期												計	
		ⅠA	ⅠB	ⅠC	ⅡA	ⅡB	ⅡC	ⅢA	ⅢB	ⅢC	Ⅳ	不明	XX		
80	川崎医科大学川崎病院	0	0	1	0	0	0	0	0	0	0	0	0	0	1
81	藤間病院	0	0	0	0	0	0	0	0	0	0	0	0	0	0
82	山口赤十字病院	5	0	1	1	0	0	0	0	1	0	0	0	5	13
83	佐世保市立総合病院	0	0	0	0	0	0	0	0	0	0	0	0	0	0
84	日本医科大学第二病院	4	3	1	0	0	0	0	2	6	0	0	0	0	16
85	国立病院機構名古屋医療センター	2	0	6	0	0	0	0	0	2	0	0	0	0	10
86	立正佼成会附属佼成病院	0	0	0	0	0	0	0	0	0	0	0	0	0	0
87	日立総合病院	2	0	4	0	0	1	0	0	3	0	0	0	3	13
88	大阪赤十字病院	0	0	0	0	0	0	0	0	0	0	0	0	0	0
89	日本大学	0	0	0	0	0	0	0	0	0	0	0	0	0	0
90	名古屋第一赤十字病院	5	1	4	0	1	3	0	0	1	2	0	1	1	18
92	国立国際医療センター	2	0	2	0	0	1	2	0	0	0	0	0	4	11
94	国立病院機構熊本医療センター	0	0	11	0	0	2	0	1	3	0	0	0	1	18
95	奈良県立医科大学	4	0	3	1	0	0	0	0	3	1	0	0	0	12
96	大阪医科大学	1	0	2	1	0	1	1	2	10	0	0	0	0	18
97	九州大学病院別府先進医療センター	0	0	4	0	0	1	0	0	3	2	0	0	0	10
99	国立病院機構岡山医療センター	0	0	0	0	0	0	0	0	0	1	0	0	0	1
100	山梨県立中央病院	4	0	8	1	0	0	0	3	5	1	0	0	0	22
101	国立がんセンター中央病院	8	0	6	0	1	2	0	1	11	3	0	2	2	34
102	静岡県立総合病院	3	1	8	0	0	1	0	0	2	0	0	1	1	16
103	大阪府立成人病センター	1	0	4	0	0	0	0	0	6	3	0	0	0	14
105	岡山済生会総合病院	1	0	0	0	0	0	0	0	4	1	0	0	0	6
106	国立病院機構小倉病院	0	0	0	0	0	0	0	0	0	0	0	0	0	0
107	市立島田市民病院	0	0	0	0	0	0	0	0	0	0	0	0	0	0
109	福井赤十字病院	0	0	2	0	0	0	0	1	2	0	0	1	1	6
110	大阪けいさつ病院	1	0	4	0	0	2	0	0	5	0	0	0	0	12
111	兵庫県立成人病センター	4	1	2	0	0	4	0	0	8	3	0	0	0	22
112	大津赤十字病院	1	0	4	0	0	0	0	0	2	1	0	0	0	8
113	共立蒲原総合病院	1	0	0	0	0	0	0	0	0	0	0	0	0	1
114	国立病院機構九州医療センター	2	0	2	0	0	1	0	0	5	1	0	0	0	11
115	関東中央病院	0	0	0	0	0	0	0	0	0	0	0	0	0	0
116	愛知県がんセンター	4	0	6	1	0	1	0	0	11	0	0	4	4	27
117	神奈川県立がんセンター	1	0	2	0	0	0	1	1	8	1	0	4	4	18
118	大分県立病院	0	1	3	0	0	1	0	1	7	0	0	1	1	14
119	富山県立中央病院	0	0	1	0	0	0	0	0	6	1	0	0	0	8
120	徳島大学	0	0	1	0	0	0	0	0	4	0	0	1	1	6
121	昭和大学	3	0	0	0	1	0	0	0	5	0	0	6	6	15
122	新潟県立がんセンター新潟病院	1	0	6	0	2	4	0	0	7	3	0	0	0	23
123	広島市立広島市民病院	2	0	6	0	1	0	0	3	1	0	0	2	2	15
124	京都第一赤十字病院	4	0	3	0	0	0	1	1	2	0	0	3	3	14
125	山形県立中央病院	1	0	3	0	0	0	0	0	1	0	0	0	0	5
126	和歌山県立医科大学	2	0	4	0	0	1	0	0	7	2	0	0	0	16
127	高松赤十字病院	1	0	3	0	0	0	0	0	1	1	0	3	3	9
128	香川県立中央病院	1	0	0	0	1	1	0	0	1	0	0	4	4	8
129	鹿児島市立病院	4	1	2	0	0	2	0	3	8	4	0	0	0	24
130	国立病院機構福山医療センター	1	0	2	0	0	6	0	0	3	0	0	1	1	13
131	東京医科大学	0	0	0	0	0	0	0	0	0	0	0	0	0	0
132	国立病院機構四国がんセンター	1	0	6	0	0	0	1	1	15	2	0	0	0	26
133	川崎市立川崎病院	8	1	2	0	0	0	0	0	3	0	0	2	2	16
134	東邦大学大森病院	3	0	2	0	0	2	0	0	5	0	2	0	0	14
136	JA尾道総合病院	0	0	2	0	0	0	1	1	0	0	0	1	1	5
137	市立熊本市市民病院	0	0	0	0	0	0	0	0	0	0	0	0	0	0
139	杏雲堂病院	1	0	2	0	0	0	0	0	3	1	0	0	0	7
140	九州厚生年金病院	1	0	3	1	0	1	0	0	7	0	0	1	1	14
141	国立病院機構長門医療センター・中野がんセンター	1	0	2	0	0	0	0	1	4	3	0	0	0	11
142	高知県立中央病院	0	0	1	0	0	0	0	0	4	0	0	0	0	5
143	群馬県立がんセンター	0	0	3	0	0	3	0	2	8	3	0	0	0	19
144	徳島県立中央病院	0	1	5	0	0	0	0	0	2	1	0	0	0	9
145	福岡大学	4	0	5	0	1	3	0	1	4	0	0	0	0	18
146	天理よろづ相談所病院	3	0	3	0	0	0	0	1	6	2	0	0	0	15
147	国立病院機構愛媛・浦医療センター	1	0	0	0	0	1	0	0	1	1	0	0	0	4
148	千葉県がんセンター	0	0	2	0	0	1	1	0	1	0	0	0	0	5



登録番号	登録機関名	進行期												計
		I A	I B	I C	II A	II B	II C	III A	III B	III C	IV	不明	XX	
212	筑波学園病院	0	0	0	0	0	0	0	0	0	0	0	0	0
213	獨協医科大学	2	0	4	0	0	1	0	1	6	1	0	5	20
214	国立病院機構松本病院	0	0	0	0	0	0	0	0	0	0	0	0	0
215	山田赤十字病院	1	0	1	0	0	1	0	1	1	0	0	1	6
216	福岡赤十字病院	1	0	1	0	0	0	0	0	2	1	0	1	6
217	武蔵野赤十字病院	0	0	0	0	0	0	0	0	0	0	0	0	0
218	兵庫県立淡路病院	0	0	0	0	0	0	0	0	0	0	0	0	0
219	滋賀医科大学	0	0	7	0	0	0	0	0	2	0	0	0	9
220	伊勢原協同病院	1	0	7	0	0	0	0	0	3	1	0	1	13
221	愛媛県立中央病院	3	0	3	0	0	0	0	0	2	0	0	1	9
222	釧路労災病院	1	0	2	0	0	0	0	0	1	1	0	0	5
223	鳥取県立中央病院	1	0	0	0	0	0	0	0	3	1	0	0	5
225	足利赤十字病院	0	0	3	0	0	2	0	1	1	1	0	3	11
226	筑波メディカルセンター病院	0	0	1	0	0	0	0	0	0	0	0	0	1
227	松戸市立病院	5	0	4	0	0	4	0	0	2	1	0	3	19
228	長野市民病院	0	0	2	0	0	0	0	0	3	0	0	0	5
229	聖マリアンナ医科大学横浜西部病院	0	0	0	0	0	0	0	0	0	0	0	0	0
230	佐賀県立病院好生館	0	0	0	0	0	0	0	0	0	0	0	0	0
231	沖縄県立中部病院	0	0	1	0	0	0	0	0	1	0	0	0	2
232	富山赤十字病院	1	0	0	0	0	2	0	0	3	0	0	1	7
233	県立広島病院	5	0	4	0	0	0	0	1	3	2	0	1	16
234	湘南鎌倉総合病院	6	0	2	0	0	0	0	1	2	0	1	0	12
235	産業医科大学	1	0	4	0	0	3	0	0	3	2	0	1	14
236	越谷市立病院	3	0	0	0	0	1	0	1	5	0	0	1	11
237	藤田保健衛生大学	2	1	7	0	0	1	1	0	7	0	0	1	20
238	大分大学	2	0	2	0	0	0	0	2	0	1	0	0	7
239	豊橋市民病院	3	0	4	0	0	3	0	0	9	1	0	3	23
240	兵庫県立加古川病院	0	1	0	0	0	1	0	0	1	0	0	1	4
241	むつ総合病院	1	1	1	0	0	0	0	0	0	0	0	0	3
242	国立病院機構災害医療センター	3	0	0	0	0	0	0	1	1	0	0	0	5
243	日本医科大学付属千葉北総病院	2	0	1	0	0	1	0	4	6	0	0	0	14
244	平塚市民病院	3	0	1	0	0	2	0	0	0	1	0	0	7
245	国立病院機構北海道がんセンター	2	0	6	1	0	1	0	2	11	2	0	0	25
246	大森赤十字病院	2	0	0	0	0	0	0	0	0	1	0	2	5
247	東広島医療センター	1	0	0	0	0	0	0	0	1	0	0	0	2
248	広島総合病院	0	0	1	0	0	0	0	0	3	2	0	0	6
249	三重県立志摩病院	1	0	2	0	0	0	0	0	0	0	0	2	5
501	久留米大学医療センター	0	0	0	0	0	0	0	0	0	0	0	0	0
502	社会福祉法人賛育会賛育会病院	0	0	0	0	0	0	0	0	0	0	0	0	0
503	八戸市立市民病院	3	0	5	2	0	3	0	0	7	0	0	0	20
504	奈良県立三室病院	2	0	3	0	0	0	0	1	0	0	0	0	6
506	大垣市民病院	5	0	2	0	0	0	0	1	4	4	0	0	16
507	富士市立中央病院	2	0	3	0	0	0	1	0	0	1	0	0	7
508	済生会京都府病院	0	0	0	0	0	0	0	0	0	0	0	0	0
509	東京慈恵会医科大学第三病院	1	0	3	0	0	2	1	1	6	4	0	0	18
510	呉共済病院	0	0	0	0	0	0	0	0	2	1	0	1	4
511	横浜栄共済病院	1	0	1	0	0	0	0	0	3	2	0	0	7
512	国立病院機構神戸医療センター	0	0	0	0	0	0	0	0	0	0	0	0	0
513	関東労災病院	1	0	2	0	0	1	0	1	5	0	0	0	10
515	東海大学	1	0	7	0	1	2	1	2	2	3	0	3	22
516	総合病院国保旭中央病院	0	1	3	0	0	0	0	1	8	1	0	0	14
517	横浜市立市民病院	1	0	6	0	0	1	0	0	4	2	0	2	16
518	横浜南共済病院	0	0	1	0	0	2	0	0	6	0	0	0	9
519	京都桂病院	0	1	1	0	0	0	0	0	3	1	0	1	7
520	東京慈恵会医科大学柏病院	3	0	9	0	0	7	1	4	13	1	0	0	38
521	神奈川県立厚木病院	0	0	1	0	0	1	0	0	1	0	0	1	4
522	県西部浜松医療センター	0	0	0	0	0	0	0	0	0	0	0	0	0
523	順天堂大学医学部浦安病院	0	0	0	0	0	0	0	0	0	0	0	0	0
524	亀田総合病院	3	0	5	1	0	1	0	0	7	0	0	2	19
525	大和市立病院	1	1	1	0	0	0	0	0	0	0	0	1	4
526	東京慈恵会医科大学青戸病院	3	0	9	0	0	1	0	0	3	1	0	0	17
	合計	404	25	653	18	15	227	29	100	830	201	5	192	2,699









登録番号	登録機関名	進行期												計
		IA	IB	IC	IIA	IIB	IIC	IIIA	IIIB	IIIC	IV	不明	XX	
212	筑波学園病院	0	0	0	0	0	0	0	0	0	0	0	0	0
213	獨協医科大学	0	0	0	0	0	0	0	0	0	0	0	0	0
214	国立病院機構松本病院	0	0	0	0	0	0	0	0	0	0	0	0	0
215	山田赤十字病院	2	0	0	0	0	0	0	0	0	0	0	0	2
216	福岡赤十字病院	2	0	1	0	0	0	0	0	0	0	0	0	3
217	武蔵野赤十字病院	0	0	0	0	0	0	0	0	0	0	0	0	0
218	兵庫県立淡路病院	0	0	0	0	0	0	0	0	0	0	0	0	0
219	滋賀医科大学	3	0	0	0	0	0	0	0	0	0	0	0	3
220	伊勢原協同病院	2	0	1	0	0	0	0	0	0	0	0	0	3
221	愛媛県立中央病院	1	0	0	0	0	0	0	0	0	0	0	0	1
222	釧路労災病院	0	0	0	0	0	0	0	0	0	0	0	0	0
223	鳥取県立中央病院	0	0	1	0	0	0	0	0	0	0	0	0	1
225	足利赤十字病院	3	0	2	0	0	0	0	0	0	0	0	1	6
226	筑波メディカルセンター病院	1	0	0	0	0	0	0	0	1	0	0	0	2
227	松戸市立病院	0	0	0	0	0	0	0	0	0	0	0	0	0
228	長野市民病院	1	0	0	0	0	0	0	0	0	0	0	0	1
229	聖マリアンナ医科大学横浜西部病院	0	0	0	0	0	0	0	0	0	0	0	0	0
230	佐賀県立病院好生館	0	0	0	0	0	0	0	0	0	0	0	0	0
231	沖縄県立中部病院	1	0	0	0	0	0	0	0	0	0	0	0	1
232	富山赤十字病院	1	0	0	0	0	0	0	0	1	0	0	0	2
233	県立広島病院	5	0	1	0	0	0	0	0	0	0	0	0	6
234	湘南鎌倉総合病院	1	0	1	0	0	0	0	0	1	0	0	0	3
235	産業医科大学	0	0	0	0	0	0	0	0	1	0	0	0	1
236	越谷市立病院	8	0	0	0	0	0	0	0	0	0	0	0	8
237	藤田保健衛生大学	0	0	0	0	0	0	0	0	0	0	0	0	0
238	大分大学	0	0	1	0	0	0	0	0	0	0	0	0	1
239	豊橋市民病院	4	0	2	0	0	0	0	0	0	0	0	0	6
240	兵庫県立加古川病院	0	0	0	0	0	0	0	0	0	0	0	0	0
241	むつ総合病院	0	0	0	0	0	0	0	0	0	0	0	0	0
242	国立病院機構災害医療センター	0	0	0	0	0	0	0	0	0	0	0	0	0
243	日本医科大学付属千葉北総病院	1	0	0	0	0	0	0	0	0	0	0	0	1
244	平塚市民病院	0	0	0	0	0	0	0	0	0	0	0	0	0
245	国立病院機構北海道がんセンター	7	0	3	0	0	1	0	0	0	0	0	0	11
246	大森赤十字病院	0	0	0	0	0	0	0	0	0	0	0	0	0
247	東広島医療センター	1	0	0	0	0	0	0	0	0	0	0	0	1
248	広島総合病院	0	0	0	0	0	0	0	0	0	0	0	0	0
249	三重県立志摩病院	0	0	1	0	0	0	0	0	0	0	0	0	1
501	久留米大学医療センター	0	0	0	0	0	0	0	0	0	0	0	0	0
502	社会福祉法人賛育会賛育会病院	0	0	0	0	0	0	0	0	0	0	0	0	0
503	八戸市立市民病院	1	0	1	0	0	0	0	0	0	0	0	0	2
504	奈良県立三室病院	1	0	1	0	0	0	0	0	0	0	0	0	2
506	大垣市民病院	4	0	0	0	0	0	0	0	0	0	0	0	4
507	富士市立中央病院	3	0	1	0	0	0	0	0	0	0	0	0	4
508	済生会京都府病院	0	0	0	0	0	0	0	0	0	0	0	0	0
509	東京慈恵会医科大学第三病院	5	0	1	0	0	0	0	0	0	0	0	0	6
510	呉共済病院	7	0	0	0	0	0	0	0	0	0	0	0	7
511	横浜栄共済病院	0	0	0	0	0	0	0	0	0	0	0	0	0
512	国立病院機構神戸医療センター	0	0	0	0	0	0	0	0	0	0	0	0	0
513	関東労災病院	2	0	0	0	0	0	0	0	0	0	0	0	2
515	東海大学	7	0	4	0	0	0	0	0	0	0	0	0	11
516	総合病院国保旭中央病院	2	0	0	0	0	0	0	0	0	0	0	1	3
517	横浜市立市民病院	2	1	2	0	0	0	0	1	2	0	0	0	8
518	横浜南共済病院	1	0	2	0	0	1	0	0	0	0	0	0	4
519	京都桂病院	2	0	0	0	0	0	0	0	0	0	0	0	2
520	東京慈恵会医科大学柏病院	1	0	1	0	0	0	0	0	1	0	0	0	3
521	神奈川県立厚木病院	3	0	1	0	0	0	0	0	0	0	0	1	5
522	県西部浜松医療センター	0	0	0	0	0	0	0	0	0	0	0	0	0
523	順天堂大学医学部浦安病院	0	0	0	0	0	0	0	0	0	0	0	0	0
524	亀田総合病院	0	0	0	0	0	0	0	0	0	0	0	0	0
525	大和市立病院	1	0	0	0	0	0	0	0	0	0	0	0	1
526	東京慈恵会医科大学青戸病院	4	0	5	0	0	0	0	0	0	0	0	0	9
	合計	479	14	157	0	0	7	1	6	22	2	1	5	694























登録番号	登録機関名	B01-00	B02-00	B09-01	B09-02	B09-03	B09-04	B09-05	B09-09	B11-00	B12-00	B19-01	B19-02	B19-09	B21-00	B29-01	B29-02	B29-09	B39-01	B39-02	B39-09	計
194	国立病院機構東京医療センター	0	5	0	0	0	0	0	1	0	0	0	0	0	0	0	0	0	0	0	0	6
195	都立府中病院	0	0	0	0	0	0	0	0	0	0	0	0	0	0	0	0	0	0	0	0	0
196	山形大学	0	0	0	0	0	0	0	0	0	0	0	0	0	0	0	0	0	0	0	0	0
197	市立四日市病院	3	0	0	0	0	0	0	0	0	0	0	0	0	0	0	0	0	0	0	0	3
198	山梨大学	0	1	0	0	0	0	0	0	0	0	0	0	0	0	0	0	0	0	0	0	1
199	福井大学	0	1	0	0	0	0	0	0	0	0	0	0	0	0	0	0	0	0	0	0	1
200	佐世保共済病院	0	3	0	0	0	0	0	0	0	0	0	0	0	0	0	0	0	0	0	0	3
201	厚生中央病院	1	0	0	0	0	0	0	0	0	0	0	0	0	0	0	0	0	0	0	0	1
202	埼玉医科大学総合医療センター	1	3	2	0	0	0	0	0	0	0	0	0	0	2	0	0	0	0	0	0	8
203	栃木県立がんセンター	0	1	0	0	0	0	0	0	0	0	0	0	0	0	0	0	0	0	0	0	1
204	日本医科大学多摩永山病院	1	0	0	0	0	0	0	0	0	0	0	0	0	0	0	0	0	0	0	0	1
205	杏林大学	0	0	0	0	0	0	0	0	0	0	0	0	0	0	0	0	0	0	0	0	0
206	大阪労災病院	0	7	0	0	0	0	0	0	0	0	0	0	0	0	0	0	0	0	0	0	7
207	大阪市立総合医療センター	0	1	0	0	0	0	0	0	0	0	0	0	0	0	0	0	0	0	0	0	1
208	島根県立中央病院	0	0	0	0	0	0	0	0	0	0	0	0	0	0	0	0	0	0	0	0	0
209	倉敷成人病センター	0	0	0	0	0	0	0	0	1	0	0	0	0	0	0	0	0	0	0	0	1
210	名古屋市立緑市民病院	0	0	0	0	0	0	0	0	0	0	0	0	0	0	0	0	0	0	0	0	0
211	札幌厚生病院	0	0	0	0	0	0	0	0	0	0	0	0	0	0	0	0	0	0	0	0	0
212	筑波学園病院	0	0	0	0	0	0	0	0	0	0	0	0	0	0	0	0	0	0	0	0	0
213	獨協医科大学	0	0	0	0	0	0	0	0	0	0	0	0	0	0	0	0	0	0	0	0	0
214	国立病院機構松本病院	0	0	0	0	0	0	0	0	0	0	0	0	0	0	0	0	0	0	0	0	0
215	山田赤十字病院	0	2	0	0	0	0	0	0	0	0	0	0	0	0	0	0	0	0	0	0	2
216	福岡赤十字病院	2	1	0	0	0	0	0	0	0	0	0	0	0	0	0	0	0	0	0	0	3
217	武蔵野赤十字病院	0	0	0	0	0	0	0	0	0	0	0	0	0	0	0	0	0	0	0	0	0
218	兵庫県立淡路病院	0	0	0	0	0	0	0	0	0	0	0	0	0	0	0	0	0	0	0	0	0
219	滋賀医科大学	0	3	0	0	0	0	0	0	0	0	0	0	0	0	0	0	0	0	0	0	3
220	伊勢原協同病院	1	1	0	0	0	0	0	0	0	0	0	0	0	1	0	0	0	0	0	0	3
221	愛媛県立中央病院	0	1	0	0	0	0	0	0	0	0	0	0	0	0	0	0	0	0	0	0	1
222	釧路労災病院	0	0	0	0	0	0	0	0	0	0	0	0	0	0	0	0	0	0	0	0	0
223	鳥取県立中央病院	0	1	0	0	0	0	0	0	0	0	0	0	0	0	0	0	0	0	0	0	1
225	足利赤十字病院	1	4	0	0	0	0	0	0	1	0	0	0	0	0	0	0	0	0	0	0	6
226	筑波メディカルセンター病院	0	1	0	0	0	0	0	0	0	0	0	0	0	1	0	0	0	0	0	0	2
227	松戸市立病院	0	0	0	0	0	0	0	0	0	0	0	0	0	0	0	0	0	0	0	0	0
228	長野市民病院	0	0	0	0	0	0	0	0	1	0	0	0	0	0	0	0	0	0	0	0	1
229	聖マリアンナ医科大学横浜西區病院	0	0	0	0	0	0	0	0	0	0	0	0	0	0	0	0	0	0	0	0	0
230	佐賀県立病院好生館	0	0	0	0	0	0	0	0	0	0	0	0	0	0	0	0	0	0	0	0	0
231	沖縄県立中部病院	0	1	0	0	0	0	0	0	0	0	0	0	0	0	0	0	0	0	0	0	1
232	富山赤十字病院	1	1	0	0	0	0	0	0	0	0	0	0	0	0	0	0	0	0	0	0	2
233	県立広島病院	1	5	0	0	0	0	0	0	0	0	0	0	0	0	0	0	0	0	0	0	6
234	湘南鎌倉総合病院	0	2	0	0	0	0	0	0	1	0	0	0	0	0	0	0	0	0	0	0	3
235	産業医科大学	0	1	0	0	0	0	0	0	0	0	0	0	0	0	0	0	0	0	0	0	1
236	越谷市立病院	0	6	0	0	0	0	0	0	1	0	0	0	0	1	0	0	0	0	0	0	8

登録番号	登録機関名	B01-00	B02-00	B09-01	B09-02	B09-03	B09-04	B09-05	B09-09	B11-00	B12-00	B19-01	B19-02	B19-09	B21-00	B29-01	B29-02	B29-09	B39-01	B39-02	B39-09	計
237	藤田保健衛生大学	0	0	0	0	0	0	0	0	0	0	0	0	0	0	0	0	0	0	0	0	0
238	大分大学	0	1	0	0	0	0	0	0	0	0	0	0	0	0	0	0	0	0	0	0	1
239	豊橋市民病院	1	5	0	0	0	0	0	0	0	0	0	0	0	0	0	0	0	0	0	0	6
240	兵庫県立加古川病院	0	0	0	0	0	0	0	0	0	0	0	0	0	0	0	0	0	0	0	0	0
241	むつ総合病院	0	0	0	0	0	0	0	0	0	0	0	0	0	0	0	0	0	0	0	0	0
242	国立病院機構茨城医療センター	0	0	0	0	0	0	0	0	0	0	0	0	0	0	0	0	0	0	0	0	0
243	日本医科大学付属千歳北郷病院	0	1	0	0	0	0	0	0	0	0	0	0	0	0	0	0	0	0	0	0	1
244	平塚市民病院	0	0	0	0	0	0	0	0	0	0	0	0	0	0	0	0	0	0	0	0	0
245	国立病院機構北海道がんセンター	5	5	0	1	0	0	0	0	0	0	0	0	0	0	0	0	0	0	0	0	11
246	大森赤十字病院	0	0	0	0	0	0	0	0	0	0	0	0	0	0	0	0	0	0	0	0	0
247	東広島医療センター	0	0	0	0	0	0	0	0	1	0	0	0	0	0	0	0	0	0	0	0	1
248	広島総合病院	0	0	0	0	0	0	0	0	0	0	0	0	0	0	0	0	0	0	0	0	0
249	三重県立志摩病院	0	0	0	0	0	0	0	0	1	0	0	0	0	0	0	0	0	0	0	0	1
501	久留米大学医療センター	0	0	0	0	0	0	0	0	0	0	0	0	0	0	0	0	0	0	0	0	0
502	社会福祉法人障害者支援会病院	0	0	0	0	0	0	0	0	0	0	0	0	0	0	0	0	0	0	0	0	0
503	八戸市立市民病院	0	2	0	0	0	0	0	0	0	0	0	0	0	0	0	0	0	0	0	0	2
504	奈良県立三室病院	0	2	0	0	0	0	0	0	0	0	0	0	0	0	0	0	0	0	0	0	2
506	大垣市民病院	2	2	0	0	0	0	0	0	0	0	0	0	0	0	0	0	0	0	0	0	4
507	富士市立中央病院	0	2	0	0	0	0	0	0	2	0	0	0	0	0	0	0	0	0	0	0	4
508	済生会京都府病院	0	0	0	0	0	0	0	0	0	0	0	0	0	0	0	0	0	0	0	0	0
509	東京慈恵会医科大学三軒院	0	6	0	0	0	0	0	0	0	0	0	0	0	0	0	0	0	0	0	0	6
510	呉共済病院	1	5	0	0	0	0	0	1	0	0	0	0	0	0	0	0	0	0	0	0	7
511	横浜共済病院	0	0	0	0	0	0	0	0	0	0	0	0	0	0	0	0	0	0	0	0	0
512	国立病院機構神戸医療センター	0	0	0	0	0	0	0	0	0	0	0	0	0	0	0	0	0	0	0	0	0
513	関東労災病院	1	1	0	0	0	0	0	0	0	0	0	0	0	0	0	0	0	0	0	0	2
515	東海大学	0	11	0	0	0	0	0	0	0	0	0	0	0	0	0	0	0	0	0	0	11
516	総合病院国保旭中央病院	1	2	0	0	0	0	0	0	0	0	0	0	0	0	0	0	0	0	0	0	3
517	横浜市立市民病院	5	3	0	0	0	0	0	0	0	0	0	0	0	0	0	0	0	0	0	0	8
518	横浜南共済病院	2	1	0	0	0	1	0	0	0	0	0	0	0	0	0	0	0	0	0	0	4
519	京都桂病院	0	1	0	0	0	0	0	0	1	0	0	0	0	0	0	0	0	0	0	0	2
520	東京慈恵会医科大学相模病院	0	1	0	0	0	0	0	0	0	1	0	0	0	0	0	0	0	0	0	0	3
521	神奈川県立厚木病院	2	2	0	0	0	0	0	0	1	0	0	0	0	0	0	0	0	0	0	0	5
522	県西部浜松医療センター	0	0	0	0	0	0	0	0	0	0	0	0	0	0	0	0	0	0	0	0	0
523	順天聖大学医学部浦安病院	0	0	0	0	0	0	0	0	0	0	0	0	0	0	0	0	0	0	0	0	0
524	龜田総合病院	0	0	0	0	0	0	0	0	0	0	0	0	0	0	0	0	0	0	0	0	0
525	大和市立病院	1	0	0	0	0	0	0	0	0	0	0	0	0	0	0	0	0	0	0	0	1
526	東京慈恵会医科大学菅戸病院	1	5	0	0	0	0	0	0	0	1	0	0	0	2	0	0	0	0	0	0	9
	合 計	135	412	4	3	5	10	1	4	64	8	0	1	2	32	9	0	0	0	0	4	694

## 2003年度 総括 1. 卵巣悪性腫瘍の進行期分布

進行期	例数	%	細分類	例数	%
I 期	1,082	40.1	a	404	15.0
			b	25	0.9
			c	653	24.2
II 期	260	9.6	a	18	0.7
			b	15	0.6
			c	227	8.4
III 期	959	35.5	a	29	1.1
			b	100	3.7
			c	830	30.8
IV 期	201	7.4	-	201	7.4
不明	5	0.2	-	5	0.2
XX	192	7.1	-	192	7.1
合計	2,699	100.0	-	2,699	100.0

(2003年1月1日～12月31日 247機関)

## 2003年度 総括 2. 卵巣境界悪性腫瘍の進行期分布

進行期	例数	%	細分類	例数	%
I 期	650	93.7	a	479	69.0
			b	14	2.0
			c	157	22.6
II 期	7	1.0	a	0	0.0
			b	0	0.0
			c	7	1.0
III 期	29	4.2	a	1	0.1
			b	6	0.9
			c	22	3.2
IV 期	2	0.3	-	2	0.3
不明	1	0.1	-	1	0.1
XX	5	0.7	-	5	0.7
合計	694	100.0	-	694	100.0

(2003年1月1日～12月31日 247機関)

## 2003年度 総括 3. 卵巣悪性腫瘍の治療法

進行期	治療法	手術 (単独)		手術 化学療法		手術 化学療法 放射線		化学療法 (単独)		化学療法 放射線		その他		計	
		例数	%	例数	%	例数	%	例数	%	例数	%	例数	%	例数	%
I 期	a	240	8.9	163	6.0	1	0.0	0	0.0	0	0.0	0	0.0	404	15.0
	b	6	0.2	19	0.7	0	0.0	0	0.0	0	0.0	0	0.0	25	0.9
	c	87	3.2	560	20.7	2	0.1	1	0.0	0	0.0	3	0.1	653	24.2
II 期	a	0	0.0	18	0.7	0	0.0	0	0.0	0	0.0	0	0.0	18	0.7
	b	1	0.0	13	0.5	0	0.0	0	0.0	0	0.0	1	0.0	15	0.6
	c	15	0.6	210	7.8	1	0.0	0	0.0	0	0.0	1	0.0	227	8.4
III 期	a	0	0.0	27	1.0	0	0.0	0	0.0	0	0.0	2	0.1	29	1.1
	b	7	0.3	91	3.4	2	0.1	0	0.0	0	0.0	0	0.0	100	3.7
	c	36	1.3	780	28.9	9	0.3	5	0.2	0	0.0	0	0.0	830	30.8
IV 期	-	8	0.3	185	6.9	3	0.1	5	0.2	0	0.0	0	0.0	201	7.4
不明	-	1	0.0	2	0.1	0	0.0	2	0.1	0	0.0	0	0.0	5	0.2
XX	-	0	0.0	180	6.7	3	0.1	9	0.3	0	0.0	0	0.0	192	7.1
合計		401	14.9	2,248	83.3	21	0.8	22	0.8	0	0.0	7	0.3	2,699	100.0

(2003年1月1日～12月31日 247機関)

## 2003年度 総括 4. 卵巣境界悪性腫瘍の治療法

進行期	治療法	手術 (単独)		手術 化学療法		手術 化学療法 放射線		化学療法 (単独)		化学療法 放射線		その他		計	
		例数	%	例数	%	例数	%	例数	%	例数	%	例数	%	例数	%
I 期	a	451	65.0	28	4.0	0	0.0	0	0.0	0	0.0	0	0.0	479	69.0
	b	12	1.7	2	0.3	0	0.0	0	0.0	0	0.0	0	0.0	14	2.0
	c	130	18.7	27	3.9	0	0.0	0	0.0	0	0.0	0	0.0	157	22.6
II 期	a	0	0.0	0	0.0	0	0.0	0	0.0	0	0.0	0	0.0	0	0.0
	b	0	0.0	0	0.0	0	0.0	0	0.0	0	0.0	0	0.0	0	0.0
	c	3	0.4	4	0.6	0	0.0	0	0.0	0	0.0	0	0.0	7	1.0
III 期	a	0	0.0	1	0.1	0	0.0	0	0.0	0	0.0	0	0.0	1	0.1
	b	3	0.4	3	0.4	0	0.0	0	0.0	0	0.0	0	0.0	6	0.9
	c	8	1.2	14	2.0	0	0.0	0	0.0	0	0.0	0	0.0	22	3.2
IV 期	-	1	0.1	1	0.1	0	0.0	0	0.0	0	0.0	0	0.0	2	0.3
不明	-	1	0.1	0	0.0	0	0.0	0	0.0	0	0.0	0	0.0	1	0.1
XX	-	0	0.0	4	0.6	0	0.0	1	0.1	0	0.0	0	0.0	5	0.7
合計		609	87.8	84	12.1	0	0.0	1	0.1	0	0.0	0	0.0	694	100.0

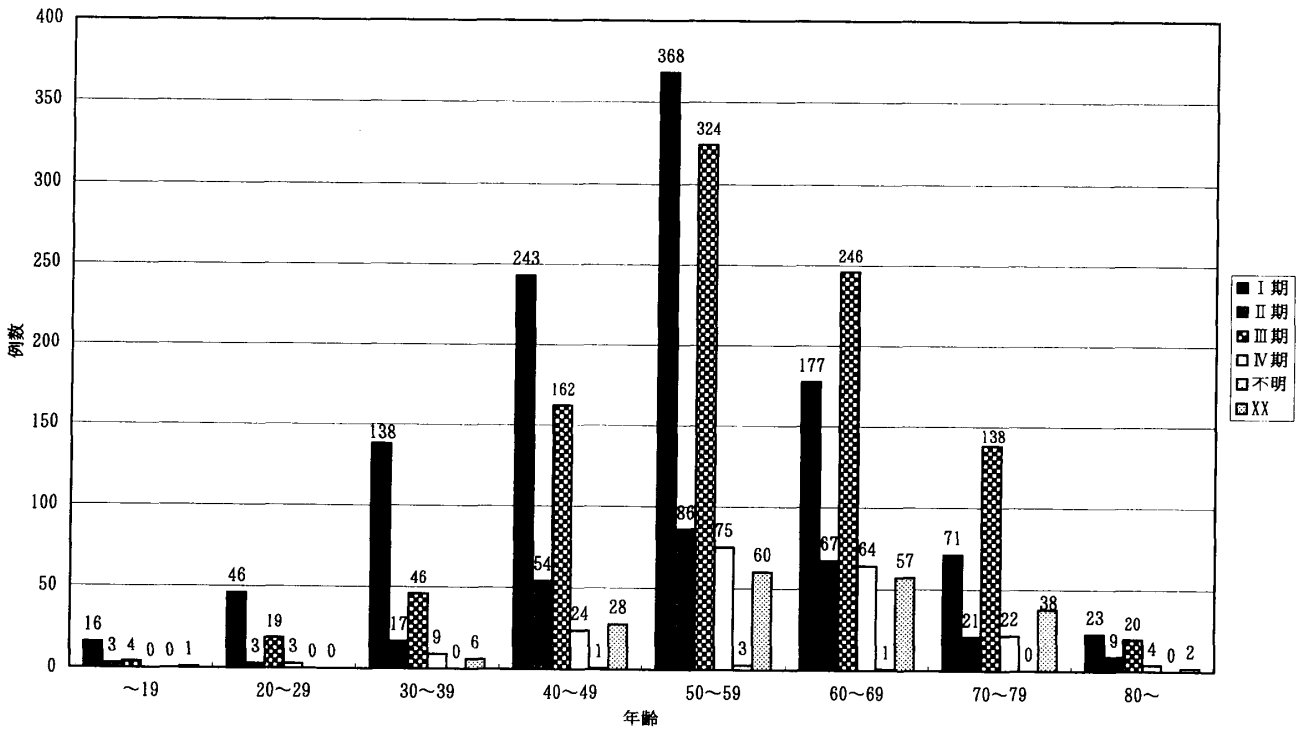
(2003年1月1日～12月31日 247機関)

2003年度 総括5. 卵巣悪性腫瘍の進行期別年齢分布

期別	年齢		~19		20~29		30~39		40~49		50~59		60~69		70~79		80~		不明		計		
	例数	%	例数	%	例数	%	例数	%	例数	%	例数	%	例数	%	例数	%	例数	%	例数	%	例数	%	
I期	a	9	0.3	23	0.9	60	2.2	76	2.8	121	4.5	67	2.5	38	1.4	10	0.4	0	0.0	0	0.0	404	15.0
	b	0	0.0	0	0.0	3	0.1	7	0.3	11	0.4	2	0.1	2	0.1	0	0.0	0	0.0	0	0.0	25	0.9
	c	7	0.3	23	0.9	75	2.8	160	5.9	236	8.7	108	4.0	31	1.1	13	0.5	0	0.0	0	0.0	653	24.2
II期	a	0	0.0	0	0.0	0	0.0	5	0.2	10	0.4	2	0.1	1	0.0	0	0.0	0	0.0	0	0.0	18	0.7
	b	0	0.0	0	0.0	0	0.0	3	0.1	3	0.1	2	0.1	6	0.2	1	0.0	0	0.0	0	0.0	15	0.6
	c	3	0.1	3	0.1	17	0.6	46	1.7	73	2.7	63	2.3	14	0.5	8	0.3	0	0.0	0	0.0	227	8.4
III期	a	0	0.0	1	0.0	3	0.1	7	0.3	11	0.4	4	0.1	2	0.1	1	0.0	0	0.0	0	0.0	29	1.1
	b	0	0.0	3	0.1	4	0.1	20	0.7	36	1.3	22	0.8	12	0.4	3	0.1	0	0.0	0	0.0	100	3.7
	c	4	0.1	15	0.6	39	1.4	135	5.0	277	10.3	220	8.2	124	4.6	16	0.6	0	0.0	0	0.0	830	30.8
IV期	-	0	0.0	3	0.1	9	0.3	24	0.9	75	2.8	64	2.4	22	0.8	4	0.1	0	0.0	0	0.0	201	7.4
不明	-	0	0.0	0	0.0	0	0.0	1	0.0	3	0.1	1	0.0	0	0.0	0	0.0	0	0.0	0	0.0	5	0.2
XX	-	1	0.0	0	0.0	6	0.2	28	1.0	60	2.2	57	2.1	38	1.4	2	0.1	0	0.0	0	0.0	192	7.1
合計		24	0.9	71	2.6	216	8.0	512	19.0	916	33.9	612	22.7	290	10.7	58	2.1	0	0.0	0	0.0	2,699	100.0

(2003年1月1日~12月31日 247機関)

2003年度 卵巣悪性腫瘍の進行期別年齢分布





2003 年度 総括 6. 卵巣悪性腫瘍の組織型別年齢分布

組織型	～19		20～29		30～39		40～49		50～59		60～69		70～79		80～		不明		計	
	例数	%	例数	%	例数	%	例数	%	例数	%	例数	%	例数	%	例数	%	例数	%	例数	%
M01-00	2	0.1	17	0.6	50	1.9	173	6.4	294	10.9	252	9.3	157	5.8	22	0.8	0	0.0	967	35.8
M02-00	1	0.0	19	0.7	49	1.8	63	2.3	97	3.6	64	2.4	39	1.4	17	0.6	0	0.0	349	12.9
M03-00	0	0.0	8	0.3	34	1.3	102	3.8	168	6.2	70	2.6	36	1.3	8	0.3	0	0.0	426	15.8
M04-00	0	0.0	1	0.0	47	1.7	120	4.4	242	9.0	128	4.7	14	0.5	4	0.1	0	0.0	556	20.6
M05-00	0	0.0	0	0.0	0	0.0	10	0.4	30	1.1	28	1.0	12	0.4	2	0.1	0	0.0	82	3.0
M06-00	1	0.0	0	0.0	4	0.1	14	0.5	22	0.8	17	0.6	5	0.2	0	0.0	0	0.0	63	2.3
M09-01	0	0.0	0	0.0	0	0.0	1	0.0	6	0.2	2	0.1	3	0.1	0	0.0	0	0.0	12	0.4
M09-02	0	0.0	0	0.0	0	0.0	0	0.0	0	0.0	0	0.0	0	0.0	0	0.0	0	0.0	0	0.0
M09-03	0	0.0	0	0.0	0	0.0	1	0.0	0	0.0	4	0.1	3	0.1	0	0.0	0	0.0	8	0.3
M09-04	0	0.0	0	0.0	1	0.0	0	0.0	3	0.1	1	0.0	1	0.0	0	0.0	0	0.0	6	0.2
M09-05	0	0.0	0	0.0	1	0.0	0	0.0	0	0.0	0	0.0	0	0.0	0	0.0	0	0.0	1	0.0
M09-06	0	0.0	0	0.0	1	0.0	0	0.0	0	0.0	1	0.0	1	0.0	0	0.0	0	0.0	3	0.1
M09-07	0	0.0	0	0.0	0	0.0	1	0.0	1	0.0	3	0.1	0	0.0	0	0.0	0	0.0	5	0.2
M09-08	0	0.0	0	0.0	0	0.0	1	0.0	12	0.4	5	0.2	4	0.1	3	0.1	0	0.0	25	0.9
M09-09	0	0.0	0	0.0	1	0.0	2	0.1	9	0.3	7	0.3	3	0.1	0	0.0	0	0.0	22	0.8
M12-00	0	0.0	0	0.0	1	0.0	1	0.0	2	0.1	0	0.0	0	0.0	0	0.0	0	0.0	4	0.1
M19-01	0	0.0	0	0.0	0	0.0	0	0.0	1	0.0	0	0.0	0	0.0	0	0.0	0	0.0	1	0.0
M19-09	0	0.0	0	0.0	0	0.0	0	0.0	0	0.0	1	0.0	0	0.0	0	0.0	0	0.0	1	0.0
M21-00	0	0.0	3	0.1	1	0.0	0	0.0	1	0.0	0	0.0	0	0.0	0	0.0	0	0.0	5	0.2
M22-00	8	0.3	12	0.4	6	0.2	1	0.0	2	0.1	0	0.0	0	0.0	0	0.0	0	0.0	29	1.1
M23-00	7	0.3	8	0.3	7	0.3	3	0.1	1	0.0	0	0.0	0	0.0	0	0.0	0	0.0	26	1.0
M24-00	0	0.0	0	0.0	0	0.0	0	0.0	0	0.0	0	0.0	0	0.0	0	0.0	0	0.0	0	0.0
M24-01	3	0.1	0	0.0	0	0.0	0	0.0	0	0.0	0	0.0	0	0.0	0	0.0	0	0.0	3	0.1
M24-02	0	0.0	0	0.0	0	0.0	0	0.0	0	0.0	0	0.0	0	0.0	0	0.0	0	0.0	0	0.0
M24-03	0	0.0	0	0.0	1	0.0	0	0.0	0	0.0	1	0.0	0	0.0	0	0.0	0	0.0	2	0.1
M25-00	0	0.0	2	0.1	7	0.3	9	0.3	14	0.5	12	0.4	3	0.1	0	0.0	0	0.0	47	1.7
M29-01	0	0.0	0	0.0	0	0.0	0	0.0	0	0.0	0	0.0	0	0.0	0	0.0	0	0.0	0	0.0
M29-02	0	0.0	0	0.0	0	0.0	0	0.0	0	0.0	0	0.0	0	0.0	0	0.0	0	0.0	0	0.0
M29-03	0	0.0	0	0.0	0	0.0	0	0.0	0	0.0	0	0.0	0	0.0	0	0.0	0	0.0	0	0.0
M29-09	1	0.0	0	0.0	0	0.0	1	0.0	0	0.0	0	0.0	1	0.0	0	0.0	0	0.0	3	0.1
M31-00	0	0.0	1	0.0	2	0.1	1	0.0	4	0.1	8	0.3	4	0.1	0	0.0	0	0.0	20	0.7
M39-01	0	0.0	0	0.0	0	0.0	0	0.0	0	0.0	0	0.0	0	0.0	0	0.0	0	0.0	0	0.0
M39-02	0	0.0	0	0.0	1	0.0	1	0.0	1	0.0	1	0.0	0	0.0	0	0.0	0	0.0	4	0.1
M39-03	0	0.0	0	0.0	0	0.0	0	0.0	0	0.0	0	0.0	0	0.0	0	0.0	0	0.0	0	0.0
M39-04	0	0.0	0	0.0	2	0.1	3	0.1	1	0.0	4	0.1	0	0.0	1	0.0	0	0.0	11	0.4
M39-05	0	0.0	0	0.0	0	0.0	0	0.0	0	0.0	0	0.0	0	0.0	0	0.0	0	0.0	0	0.0
M39-06	0	0.0	0	0.0	0	0.0	0	0.0	0	0.0	0	0.0	2	0.1	0	0.0	0	0.0	2	0.1
M39-07	0	0.0	0	0.0	0	0.0	1	0.0	1	0.0	1	0.0	1	0.0	0	0.0	0	0.0	4	0.1
M39-08	0	0.0	0	0.0	0	0.0	1	0.0	0	0.0	0	0.0	0	0.0	0	0.0	0	0.0	1	0.0
M39-09	1	0.0	0	0.0	0	0.0	2	0.1	4	0.1	2	0.1	1	0.0	1	0.0	0	0.0	11	0.4
合計	24	0.9	71	2.6	216	8.0	512	20.5	916	33.9	612	22.7	290	10.7	58	2.1	0	0.0	2,699	100.0

(2003年1月1日～12月31日 247機関)

2003 年度 卵巣悪性腫瘍の組織型別年齢分布

